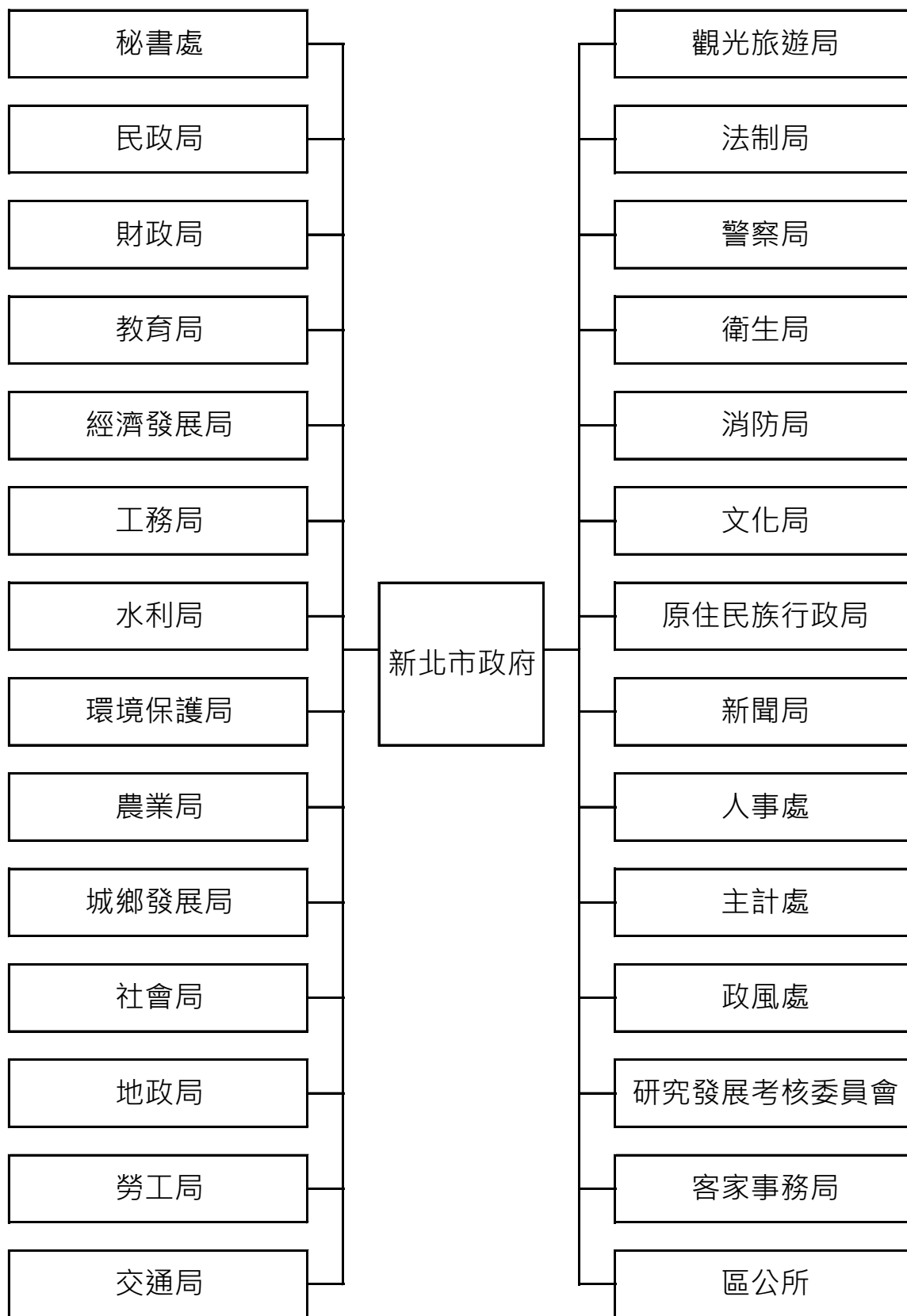


參、行政組織

III、Administration

表3-1、新北市政府行政組織系統

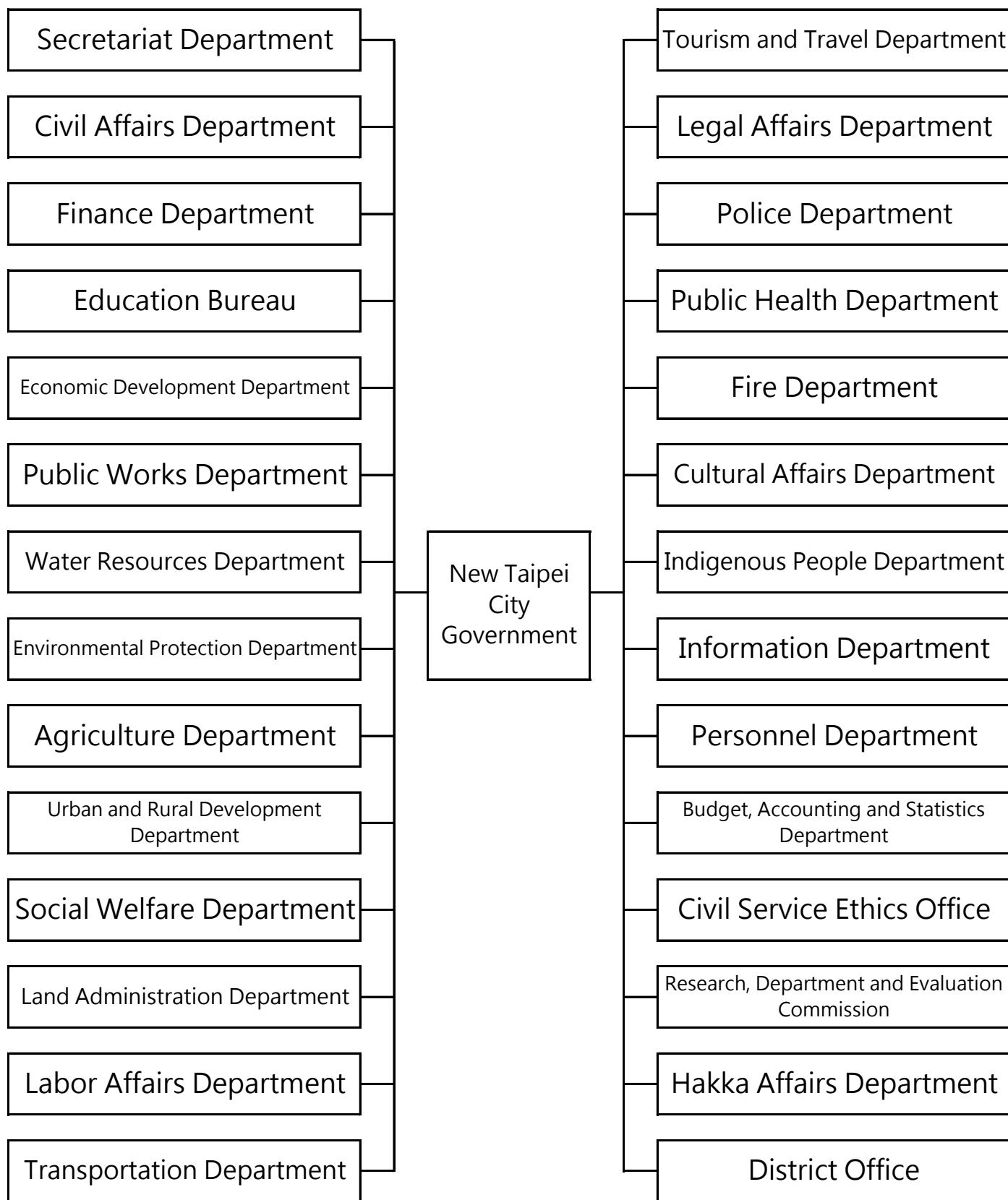
民國104年底



資料來源：新北市政府人事處。

Table 3-1 · Administration System of New Taipei City Government

End of 2015



Source : Personnel Department, New Taipei City Government.

表3-2、新北市各級機關學校正式預算員額

單位：人

年 別 Year	總 計 Grand Total	市議會 City Council	市政府 City Government			區公所 District (Township) Offices
			警察局及所屬 Police Bureau	消防局 Fire Bureau		
民國100年 2011	47 598	76	16 957	7 897	2 135	2 132
民國101年 2012	48 166	80	17 646	7 897	2 153	2 120
民國102年 2013	50 255	84	17 857	7 897	2 173	2 117
民國103年 2014	50 312	84	17 895	7 897	2 193	2 090
民國104年 2015	50 209	84	17 910	7 897	2 213	2 091

資料來源：新北市總預算暨附屬單位預算。

附 註：1.本表含公務預算之正式員額及醫療作業基金與地方教育發展基金之職(教)員。

2.市立聯合醫院100年為編制員額。

3.幼兒園之組織屬性並非機關或學校，故在此表僅列示，不計入總計。

Table 3-2、Official Staff of All Agencies and Schools of New Taipei City

Unit : Person

市立聯合醫院 Hospitals of City	市營事業機構 Municipal Owned Enterprises	學校 Schools			幼兒園 Kindergarden
		高中(職) (含完全中學) Senior High (Vocational) School (Complete High Schools Included)	市立國民中學 Junior High Schools of City	市立國民小學 Elementary Schools of City	
342	-	2 978	7 806	17 307	166
239	-	2 950	7 867	17 264	-
250	-	5 076	7 874	16 997	403
250	-	5 261	7 905	16 827	489
287	-	5 342	7 904	16 591	477

Source : General Budget and Subordinate Agency Budget of New Taipei Municipal Government.

表3-3、新北市各級機關學校員工總人數

單位：人

年底別 End of Year	總計 Grand Total	正式職(教)員 Formal Staff and Teacher			
		民選機關首長 Elected Agency Chief	政務人員 Political Appointee	職員 Staff of Authorized Complement	校長及教師 Principal & Teacher
民國94年底 End of 2005	54 003	28	1	14 814	23 534
民國95年底 End of 2006	55 612	28	2	15 550	23 332
民國96年底 End of 2007	57 169	30	4	15 751	23 120
民國97年底 End of 2008	57 780	26	8	16 573	22 964
民國98年底 End of 2009	58 918	25	19	17 751	22 730
民國99年底 End of 2010	60 185	24	16	18 870	22 557

年底別 End of Year	總計 Grand Total	正式職(教)員 Formal Staff and Teacher			
		民選機關首長 Elected Agency Chief	政務人員 Political Appointee	職員 Staff of Authorized Complement	校長及教師 Principal & Teacher
民國100年底 End of 2011	57 933	1	26	19 762	22 798
民國101年底 End of 2012	49 939	1	26	20 271	22 101
民國102年底 End of 2013	51 480	1	26	21 056	23 423

年底別及性別 End of Year & Sex	總計 Grand Total	正式職(教)員 Formal Staff and Teacher			
		民選機關首長 Elected Agency Chief	政務人員 Political Appointee	職員 Staff of Authorized Complement	校長及教師 Principal & Teacher
民國103年底 End of 2014	53 580	2	26	21 806	23 473
民國104年底 End of 2015	53 196	2	26	21 531	23 312
總計	23 625	2	20	12 701	6 533
男	29 571	-	6	8 830	16 779
女					

資料來源：本府人事處及行政院人事行政總處。

附註：1. 101年起員工總人數不含臨時員工。

2. 100年至102年職工人數、約聘僱人員數為預算員額數。

3. 本表於103年修正。

Table 3-3、Number of Staff and Worker of All Organizations and Schools of New Taipei City

Unit : Person

聘用人員 Contract-based Employee	約僱人員 Auxiliary Employee	職 工 Worker			臨編人員 Extra Staff	臨時員工 Temporary Staff	駐衛警察 Security Guard	測量助理 Measurement Assistant	清潔隊員 Sanitation Worker
		技工 (含駕駛) Technical Worker (Driver Included)	工友 Manual Worker	正式工具 Worker of Authorized Complement					
237	1 325	539	1 800	-	612	7 757	40	203	3 727
237	1 278	488	1 730	-	612	7 852	40	194	4 269
273	1 344	496	1 663	-	1 886	8 077	32	194	4 299
230	1 268	490	1 645	-	1 904	8 075	24	257	4 316
281	1 321	489	1 596	-	2 020	8 075	31	194	4 386
316	1 293	493	1 580	13	2 208	8 075	31	192	4 517

職 工 Worker			駐衛警察 Security Guard	約聘僱人員 Contract-based & Auxiliary Employee	臨編人員 Extra Staff	臨時員工 Temporary Staff
技工、駕駛、 測量助理及清潔隊員 Technical Worker, Driver, Measurement Assistant & Sanitation Worker	工友 Manual Worker	正式工具 Worker of Authorized Complement				
4 490	1 334	-	32	1 443	1	8 046
4 786	1 327	-	24	1 403	-	...
4 989	555	-	24	1 406	-	...

聘用人員 Contract-based Employee	約僱人員 Auxiliary Employee	技工 Technical Worker	駕駛 Driver	工友 Manual Worker	正式工具 (船員) Worker of Authorized Complement	駐衛警 Security Guard	測量助理 Measurement Assistant	清潔隊員 Sanitation Worker	臨時員工 Temporary Staff
439	1 290	422	44	1 151	-	38	209	4 732	...
119	426	304	43	265	-	38	146	3 028	...
320	864	118	1	886	-	-	63	1 704	...

Source : Personnel Department, New Taipei City Government and Directorate-General of Personnel Administration, Executive Yuan.

表3-4、新北市各級機關學校公教人員按官等別分

單位：人

年底別 End of Year		總計 Grand Total	性別 Sex		官等別				
			男 Male	女 Female	簡薦委任(派)人員 Ranking Servant				
					合計 Total	簡任(派) Senior Rank (Detail)	薦任(派) Junior Rank (Detail)	委任(派) Elementary Rank (Detail)	雇員 Auxiliary Employee
民國94年底	End of 2005	38 377	16 710	21 667	6 975	86	3 300	3 476	113
民國95年底	End of 2006	38 912	17 358	21 554	6 902	101	3 377	3 334	90
民國96年底	End of 2007	38 905	17 388	21 517	6 977	111	3 530	3 251	85
民國97年底	End of 2008	39 571	17 772	21 799	7 488	125	3 920	3 364	79
民國98年底	End of 2009	40 525	18 244	22 281	8 253	149	4 475	3 558	71
民國99年底	End of 2010	41 467	18 867	22 600	8 715	167	5 051	3 435	62

年底、性別及機關類別 End of Year、Sex & Organization			總計 Grand Total	民選 首長 Elected Chief	政務 人員 Political Appointee	官等別				
						簡薦委任(派)人員 Ranking Servant				
						合計 Total	簡任(派) Senior Rank (Detail)	薦任(派) Junior Rank (Detail)	委任(派) Elementary Rank (Detail)	雇員 Auxiliary Employee
民國100年底	End of 2011		42 587	1	26	9 938	132	5 832	3 891	83
民國101年底	End of 2012		42 399	1	26	10 450	144	6 224	4 011	71
民國102年底	End of 2013		44 506	1	26	11 240	162	6 746	4 277	55
民國103年底	End of 2014		45 307	2	26	11 974	169	7 305	4 439	61
民國104年底	End of 2015	計	44 871	2	26	11 694	159	7 216	4 268	51
		男	19 256	2	20	4 138	109	2 681	1 340	8
		女	25 615	-	6	7 556	50	4 535	2 928	43
行政機關	Administrative Agency	計	18 836	2	26	9 181	159	5 468	3 521	33
		男	12 181	2	20	3 661	109	2 385	1 159	8
		女	6 655	-	6	5 520	50	3 083	2 362	25
公立學校	Public Schools	計	25 806	-	-	2 494	-	1 735	741	18
		男	7 002	-	-	469	-	290	179	-
		女	18 804	-	-	2 025	-	1 445	562	18
衛生醫療機構	Health Services	計	229	-	-	19	-	13	6	-
		男	73	-	-	8	-	6	2	-
		女	156	-	-	11	-	7	4	-
公營事業機構	Municipal Owned Enterprises	計	-	-	-	-	-	-	-	-
		男	-	-	-	-	-	-	-	-
		女	-	-	-	-	-	-	-	-

資料來源：本府人事處。

附註：本表於103年修正。

Table 3-4、Number of Civil Servants and Teachers of All Organizations and Schools of New Taipei City by Rank

Unit : Person

By Rank									校長 及教師 Principal & Teacher
警察人員 Police Officer				醫事人員 Medical Personnel					
合計	警 監	警 正	警 佐	合計	師(一)級	師(二)級	師(三)級	士(生)級	
Total	Selected Rank	Recommend ed Rank	Delegated Rank	Total	Senior Grade 1	Senior Grade 2	Senior Grade 3	Junior	
7 054	2	3 807	3 245	814	1	59	472	282	23 534
7 874	2	3 652	4 220	804	1	50	483	270	23 332
8 010	-	3 594	4 416	798	1	48	504	245	23 120
8 293	10	3 657	4 626	826	1	50	524	251	22 964
8 647	14	3 634	4 999	895	1	49	586	259	22 730
9 303	14	3 618	5 671	892	1	50	577	264	22 557
By Rank									校長 及教師 Principal & Teacher
警察人員 Police Officer				醫事人員 Medical Personnel					
合計	警 監	警 正	警 佐	合計	師(一)級	師(二)級	師(三)級	士(生)級	
Total	Selected Rank	Recommend ed Rank	Delegated Rank	Total	Senior Grade 1	Senior Grade 2	Senior Grade 3	Junior	
9 263	15	3 565	5 683	561	41	49	284	187	22 798
9 251	16	3 550	5 685	570	38	41	289	202	22 101
9 217	36	3 563	5 618	599	48	41	306	204	23 423
9 194	36	3 518	5 640	638	51	40	324	223	23 473
9 175	32	3 509	5 634	662	455	25	108	74	23 312
8 462	31	3 307	5 124	101	39	16	44	2	6 533
713	1	202	510	561	416	9	64	72	16 779
9 175	32	3 509	5 634	452	452	-	-	-	-
8 462	31	3 307	5 124	36	36	-	-	-	-
713	1	202	510	416	416	-	-	-	-
-	-	-	-	-	-	-	-	-	23 312
-	-	-	-	-	-	-	-	-	6 533
-	-	-	-	-	-	-	-	-	16 779
-	-	-	-	210	3	25	108	74	-
-	-	-	-	65	3	16	44	2	-
-	-	-	-	145	-	9	64	72	-
-	-	-	-	-	-	-	-	-	-
-	-	-	-	-	-	-	-	-	-
-	-	-	-	-	-	-	-	-	-

Source : Personnel Department, New Taipei City Government.

表3-5、新北市各級機關學校公教人員按教育程度分

單位：人

年底、性別及機關類別 End of Year、Sex & Organization			總 計 Grand Total	研究所 Graduate School	
				博士 Ph. D. Degree	碩士 M. A. Degree
民國94年底	End of 2005		38 377	21	3 651
民國95年底	End of 2006		38 912	38	4 209
民國96年底	End of 2007		38 905	39	4 799
民國97年底	End of 2008		39 571	63	5 809
民國98年底	End of 2009		40 525	75	6 980
民國99年底	End of 2010		41 467	97	8 312
民國100年底	End of 2011		42 587	125	8 996
民國101年底	End of 2012		42 399	165	10 692
民國102年底	End of 2013		44 506	225	12 820
民國103年底	End of 2014		45 307	250	13 972
民國104年底	End of 2015	計	44 871	263	14 827
		男	19 256	161	5 470
		女	25 615	102	9 357
行政機關	Administrative Agency	計	18 836	56	2 959
		男	12 181	43	1 712
		女	6 655	13	1 247
公立學校	Public Schools	計	25 806	202	11 831
		男	7 002	114	3 743
		女	18 804	88	8 088
衛生醫療機構	Health Services	計	229	5	37
		男	73	4	15
		女	156	1	22
公營事業機構	Municipal Owned Enterprises	計	-	-	-
		男	-	-	-
		女	-	-	-

資料來源：本府人事處。

附 註：本表於103年修正。

Table 3-5 · Number of Civil Servants and Teachers of All Organizations and Schools of New Taipei City by Educational Attainments

Unit : Person

大學畢業 (含軍警校有學位者) University (Includes Academic Degree of Military & Police School)	專科畢業 College	高中(職)畢業 Senior High (Vocational) School	國(初)中以下 Junior High School & Under
23 527	6 865	4 273	40
23 331	7 310	3 996	28
23 088	7 274	3 677	28
22 915	7 284	3 472	28
22 725	7 438	3 271	36
22 596	7 428	3 005	29
23 376	7 317	2 755	18
22 174	8 312	1 042	14
22 228	8 190	1 025	18
21 970	8 358	739	18
20 941	8 028	793	19
6 845	6 315	455	10
14 096	1 713	338	9
7 814	7 319	672	16
3 778	6 213	427	8
4 036	1 106	245	8
12 983	668	119	3
3 018	98	27	2
9 965	570	92	1
144	41	2	-
49	4	1	-
95	37	1	-
-	-	-	-
-	-	-	-
-	-	-	-

Source : Personnel Department, New Taipei City Government.

表3-6、新北市各級機關學校公教人員按年齡分

單位：人

年底、性別及機關類別 End of Year、Sex & Organization			總計 Grand Total	年 齡 Age		
				平均年齡 (歲) Average Age (Years)	24歲以下 Under 24 Years	25-29歲 25~29 Years
民國94年底	End of 2005		38 377	38.26	918	5 379
民國95年底	End of 2006		38 912	38.40	1 334	5 133
民國96年底	End of 2007		38 905	38.40	1 506	4 747
民國97年底	End of 2008		39 571	39.12	1 581	4 310
民國98年底	End of 2009		40 525	39.48	1 645	4 089
民國99年底	End of 2010		41 467	39.52	1 583	4 695
民國100年底	End of 2011		42 587	40.32	1 081	4 110
民國101年底	End of 2012		42 399	39.40	1 285	4 585
民國102年底	End of 2013		44 506	39.58	1 770	4 802
民國103年底	End of 2014		45 307	40.02	1 764	4 540
民國104年底	End of 2015	計	44 871	40.04	1 790	4 452
		男	19 256	39.02	1 374	2 133
		女	25 615	40.81	416	2 319
行政機關	Administrative Agency	計	18 836	37.28	1 616	2 957
		男	12 181	36.87	1 352	1 848
		女	6 655	38.02	264	1 109
公立學校	Public Schools	計	25 806	42.04	173	1 489
		男	7 002	42.70	22	284
		女	18 804	41.80	151	1 205
衛生醫療機構	Health Services	計	229	41.91	1	6
		男	73	45.01	-	1
		女	156	40.46	1	5
公營事業機構	Municipal Owned Enterprises	計	-	--	-	-
		男	-	--	-	-
		女	-	--	-	-

資料來源：本府人事處。

附註：本表於103年修正。

Table 3-6 、 Number of Civil Servants and Teachers of All Organizations and Schools of New Taipei City by Age Group

Unit : Person

年 齡 Age							
30-34歲	35-39歲	40-44歲	45-49歲	50-54歲	55-59歲	60-64歲	65歲以上
30~34 Years	35~39 Years	40~44 Years	45~49 Years	50~54 Years	55~59 Years	60~64 Years	65 Years of Age and Over
8 685	8 211	6 669	5 239	2 392	707	162	15
8 302	8 269	6 970	5 330	2 582	805	176	11
7 699	8 356	7 204	5 529	2 745	923	187	9
7 584	8 367	7 515	5 912	3 032	1 039	215	16
7 566	8 325	7 695	6 353	3 409	1 159	273	11
7 414	8 163	7 938	6 567	3 510	1 279	305	13
7 082	8 242	8 103	7 031	4 263	1 638	1 145	-
7 428	7 906	8 382	7 236	3 760	1 394	423	-
7 234	8 513	8 604	7 693	3 960	1 519	411	-
7 203	8 485	8 492	8 103	4 527	1 704	474	15
7 111	8 412	8 109	8 362	4 478	1 685	450	22
3 386	3 107	3 236	3 356	1 732	702	214	16
3 725	5 305	4 873	5 006	2 746	983	236	6
4 084	2 781	2 517	2 498	1 397	753	219	14
2 595	1 614	1 642	1 710	865	408	137	10
1 489	1 167	875	788	532	345	82	4
2 995	5 562	5 552	5 830	3 050	922	225	8
784	1 475	1 586	1 633	854	287	71	6
2 211	4 087	3 966	4 197	2 196	635	154	2
32	69	40	34	31	10	6	-
7	18	8	13	13	7	6	-
25	51	32	21	18	3	-	-
-	-	-	-	-	-	-	-
-	-	-	-	-	-	-	-
-	-	-	-	-	-	-	-

Source : Personnel Department, New Taipei City Government.

表3-7、新北市立法委員區域選舉概況

屆及選舉區別 Term & Constituency	投票日期 Date of Ballot	選舉人數 (人) No. of Eligible voters (Person)	候選人數(人) No. of Candidates (Person)		
	年/月/日 Year/Month/Date		計 Total	男 Male	女 Female
第01屆增額 The 1st Term	78/12/02	1 495 683	29	26	3
第02屆 The 2nd Term	81/12/19	1 956 460	48	41	7
第03屆 The 3rd Term	84/12/02	2 118 533	50	46	4
第04屆 The 4th Term	87/12/05	2 305 255	67	60	7
第05屆 The 5th Term	90/12/01	2 511 073	69	55	14
第06屆 The 6th Term	93/12/11	2 679 770	53	45	8
第07屆 The 7th Term	97/01/12	2 820 852	50	41	9
第08屆 The 8th Term	101/01/14	3 019 905	46	35	11
第1選區 The 1st Election Dist.		288 221	4	3	1
第2選區 The 2nd Election Dist.		260 393	5	1	4
第3選區 The 3rd Election Dist.		254 922	4	4	-
第4選區 The 4th Election Dist.		267 836	4	3	1
第5選區 The 5th Election Dist.		231 558	4	4	-
第6選區 The 6th Election Dist.		212 894	3	2	1
第7選區 The 7th Election Dist.		218 275	3	2	1
第8選區 The 8th Election Dist.		276 684	4	3	1
第9選區 The 9th Election Dist.		239 622	4	3	1
第10選區 The 10th Election Dist.		257 744	5	4	1
第11選區 The 11th Election Dist.		270 338	2	2	-
第12選區 The 12th Election Dist.		241 418	4	4	-

資料來源：新北市選舉委員會、中央選舉委員會。

Table 3-7、Elections of Additional Legislators in New Taipei City

投票數(票) No. of Ballots (Ballot)			當選人數(人) No. of Nominees Elected (Person)			投票數對選舉 人數比率(%)	當選人數對候選 人數比率(%)
計 Total	有效 Valid	無效 Invalid	計 Total	男 Male	女 Female	Rate of Ballots to Eligible Voters	Rate of Nominees to Candidates
1 109 086	1 070 420	38 666	11	9	2	74.15	37.93
1 419 520	1 390 498	29 022	16	14	2	72.56	33.33
1 435 477	1 414 946	20 531	17	15	2	67.76	34.00
1 411 074	1 391 092	19 982	27	24	3	61.21	40.30
1 711 852	1 686 473	25 379	27	22	5	68.17	39.13
1 524 557	1 512 504	12 053	28	23	5	56.89	52.83
1 665 827	1 641 134	24 693	12	11	1	59.05	24.00
2 299 653	2 258 720	40 933	12	10	2	76.15	26.09
215 309	212 343	2 966	1	1	-	74.70	25.00
197 279	194 279	3 000	1	-	1	75.76	20.00
197 441	194 178	3 263	1	1	-	77.45	25.00
205 070	201 974	3 096	1	1	-	76.57	25.00
175 365	172 151	3 214	1	1	-	75.73	25.00
163 542	161 298	2 244	1	1	-	76.82	33.33
169 311	166 304	3 007	1	-	1	77.57	33.33
214 000	209 799	4 201	1	1	-	77.34	25.00
186 421	183 816	2 605	1	1	-	77.80	25.00
191 292	187 885	3 407	1	1	-	74.22	20.00
205 888	198 932	6 956	1	1	-	76.16	50.00
178 735	175 761	2 974	1	1	-	74.04	25.00

Source : Election Commission of New Taipei City、Central Election Commission.

表3-8、新北市市長選舉概況

屆別 Term		投票日期 Date of Ballot	選舉人數 (人) No. of Eligible voters (Person)	候選人數(人) No. of Candidates (Person)		
		年/月/日 Year/Month/Date		計 Total	男 Male	女 Female
臺北縣長選舉						
第01屆	The 1st Term	40/04/01	273 580	5	5	-
第01屆 複選	The 1st Term	40/04/08	273 580	2	2	-
第02屆	The 2nd Term	43/05/02	312 589	1	1	-
第03屆	The 3rd Term	46/04/21	362 849	1	1	-
第04屆	The 4th Term	49/04/24	424 613	2	-	-
第05屆	The 5th Term	53/04/26	511 787	2	-	-
第06屆	The 6th Term	57/04/21	472 976	2	-	-
第07屆	The 7th Term	61/12/23	648 993	4	-	-
第08屆	The 8th Term	66/11/19	944 438	4	-	-
第09屆	The 9th Term	70/11/14	1 269 420	4	4	-
第10屆	The 10th Term	74/11/16	1 516 104	4	4	-
第11屆	The 11th Term	78/12/02	1 771 296	6	6	-
第12屆	The 12th Term	82/11/27	1 999 063	5	5	-
第13屆	The 13th Term	86/11/29	2 242 060	6	5	1
第14屆	The 14th Term	90/12/01	2 531 827	4	4	-
第15屆	The 15th Term	94/12/03	2 750 960	6	6	-
新北市長選舉						
第01屆	The 1st Term	99/11/27	3 006 877	2	1	1
第02屆	The 2nd Term	103/11/29	3 156 402	3	3	-

資料來源：新北市選舉委員會、中央選舉委員會。

附註：本市99年12月25日由縣改制為直轄市。

Table 3-8、Election Situations of City Magistrate in New Taipei City

投票數(票) No. of Ballots (Ballot)			當選人姓名 Name of Nominee Elected	投票數對選舉 人數比率(%) Rate of Ballots to Eligible Voters
計 Total	有效 Valid	無效 Invalid		
191 920	-	70.15
224 335	梅達夫	82.00
...	戴德發	76.93
...	戴德發	66.70
...	謝文程	68.47
...	蘇清波	39.05
...	蘇清波	63.22
...	邵恩新	66.19
...	邵恩新	76.41
824 410	799 862	24 548	林豐正	64.94
958 000	932 552	25 370	林豐正	63.19
1 319 949	1 284 441	35 508	尤 清	74.52
1 342 035	1 322 128	19 907	尤 清	67.13
1 424 010	1 405 658	18 352	蘇貞昌	63.51
1 723 524	1 704 188	19 336	蘇貞昌	68.07
1 825 261	1 802 072	23 189	周錫璋	66.35
2 142 410	2 120 436	21 974	朱立倫	71.25
1 946 063	1 916 283	29 780	朱立倫	61.65

Source : Election Commission of New Taipei City、Central Election Commission.

表3-9、新北市議員選舉概況

屆及選舉區別 Term & Constituency		投票日期 Date of Ballot	選舉人數 (人) No. of Eligible Voters (Person)	候選人數(人) No. of Candidates (person)		
		年/月/日 Year/Month/Date		計 Total	男 Male	女 Female
臺北縣議員選舉						
第01屆	The 1st Term	39/12/17	267 554	142	135	7
第02屆	The 2nd Term	41/12/28	294 951	153	126	27
第03屆	The 3rd Term	43/12/19	322 282	109	100	9
第04屆	The 4th Term	47/01/19	372 027	142	123	19
第05屆	The 5th Term	50/01/15	438 244	123	109	14
第06屆	The 6th Term	53/01/26	506 464	103	82	21
第07屆	The 7th Term	57/01/21	468 022	95	77	18
第08屆	The 8th Term	62/03/17	657 125	112	97	15
第09屆	The 9th Term	66/11/19	943 707	95	81	14
第10屆	The 10th Term	71/01/16	1 268 475	141	124	17
第11屆	The 11th Term	75/02/01	2 634 835	119	104	15
第12屆	The 12th Term	79/01/20	1 777 087	152	128	24
第13屆	The 13th Term	83/01/29	2 005 424	145	126	19
第14屆	The 14th Term	87/01/24	2 250 467	155	126	29
第15屆	The 15th Term	91/01/26	2 530 021	167	128	39
第16屆	The 16th Term	94/12/03	2 745 112	143	102	41
新北市議員選舉						
第01屆	The 1st Term	99/11/27	2 999 163	142	100	42
第02屆	The 2nd Term	103/11/29	3 147 560	120	83	37
第1選區	The 1st Election Dist.		183 603	6	4	2
第2選區	The 2nd Election Dist.		507 042	13	8	5
第3選區	The 3rd Election Dist.		465 367	19	12	7
第4選區	The 4th Election Dist.		437 664	16	13	3
第5選區	The 5th Election Dist.		338 184	9	7	2
第6選區	The 6th Election Dist.		181 218	7	5	2
第7選區	The 7th Election Dist.		472 751	21	15	6
第8選區	The 8th Election Dist.		277 846	8	5	3
第9選區	The 9th Election Dist.		57 149	6	5	1
第10選區	The 10th Election Dist.		191 425	6	3	3
第11選區	The 11th Election Dist.		25 094	6	3	3
第12選區	The 12th Election Dist.		10 217	3	3	-

資料來源：新北市選舉委員會、中央選舉委員會。

附註：本市99年12月25日由縣改制為直轄市。

Table 3-9、Election Situations of City Councilors
in New Taipei City

投票數(票) No. of Ballots (Ballot)			當選人數(人) No. of Nominees Elected (Person)			投票數對選舉 人數比率(%)	當選人數對候選 人數比率(%)
計 Total	有效 Valid	無效 Invalid	計 Total	男 Male	女 Female	Rate of Ballots to Eligible Voters	Rate of Nominees to Candidates
215 913	60	55	5	80.70	42.25
236 343	227 154	9 189	62	56	6	80.13	40.52
248 923	245 188	3 735	68	61	7	77.24	62.39
288 531	283 876	4 655	80	72	8	77.56	56.34
328 272	322 792	5 480	64	58	6	74.91	52.03
327 475	317 770	9 705	63	51	12	64.66	61.17
313 936	303 449	10 494	58	48	10	67.08	61.05
441 566	429 885	11 681	59	50	9	67.20	52.68
721 052	700 828	19 604	59	52	7	76.41	62.11
876 820	855 369	21 451	65	57	8	69.12	46.10
953 902	927 638	26 194	65	57	8	36.20	54.62
1 156 535	1 126 306	30 229	65	54	11	65.08	42.76
1 245 944	1 217 977	27 967	65	55	10	62.13	44.83
1 074 791	1 055 726	19 065	65	53	12	47.76	41.94
1 096 147	1 080 209	15 938	65	49	16	43.33	38.92
1 822 444	1 776 184	46 260	65	46	19	66.39	45.45
2 138 091	2 092 437	45 654	66	43	23	71.29	46.48
1 942 790	1 903 028	39 762	66	41	25	61.72	55.00
111 049	109 094	1 955	4	2	2	60.48	66.67
311 154	305 321	5 833	10	5	5	61.37	76.92
297 195	291 434	5 761	9	6	3	63.86	47.37
279 620	273 843	5 777	9	7	2	63.89	56.25
210 906	205 618	5 288	6	4	2	62.36	66.67
109 174	106 875	2 299	4	2	2	60.24	57.14
290 538	285 028	5 510	10	8	2	61.46	47.62
165 273	161 790	3 483	5	3	2	59.48	62.50
39 226	38 280	946	1	-	1	68.64	16.67
110 719	108 282	2 437	4	2	2	57.84	66.67
12 440	12 158	282	3	1	2	49.57	50.00
5 496	5 305	191	1	1	-	53.79	33.33

Source : Election Commission of New Taipei City、Central Election Commission.

