

參、行政組織

III、Administration

表3-1、新北市政府行政組織系統

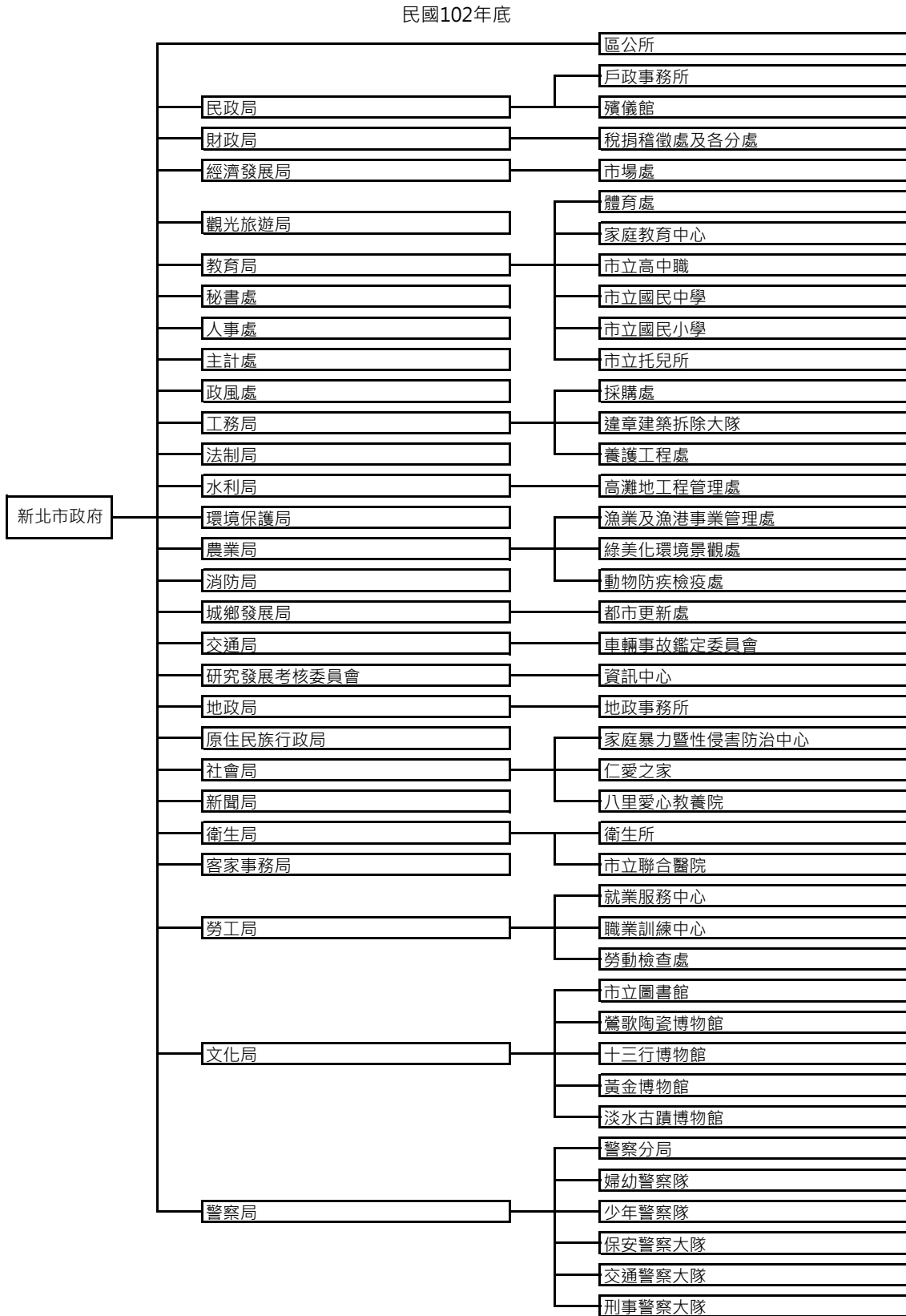


Table 3-1 · Administration System of New Taipei City Government

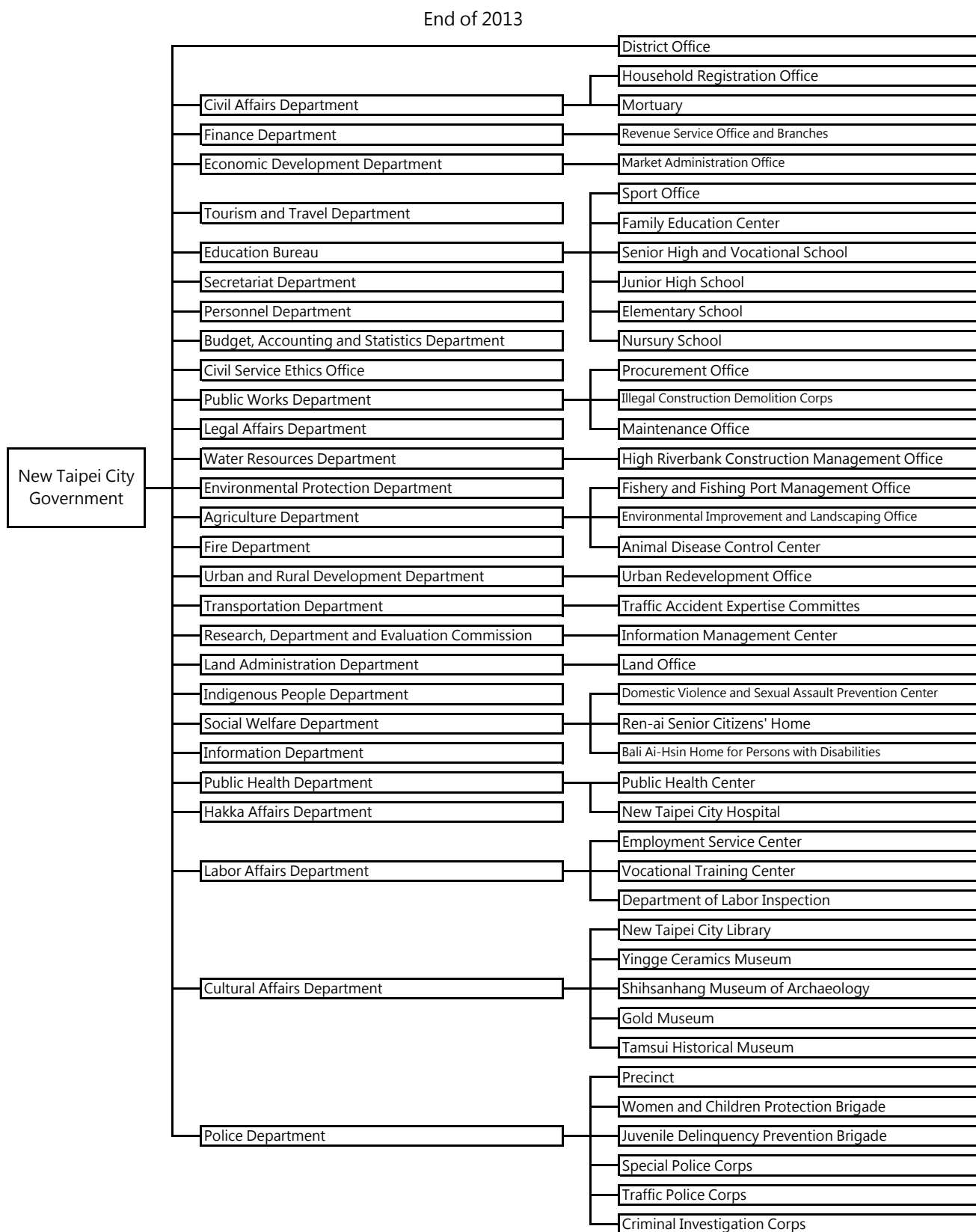


表3-2、新北市各級機關學校正式預算員額

單位：人

年 底 別	總 計	縣議會	縣政府	警察局	稅捐處	消防局	衛生局 及所屬	縣立醫院	鄉鎮市 衛生所
End of Year	Grand Total	County Council	County Government	Police Bureau	Department of Tax	Fire Bureau	Bureau of Health & Subsidiaries	Country Hospital	Health Offices of Township
民國92年底 End of 2003	40 704	40	1 064	7 501	432	1 068	500	165	-
民國93年底 End of 2004	42 137	40	1 058	7 501	432	1 068	500	240	-
民國94年底 End of 2005	41 803	40	1 064	7 501	432	1 068	500	342	-
民國95年底 End of 2006	42 080	40	1 064	7 501	432	1 286	500	342	-

年 底 別	總 計	市(縣)議會	市(縣)政府	警察局	消防局	市(縣)立醫院
End of Year	Grand Total	City (County) Council	City (County) Government	Police Bureau	Fire Bureau	Municipal (County) Hospital
民國96年底 End of 2007	52 701	77	8 732	10 763	3 500	342
民國97年底 End of 2008	52 758	77	8 732	10 763	3 500	342
民國98年底 End of 2009	52 811	77	8 732	10 763	3 500	342
民國99年底 End of 2010	53 585	77	8 732	10 763	3 500	342

年 底 別	總 計	市議會	直轄市 政府	警察局	消防局	市立醫院
End of Year	Grand Total	City Council	City Government	Police Bureau	Fire Bureau	Hospitals of City
民國100年底 End of 2011	51 209	77	9 542	11 068	3 500	342
民國101年底 End of 2012	50 721	77	9 399	11 068	3 500	342
民國102年底 End of 2013	52 281	77	9 618	11 068	3 500	342

資料來源：本府人事處

說 明：1.本府衛生局、衛生所、環保局、地政事務所及戶政事務所等機關之編制員額，自96年始計入本府總編制員額內。

2.102年新增編制員額主要係成立殯葬管理處、捷運工程處及新工處等二級機關暨國立高中職改隸。

3.本市自99年12月25日改制後行政院核定本府可用之編制員額總數包含原臺北縣政府所屬機關8,732人，原鄉鎮市公所與代表會改制移撥2,965人，隨同中央業務移撥55人及行政院核增307人，合計12,059人(不含警、消、醫院及學校)。102年總計編制員額(不含警、消、醫院及學校)11,725人，尚未運用之編制員額334人，較改制前精簡27人。

Table 3-2、Official Staff of All Agencies and Schools of New Taipei City

Unit : Person

鄉鎮市民代表會	環境保護局	鄉鎮市公所	戶政事務所	其他鄉鎮市所屬機關	地政事務所	縣市鄉鎮營事業機構	其他縣屬機關	高中(職)	縣立國民中學	縣立國民小學
Parliament of Township	Bureau of Environmental Sanitation	Township Offices	Household Registration Office	The Other Organic Structure of Township	Land Administration Office	Municipal Owned Enterprises	The Other Organic Structure	Senior High (Vocational) School	Junior High School	Elementary Schools
74	202	2 662	753	2	483	-	314	2 700	7 396	15 348
105	202	2 766	762	-	481	-	375	2 756	7 749	16 102
97	202	2 765	727	18	479	-	378	2 719	7 766	15 705
98	202	2 775	727	25	478	-	408	2 691	7 764	15 747

鄉鎮市民代表會	區(鄉鎮市)公所	其他鄉鎮市所屬機關	市(縣市鄉鎮)營利事業機構	高中(職)	市(縣)立國民中學	市(縣)立國民小學
Parliament of Township	District (Township) Offices	The Other Organic Structure of Township	Municipal Owned Enterprises	Senior High (Vocational) School	Junior High School	Elementary Schools
98	2 764	25	-	2 723	7 875	15 802
97	2 763	26	-	2 733	7 963	15 762
96	2 759	48	-	2 748	8 030	15 716
96	2 759	48	-	2 738	8 076	16 454

區公所	市營事業機構	學校				校長及教師
		Schools				
		行政人員		Staff		
District (Township) Offices	Municipal Owned Enterprises	高中(職) (含完全中學)	市立國民中學	市立國民小學	Principal & Teacher	
		Senior High (Vocational) School (Complete High Schools Included)	Junior High Schools of City	Elementary Schools of City		
2 093	-	264	632	893	22 798	
2 107	-	611	623	893	22 101	
2 107	-	633	615	898	23 423	

Source : Personnel Department, New Taipei City Government

表3-3、新北市各級機關學校員工總人數

單位：人

年底別 End of Year		總計 Grand Total	正式職員 Formal Staff			
			政務人員 Political Appointee	民選機關首長 Elected Agency Chief	職員 Staff of Authorized Complement	校長及教師 Principal & Teacher
民國92年底	End of 2003	54 735	1	30	14 969	24 611
民國93年底	End of 2004	54 859	1	29	14 811	24 199
民國94年底	End of 2005	54 003	1	28	14 814	23 534
民國95年底	End of 2006	55 612	2	28	15 550	23 332
民國96年底	End of 2007	57 169	4	30	15 751	23 120
民國97年底	End of 2008	57 780	8	26	16 573	22 964
民國98年底	End of 2009	58 918	19	25	17 751	22 730
民國99年底	End of 2010	60 185	16	24	18 870	22 557

年底別 End of Year		總計 Grand Total	正式職員 Formal Staff			
			政務人員 Political Appointee	民選機關首長 Elected Agency Chief	職員 Staff of Authorized Complement	校長及教師 Principal & Teacher
民國100年底	End of 2011	57 933	26	1	19 762	22 798
民國101年底	End of 2012	49 939	26	1	20 271	22 101
民國102年底	End of 2013	51 480	26	1	21 056	23 423

資料來源：本府人事處

- 說明：1. 101年員工總人數不含臨時員工。  
2. 職工人數、約聘僱人員數為預算員額數。

Table 3-3、Number of Staff and Worker of All Organizations and Schools of New Taipei City

Unit : Person									
測量助理 Measurement Assistant	清潔隊員 Sanitation Worker	職 工 Worker			駐衛警察 Security Guard	聘用人員 Contract-based Employee	約僱人員 Auxiliary Employee	臨編人員 Extra Staff	臨時員工 Temporary Staff
		技工 (含駕駛) Technical Worker (Driver Included)	工友 Manual Worker	正式工具 Worker of Authorized Complement					
185	3 508	560	1 647	-	82	269	1 429	-	7 444
194	3 467	602	1 856	-	82	276	1 367	-	7 975
203	3 727	539	1 800	-	40	237	1 325	612	7 757
194	4 269	488	1 730	-	40	237	1 278	612	7 852
194	4 299	496	1 663	-	32	273	1 344	1 886	8 077
257	4 316	490	1 645	-	24	230	1 268	1 904	8 075
194	4 386	489	1 596	-	31	281	1 321	2 020	8 075
192	4 517	493	1 580	13	31	316	1 293	2 208	8 075
職 工 Worker					駐衛警察 Security Guard	約聘僱人員 Contract-based & Auxiliary Employee	臨編人員 Extra Staff	臨時員工 Temporary Staff	
技工、駕駛、 測量助理及清潔隊員 Technical Worker, Driver, Measurement Assistant & Sanitation Worker		工友 Manual Worker	正式工具 Worker of Authorized Complement						
		4 490	1 334	-	32	1 443	1	8 046	
		4 786	1 327	-	24	1 403	-	...	
		4 989	555	-	24	1 406	-	...	

Source : Personnel Department, New Taipei City Government

表3-4、新北市各級機關學校公教人員按職等別及性別分

單位：人

年底及機關類別 End of Year & Organization	總 計 Grand Total	職等別						校長 及教師 Principal & Teacher
		簡 薦 委 任 (派) 人 員 Ranking Servant					雇 員 Auxiliary Employee	
		合 計 Total	簡任(派) Senior Rank(Detail)	薦任(派) Junior Rank(Detail)	委任(派) Elementary Rank(Detail)	雇 員 Auxiliary Employee		
民國92年底 End of 2003	39 611	6 814	67	3 350	3 239	158	24 611	
民國93年底 End of 2004	39 040	6 943	67	3 345	3 394	137	24 199	
民國94年底 End of 2005	38 377	6 975	86	3 300	3 476	113	23 534	
民國95年底 End of 2006	38 912	6 902	101	3 377	3 334	90	23 332	
民國96年底 End of 2007	38 905	6 977	111	3 530	3 251	85	23 120	
民國97年底 End of 2008	39 571	7 488	125	3 920	3 364	79	22 964	
民國98年底 End of 2009	40 525	8 253	149	4 475	3 558	71	22 730	
民國99年底 End of 2010	41 467	8 715	167	5 051	3 435	62	22 557	
民國100年底 End of 2011	42 587	9 965	159	5 832	3 891	83	22 798	
民國101年底 End of 2012	42 399	10 477	171	6 224	4 011	71	22 101	
<b>民國102年底 End of 2013</b>	<b>44 506</b>	<b>11 267</b>	<b>189</b>	<b>6 746</b>	<b>4 277</b>	<b>55</b>	<b>23 423</b>	
行政機關 Administrative Agency	18 201	8 939	188	5 060	3 654	37	-	
公立學校 Public Schools	25 684	2 261	-	1 643	601	17	23 423	
衛生醫療機構 Health Services	621	67	1	43	22	1	-	
公營事業機構 Municipal Owned Enterprises	-	-	-	-	-	-	-	

資料來源：本府人事處

說 明：本表於103年修正



**Table 3-4 · Number of Civil Servants and Teachers of All Organizations and Schools of New Taipei City by Rank and Sex**

Unit : Person

By Rank									性別	
警察人員 Police Officer				醫事人員 Medical Personnel					Sex	
合計	警 監	警 正	警 佐	合計	師(一)級	師(二)級	師(三)級	士(生)級	男	女
Total	Selected Rank	Recommended Rank	Delegated Rank	Total	Senior Grade 1	Senior Grade 2	Senior Grade 3	Junior	Male	Female
7 388	2	3 174	4 212	798	1	61	454	282	17 412	22 199
7 054	2	3 327	3 725	844	1	67	477	299	16 974	22 066
7 054	2	3 807	3 245	814	1	59	472	282	16 710	21 667
7 874	2	3 652	4 220	804	1	50	483	270	17 358	21 554
8 010	-	3 594	4 416	798	1	48	504	245	17 388	21 517
8 293	10	3 657	4 626	826	1	50	524	251	17 772	21 799
8 647	14	3 634	4 999	895	1	49	586	259	18 244	22 281
9 303	14	3 618	5 671	892	1	50	577	264	18 867	22 600
9 263	15	3 565	5 683	561	41	49	284	187	19 143	23 552
9 251	16	3 550	5 685	570	38	41	289	202	18 784	23 615
9 217	36	3 563	5 618	599	48	41	306	204	19 446	25 060
9 217	36	3 563	5 618	45	45	-	-	-	12 200	6 001
-	-	-	-	-	-	-	-	-	7 142	18 542
-	-	-	-	554	3	41	306	204	104	517
-	-	-	-	-	-	-	-	-	-	-

Source : Personnel Department, New Taipei City Government

表3-5、新北市各級機關學校公教人員按教育程度分

單位：人

年底及機關類別 End of Year & Organization		總 計 Grand Total	研究所 Graduate School	
			博士 Ph. D. Degree	碩士 M. A. Degree
民國92年底	End of 2003	39 611	18	2 668
民國93年底	End of 2004	39 040	17	3 180
民國94年底	End of 2005	38 377	21	3 651
民國95年底	End of 2006	38 912	38	4 209
民國96年底	End of 2007	38 905	39	4 799
民國97年底	End of 2008	39 571	63	5 809
民國98年底	End of 2009	40 525	75	6 980
民國99年底	End of 2010	41 467	97	8 312
民國100年底	End of 2011	42 587	125	8 996
民國101年底	End of 2012	42 399	165	10 692
<b>民國102年底</b>	<b>End of 2013</b>	<b>44 506</b>	<b>225</b>	<b>12 820</b>
行政機關	Administrative Agency	18 201	56	2 688
公立學校	Public Schools	25 684	163	10 066
衛生醫療機構	Health Services	621	6	66
公營事業機構	Municipal Owned Enterprises	-	-	-

資料來源：本府人事處

說 明：本表於103年修正

**Table 3-5 · Number of Civil Servants and Teachers of All Organizations and Schools of New Taipei City by Educational Attainments**

Unit : Person

大學畢業 (含軍警校有學位者) University (Includes Academic Degree of Military & Police School)	專科畢業 College	高中(職)畢業 Senior High (Vocational) School	國(初)中以下 Junior High School & Under
24 225	7 643	5 008	49
24 142	7 047	4 607	47
23 527	6 865	4 273	40
23 331	7 310	3 996	28
23 088	7 274	3 677	28
22 915	7 284	3 472	28
22 725	7 438	3 271	36
22 596	7 428	3 005	29
23 376	7 317	2 755	18
22 174	8 312	1 042	14
<b>22 228</b>	<b>8 190</b>	<b>1 025</b>	<b>18</b>
7 186	7 365	891	15
14 612	715	125	3
430	110	9	-
-	-	-	-

Source : Personnel Department, New Taipei City Government

表3-6、新北市各級機關學校公教人員按年齡分

單位：人

年底別及機關類別 End of Year & Organization		總計 Grand Total	年 齡 Age		
			平均年齡 (歲) Average Age (Years)	24歲以下 Uuder 24 Years	25-29歲 25~29 Years
民國92年底	End of 2003	39 611	37.86	1 202	6 909
民國93年底	End of 2004	39 040	37.72	1 208	6 315
民國94年底	End of 2005	38 377	38.26	918	5 379
民國95年底	End of 2006	38 912	38.40	1 334	5 133
民國96年底	End of 2007	38 905	38.40	1 506	4 747
民國97年底	End of 2008	39 571	39.12	1 581	4 310
民國98年底	End of 2009	40 525	39.48	1 645	4 089
民國99年底	End of 2010	41 467	39.52	1 583	4 695
民國100年底	End of 2011	42 587	40.32	1 081	4 110
民國101年底	End of 2012	42 399	39.40	1 285	4 585
<b>民國102年底</b>	<b>End of 2013</b>	<b>44 506</b>	<b>39.58</b>	<b>1 770</b>	<b>4 802</b>
行政機關	Administrative Agency	18 201	36.79	1 573	3 378
公立學校	Public Schools	25 684	41.60	193	1 401
衛生醫療機構	Health Services	621	37.49	4	23
公營事業機構	Municipal Owned Enterprises	-	-	-	-

資料來源：本府人事處

說明：本表於103年修正

**Table 3-6 · Number of Civil Servants and Teachers of All Organizations and Schools of New Taipei City by Age Group**

Unit : Person

年 齡 Age							
30-34歲	35-39歲	40-44歲	45-49歲	50-54歲	55-59歲	60-64歲	65歲以上
30~34 Years	35~39 Years	40~44 Years	45~49 Years	50~54 Years	55~59 Years	60~64 Years	65 Years of Age and Over
8 938	7 638	6 000	4 770	3 214	680	237	23
9 051	7 908	6 379	4 991	2 313	669	190	16
8 685	8 211	6 669	5 239	2 392	707	162	15
8 302	8 269	6 970	5 330	2 582	805	176	11
7 699	8 356	7 204	5 529	2 745	923	187	9
7 584	8 367	7 515	5 912	3 032	1 039	215	16
7 566	8 325	7 695	6 353	3 409	1 159	273	11
7 414	8 163	7 938	6 567	3 510	1 279	305	13
7 082	8 242	8 103	7 031	4 263	1 638	1 145	-
7 428	7 906	8 382	7 236	3 760	1 394	423	-
7 234	8 513	8 604	7 693	3 960	1 519	411	-
3 719	2 497	2 803	2 083	1 302	663	183	-
3 362	5 846	5 678	5 542	2 610	831	221	-
153	170	123	68	48	25	7	-
-	-	-	-	-	-	-	-

Source : Personnel Department, New Taipei City Government

表3-7、新北市立法委員區域選舉概況

屆及選舉區別 Term & Constituency	投票日期 Date of Ballot	選舉人數 (人) No. of Eligible voters (Person)	候選人數(人) No. of Candidates (Person)		
	年/月/日 Year/Month/Date		計 Total	男 Male	女 Female
第01屆增額 The 1st Term	78/12/02	1 495 683	29	26	3
第02屆 The 2nd Term	81/12/19	1 956 460	48	41	7
第03屆 The 3rd Term	84/12/02	2 118 533	50	46	4
第04屆 The 4th Term	87/12/05	2 305 255	67	60	7
第05屆 The 5th Term	90/12/01	2 511 073	69	55	14
第06屆 The 6th Term	93/12/11	2 679 770	53	45	8
第07屆 The 7th Term	97/01/12	2 820 852	50	41	9
第08屆 The 8th Term	101/01/14	3 019 905	46	35	11
第1選區 The 1st Election Dist.		288 221	4	3	1
第2選區 The 2nd Election Dist.		260 393	5	1	4
第3選區 The 3rd Election Dist.		254 922	4	4	-
第4選區 The 4th Election Dist.		267 836	4	3	1
第5選區 The 5th Election Dist.		231 558	4	4	-
第6選區 The 6th Election Dist.		212 894	3	2	1
第7選區 The 7th Election Dist.		218 275	3	2	1
第8選區 The 8th Election Dist.		276 684	4	3	1
第9選區 The 9th Election Dist.		239 622	4	3	1
第10選區 The 10th Election Dist.		257 744	5	4	1
第11選區 The 11th Election Dist.		270 338	2	2	-
第12選區 The 12th Election Dist.		241 418	4	4	-

資料來源：新北市選舉委員會、中央選舉委員會

Table 3-7、Elections of Additional Legislators in New Taipei City

投票數(票) No. of Ballots (Ballot)			當選人數(人) No. of Nominees Elected (Person)			投票數對選舉 人數比率(%) Rate of Ballots to Eligible Voters	當選人數對候選 人數比率(%) Rate of Nominees to Candidates
計 Total	有效 Valid	無效 Invalid	計 Total	男 Male	女 Female		
1 109 086	1 070 420	38 666	11	9	2	74.15	37.93
1 419 520	1 390 498	29 022	16	14	2	72.56	33.33
1 435 477	1 414 946	20 531	17	15	2	67.76	34.00
1 411 074	1 391 092	19 982	27	24	3	61.21	40.30
1 711 852	1 686 473	25 379	27	22	5	68.17	39.13
1 524 557	1 512 504	12 053	28	23	5	56.89	52.83
1 665 827	1 641 134	24 693	12	11	1	59.05	24.00
2 299 653	2 258 720	40 933	12	10	2	76.15	26.09
215 309	212 343	2 966	1	1	-	74.70	25.00
197 279	194 279	3 000	1	-	1	75.76	20.00
197 441	194 178	3 263	1	1	-	77.45	25.00
205 070	201 974	3 096	1	1	-	76.57	25.00
175 365	172 151	3 214	1	1	-	75.73	25.00
163 542	161 298	2 244	1	1	-	76.82	33.33
169 311	166 304	3 007	1	-	1	77.57	33.33
214 000	209 799	4 201	1	1	-	77.34	25.00
186 421	183 816	2 605	1	1	-	77.80	25.00
191 292	187 885	3 407	1	1	-	74.22	20.00
205 888	198 932	6 956	1	1	-	76.16	50.00
178 735	175 761	2 974	1	1	-	74.04	25.00

Source : Election Commission of New Taipei City、Central Election Commission.

表3-8、新北市市長選舉概況

屆及選舉區別 Term & Constituency		投票日期 Date of Ballot	選舉人數 (人) No. of Eligible voters (Person)	候選人數(人) No. of Candidates (Person)		
		年/月/日 Year/Month/Date		計 Total	男 Male	女 Female
臺北縣長選舉						
第01屆	The 1st Term	40/04/01	273 580	5	5	-
第01屆 複選	The 1st Term	40/04/08	273 580	2	2	-
第02屆	The 2nd Term	43/05/02	312 589	1	1	-
第03屆	The 3rd Term	46/04/21	362 849	1	1	-
第04屆	The 4th Term	49/04/24	424 613	2	-	-
第05屆	The 5th Term	53/04/26	511 787	2	-	-
第06屆	The 6th Term	57/04/21	472 976	2	-	-
第07屆	The 7th Term	61/12/23	648 993	4	-	-
第08屆	The 8th Term	66/11/19	944 438	4	-	-
第09屆	The 9th Term	70/11/14	1 269 420	4	4	-
第10屆	The 10th Term	74/11/16	1 516 104	4	4	-
第11屆	The 11th Term	78/12/02	1 771 296	6	6	-
第12屆	The 12th Term	82/11/27	1 999 063	5	5	-
第13屆	The 13th Term	86/11/29	2 242 060	6	5	1
第14屆	The 14th Term	90/12/01	2 531 827	4	4	-
第15屆	The 15th Term	94/12/03	2 750 960	6	6	-
新北市長選舉						
第01屆	The 1st Term	99/11/27	3 006 877	2	1	1

資料來源：新北市選舉委員會、中央選舉委員會

附註：本市99年12月25日由縣改制為直轄市。



Table 3-8、Election Situations of City Magistrate in New Taipei City

投票數(票) No. of Ballots (Ballot)			當選人姓名	投票數對選舉 人數比率(%)
計 Total	有效 Valid	無效 Invalid	Name of Nominee Elected	Rate of Ballots to Eligible Voters
191 920	...	...	-	70.15
224 335	...	...	梅達夫	82.00
...	...	...	戴德發	76.93
...	...	...	戴德發	66.70
...	...	...	謝文程	68.47
...	...	...	蘇清波	39.05
...	...	...	蘇清波	63.22
...	...	...	邵恩新	66.19
...	...	...	邵恩新	76.41
824 410	799 862	24 548	林豐正	64.94
958 000	932 552	25 370	林豐正	63.19
1 319 949	1 284 441	35 508	尤 清	74.52
1 342 035	1 322 128	19 907	尤 清	67.13
1 424 010	1 405 658	18 352	蘇貞昌	63.51
1 723 524	1 704 188	19 336	蘇貞昌	68.07
1 825 261	1 802 072	23 189	周錫瑋	66.35
2 142 410	2 120 436	21 974	朱立倫	71.25

Source : Election Commission of New Taipei City、Central Election Commission.

表3-9、新北市議員選舉概況

屆及選舉區別 Term & Constituency	投票日期 Date of Ballot	選舉人數 (人) No. of Eligible Voters ( Person )	候選人數(人) No. of Candidates (person)		
	年/月/日 Year/Month/Date		計 Total	男 Male	女 Female
<b>臺北縣議員選舉</b>					
第01屆 The 1st Term	39/12/17	267 554	142	135	7
第02屆 The 2nd Term	41/12/28	294 951	153	126	27
第03屆 The 3rd Term	43/12/19	322 282	109	100	9
第04屆 The 4th Term	47/01/19	372 027	142	123	19
第05屆 The 5th Term	50/01/15	438 244	123	109	14
第06屆 The 6th Term	53/01/26	506 464	103	82	21
第07屆 The 7th Term	57/01/21	468 022	95	77	18
第08屆 The 8th Term	62/03/17	657 125	112	97	15
第09屆 The 9th Term	66/11/19	943 707	95	81	14
第10屆 The 10th Term	71/01/16	1 268 475	141	124	17
第11屆 The 11th Term	75/02/01	2 634 835	119	104	15
第12屆 The 12th Term	79/01/20	1 777 087	152	128	24
第13屆 The 13th Term	83/01/29	2 005 424	145	126	19
第14屆 The 14th Term	87/01/24	2 250 467	155	126	29
第15屆 The 15th Term	91/01/26	2 530 021	167	128	39
第16屆 The 16th Term	94/12/03	2 745 112	143	102	41
<b>新北市議員選舉</b>					
第01屆 The 17th Term	99/11/27	2 999 163	142	100	42
第1選區 The 1st Election Dist.		163 540	6	5	1
第2選區 The 2nd Election Dist.		470 882	20	14	6
第3選區 The 3rd Election Dist.		449 120	21	15	6
第4選區 The 4th Election Dist.		426 932	18	12	6
第5選區 The 5th Election Dist.		330 737	13	11	2
第6選區 The 6th Election Dist.		182 080	8	4	4
第7選區 The 7th Election Dist.		441 043	20	13	7
第8選區 The 8th Election Dist.		266 497	11	8	3
第9選區 The 9th Election Dist.		57 720	4	4	-
第10選區 The 10th Election Dist.		180 371	8	6	2
第11選區 The 11th Election Dist.		21 796	10	5	5
第12選區 The 12th Election Dist.		8 445	3	3	-

資料來源：新北市選舉委員會、中央選舉委員會

附註：本市99年12月25日由縣改制為直轄市。

Table 3-9、Election Situations of City Councilors  
in New Taipei City

投票數(票) No. of Ballots (Ballot)			當選人數(人) No. of Nominees Elected (Person)			投票數對選舉 人數比率(%) Rate of Ballots to Eligible Voters	當選人數對候選 人數比率(%) Rate of Nominees to Candidates
計 Total	有效 Valid	無效 Invalid	計 Total	男 Male	女 Female		
215 913	...	...	60	55	5	80.70	42.25
236 343	227 154	9 189	62	56	6	80.13	40.52
248 923	245 188	3 735	68	61	7	77.24	62.39
288 531	283 876	4 655	80	72	8	77.56	56.34
328 272	322 792	5 480	64	58	6	74.91	52.03
327 475	317 770	9 705	63	51	12	64.66	61.17
313 936	303 449	10 494	58	48	10	67.08	61.05
441 566	429 885	11 681	59	50	9	67.20	52.68
721 052	700 828	19 604	59	52	7	76.41	62.11
876 820	855 369	21 451	65	57	8	69.12	46.10
953 902	927 638	26 194	65	57	8	36.20	54.62
1 156 535	1 126 306	30 229	65	54	11	65.08	42.76
1 245 944	1 217 977	27 967	65	55	10	62.13	44.83
1 074 791	1 055 726	19 065	65	53	12	47.76	41.94
1 096 147	1 080 209	15 938	65	49	16	43.33	38.92
1 822 444	1 776 184	46 260	65	46	19	66.39	45.45
2 138 091	2 092 437	45 654	66	43	23	71.29	46.48
113 873	111 004	2 869	3	2	1	69.63	50.00
336 923	330 336	6 587	10	5	5	71.55	50.00
326 926	320 020	6 906	9	5	4	72.79	42.86
312 690	306 231	6 459	9	6	3	73.24	50.00
236 849	230 877	5 972	7	5	2	71.61	53.85
127 661	125 271	2 390	4	2	2	70.11	50.00
310 858	304 200	6 658	10	7	3	70.48	50.00
187 524	183 821	3 703	5	4	1	70.37	45.45
41 500	39 937	1 563	1	1	-	71.90	25.00
125 244	123 242	2 002	4	2	2	69.44	50.00
12 684	12 353	331	3	3	-	58.19	30.00
5 359	5 145	214	1	1	-	63.46	33.33

Source : Election Commission of New Taipei City、Central Election Commission.