

# 參、行政組織

## III、Political Organization

表3-1、新北市政府行政組織系統

中華民國101年底

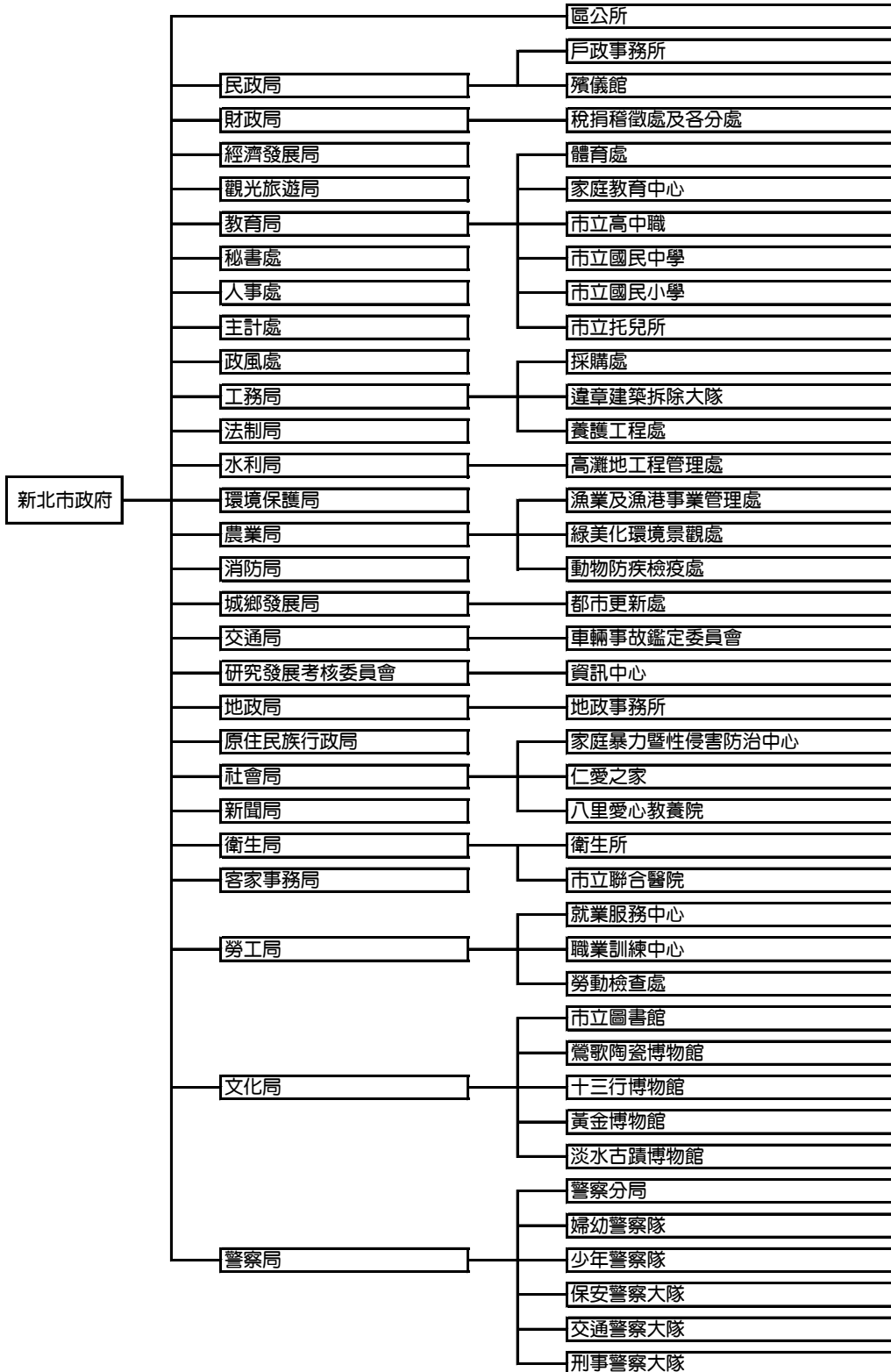


Table 3-1、Organization System of New Taipei City Government

End of 2012

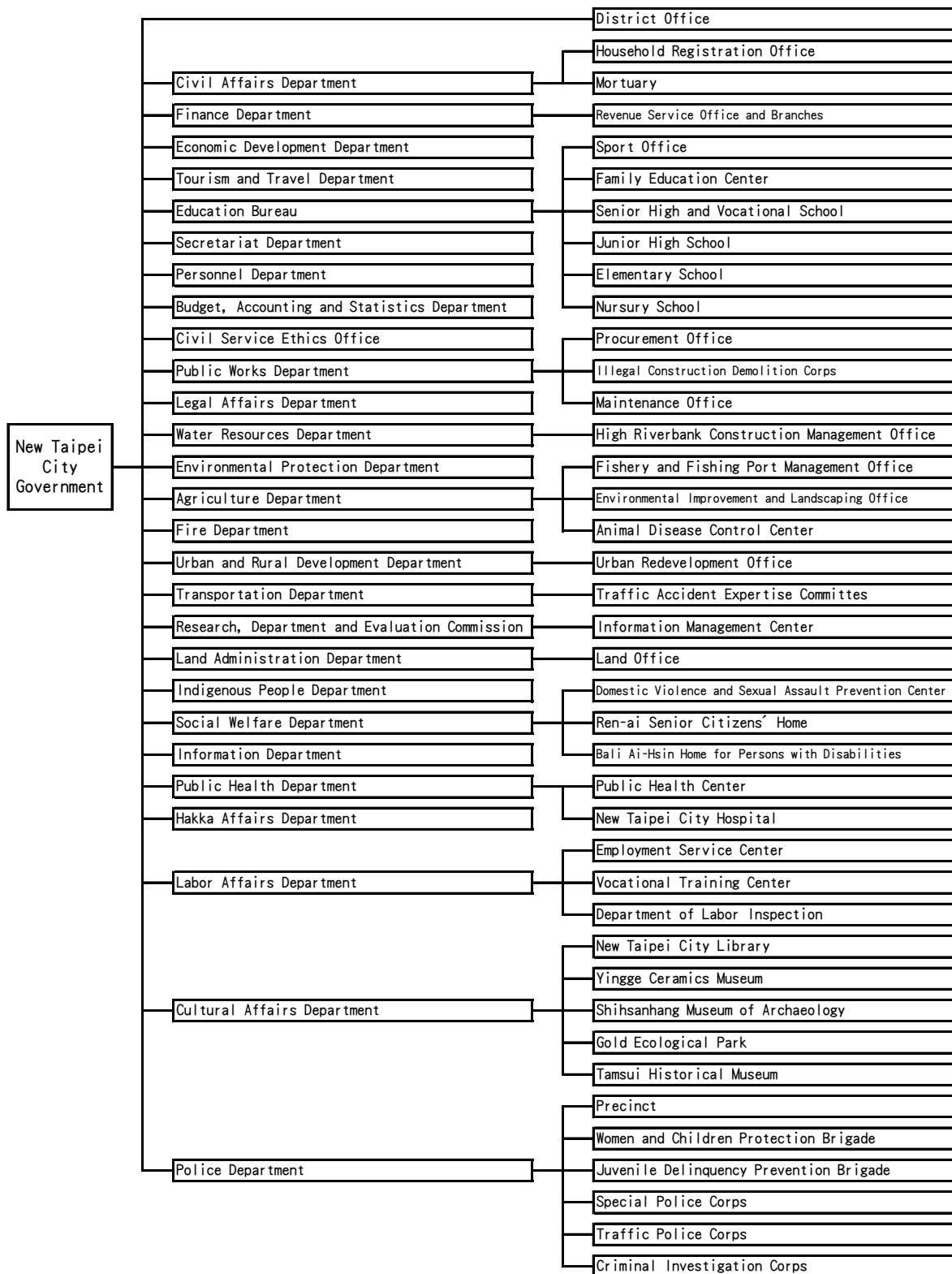


表3-2、新北市各級機關學校正式編制員額

單位：人

年 底 別	總 計	縣議會	縣政府	稅捐處	警察局	消防局	衛生局及所屬	縣立醫院	鄉鎮市衛生所
End of Year	Grand Total	County Council	County Government	Department of Tax	Bureau of Police	Bureau of Fire	Bureau of Health & Subsidiaries	County Hospital	Health Offices of Township
民國91年底 2002	42 811	40	947	533	7 501	1 068	500	359	-
民國92年底 2003	40 704	40	1 064	432	7 501	1 068	500	165	-
民國93年底 2004	42 137	40	1 058	432	7 501	1 068	500	240	-
民國94年底 2005	41 803	40	1 064	432	7 501	1 068	500	342	-
民國95年底 2006	42 080	40	1 064	432	7 501	1 286	500	342	-

年 底 別	總 計	市(縣)議會	市(縣)政府	其他市(縣)屬機關	警察局	消防局	衛生局及所屬	市(縣)立醫院	區(鄉鎮市)衛生所
End of Year	Grand Total	City (County) Council	City (County) Government	The Other Organic Structure	Police Department	Fire Department	Public Health Department & Subsidiaries	Municipal (County) Hospital	District (Township) Public Health Center
民國96年底 2007	42 742	40	22	2 368	7 501	1 286	500	342	-
民國97年底 2008	42 817	65	15	2 298	7 127	1 600	523	342	-
民國98年底 2009	44 003	65	18	2 879	7 595	1 600	175	342	319
民國99年底 2010	45 751	65	20	3 214	7 675	2 108	175	342	349

年 底 別	總 計	直轄市政府	警察局	消防局	市立醫院	各區公所	市營事業機構	學校	
								行政人員	
End of Year	Grand Total	City (County) Government	Police Department	Fire Department	Municipal (County) Hospital	District (Township) Offices	Municipal Owned Enterprises	高中(職)(含完全中學)	市立各國民中學
民國100年底 2011	51 132	9 542	11 068	3 500	342	2 093	-	264	632
民國101年底 2012	50 644	9 399	11 068	3 500	342	2 107	-	611	623

資料來源：本府人事處。

說 明：本市自99年12月25日起改制為直轄市，故自100年起衛生局、衛生所、環保局、地政事務所及戶政事務所等編製員額併入直轄市政府。

Table 3-2、Personnel Management of New Taipei City、School &amp; Subsidiaries

Unit:Person

環境 保護局	地政事 務所	各戶政 事務所	其他縣 屬機關	鄉鎮市民 代表會	各鄉鎮市 公所	其他鄉鎮 市所屬機 關	縣市鄉鎮 營事業機 構	高中(職)	縣立各國 民中學	縣立各 國民小學
Bureau of Environ- mental Sanitation	Land Adminis- tration Office	Household Registration Office	The Other Organic Structure	Parliament of Township	Township Offices	The Other Organic Structure of Township	Municipal Owned Enterprises	Senior High (Vocational) School	Junior High School	Elementary Schools
202	533	797	364	95	2 604	-	-	2 735	7 993	16 540
202	483	753	314	74	2 662	2	-	2 700	7 396	15 348
202	481	762	375	105	2 766	-	-	2 756	7 749	16 102
202	479	727	378	97	2 765	18	-	2 719	7 766	15 705
202	478	727	408	98	2 775	25	-	2 691	7 764	15 747

環境 保護局	地政事 務所	各戶政 事務所	鄉鎮市民代表會	各區(鄉鎮 市)公所	其他鄉鎮 市所屬機 關	市營事業 機構	高中(職)	市立各國 民中學	市立各 國民小學
Environ- mental Protection Department	Land Adminis- tration Office	Household Registration Office	Parliament of Township	District (Township) Offices	The Other Organic Structure of Township	Municipal Owned Enterprises	Senior High (Vocational) School	Junior High School	Elementary Schools
197	484	715	98	2 764	25	-	2 723	7 875	15 802
227	511	765	97	2 763	26	-	2 733	7 963	15 762
303	526	784	96	2 759	48	-	2 748	8 030	15 716
303	544	785	96	2 759	48	-	2 738	8 076	16 454

## School

Staff	
市立各 國民小 學	校長及教師
Elementary Schools	Principal & Teacher
893	22 798
893	22 101

Source : Personnel Office

表3-3、新北市各級機關學校員工總人數

單位：人

年底別 End of Year	總計 Grand Total	正式職員 Formal Staff			
		政務人員 Political Appointee	民選機關首長 Elected Mayor	職員 Staff	校長及教師 Principal & Teacher
民國91年底 2002	56 335	2	30	15 086	24 778
民國92年底 2003	54 735	1	30	14 969	24 611
民國93年底 2004	54 859	1	29	14 811	24 199
民國94年底 2005	54 003	1	28	14 814	23 534
民國95年底 2006	55 612	2	28	15 550	23 332
民國96年底 2007	57 169	4	30	15 751	23 120
民國97年底 2008	57 780	8	26	16 573	22 964
民國98年底 2009	58 918	19	25	17 751	22 730
民國99年底 2010	60 185	16	24	18 870	22 557

年底別 End of Year	總計 Grand Total	正式職員 Formal Staff			
		政務人員 Political Appointee	民選機關首長 Elected Mayor	職員 Staff	校長及教師 Principal & Teacher
民國100年底 2011	57 933	26	1	19 762	22 798
民國101年底 2012	49 939	26	1	20 271	22 101

資料來源：本府人事處。

- 說明：1. 101年員工總人數不含臨時員工。  
2. 職工人數、約聘僱人員數為預算員額數。

Table 3-3、Total Personnel of New Taipei City &amp; Subsidiaries

Unit:Person									
測量助理 Surveying Assistant	清潔隊員 Clean Worker	職 工 Worker			駐衛警察 Security Guard	聘用人員 Special Service	約僱人員 Contract Employees	臨編人員 Provisiona l Staff	臨時員工 Temporary Staff
		技工 (含駕駛) Technical Worker (& Driver)	工 友 Manual Worker	正式員工 Formal Staff & Manual Worker					
162	3 569	570	1 973	-	30	304	1 756	16	8 059
185	3 508	560	1 647	-	82	269	1 429	-	7 444
194	3 467	602	1 856	-	82	276	1 367	-	7 975
203	3 727	539	1 800	-	40	237	1 325	612	7 757
194	4 269	488	1 730	-	40	237	1 278	612	7 852
194	4 299	496	1 663	-	32	273	1 344	1 886	8 077
257	4 316	490	1 645	-	24	230	1 268	1 904	8 075
194	4 386	489	1 596	-	31	281	1 321	2 020	8 075
192	4 517	493	1 580	13	31	316	1 293	2 208	8 075
職 工 Worker		駐衛警察			約聘僱人員		臨編人員	臨時員工	
技工、駕駛、 測量助理及清潔隊員 Technical Worker, Driver, Surveying Assistant, and Clean Worker		工 友 Manual Worker	正式員工 Formal Staff & Manual Worker	Security Guard	Special Service and Contract Employees		Provisiona l Staff	Temporary Staff	
4 490		1 334	-	32	1 443		1	8 046	
4 786		1 327	-	24	1 403		-	...	

Source : Personnel Office

表3-4、新北市各級機關學校公教人員職等別

單位：人

年底別及機關類別 End of Year & Organization		總計 Grand Total	簡薦委任(派)人員 Ranking				Servant
			合計 Total	簡任(派) Selected Appointment	薦任(派) Recommended Appointment	委任(派) Delegated Appointment	雇員 Employee
民國91年底	End of 2002	39 896	6 987	73	3 330	3 361	223
民國92年底	End of 2003	39 611	6 814	67	3 350	3 239	158
民國93年底	End of 2004	39 040	6 943	67	3 345	3 394	137
民國94年底	End of 2005	38 377	6 975	86	3 300	3 476	113
民國95年底	End of 2006	38 912	6 902	101	3 377	3 334	90
民國96年底	End of 2007	38 905	6 977	111	3 530	3 251	85
民國97年底	End of 2008	39 571	7 488	125	3 920	3 364	79
民國98年底	End of 2009	40 525	8 253	149	4 475	3 558	71
民國99年底	End of 2010	41 467	8 715	167	5 051	3 435	62
民國100年底	End of 2011	42 695	10 073	159	5 832	3 891	191
	行政機關	17 405	8 102	153	4 470	3 397	82
	公立學校	24 603	1 805	5	1 329	471	-
	衛生醫療機構	579	58	1	33	23	1
	公營事業機構	108	108	-	-	-	108
民國101年底	End of 2011	42 500	10 578	171	6 224	4 011	172
	行政機關	17 600	8 314	170	4 782	3 325	37
	公立學校	24 202	2 101	-	1 402	666	33
	衛生醫療機構	597	62	1	40	20	1
	公營事業機構	101	101	-	-	-	101

資料來源：本府人事處。



Table 3-4、Actual Number of Personnel in New Taipei City  
Government & Subsidiaries — by Official Class

Unit: Person

警察人員 By Title of Police				醫事人員 Medical Personnel					校長 及教師
合計	警 監	警 正	警 佐	合計	師(一)級	師(二)級	師(三)級	士(生)級	
Total	Police Inspector	Police Corrector	Police Sergeant	Total	First Grade Medical Practitioner	Second Grade Medical Practitioner	Third Grade Medical Practitioner	Medical Practitioner Aid	Principal & Teacher
7 327	2	2 952	4 373	804	1	55	434	314	24 778
7 388	2	3 174	4 212	798	1	61	454	282	24 611
7 054	2	3 327	3 725	844	1	67	477	299	24 199
7 054	2	3 807	3 245	814	1	59	472	282	23 534
7 874	2	3 652	4 220	804	1	50	483	270	23 332
8 010	-	3 594	4 416	798	1	48	504	245	23 120
8 293	10	3 657	4 626	826	1	50	524	251	22 964
8 647	14	3 634	4 999	895	1	49	586	259	22 730
9 303	14	3 618	5 671	892	1	50	577	264	22 557
9 263	15	3 565	5 683	561	41	49	284	187	22 798
9 263	15	3 565	5 683	40	40	-	-	-	-
-	-	-	-	-	-	-	-	-	22 798
-	-	-	-	521	1	49	284	187	-
-	-	-	-	-	-	-	-	-	-
9 251	16	3 550	5 685	570	38	41	289	202	22 101
9 251	16	3 550	5 685	35	35	-	-	-	-
-	-	-	-	-	-	-	-	-	22 101
-	-	-	-	535	3	41	289	202	-
-	-	-	-	-	-	-	-	-	-

Source : Personnel Office

表3-5、新北市各級機關學校公教人員學歷

單位:人

年底別及機關類別 End of Year & Organization		總 計 Grand Total	研究所 Graduate School	
			博士 Doctor	碩士 Master
民國91年底	End of 2002	39 896	17	2 239
民國92年底	End of 2003	39 611	18	2 668
民國93年底	End of 2004	39 040	17	3 180
民國94年底	End of 2005	38 377	21	3 651
民國95年底	End of 2006	38 912	38	4 209
民國96年底	End of 2007	38 905	39	4 799
民國97年底	End of 2008	39 571	63	5 809
民國98年底	End of 2009	40 525	75	6 980
民國99年底	End of 2010	41 467	97	8 312
民國100年底	End of 2011	42 695	126	8 996
	行政機關	17 405	40	2 104
	公立學校	24 603	80	6 820
	衛生醫療機構	579	5	72
	公營事業機構	108	1	-
民國101年底	End of 2012	42 500	166	10 692
	行政機關	17 600	50	2 386
	公立學校	24 202	110	8 245
	衛生醫療機構	597	5	61
	公營事業機構	101	1	-

資料來源：本府人事處。

Table 3-5、Actual Number of Personnel in New Taipei City Government &amp; Subsidiaries — by Educational Attainment

Unit: Person

大學畢業 (含軍警校有學位)  University (Include Academic Degree of Military & Police school)	專科畢業  Junior College	高中(職)畢業  Senior High (Vocational) School	國(初)中以下  Junior High School
24 217	7 646	5 710	67
24 225	7 643	5 008	49
24 142	7 047	4 607	47
23 527	6 865	4 273	40
23 331	7 310	3 996	28
23 088	7 274	3 677	28
22 915	7 284	3 472	28
22 725	7 438	3 271	36
22 596	7 428	3 005	29
23 387	7 335	2 817	34
6 238	6 388	2 617	18
16 749	826	128	-
389	103	10	-
11	18	62	16
<b>22 185</b>	<b>8 330</b>	<b>1 101</b>	<b>26</b>
6 893	7 376	883	12
14 869	829	147	2
412	107	12	-
11	18	59	12

Source : Personnel Office

表3-6、新北市各級機關學校公教人員按性別及年齡分

單位：人

年底別及機關類別 End of Year & Organization		總計 Grand Total	性別 Sex		年齡 Age	
			男 Male	女 Female	平均年齡 (歲) Average Age (year)	24歲以下 Under 24 Years
民國91年底	End of 2002	39 896	17 462	22 434	37.70	1 368
民國92年底	End of 2003	39 611	17 412	22 199	37.86	1 202
民國93年底	End of 2004	39 040	16 974	22 066	37.72	1 208
民國94年底	End of 2005	38 377	16 710	21 667	38.26	918
民國95年底	End of 2006	38 912	17 358	21 554	38.40	1 334
民國96年底	End of 2007	38 905	17 388	21 517	38.40	1 506
民國97年底	End of 2008	39 571	17 772	21 799	39.12	1 581
民國98年底	End of 2009	40 525	18 244	22 281	39.48	1 645
民國99年底	End of 2010	41 467	18 867	22 600	39.52	1 583
民國100年底	End of 2011	42 695	19 143	23 552	40.34	1 081
行政機關		17 405	11 968	5 437	37.53	1 062
公立學校		24 603	6 975	17 628	42.30	17
衛生醫療機構		579	117	462	40.16	-
公營事業機構		108	83	25	48.00	2
<b>民國101年底</b>	<b>End of 2012</b>	<b>42 500</b>	<b>18 861</b>	<b>23 639</b>	<b>39.42</b>	<b>1 288</b>
行政機關		17 600	12 108	5 492	37.19	1 188
公立學校		24 202	6 565	17 637	41.00	95
衛生醫療機構		597	111	486	39.95	2
公營事業機構		101	77	24	48.00	3

資料來源：本府人事處

Table 3-6、Actual Number of Personnel in New Taipei City Government &amp; Subsidiaries — by Sexes and Ages

Unit: Person

年 齡 Age								
25-29歲	30-34歲	35-39歲	40-44歲	45-49歲	50-54歲	55-59歲	60-64歲	65歲以上
25~29 Years	30~34 Years	35~39 Years	40~45 Years	45~49 Years	50~54 Years	55~59 Years	60~64 Years	65 Years of Age and Over
7 623	8 827	7 321	5 696	4 742	3 138	761	398	22
6 909	8 938	7 638	6 000	4 770	3 214	680	237	23
6 315	9 051	7 908	6 379	4 991	2 313	669	190	16
5 379	8 685	8 211	6 669	5 239	2 392	707	162	15
5 133	8 302	8 269	6 970	5 330	2 582	805	176	11
4 747	7 699	8 356	7 204	5 529	2 745	923	187	9
4 310	7 584	8 367	7 515	5 912	3 032	1 039	215	16
4 089	7 566	8 325	7 695	6 353	3 409	1 159	273	11
4 695	7 414	8 163	7 938	6 567	3 510	1 279	305	13
4 110	7 082	8 242	8 103	7 031	4 263	1 638	1 145	-
3 345	3 155	2 758	2 672	2 060	1 496	676	181	-
736	3 788	5 320	5 304	4 893	2 687	916	942	-
24	136	156	114	59	53	26	11	-
5	3	8	13	19	27	20	11	-
<b>4 591</b>	<b>7 429</b>	<b>7 916</b>	<b>8 390</b>	<b>7 253</b>	<b>3 787</b>	<b>1 412</b>	<b>434</b>	-
3 399	3 570	2 317	2 843	2 074	1 416	600	193	-
1 161	3 709	5 442	5 414	5 096	2 301	765	219	-
25	149	147	125	66	43	29	11	-
6	1	10	8	17	27	18	11	-

Source : Personnel Office

表3-7、自由地區增額立法委員區域選舉概況

屆別及選舉區別 Terms & District		投票日期 Election Date	選民數 (人) Eligible voters (person)	候選人數(人) No. of Candidates		
		年/月/日 Year/Month/Date		計 Total	男 Male	女 Female
第01屆增額	The 1st Term	78/12/02	1 495 683	29	26	3
第02屆	The 2nd Term	81/12/19	1 956 460	48	41	7
第03屆	The 3rd Term	84/12/02	2 118 533	50	46	4
第04屆	The 4th Term	87/12/05	2 305 255	67	60	7
第1選區	The 1st Election Dist.		673 753	23	22	1
第2選區	The 2nd Election Dist.		828 853	25	21	4
第3選區	The 3rd Election Dist.		802 649	19	17	2
第05屆	The 5th Term	90/12/01	2 511 073	69	55	14
第1選區			736 128	23	19	4
第2選區			911 610	19	14	5
第3選區			863 335	27	22	5
第06屆	The 6th Term	93/12/11	2 679 770	53	45	8
第1選區	The 1st Election Dist.		783 824	14	13	1
第2選區	The 2nd Election Dist.		981 318	19	16	3
第3選區	The 3rd Election Dist.		914 628	20	16	4
第07屆	The 7th Term	97/01/12	2 820 852	50	41	9
第1選區	The 1st Election Dist.		247 852	6	6	-
第2選區	The 2nd Election Dist.		236 761	4	2	2
第3選區	The 3rd Election Dist.		245 001	5	4	1
第4選區	The 4th Election Dist.		253 939	4	4	-
第5選區	The 5th Election Dist.		206 823	5	4	1
第6選區	The 6th Election Dist.		206 225	3	2	1
第7選區	The 7th Election Dist.		205 175	4	3	1
第8選區	The 8th Election Dist.		263 804	3	3	-
第9選區	The 9th Election Dist.		236 458	4	3	1
第10選區	The 10th Election Dist.		236 269	3	3	-
第11選區	The 11th Election Dist.		255 962	5	3	2
第12選區	The 12th Election Dist.		226 583	4	4	-
第08屆	The 8th Term	101/01/14	3 019 905	46	35	11
第1選區	The 1st Election Dist.		288 221	4	3	1
第2選區	The 2nd Election Dist.		260 393	5	1	4
第3選區	The 3rd Election Dist.		254 922	4	4	-
第4選區	The 4th Election Dist.		267 836	4	3	1
第5選區	The 5th Election Dist.		231 558	4	4	-
第6選區	The 6th Election Dist.		212 894	3	2	1
第7選區	The 7th Election Dist.		218 275	3	2	1
第8選區	The 8th Election Dist.		276 684	4	3	1
第9選區	The 9th Election Dist.		239 622	4	3	1
第10選區	The 10th Election Dist.		257 744	5	4	1
第11選區	The 11th Election Dist.		270 338	2	2	-
第12選區	The 12th Election Dist.		241 418	4	4	-

資料來源：新北市選舉委員會、中央選舉委員會

說明：投票率為投票數除以選民數；當選率為當選人數除以候選人數。

Table 3-7、Elections of Additional Legislators of Taiwan-Fuchien Area

投票數(票) No. of Ballots			已領未投 (票) No. of Abandon Vote	當選人數(人) No. of Nominees Elected			投票率(%) Rate of Ballots to Voters	當選率(%) Rate of Nominees to Candidates
計 Total	有效 Valid	無效 Invalid		計 Total	男 Male	女 Female		
1 109 086	1 070 420	38 666	58	11	9	2	74.15	37.93
1 419 520	1 390 498	29 022	36	16	14	2	72.56	33.33
1 435 477	1 414 946	20 531	6	17	15	2	67.76	34.00
1 411 074	1 391 092	19 982	17	27	24	3	61.21	40.30
420 441	413 786	6 655	5	8	8	-	62.40	34.78
515 049	507 620	7 429	7	10	8	2	62.14	40.00
475 584	469 686	5 898	5	9	8	1	59.25	47.37
1 711 852	1 686 473	25 379	46	27	22	5	68.17	39.13
506 148	498 262	7 886	7	8	7	1	68.76	34.78
610 602	600 959	9 643	17	10	8	2	66.98	52.63
595 102	587 252	7 850	22	9	7	2	68.93	33.33
1 524 557	1 512 504	12 053	23	28	23	5	56.89	52.83
435 149	431 598	3 551	10	8	7	1	55.52	57.14
554 118	549 524	4 594	5	11	9	2	56.47	57.89
535 290	531 382	3 908	8	9	7	2	58.53	45.00
1 665 827	1 641 134	24 693	72	12	11	1	59.05	24.00
143 983	142 074	1 909	4	1	1	-	58.09	16.67
138 955	137 189	1 766	4	1	-	1	58.69	25.00
154 221	151 900	2 321	4	1	1	-	62.95	20.00
150 683	149 077	1 606	8	1	1	-	59.34	25.00
119 921	118 391	1 530	7	1	1	-	57.98	20.00
122 829	121 361	1 468	8	1	1	-	59.56	33.33
119 373	117 779	1 594	3	1	1	-	58.18	25.00
161 748	159 163	2 585	9	1	1	-	61.31	33.33
145 254	141 685	3 569	6	1	1	-	61.43	25.00
131 622	129 194	2 428	5	1	1	-	55.71	33.33
153 946	151 513	2 433	8	1	1	-	60.14	20.00
123 292	121 808	1 484	6	1	1	-	54.41	25.00
2 299 653	2 258 720	40 933	...	12	10	2	76.15	26.09
215 309	212 343	2 966	...	1	1	-	74.70	25.00
197 279	194 279	3 000	...	1	-	1	75.76	20.00
197 441	194 178	3 263	...	1	1	-	77.45	25.00
205 070	201 974	3 096	...	1	1	-	76.57	25.00
175 365	172 151	3 214	...	1	1	-	75.73	25.00
163 542	161 298	2 244	...	1	1	-	76.82	33.33
169 311	166 304	3 007	...	1	-	1	77.57	33.33
214 000	209 799	4 201	...	1	1	-	77.34	25.00
186 421	183 816	2 605	...	1	1	-	77.80	25.00
191 292	187 885	3 407	...	1	1	-	74.22	20.00
205 888	198 932	6 956	...	1	1	-	76.16	50.00
178 735	175 761	2 974	...	1	1	-	74.04	25.00

Source : Election Commission of New Taipei City、Central Election Commission.

表3-8、新北市市長選舉概況

屆別及選舉區別 Terms & District		投票日期 Election Date	選民數 (人) Eligible voters (person)	候選人數(人) No. of Candidates		
		年/月/日 Year/Month/Date		計 Total	男 Male	女 Female
臺北縣長選舉						
第01屆	The 1st Term	40/04/01	273 580	5	5	-
第01屆 複選	The 1st Term	40/04/08	273 580	2	2	-
第02屆	The 2nd Term	43/05/02	312 589	1	1	-
第03屆	The 3rd Term	46/04/21	362 849	1	1	-
第04屆	The 4th Term	49/04/24	424 613	2	-	-
第05屆	The 5th Term	53/04/26	511 787	2	-	-
第06屆	The 6th Term	57/04/21	472 976	2	-	-
第07屆	The 7th Term	61/12/23	648 993	4	-	-
第08屆	The 8th Term	66/11/19	944 438	4	-	-
第09屆	The 9th Term	70/11/14	1 269 420	4	4	-
第10屆	The 10th Term	74/11/16	1 516 104	4	4	-
第11屆	The 11th Term	78/12/02	1 771 296	6	6	-
第12屆	The 12th Term	82/11/27	1 999 063	5	5	-
第13屆	The 13th Term	86/11/29	2 242 060	6	5	1
第14屆	The 14th Term	90/12/01	2 531 827	4	4	-
第15屆	The 15th Term	94/12/03	2 750 960	6	6	-
新北市長選舉						
第01屆	The 1st Term	99/11/27	3 006 877	2	1	1

資料來源：新北市選舉委員會、中央選舉委員會

說明：投票率為投票數除以選民數；當選率為當選人數除以候選人數。

附註：本市99年12月25日由縣改制為直轄市。



Table 3-8、Elections of Municipal Mayors in New Taipei City

投票數(票) No. of Ballots			已領未投 (票) No. of Abandon Vote	當選人姓名 Name of Nominee Elected	投票率(%) Rate of Ballots to Voters
計 Total	有效 Valid	無效 Invalid			
191 920	...	...	...	-	70. 15
224 335	...	...	...	梅達夫	82. 00
...	...	...	...	戴德發	76. 93
...	...	...	...	戴德發	66. 70
...	...	...	...	謝文程	68. 47
...	...	...	...	蘇清波	39. 05
...	...	...	...	蘇清波	63. 22
...	...	...	...	邵恩新	66. 19
...	...	...	...	邵恩新	76. 41
824 410	799 862	24 548	116	林豐正	64. 94
958 000	932 552	25 370	78	林豐正	63. 19
1 319 949	1 284 441	35 508	46	尤 清	74. 52
1 342 035	1 322 128	19 907	16	尤 清	67. 13
1 424 010	1 405 658	18 352	11	蘇貞昌	63. 51
1 723 524	1 704 188	19 336	30	蘇貞昌	68. 07
1 825 261	1 802 072	23 189	37	周錫璋	66. 35
2 142 410	2 120 436	21 974	...	朱立倫	71. 25

Source : Election Commission of New Taipei City、Central Election Commission.

表3-9、新北市議員選舉概況

屆別及選舉區別 Terms & District		投票日期	選民數 (人) Eligible voters (person)	候選人數(人) No. of Candidates		
		Election Date		計 Total	男 Male	女 Female
		年/月/日 Year/Month/Date				
<b>臺北縣議員選舉</b>						
第01屆	The 1st Term	39/12/17	267 554	142	135	7
第02屆	The 2nd Term	41/12/28	294 951	153	126	27
第03屆	The 3rd Term	43/12/19	322 282	109	100	9
第04屆	The 4th Term	47/01/19	372 027	142	123	19
第05屆	The 5th Term	50/01/15	438 244	123	109	14
第06屆	The 6th Term	53/01/26	506 464	103	82	21
第07屆	The 7th Term	57/01/21	468 022	95	77	18
第08屆	The 8th Term	62/03/17	657 125	112	97	15
第09屆	The 9th Term	66/11/19	943 707	95	81	14
第10屆	The 10th Term	71/01/16	1 268 475	141	124	17
第11屆	The 11th Term	75/02/01	2 634 835	119	104	15
第12屆	The 12th Term	79/01/20	1 777 087	152	128	24
第13屆	The 13th Term	83/01/29	2 005 424	145	126	19
第14屆	The 14th Term	87/01/24	2 250 467	155	126	29
第15屆	The 15th Term	91/01/26	2 530 021	167	128	39
第16屆	The 16th Term	94/12/03	2 745 112	143	102	41
<b>新北市議員選舉</b>						
第01屆	The 17th Term	99/11/27	2 999 163	142	100	42
第1選區	The 1st Election Dist.		163 540	6	5	1
第2選區	The 2nd Election Dist.		470 882	20	14	6
第3選區	The 3rd Election Dist.		449 120	21	15	6
第4選區	The 4th Election Dist.		426 932	18	12	6
第5選區	The 5th Election Dist.		330 737	13	11	2
第6選區	The 6th Election Dist.		182 080	8	4	4
第7選區	The 7th Election Dist.		441 043	20	13	7
第8選區	The 8th Election Dist.		266 497	11	8	3
第9選區	The 9th Election Dist.		57 720	4	4	-
第10選區	The 10th Election Dist.		180 371	8	6	2
第11選區	The 11th Election Dist.		21 796	10	5	5
第12選區	The 12th Election Dist.		8 445	3	3	-

資料來源：新北市選舉委員會、中央選舉委員會

說明：投票率為投票數除以選民數；當選率為當選人數除以候選人數。

附註：本市99年12月25日由縣改制為直轄市。

Table 3-9、Elections of Municipal Councilors in New Taipei City

投票數(票) No. of Ballots			已領未投 (票) No. of Abandon Vote	當選人數(人) No. of Nominees Elected			投票率(%) Rate of Ballots to Voters	當選率(%) Rate of Nominees to Candidates
計 Total	有效 Valid	無效 Invalid		計 Total	男 Male	女 Female		
215 913	...	...	...	60	55	5	80.70	42.25
236 343	227 154	9 189	115	62	56	6	80.13	40.52
248 923	245 188	3 735	291	68	61	7	77.24	62.39
288 531	283 876	4 655	77	80	72	8	77.56	56.34
328 272	322 792	5 480	80	64	58	6	74.91	52.03
327 475	317 770	9 705	149	63	51	12	64.66	61.17
313 936	303 449	10 494	109	58	48	10	67.08	61.05
441 566	429 885	11 681	243	59	50	9	67.20	52.68
721 052	700 828	19 604	620	59	52	7	76.41	62.11
876 820	855 369	21 451	173	65	57	8	69.12	46.10
953 902	927 638	26 194	70	65	57	8	36.20	54.62
1 156 535	1 126 306	30 229	40	65	54	11	65.08	42.76
1 245 944	1 217 977	27 967	31	65	55	10	62.13	44.83
1 074 791	1 055 726	19 065	19	65	53	12	47.76	41.94
1 096 147	1 080 209	15 938	23	65	49	16	43.33	38.92
1 822 444	1 776 184	46 260	68	65	46	19	66.39	45.45
2 138 091	2 092 437	45 654	...	66	43	23	71.29	46.48
113 873	111 004	2 869	...	3	2	1	69.63	50.00
336 923	330 336	6 587	...	10	5	5	71.55	50.00
326 926	320 020	6 906	...	9	5	4	72.79	42.86
312 690	306 231	6 459	...	9	6	3	73.24	50.00
236 849	230 877	5 972	...	7	5	2	71.61	53.85
127 661	125 271	2 390	...	4	2	2	70.11	50.00
310 858	304 200	6 658	...	10	7	3	70.48	50.00
187 524	183 821	3 703	...	5	4	1	70.37	45.45
41 500	39 937	1 563	...	1	1	-	71.90	25.00
125 244	123 242	2 002	...	4	2	2	69.44	50.00
12 684	12 353	331	...	3	3	-	58.19	30.00
5 359	5 145	214	...	1	1	-	63.46	33.33

Source : Election Commission of New Taipei City、Central Election Commission.

