

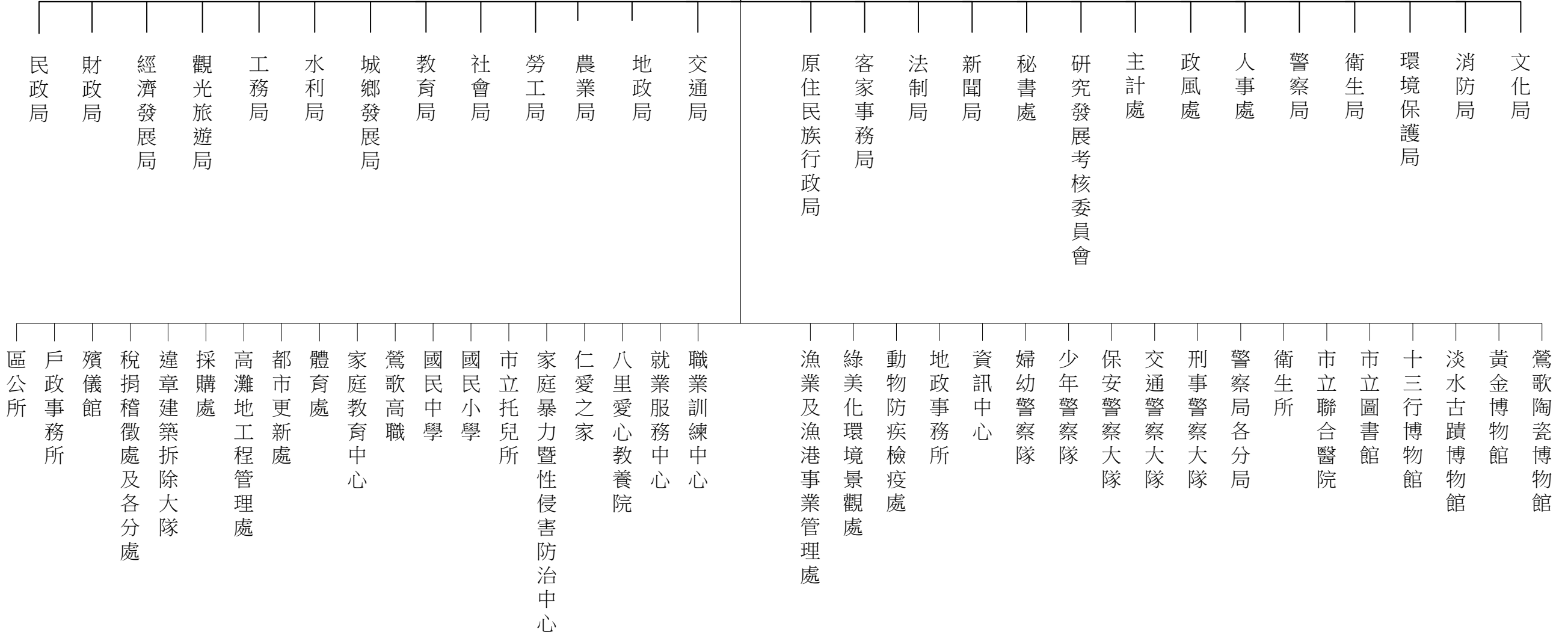
表3-1 本府行政組織

系統及附屬單位

中華民國

100年底

新北市 政府



資料來源：本府人事處

表3 - 2、本市各級機關學校正式編制員額

單位：人

年 底 別	總 計	縣政府	稅捐處	警察局	消防局	衛生局及所屬	環境保護局	地政事務所	其他縣屬機關
End of Year	Grand Total	County Government	Revenue Service Office	Bureau of Police	Bureau of Fire	Bureau of Health & Subsidiaries	Bureau of Environmental Sanitation	Land Administration Office	The Other Organic Structure
民國90年底 2001	42 019	947	535	6 750	882	466	202	546	349

年 底 別	總 計	縣議會	縣政府	稅捐處	警察局	消防局	衛生局及所屬	縣立醫院	鄉鎮市衛生所
End of Year	Grand Total	County Council	County Government	Department of Tax	Bureau of Police	Bureau of Fire	Bureau of Health & Subsidiaries	County Hospital	Health Offices of Township
民國91年底 2002	42 811	40	947	533	7 501	1 068	500	359	-
民國92年底 2003	40 704	40	1 064	432	7 501	1 068	500	165	-
民國93年底 2004	42 137	40	1 058	432	7 501	1 068	500	240	-
民國94年底 2005	41 803	40	1 064	432	7 501	1 068	500	342	-
民國95年底 2006	42 080	40	1 064	432	7 501	1 286	500	342	-

年 底 別	總 計	市(縣)議會	市(縣)政府	其他市(縣)屬機關	警察局	消防局	衛生局及所屬	市(縣)立醫院	區(鄉鎮市)衛生所
End of Year	Grand Total	City (County) Council	City (County) Government	The Other Organic Structure	Police Department	Fire Department	Public Health Department & Subsidiaries	Municipal (County) Hospital	District (Township) Public Health Center
民國96年底 2007	42 742	40	22	2 368	7 501	1 286	500	342	-
民國97年底 2008	42 817	65	15	2 298	7 127	1 600	523	342	-
民國98年底 2009	44 003	65	18	2 879	7 595	1 600	175	342	319
民國99年底 2010	45 751	65	20	3 214	7 675	2 108	175	342	349

年 底 別	總 計	市(縣)政府	其他市(縣)屬機關	警察局	消防局	衛生局及所屬	市(縣)立醫院	區(鄉鎮市)衛生所	環境保護局
End of Year	Grand Total	City (County) Government	The Other Organic Structure	Police Department	Fire Department	Public Health Department & Subsidiaries	Municipal (County) Hospital	District (Township) Public Health Center	Environmental Protection Department
民國100年底 2011	28 334	35	6 689	11 068	3 500	255	342	445	471

資料來源：本府人事處。
說 明：自100年起高中職及國中小編制員額數不含教師。

Table 3 - 2、Personnel Management of New Taipei City、

School & Subsidiaries

Unit:Person

縣議會	各鄉鎮市公所	鄉鎮市衛生所	各戶政事務所	其他鄉鎮市所屬機關	鄉鎮市民代表會	縣市鄉鎮營事業機構	縣立各國民中學	縣立各國民小學	高中(職)
County Council	Township Offices	Health Offices of Township	Household Registration Office	The Other Organic Structure of Township	Parliament of Township	Municipal Owned Enterprises	Junior High School	Elementary Schools	Senior High(Vocational) School
40	2 106	393	844	729	95	4	10 512	16 447	172

環境保護局	地政事務所	各戶政事務所	其他縣屬機關	鄉鎮市民代表會	各鄉鎮市公所	其他鄉鎮市所屬機關	縣市鄉鎮營事業機構	高中(職)	縣立各國民中學	縣立各國民小學
Bureau of Environmental Sanitation	Land Administration Office	Household Registration Office	The Other Organic Structure	Parliament of Township	Township Offices	The Other Organic Structure of Township	Municipal Owned Enterprises	Senior High(Vocational) School	Junior High School	Elementary Schools
202	533	797	364	95	2 604	-	-	2 735	7 993	16 540
202	483	753	314	74	2 662	2	-	2 700	7 396	15 348
202	481	762	375	105	2 766	-	-	2 756	7 749	16 102
202	479	727	378	97	2 765	18	-	2 719	7 766	15 705
202	478	727	408	98	2 775	25	-	2 691	7 764	15 747

環境保護局	地政事務所	各戶政事務所	原鄉鎮市民代表會	各區(鄉鎮市)公所	原其他鄉鎮市所屬機關	市營事業機構	高中(職)	市立各國民中學	市立各國民小學
Environmental Protection Department	Land Administration Office	Household Registration Office	Parliament of Township	District (Township) Offices	The Other Organic Structure of Township	Municipal Owned Enterprises	Senior High(Vocational) School	Junior High School	Elementary Schools
197	484	715	98	2 764	25	-	2 723	7 875	15 802
227	511	765	97	2 763	26	-	2 733	7 963	15 762
303	526	784	96	2 759	48	-	2 748	8 030	15 716
303	544	785	96	2 759	48	-	2 738	8 076	16 454

地政事務所	各戶政事務所	各區(鄉鎮市)公所	高中(職)	市立各國民中學	市立各國民小學
Land Administration Office	Household Registration Office	District (Township) Offices	Senior High(Vocational) School	Junior High School	Elementary Schools
838	809	2 093	264	632	893

Source : Personnel Office

表3-3、本市各級機關學校員工總人數

單位：人

年底別	總計	民意代表	正式職員 Formal Staff				清潔隊員
			民選機關首長	政務人員	職員	校長及教師	
End of Year	Grand Total	Elected Official	Elected Mayor	Political Appointee	Staff	Principal & Teacher	Clean Worker
民國90年底 2001	55 065	513	29	2	14 919	24 049	3 119

年底別及機關類別	總計	正式職員 Formal Staff				測量助理	清潔隊員
		政務人員	民選機關首長	職員	校長及教師		
End of Year & Organization	Grand Total	Political Appointee	Elected Mayor	Staff	Principal & Teacher	Surveying Assistant	Clean Worker
民國91年底 2002	56 335	2	30	15 086	24 778	162	3 569
民國92年底 2003	54 735	1	30	14 969	24 611	185	3 508
民國93年底 2004	54 859	1	29	14 811	24 199	194	3 467
民國94年底 2005	54 003	1	28	14 814	23 534	203	3 727
民國95年底 2006	55 612	2	28	15 550	23 332	194	4 269
民國96年底 2007	57 169	4	30	15 751	23 120	194	4 299
民國97年底 2008	57 780	8	26	16 573	22 964	257	4 316
民國98年底 2009	58 918	19	25	17 751	22 730	194	4 386
民國99年底 2010	60 185	16	24	18 870	22 557	192	4 517

年底別及機關類別	總計	正式職員 Formal Staff				測量助理	清潔隊員
		政務人員	民選機關首長	職員	校長及教師		
End of Year & Organization	Grand Total	Political Appointee	Elected Mayor	Staff	Principal & Teacher	Surveying Assistant	Clean Worker
民國100年底 2011	53 652	26	1	17 256	22 798	193	3 856

資料來源：本府人事處。

說明：自100年起不含員工總人數不含職工。

Table 3-3、Total Personnel of New Taipei City & Subsidiaries

Unit: Person

職工 Worker			駐衛警察	聘用人員	約僱人員	臨編人員	臨時員工
技工(含駕駛)	工友	正式工員					
Skilled Worker(& Driver)	Manual Worker	Formal Staff & Manual Worker	Security Guard	Special Service	Contract Employees	Extra Staff	Temporary Staff
811	1 934	-	6	298	1 721	14	7 650

職工 Worker			駐衛警察	聘用人員	約僱人員	臨編人員	臨時員工
技工(含駕駛)	工友	正式工員					
Technical Worker (& Driver)	Manual Worker	Formal Staff & Manual Worker	Security Guard	Special Service	Contract Employees	Provisional Staff	Temporary Staff
570	1 973	-	30	304	1 756	16	8 059
560	1 647	-	82	269	1 429	-	7 444
602	1 856	-	82	276	1 367	-	7 975
539	1 800	-	40	237	1 325	612	7 757
488	1 730	-	40	237	1 278	612	7 852
496	1 663	-	32	273	1 344	1 886	8 077
490	1 645	-	24	230	1 268	1 904	8 075
489	1 596	-	31	281	1 321	2 020	8 075
493	1 580	13	31	316	1 293	2 208	8 075

駐衛警察	聘用人員	約僱人員	臨編人員	臨時員工
Security Guard	Special Service	Contract Employees	Provisional Staff	Temporary Staff
32	223	1 220	1	8 046

Source : Personnel Office

表3-4、本市各級機關學校公教人員職等別

單位：人

年 底 別	總 計	簡 薦 委 任 (派) 人 員					警 察 人 員	
		合 計	簡任(派)	薦任(派)	委任(派)	雇 員	合 計	警 監
End of Year	Grand Total	Total	Selected Appointment	Recommended Appointment	Delegated Appointment	Employee	Total	Police Inspector
民國90年底 2001	38 999	7 931	66	3 668	3 870	327	7 019	2

年 底 別 及 機 關 類 別	總 計	簡 薦 委 任 (派) 人 員					警 察 人 員	
		合 計	簡任(派)	薦任(派)	委任(派)	雇 員	合 計	警 監
End of Year & Organization	Grand Total	Total	Selected Appointment	Recommended Appointment	Delegated Appointment	Employee	Total	Police Inspector
民國91年底 2002	39 896	6 987	73	3 330	3 361	223	7 327	2
民國92年底 2003	39 611	6 814	67	3 350	3 239	158	7 388	2
民國93年底 2004	39 040	6 943	67	3 345	3 394	137	7 054	2
民國94年底 2005	38 377	6 975	86	3 300	3 476	113	7 054	2
民國95年底 2006	38 912	6 902	101	3 377	3 334	90	7 874	2
民國96年底 2007	38 905	6 977	111	3 530	3 251	85	8 010	-
民國97年底 2008	39 571	7 488	125	3 920	3 364	79	8 293	10
民國98年底 2009	40 525	8 253	149	4 475	3 558	71	8 647	14
民國99年底 2010	41 467	8 715	167	5 051	3 435	62	9 303	14
民國100年底 2011	42 695	10 073	159	5 832	3 891	191	9 263	15
行政機關	17 405	8 102	153	4 470	3 397	82	9 263	15
公立學校	24 603	1 805	5	1 329	471	-	-	-
衛生醫療機構	579	58	1	33	23	1	-	-
公營事業機構	108	108	-	-	-	108	-	-

資料來源：本府人事處。

Table 3-4、Actual Number of Personnel in New Taipei City Government & Subsidiaries — by Official Class

Unit: Person

By Title of Police		校長及教師
警 正	警 佐	Principal & Teacher
Police Corrector	Police Sergeant	
2 021	4 996	24 049

By Title of Police		醫事人員 Medical Personnel					校長及教師 Principal & Teacher
警 正	警 佐	合 計	師(一)級	師(二)級	師(三)級	士(生)級	
Police Corrector	Police Sergeant	Total	First Grade Medical Practitioner	Second Grade Medical Practitioner	Third Grade Medical Practitioner	Medical Practitioner Aid	
2 952	4 373	804	1	55	434	314	24 778
3 174	4 212	798	1	61	454	282	24 611
3 327	3 725	844	1	67	477	299	24 199
3 807	3 245	814	1	59	472	282	23 534
3 652	4 220	804	1	50	483	270	23 332
3 594	4 416	798	1	48	504	245	23 120
3 657	4 626	826	1	50	524	251	22 964
3 634	4 999	895	1	49	586	259	22 730
3 618	5 671	892	1	50	577	264	22 557
3 565	5 683	561	41	49	284	187	22 798
3 565	5 683	40	40	-	-	-	-
-	-	-	-	-	-	-	22 798
-	-	521	1	49	284	187	-
-	-	-	-	-	-	-	-

Source : Personnel Office

表3 - 5、本市各級機關學校公教人員學歷

單位:人

年 底 別 及 機 關 類 別 End of Year & Organization	總 計 Grand Total	博 士 Doctor	碩 士 Master
民國90年底 2001	38 999	26	1 985
民國91年底 2002	39 896	17	2 239
民國92年底 2003	39 611	18	2 668
民國93年底 2004	39 040	17	3 180
民國94年底 2005	38 377	21	3 651
民國95年底 2006	38 912	38	4 209
民國96年底 2007	38 905	39	4 799
民國97年底 2008	39 571	63	5 809
民國98年底 2009	40 525	75	6 980
民國99年底 2010	41 467	97	8 312
民國100年底 2011	42 695	126	8 996
行政機關	17 405	40	2 104
公立學校	24 603	80	6 820
衛生醫療機構	579	5	72
公營事業機構	108	1	-

資料來源：本府人事處。

Table 3 - 5、Actual Number of Personnel in New Taipei City Government & Subsidiaries by Educational Attainment

Unit:Person

大學畢業(含軍警校有學位) University(Include Academic Degree of Military & Police school)	專科畢業 Junior College	高中(職)畢業 Senior High (Vocational)School	國(初)中以下 Jnior High (Vocational) School
23 114	8 151	5 638	85
24 217	7 646	5 710	67
24 225	7 643	5 008	49
24 142	7 047	4 607	47
23 527	6 865	4 273	40
23 331	7 310	3 996	28
23 088	7 274	3 677	28
22 915	7 284	3 472	28
22 725	7 438	3 271	36
22 596	7 428	3 005	29
23 387	7 335	2 817	34
6 238	6 388	2 617	18
16 749	826	128	-
389	103	10	-
11	18	62	16

Source : Personnel Office

表 3 - 6、本市各級機關學校公教人員按性別及年齡分

單位：人

年底別 End of Year	總 計 Grand Total	性別 Sex		年		
		男 Male	女 Female	平均年齡(歲) Average Age(year)	20-24歲 20~24 Years	25-29歲 25~29Years
民國90年底 2001	38 999	17 074	21 925	37.42	1 482	7 785
民國91年底 2002	39 896	17 462	22 434	37.70	1 368	7 623
民國92年底 2003	39 611	17 412	22 199	37.86	1 202	6 909
民國93年底 2004	39 040	16 974	22 066	37.72	1 208	6 315
民國94年底 2005	38 377	16 710	21 667	38.26	918	5 379
民國95年底 2006	38 912	17 358	21 554	38.40	1 334	5 133
民國96年底 2007	38 905	17 388	21 517	38.40	1 506	4 747
民國97年底 2008	39 571	17 772	21 799	39.12	1 581	4 310
民國98年底 2009	40 525	18 244	22 281	39.48	1 645	4 089
民國99年底 2010	41 467	18 867	22 600	39.52	1 583	4 695
民國100年底 2011	42 695	19 143	23 552	40.34	1 081	4 110
行政機關	17 405	11 968	5 437	37.53	1 062	3 345
公立學校	24 603	6 975	17 628	42.30	17	736
衛生醫療機構	579	117	462	40.16	-	24
公營事業機構	108	83	25	48.00	2	5

資料來源：本府人事處

Table 3-6、Actual Number of Personnel in New Taipei City Government & Subsidiaries-by Sexes and Ages

Unit:Person

齡				Age			
30-34歲 30~34Years	35-39歲 35~39Years	40-44歲 40~45Years	45-49歲 45~49Years	50-54歲 50~54Years	55-59歲 55~59Years	60-64歲 60~64Years	65歲以上 65 Years Of Age and Over
8 617	7 190	5 399	4 677	2 566	877	371	35
8 827	7 321	5 696	4 742	3 138	761	398	22
8 938	7 638	6 000	4 770	3 214	680	237	23
9 051	7 908	6 379	4 991	2 313	669	190	16
8 685	8 211	6 669	5 239	2 392	707	162	15
8 302	8 269	6 970	5 330	2 582	805	176	11
7 699	8 356	7 204	5 529	2 745	923	187	9
7 584	8 367	7 515	5 912	3 032	1 039	215	16
7 566	8 325	7 695	6 353	3 409	1 159	273	11
7 414	8 163	7 938	6 567	3 510	1 279	305	13
7 082	8 242	8 103	7 031	4 263	1 638	1 145	-
3 155	2 758	2 672	2 060	1 496	676	181	-
3 788	5 320	5 304	4 893	2 687	916	942	-
136	156	114	59	53	26	11	-
3	8	13	19	27	20	11	-

Source : Personnel Office