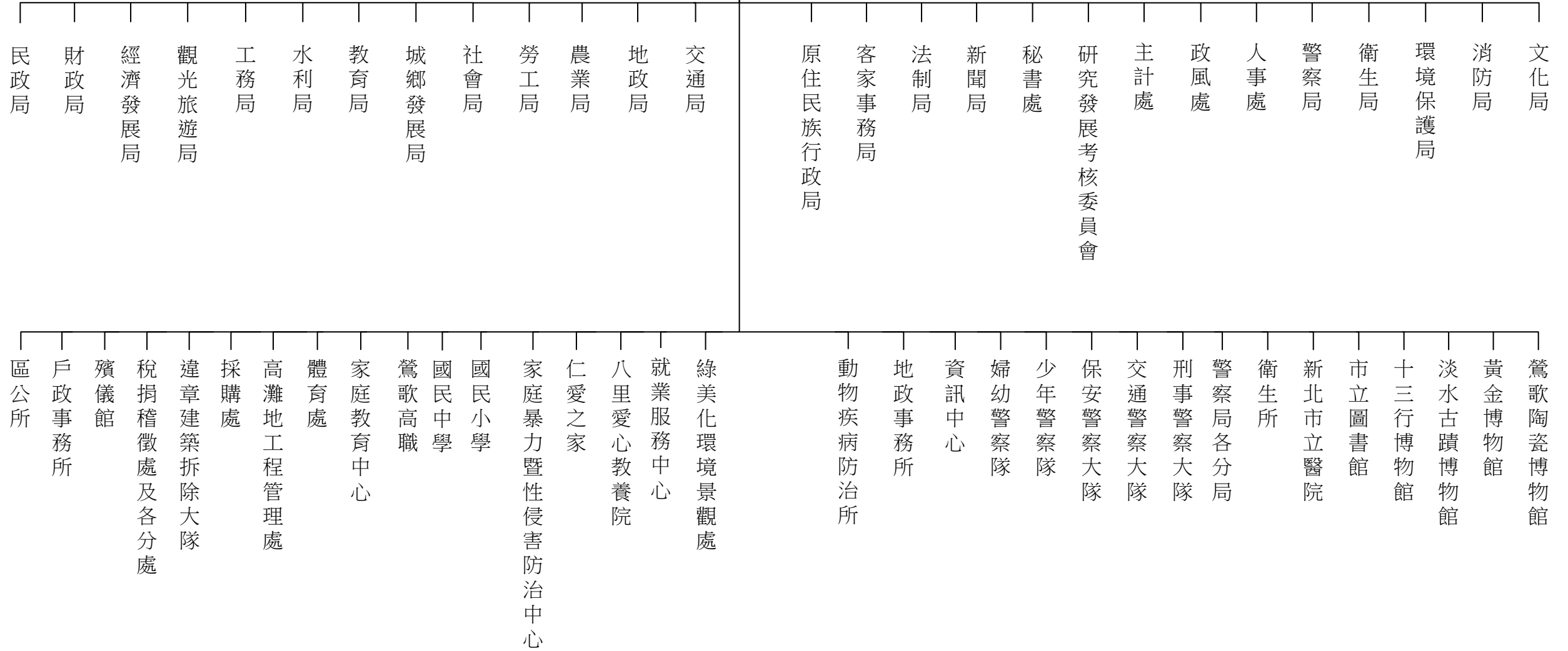


表3-1 本府行政組織 系統及附屬單位

中華民國 99年底

新北市 政府



資料來源：本府人事處

表3 - 2、本市各級機關學校正式編制員額

單位：人

年 底 別	總 計	縣政府	稅捐處	警察局	消防局	衛生局及所屬	環境保護局	地政事務所	其他縣屬機關
End of Year	Grand Total	County Government	Revenue Service Office	Bureau of Police	Bureau of Fire	Bureau of Health & Subsidiaries	Bureau of Environmental Sanitation	Land Administration Office	The Other Organic Structure
民國89年底 2000	40 141	947	533	5 822	658	462	202	551	161
民國90年底 2001	42 019	947	535	6 750	882	466	202	546	349

年 底 別	總 計	縣議會	縣政府	稅捐處	警察局	消防局	衛生局及所屬	縣立醫院	鄉鎮市衛生所
End of Year	Grand Total	County Council	County Government	Department of Tax	Bureau of Police	Bureau of Fire	Bureau of Health & Subsidiaries	County Hospital	Health Offices of Township
民國91年底 2002	42 811	40	947	533	7 501	1 068	500	359	-
民國92年底 2003	40 704	40	1 064	432	7 501	1 068	500	165	-
民國93年底 2004	42 137	40	1 058	432	7 501	1 068	500	240	-
民國94年底 2005	41 803	40	1 064	432	7 501	1 068	500	342	-
民國95年底 2006	42 080	40	1 064	432	7 501	1 286	500	342	-

年 底 別	總 計	市(縣)議會	市(縣)政府	其他市(縣)屬機關	警察局	消防局	衛生局及所屬	市(縣)立醫院	區(鄉鎮市)衛生所
End of Year	Grand Total	City (County) Council	City (County) Government	The Other Organic Structure	Police Department	Fire Department	Public Health Department & Subsidiaries	Municipal (County) Hospital	District (Township) Public Health Center
民國96年底 2007	42 742	40	22	2 368	7 501	1 286	500	342	-
民國97年底 2008	42 817	65	15	2 298	7 127	1 600	523	342	-
民國98年底 2009	44 003	65	18	2 879	7 595	1 600	175	342	319
民國99年底 2010	45 751	65	20	3 214	7 675	2 108	175	342	349

資料來源：行政院人事行政局地方人事行政處。

說明：1.編制員額係指機關內正式教職員編制額。

2.自八十九年起資料為預算員額。

3.本市自96年起升格為準直轄市，各局處(如稅捐稽徵處)員額數由縣政府歸入其他縣屬機關。

4.99年12月25日本市改制為直轄市，惟本表資料因資料來源，仍按改制前方式編製。

Table 3 - 2、Personnel Management of New Taipei City、School & Subsidiaries

Unit:Person

縣議會	各鄉鎮市公所	鄉鎮市衛生所	各戶政事務所	其他鄉鎮市所屬機關	鄉鎮市民代表會	縣市鄉鎮營事業機構	縣立各國民中學	縣立各國民小學	高中(職)
County Council	Township Offices	Health Offices of Township	Household Registration Office	The Other Organic Structure of Township	Parliament of Township	Municipal Owned Enterprises	Junior High School	Elementary Schools	Senior High(Vocational) School
40	2 296	396	846	458	72	6	10 201	16 344	146
40	2 106	393	844	729	95	4	10 512	16 447	172

環境保護局	地政事務所	各戶政事務所	其他縣屬機關	鄉鎮市民代表會	各鄉鎮市公所	其他鄉鎮市所屬機關	縣市鄉鎮營事業機構	高中(職)	縣立各國民中學	縣立各國民小學
Bureau of Environmental Sanitation	Land Administration Office	Household Registration Office	The Other Organic Structure	Parliament of Township	Township Offices	The Other Organic Structure of Township	Municipal Owned Enterprises	Senior High(Vocational) School	Junior High School	Elementary Schools
202	533	797	364	95	2 604	-	-	2 735	7 993	16 540
202	483	753	314	74	2 662	2	-	2 700	7 396	15 348
202	481	762	375	105	2 766	-	-	2 756	7 749	16 102
202	479	727	378	97	2 765	18	-	2 719	7 766	15 705
202	478	727	408	98	2 775	25	-	2 691	7 764	15 747

環境保護局	地政事務所	各戶政事務所	原鄉鎮市民代表會	各區(鄉鎮市)公所	原其他鄉鎮市所屬機關	市營事業機構	高中(職)	市立各國民中學	市立各國民小學
Environmental Protection Department	Land Administration Office	Household Registration Office	Parliament of Township	District (Township) Offices	The Other Organic Structure of Township	Municipal Owned Enterprises	Senior High(Vocational) School	Junior High School	Elementary Schools
197	484	715	98	2 764	25	-	2 723	7 875	15 802
227	511	765	97	2 763	26	-	2 733	7 963	15 762
303	526	784	96	2 759	48	-	2 748	8 030	15 716
303	544	785	96	2 759	48	-	2 738	8 076	16 454

Source：Central Personnel Administration Department of Local Personnel Affairs . Executive Yuan

表3-3、本市各級機關學校員工總人數

單位：人

年底別	總計	政務人員	民選機關首長	職員	校長及教師	民意代表	駕駛
End of Year	Grand Total	Political Appointee	Elected Mayor	Staff	Principal & Teacher	Elected Official	Driver
民國89年底 2000	54 131	2	30	13 749	22 851	525	88

年底別	總計	民意代表	正式職員 Formal Staff				清潔隊員
			民選機關首長	政務人員	職員	校長及教師	
End of Year	Grand Total	Elected Official	Elected Mayor	Political Appointee	Staff	Principal & Teacher	Clean Worker
民國90年底 2001	55 065	513	29	2	14 919	24 049	3 119

年底別及機關類別	總計	正式職員 Formal Staff				測量助理	清潔隊員
		政務人員	民選機關首長	職員	校長及教師		
End of Year & Organization	Grand Total	Political Appointee	Elected Mayor	Staff	Principal & Teacher	Surveying Assistant	Clean Worker
民國91年底 2002	56 335	2	30	15 086	24 778	162	3 569
民國92年底 2003	54 735	1	30	14 969	24 611	185	3 508
民國93年底 2004	54 859	1	29	14 811	24 199	194	3 467
民國94年底 2005	54 003	1	28	14 814	23 534	203	3 727
民國95年底 2006	55 612	2	28	15 550	23 332	194	4 269
民國96年底 2007	57 169	4	30	15 751	23 120	194	4 299
民國97年底 2008	57 780	8	26	16 573	22 964	257	4 316
民國98年底 2009	58 918	19	25	17 751	22 730	194	4 386

Table 3-3、Total Personnel of New Taipei City & Subsidiaries

Unit: Person

技工	工友	正式員工	駐衛警察	聘用人員	約僱人員	臨編人員	臨時員工
Skilled Worker	Manual Worker	Formal Staff & Manual Worker	Security Guard	Special Service	Contract Employees	Extra Staff	Temporary Staff
3 433	1 862	-	6	271	2 181	14	9 119

職工 Worker			駐衛警察	聘用人員	約僱人員	臨編人員	臨時員工
技工(含駕駛)	工友	正式員工					
Skilled Worker(& Driver)	Manual Worker	Formal Staff & Manual Worker	Security Guard	Special Service	Contract Employees	Extra Staff	Temporary Staff
811	1 934	-	6	298	1 721	14	7 650

職工 Worker			駐衛警察	聘用人員	約僱人員	臨編人員	臨時員工
技工(含駕駛)	工友	正式員工					
Technical Worker (& Driver)	Manual Worker	Formal Staff & Manual Worker	Security Guard	Special Service	Contract Employees	Provisional Staff	Temporary Staff
570	1 973	-	30	304	1 756	16	8 059
560	1 647	-	82	269	1 429	-	7 444
602	1 856	-	82	276	1 367	-	7 975
539	1 800	-	40	237	1 325	612	7 757
488	1 730	-	40	237	1 278	612	7 852
496	1 663	-	32	273	1 344	1 886	8 077
490	1 645	-	24	230	1 268	1 904	8 075
489	1 596	-	31	281	1 321	2 020	8 075

表3-3、本市各級機關學校員工總人數(續)

單位：人

年底別及機關類別 End of Year & Organization	總計 Grand Total	正式職員 Formal Staff				測量助理 Surveying Assistant	清潔隊員 Clean Worker
		政務人員 Political Appointee	民選機關首長 Elected Mayor	職員 Staff	校長及教師 Principal & Teacher		
民國99年底 2010	60 185	16	24	18 870	22 557	192	4 517
市議會 City Council	91			50		-	-
市政府 City Government	605	2	1	17		-	-
稅捐稽徵處 Revenue Service Office	607			484		-	-
警察局 Police Department	8 033			7 647		-	-
消防局 Fire Department	2 012			1 986		-	-
衛生局及所屬 Public Health Department & Subsidiaries	310			161		-	-
市立醫院 Municipal Hospital	215			199		-	-
區衛生所 District Public Health Center	414			375		-	-
環境保護局 Environmental Protection Department	596	1		254		-	-
地政事務所 Land Administration Office	978			494	127	-	-
戶政事務所 Household Registration Office	816			722		-	-
其他市屬機關 The Other Organic Structure	4 054	13		2 351	65	-	-
原鄉鎮市民代表會 Parliament of Township	189			84		-	-
區公所 District Offices	13 475		23	1 902		-	3 784
原鄉鎮市公所所屬機關 The Other Organic Structure of Township	1 655			477		-	733
高中(職) Senior High(Vocational)(Combine High School)	2 786			272	2 371	-	-
國民中學 Junior High School	7 341			571	6 263	-	-
國民小學(含幼稚園) Elementary Schools	16 008			824	13 923	-	-

資料來源：行政院人事行政局地方人事行政處。

說明：1.臨時人員內含代課老師；教師係指專任教師，兼任教師不計。

2.99年12月25日本市改制為直轄市，惟本表資料因資料來源，仍按改制前方式編製。

Table3-3、Total Personnel of New Taipei City & Subsidiaries

(Cont.)

Unit:Person

職工 Worker			駐衛警察 Security Guard	聘用人員 Special Service	約僱人員 Contract Employees	臨編人員 Provisional Staff	臨時員工 Temporary Staff
技工(含駕駛) Technical Worker (& Driver)	工友 Manual Worker	正式工具 Formal Staff & Manual Worker					
493	1 580	13	31	316	1 293	2 208	8 075
5	6	-	7	-	19	-	4
-	-	-	-	-	-	-	585
6	16	-	-	4	88	-	9
35	194	-	-	6	151	-	-
9	17	-	-	-	-	-	-
11	18	-	-	-	6	-	114
5	11	-	-	-	-	-	-
2	16	-	-	-	6	15	-
8	10	-	-	-	40	-	283
12	33	10	-	13	11	-	278
-	49	-	-	-	1	-	44
84	71	-	-	281	631	292	266
24	22	3	-	-	-	10	46
189	116	-	24	8	204	1 631	5 594
-	-	-	-	-	-	216	229
13	63	-	-	-	17	-	50
45	238	-	-	1	37	22	164
45	700	-	-	3	82	22	409

表3-4、本市各級機關學校公教人員職等別

單位：人

年底別 End of Year	總計 Grand Total	簡薦委任(派)人員 Ranking Servant					警察人員	
		合計 Total	簡任(派) Selected Appointment	薦任(派) Recommended Appointment	委任(派) Delegated Appointment	雇員 Employee	合計 Total	警監 Police Inspector
民國89年底 2000	36 632	7 623	59	3 463	3 766	335	6 158	2
民國90年底 2001	38 999	7 931	66	3 668	3 870	327	7 019	2

年底別及 機關類別 End of Year & Organization	總計 Grand Total	簡薦委任(派)人員 Ranking Servant					警察人員	
		合計 Total	簡任(派) Selected Appointment	薦任(派) Recommended Appointment	委任(派) Delegated Appointment	雇員 Employee	合計 Total	警監 Police Inspector
民國91年底 2002	39 896	6 987	73	3 330	3 361	223	7 327	2
民國92年底 2003	39 611	6 814	67	3 350	3 239	158	7 388	2
民國93年底 2004	39 040	6 943	67	3 345	3 394	137	7 054	3 327
民國94年底 2005	38 377	6 975	86	3 300	3 476	113	7 054	2
民國95年底 2006	38 912	6 902	101	3 377	3 334	90	7 874	2
民國96年底 2007	38 905	6 977	111	3 530	3 251	85	8 010	-
民國97年底 2008	39 571	7 488	125	3 920	3 364	79	8 293	10
民國98年底 2009	40 525	8 253	149	4 475	3 558	71	8 647	14

Table 3-4、Actual Number of Personnel in New Taipei City Government & Subsidiaries—by Official Class

Unit:Person

By Title of Police		校長及教師
警正 Police Corrector	警佐 Police Sergeant	Principal & Teacher
1 602	4 554	22 851
2 021	4 996	24 049

By Title of Police		醫事人員 Medical Personnel					校長及教師 Principal & Teacher
警正 Police Corrector	警佐 Police Sergeant	合計 Total	師(一)級 First Grade Medical Practitioner	師(二)級 Second Grade Medical Practitioner	師(三)級 Third Grade Medical Practitioner	士(生)級 Medical Practitioner Aid	
2 952	4 373	804	1	55	434	314	24 778
3 174	4 212	798	1	61	454	282	24 611
3 327	3 725	844	1	67	477	299	24 199
3 807	3 245	814	1	59	472	282	23 534
3 652	4 220	804	1	50	483	270	23 332
3 594	4 416	798	1	48	504	245	23 120
3 657	4 626	826	1	50	524	251	22 964
3 634	4 999	895	1	49	586	259	22 730

表3-4、本市各級機關學校公教人員職等別(續)

單位：人

年 底 別 及 機 關 類 別 End of Year & Organization	總 計 Grand Total	簡 薦 委 任 (派) 人 員 Ranking Servant					警 察 人 員	
		合 計 Total	簡任(派) Selected Appointment	薦任(派) Recommended Appointment	委任(派) Delegated Appointment	雇 員 Employee	合 計 Total	警 監 Police Inspector
民國99年底 2010	41 467	8 715	167	5 051	3 435	62	9 303	14
市議會 City Council	50	50	10	24	14	2	-	-
市政府 City Government	20	20	20	-	-	-	-	-
稅捐稽徵處 Revenue Service Office	484	484	2	285	197	-	-	-
警察局 Police Department	7 647	210	-	98	104	8	7 437	9
消防局 Fire Department	1 986	106	1	73	32	-	1 866	5
衛生局及所屬 Public Health Department & Subsidiaries	161	161	2	111	48	-	-	-
市立醫院 Municipal Hospital	199	25	1	11	12	1	-	-
區衛生所 District Public Health Center	375	45	-	29	16	-	-	-
環境保護局 Environmental Protection Department	255	255	5	147	103	-	-	-
地政事務所 Land Administration Office	494	494	-	349	145	-	-	-
戶政事務所 Household Registration Office	722	722	-	302	417	3	-	-
其他市屬機關 The Other Organic Structure	2 364	2 342	74	1 498	769	1	-	-
原鄉鎮市民代表會 Parliament of Township	84	84	-	52	30	2	-	-
區公所 District Offices	1 925	1 925	26	1 030	867	2	-	-
原鄉鎮市公所所屬機關 The Other Organic Structure of Township	477	454	-	113	298	43	-	-
高中(職) Senior High(Vocational)(Combine High School)	2 643	247	26	143	78	-	-	-
國民中學 Junior High School	6 834	503	-	338	165	-	-	-
國民小學(含幼稚園) Elementary Schools	14 747	588	-	448	140	-	-	-

資料來源：行政院人事行政局地方人事行政處。

說明：99年12月25日本市改制為直轄市，惟本表資料因資料來源，仍按改制前方式編製。

Table3-4、Actual Number of Personnel in New Taipei City Government & Subsidiaries—by Official Class(Cont)

Unit:Person

By Title of Police		醫事人員 Medical Personnel					校長及教師 Principal & Teacher
警 正 Police Corractor	警 佐 Police Sergeant	合 計 Total	師(一)級 First Grade Medical Practitioner	師(二)級 Second Grade Medical Practitioner	師(三)級 Third Grade Medical Practitioner	士(生)級 Medical Practitioner Aid	
3 618	5 671	892	1	50	577	264	22 557
-	-	-	-	-	-	-	-
-	-	-	-	-	-	-	-
3 245	4 183	-	-	-	-	-	-
373	1 488	14	-	-	8	6	-
-	-	-	-	-	-	-	-
-	-	174	1	31	93	49	-
-	-	330	-	19	182	129	-
-	-	-	-	-	-	-	-
-	-	-	-	-	-	-	-
-	-	22	-	-	11	11	-
-	-	-	-	-	-	-	-
-	-	23	-	-	-	23	-
-	-	25	-	-	24	1	2 371
-	-	68	-	-	61	7	6 263
-	-	236	-	-	198	38	13 923

Source：Central Personnel Administration Department of Local Personnel Affairs, Executive Yuan

表3-5、本市各級機關學校公教人員學歷

單位:人

年底別及機關類別 End of Year & Organization	總計 Grand Total	博士 Doctor	碩士 Master
民國89年底 2000	36 632	16	1 961
民國90年底 2001	38 999	26	1 985
民國91年底 2002	39 896	17	2 239
民國92年底 2003	39 611	18	2 668
民國93年底 2004	39 040	17	3 180
民國94年底 2005	38 377	21	3 651
民國95年底 2006	38 912	38	4 209
民國96年底 2007	38 905	39	4 799
民國97年底 2008	39 571	63	5 809
民國98年底 2009	40 525	75	6 980
民國99年底 2010	41 467	97	8 312
市議會 City Council	50	-	13
市政府 City Government	20	4	12
稅捐稽徵處 Revenue Service Office	484	-	36
警察局 Police Department	7 647	2	198
消防局 Fire Department	1 986	1	77
衛生局及所屬 Public Health Department & Subsidiaries	161	1	62
市立醫院 Municipal Hospital	199	4	22
區衛生所 District Public Health Center	375	1	42
環境保護局 Environmental Protection Department	255	1	129
地政事務所 Land Administration Office	494	-	88
戶政事務所 Household Registration Office	722	-	30
其他市屬機關 The Other Organic Structure	2 364	10	852
原鄉鎮市民代表 Parliament of Township	84	-	5
區公所 District Offices	1 925	1	214
原鄉鎮市公所所屬機關 The Other Organic Structure of Township	477	-	25
高中(職) Senior High(Vocational)(Combine High School)	2 643	14	1,036
國民中學 Junior High School	6 834	16	1,690
國民小學(含幼稚園) Elementary Schools	14 747	42	3,781

資料來源：行政院人事行政局地方人事行政處。

說明：99年12月25日本市改制為直轄市，惟本表資料因資料來源，仍按改制前方式編製。

Table 3 - 5、Actual Number of Personnel in New Taipei City Government & Subsidiaries by Educational Attainment

Unit:Person

大學畢業(含軍警校有學位) University(Include Academic Degree of Military & Police school)	專科畢業 Junior College	高中(職)畢業 Senior High (Vocational)School	國(初)中以下 Jnior High (Vocational) School
25 130	7 228	2 185	112
23 114	8 151	5 638	85
24 217	7 646	5 710	67
24 225	7 643	5 008	49
24 142	7 047	4 607	47
23 527	6 865	4 273	40
23 331	7 310	3 996	28
23 088	7 274	3 677	28
22 915	7 284	3 472	28
22 725	7 438	3 271	36
22 596	7 428	3 005	29
19	10	7	1
3	-	-	1
327	110	11	-
1 676	3 807	1 960	4
653	1 058	197	-
80	16	2	-
107	61	5	-
260	60	12	-
82	35	8	-
272	82	51	1
336	239	113	4
1 185	240	75	2
27	29	23	-
819	584	298	9
150	188	112	2
1 468	104	21	-
4 834	245	48	1
10 298	560	62	4

Source : Central Personnel Administration Department of Local Personnel Affairs , Executive Yuan

表 3 - 6、本市各級機關學校公教人員按性別及年齡分

單位：人

年底別 End of Year	總 計 Grand Total	性別 Sex		年		
		男 Male	女 Female	平均年齡(歲) Average Age(year)	20-24歲 20~24 Years	25-29歲 25~29Years
民國89年底 2000	36 632	16 135	20 497	37.29	1 699	7 444
民國90年底 2001	38 999	17 074	21 925	37.42	1 482	7 785
民國91年底 2002	39 896	17 462	22 434	37.70	1 368	7 623
民國92年底 2003	39 611	17 412	22 199	37.86	1 202	6 909
民國93年底 2004	39 040	16 974	22 066	37.72	1 208	6 315
民國94年底 2005	38 377	16 710	21 667	38.26	918	5 379
民國95年底 2006	38 912	17 358	21 554	38.40	1 334	5 133
民國96年底 2007	38 905	17 388	21 517	38.40	1 506	4 747
民國97年底 2008	39 571	17 772	21 799	39.12	1 581	4 310
民國98年底 2009	40 525	18 244	22 281	39.48	1 645	4 089

Table 3-6、Actual Number of Personnel in New Taipei City Government & Subsidiaries-by Educational Attainment

Unit:Person

齡							
Age				Age			
30-34歲 30~34Years	35-39歲 35~39Years	40-44歲 40~45Years	45-49歲 45~49Years	50-54歲 50~54Years	55-59歲 55~59Years	60-64歲 60~64Years	65歲以上 65 Years Of Age and Over
7 652	6 698	5 287	4 390	2 196	918	344	4
8 617	7 190	5 399	4 677	2 566	877	371	35
8 827	7 321	5 696	4 742	3 138	761	398	22
8 938	7 638	6 000	4 770	3 214	680	237	23
9 051	7 908	6 379	4 991	2 313	669	190	16
8 685	8 211	6 669	5 239	2 392	707	162	15
8 302	8 269	6 970	5 330	2 582	805	176	11
7 699	8 356	7 204	5 529	2 745	923	187	9
7 584	8 367	7 515	5 912	3 032	1 039	215	16
7 566	8 325	7 695	6 353	3 409	1 159	273	11

表 3 - 6、本市各級機關學校公教人員按性別及年齡分(續)

單位：人

年底別及機關類別 End of Year & Organization	總 計 Grand Total	性別 Sex		年	
		男 Male	女 Female	平均年齡(歲) Average Age(year)	20-24歲 20-24 Years
民國99年底 2010	41 467	18 867	22 600	39.52	1 583
市議會 City Council	50	25	25	47.80	-
市政府 City Government	20	17	3	52.75	-
稅捐稽徵處 Revenue Service Office	484	126	358	39.45	14
警察局 Police Department	7 647	7 092	555	36.22	1 053
消防局 Fire Department	1 986	1 764	222	30.48	322
衛生局及所屬 Public Health Department & Subsidiaries	161	28	133	37.28	2
市立醫院 Municipal Hosipital	199	65	134	41.87	-
區衛生所 District Public Health Center	375	57	318	39.31	-
環境保護局 Environmental Protection Department	255	141	114	39.24	1
地政事務所 Land Administration Office	494	230	264	39.18	9
戶政事務所 Household Registration Office	722	188	534	41.45	6
其他市屬機關 The Other Organic Structure	2 364	1 123	1 241	37.50	55
原鄉鎮市民代表 Parliament of Township	84	42	42	48.27	-
區公所 District Offices	1 925	1 003	922	44.12	16
原鄉鎮市公所所屬機關 The Other Organic Structure of Township	477	112	365	47.49	4
高中(職) Senior High(Vocational)(Combine High School)	2 643	830	1 813	41.47	17
國民中學 Junior High School	6 834	1 833	5 001	40.95	53
國民小學(含幼稚園) Elementary Schools	14 747	4 191	10 556	40.73	31

資料來源：本府人事處

說明：99年12月25日本市改制為直轄市，惟本表資料因資料來源，仍按改制前方式編製。

Table 3-6、Actual Number of Personnel in New Taipei City Government & Subsidiaries-by Educational Attainment (Cont.)

Unit:Person

25-29歲 25~29Years	30-34歲 30~34Years	35-39歲 35~39Years	40-44歲 40~45Years	45-49歲 45~49Years	50-54歲 50~54Years	齡 Age		
						55-59歲 55~59Years	60-64歲 60~64Years	65歲以上 65 Years Of Age and Over
4 695	7 414	8 163	7 938	6 567	3 510	1 279	305	13
-	5	5	5	15	9	9	2	-
-	-	-	1	3	12	2	2	-
89	87	72	73	56	64	26	3	-
1 402	927	1 564	1 255	868	404	145	26	3
941	365	135	89	89	27	15	3	-
17	53	36	34	9	6	4	-	-
7	44	41	36	37	17	14	3	-
20	110	103	66	28	30	16	2	-
43	60	43	37	34	18	17	1	1
84	110	83	70	49	58	26	5	-
83	107	115	148	119	104	36	4	-
524	518	432	313	252	179	78	12	1
4	2	3	15	23	21	13	3	-
157	230	241	304	367	387	173	47	3
16	20	59	73	94	120	60	28	3
185	410	529	622	479	276	101	24	-
485	1 312	1 379	1 294	1 384	664	213	49	1
638	3 054	3 323	3 503	2 661	1 114	331	91	1

Source：Personnel Office