

表3-1 本府行政組織

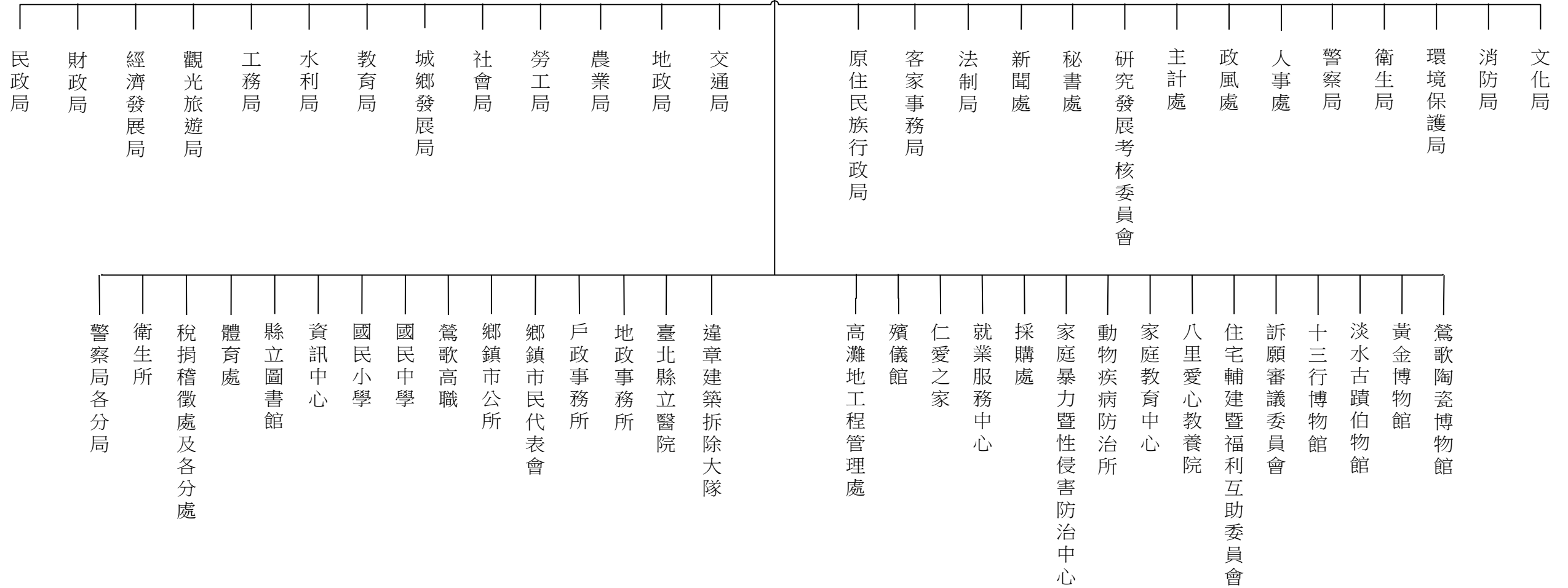
系統及附屬單位

中華民國

97年底

臺北縣

政府



資料來源：本府人事處

表3 - 2、本縣各級機關學校正式編制員額

單位：人

年 底 別	總 計	縣政府	稅捐處	警察局	消防局	衛生局及所屬	環境保護局	地政事務所	其他縣屬機關
End of Year	Grand Total	County Government	Department of Tax	Bureau of Police	Bureau of Fire	Bureau of Health & Subsidiaries	Bureau of Environmental Sanitation	Land Administration Office	The Other Organic Structure
民國87年底 1998	38 723	681	533	6 040	799	85	182	556	639
民國88年底 1999	40 424	947	533	7 766	616	446	182	475	126
民國89年底 2000	40 141	947	533	5 822	658	462	202	551	161
民國90年底 2001	42 019	947	535	6 750	882	466	202	546	349

年 底 別	總 計	縣議會	縣政府	稅捐處	警察局	消防局	衛生局及所屬	縣立醫院	鄉鎮市衛生所
End of Year	Grand Total	County Council	County Government	Department of Tax	Bureau of Police	Bureau of Fire	Bureau of Health & Subsidiaries	County Hospital	Health Offices of Township
民國91年底 2002	42 811	40	947	533	7 501	1 068	500	359	-
民國92年底 2003	40 704	40	1 064	432	7 501	1 068	500	165	-
民國93年底 2004	42 137	40	1 058	432	7 501	1 068	500	240	-
民國94年底 2005	41 803	40	1 064	432	7 501	1 068	500	342	-
民國95年底 2006	42 080	40	1 064	432	7 501	1 286	500	342	-
民國96年底 2007	42 742	40	22	432	7 501	1 286	500	342	-
民國97年底 2008	42 817	65	15	461	7 127	1 600	523	342	-

資料來源：行政院人事行政局地方人事行政處。

說明：1.編制員額係指機關內正式教職員編制額。

2.消防局原隸屬警察局自87年7月1日正式成立。

3.自八十九年起資料為預算員額。

4.本縣自96年起升格為準直轄市，各局處為獨立機關，故員額數由縣政府歸入其他縣屬機關。

Table 3 - 2、Personnel Management of Taipei county、

School & Subsidiaries

Unit:Person

縣議會	各鄉鎮市公所	鄉鎮市衛生所	各戶政事務所	其他鄉鎮市所屬機關	鄉鎮市民代表會	縣市鄉鎮營事業機構	縣立各國民中學	縣立各國民小學	高中(職)
County Council	Township Offices	Health Offices of Township	Household Registration Office	The Other Organic Structure of Township	Parliament of Township	Municipal Owned Enterprises	Junior High School	Elementary Schools	Senior High(Vocational) School
30	2 173	395	840	497	71	6	10 045	15 054	97
30	2 138	404	843	486	72	6	9 775	15 433	146
40	2 296	396	846	458	72	6	10 201	16 344	146
40	2 106	393	844	729	95	4	10 512	16 447	172

環境保護局	地政事務所	各戶政事務所	其他縣屬機關	鄉鎮市民代表會	各鄉鎮市公所	其他鄉鎮市所屬機關	縣市鄉鎮營事業機構	高中(職)	縣立各國民中學	縣立各國民小學
Bureau of Environmental Sanitation	Land Administration Office	Household Registration Office	The Other Organic Structure	Parliament of Township	Township Offices	The Other Organic Structure of Township	Municipal Owned Enterprises	Senior High(Vocational) School	Junior High School	Elementary Schools
202	533	797	364	95	2 604	-	-	2 735	7 993	16 540
202	483	753	314	74	2 662	2	-	2 700	7 396	15 348
202	481	762	375	105	2 766	-	-	2 756	7 749	16 102
202	479	727	378	97	2 765	18	-	2 719	7 766	15 705
202	478	727	408	98	2 775	25	-	2 691	7 764	15 747
197	484	715	1 936	98	2 764	25	-	2 723	7 875	15 802
227	511	765	1 837	97	2 763	26	-	2 733	7 963	15 762

Source：Central Personnel Administration Department of Local Personnel Affairs, Executive Yuan

表3-3、本縣各級機關學校員工總人數

單位：人

年底別	總計	政務人員	民選機關首長	職員	校長及教師	民意代表	駕駛
End of Year	Grand Total	Political Appointee	Elected Mayor	Staff	Principal & Teacher	Elected Official	Driver
民國87年底 1998	50 390	-	30	13 494	21 479	514	512
民國88年底 1999	50 926	2	30	13 405	21 859	526	107
民國89年底 2000	54 131	2	30	13 749	22 851	525	88

年底別	總計	民意代表	正式職員 Formal Staff				清潔隊員
			民選機關首長	政務人員	職員	校長及教師	
End of Year	Grand Total	Elected Official	Elected Mayor	Political Appointee	Staff	Principal & Teacher	Clean Worker
民國90年底 2001	55 065	513	29	2	14 919	24 049	3 119

Table 3-3、Total Personnel of Taipei County & Subsidiaries

Unit:Person

技工	工友	正式工員	駐衛警察	聘用人員	約僱人員	臨編人員	臨時員工
Skilled Worker	Manual Worker	Formal Staff & Manual Worker	Security Guard	Special Service	Contract Employees	Extra Staff	Temporary Staff
2 937	2 031	-	19	165	2 202	17	6 990
2 364	1 887	-	6	281	2 185	14	8 260
3 433	1 862	-	6	271	2 181	14	9 119

職工 Worker			駐衛警察	聘用人員	約僱人員	臨編人員	臨時員工
技工(含駕駛)	工友	正式工員					
Skilled Worker(& Driver)	Manual Worker	Formal Staff & Manual Worker	Security Guard	Special Service	Contract Employees	Extra Staff	Temporary Staff
811	1 934	-	6	298	1 721	14	7 650

表3-3、本縣各級機關學校員工總人數(續)

單位：人

年底別及機關類別 End of Year & Organization	總計 Grand Total	正式職員 Formal Staff				測量助理 Surveying Assistant	清潔隊員 Clean Worker
		政務人員 Political Appointee	民選機關首長 Elected Mayor	職員 Staff	校長及教師 Principal & Teacher		
民國91年底 2002	56 335	2	30	15 086	24 778	162	3 569
民國92年底 2003	54 735	1	30	14 969	24 611	185	3 508
民國93年底 2004	54 859	1	29	14 811	24 199	194	3 467
民國94年底 2005	54 003	1	28	14 814	23 534	203	3 727
民國95年底 2006	55 612	2	28	15 550	23 332	194	4 269
民國96年底 2007	57 169	4	30	15 751	23 120	194	4 299
民國97年底 2008	57 780	8	26	16 573	22 964	257	4 316
縣議會 County Council	58	-	-	43	-	-	-
縣政府 County Government	739	2	1	12	-	66	-
稅捐稽徵處 Department of Tax	552	-	-	429	-	-	-
警察局 Bureau of Police	7 676	-	-	7 295	-	-	-
消防局 Bureau of fire	1 316	-	-	1 294	-	-	-
衛生局及所屬 Bureau of Health & Subsidiaries	299	-	-	140	-	-	-
縣立醫院 County Hospital	229	-	-	211	-	-	-
鄉鎮市衛生所 Health Offices of Township	333	-	-	333	-	-	-
環境保護局 Bureau of Environmental Sanitation	529	1	-	202	-	-	-
地政事務所 Land Administration Office	906	-	-	434	-	125	-
戶政事務所 Household Registration Office	786	-	-	690	-	-	-
其他縣屬機關 The Other Organic Structure	3 069	5	-	1 484	-	66	-
鄉鎮市民代表會 Parliament of Township	192	-	-	92	-	-	-
鄉鎮市區公所 Township Offices	13 159	-	25	1 895	-	-	3 713
鄉鎮市公所所屬機關 The Other Organic Structure of Township	1 505	-	-	496	-	-	603
高中(職) Senior High(Vocational) (Combine High School)	2 591	-	-	247	2 193	-	-
國民中學 Junior High School	7 606	-	-	544	6 546	-	-
國民小學(含幼稚園) Elementary Schools	16 235	-	-	732	14 225	-	-

資料來源：行政院人事行政局地方人事行政處。

說明：臨時人員內含代課老師；教師係指專任教師，兼任教師不計。

Table3-3、Total Personnel of Taipei County & Subsidiaries

(Cont.)

Unit:Person

職工 Worker			駐衛警察 Security Guard	聘用人員 Special Service	約僱人員 Contract Employees	臨編人員 Provisional Staff	臨時員工 Temporary Staff
技工(含駕駛) Technical Worker (& Driver)	工友 Manual Worker	正式工員 Formal Staff & Manual Worker					
570	1 973	-	30	304	1 756	16	8 059
560	1 647	-	82	269	1 429	-	7 444
602	1 856	-	82	276	1 367	-	7 975
539	1 800	-	40	237	1 325	612	7 757
488	1 730	-	40	237	1 278	612	7 852
496	1 663	-	32	273	1 344	1 886	8 077
490	1 645	-	24	230	1 268	1 904	8 075
5	6	-	-	-	-	-	4
24	47	-	-	-	2	-	585
6	16	-	-	4	88	-	9
35	189	-	-	6	151	-	-
8	14	-	-	-	-	-	-
11	19	-	-	-	15	-	114
6	12	-	-	-	-	-	-
-	-	-	-	-	-	-	-
6	10	-	-	-	27	-	283
12	33	-	-	13	11	-	278
-	51	-	-	-	-	1	44
72	63	-	-	192	632	289	266
24	23	-	-	-	-	7	46
180	121	-	24	8	199	1 400	5 594
-	-	-	-	-	-	177	229
15	63	-	-	3	20	-	50
46	241	-	-	1	42	22	164
40	737	-	-	3	81	8	409

表3-4、本縣各級機關學校公教人員職等別

單位：人

年 底 別 End of Year	總 計 Grand Total	簡 薦 委 任 (派) 人 員			
		合 計 Total	簡任(派) Selected Appointment	薦任(派) Recommended Appointment	委任(派) Delegated Appointment
民國87年底 1998	35 003	7 500	54	3 064	3 990
民國88年底 1999	35 296	7 330	62	3 424	3 430
民國89年底 2000	36 632	7 623	59	3 463	3 766
民國90年底 2001	38 999	7 931	66	3 668	3 870

Table、Actual Number of Personnel in Taipei County
& Subsidiaries — by Official Class

Unit: Person

Ranking Servant 雇 員 Employee	校長及教師 Principal & Teacher	警 察 人 員 By Title of Police			
		合 計 Total	警 監 Police Inspector	警 正 Police Corrector	警 佐 Police Sergeant
403	21 479	6 013	2	1 387	4 624
414	21 859	6 107	2	1 569	4 536
335	22 851	6 158	2	1 602	4 554
327	24 049	7 019	2	2 021	4 996

表3-4、本縣各級機關學校公教人員職等別(續)

單位：人

年 底 別 及 機 關 類 別 End of Year & Organization	總 計 Grand Total	簡 薦 委 任 (派) 人 員 Ranking Servant					警 察 人 員 Police Personnel	
		合 計 Total	簡任(派) Selected Appointment	薦任(派) Recommended Appointment	委任(派) Delegated Appointment	雇 員 Employee	合 計 Total	警 監 Police Inspector
民國91年底 2002	39 896	6 987	73	3 330	3 361	223	7 327	2
民國92年底 2003	39 611	6 814	67	3 350	3 239	158	7 388	2
民國93年底 2004	39 040	6 943	67	3 345	3 394	137	7 054	3 327
民國94年底 2005	38 377	6 975	86	3 300	3 476	113	7 054	2
民國95年底 2006	38 912	6 902	101	3 377	3 334	90	7 874	2
民國96年底 2007	38 905	6 977	111	3 530	3 251	85	8 010	-
民國97年底 2008	39 571	7 488	125	3 920	3 364	79	8 293	10
縣議會 County Council	43	43	10	19	12	2	-	-
縣政府 County Government	15	15	12	3	-	-	-	-
稅捐稽徵處 Department of Tax	429	429	1	232	196	-	-	-
警察局 Bureau of Police	7 295	189	-	81	97	11	7 106	6
消防局 Bureau of fire	1 294	93	1	40	52	-	1 187	4
衛生局及所屬 Bureau of Health & Subsidiaries	140	140	3	98	39	-	-	-
縣立醫院 County Hospital	211	27	-	13	13	1	-	-
鄉鎮市衛生所 Health Offices of Township	333	34	-	20	14	-	-	-
環境保護局 Bureau of Environmental Sanitation	203	203	2	115	86	-	-	-
地政事務所 Land Administration Office	434	434	-	268	166	-	-	-
戶政事務所 Household Registration Office	690	690	-	244	441	5	-	-
其他縣屬機關 The Other Organic Structure	1 489	1 474	41	909	523	1	-	-
鄉鎮市民代表會 Parliament of Township	92	92	-	52	38	2	-	-
鄉鎮市區公所 Township Offices	1 920	1 920	29	937	952	2	-	-
鄉鎮市公所所屬機關 The Other Organic Structure of Township	496	474	-	109	311	54	-	-
高中(職) Senior High(Vocational) (Combine High School)	2 440	232	26	128	77	1	-	-
國民中學 Junior High School	7 090	481	-	292	189	-	-	-
國民小學(含幼稚園) Elementary Schools	14 957	518	-	360	158	-	-	-

資料來源：行政院人事行政局地方人事行政處。

Table3-4、Actual Number of Personnel in Taipei County Government & Subsidiaries—by Official Class(Cont)

Unit:Person

By Title of Police		醫事人員 Medical Personnel					校長及教師 Principal & Teacher
警 正 Police Corrector	警 佐 Police Sergeant	合 計 Total	師(一)級 First Grade Medical Practitioner	師(二)級 Second Grade Medical Practitioner	師(三)級 Third Grade Medical Practitioner	士(生)級 Medical Practitioner Aid	
2 952	4 373	804	1	55	434	314	24 778
3 174	4 212	798	1	61	454	282	24 611
3 327	3 725	844	1	67	477	299	24 199
3 807	3 245	814	1	59	472	282	23 534
3 652	4 220	804	1	50	483	270	23 332
3 594	4 416	798	1	48	504	245	23 120
3 657	4 626	826	1	50	524	251	22 964
-	-	-	-	-	-	-	-
-	-	-	-	-	-	-	-
-	-	-	-	-	-	-	-
3 348	3 752	-	-	-	-	-	-
309	874	14	-	-	7	7	-
-	-	-	-	-	-	-	-
-	-	184	1	32	98	53	-
-	-	299	-	18	175	106	-
-	-	-	-	-	-	-	-
-	-	-	-	-	-	-	-
-	-	15	-	-	6	9	-
-	-	-	-	-	-	-	-
-	-	-	-	-	-	-	-
-	-	22	-	-	-	22	-
-	-	15	-	-	15	-	2 193
-	-	63	-	-	50	13	6 546
-	-	214	-	-	173	41	14 225

Source：Central Personnel Administration Department of Local Personnel Affairs, Executive Yuan

表3 - 5、本縣各級機關學校公教人員學歷

單位:人

年底別 End of Year & Organization	總計 Grand Total	博士 Doctor	碩士 Master	大學畢業 (含軍警校有學位) University(Include Academic Degree of Military & Police school)
民國87年底 1998	35 003	17	1 736	17 968
民國88年底 1999	35 296	7	1 308	20 860
年底別及機關類別 End of Year & Organization	總計 Grand Total	博士 Doctor	碩士 Master	
民國89年底 2000	36 632	16	1 961	
民國90年底 2001	38 999	26	1 985	
民國91年底 2002	39 896	17	2 239	
民國92年底 2003	39 611	18	2 668	
民國93年底 2004	39 040	17	3 180	
民國94年底 2005	38 377	21	3 651	
民國95年底 2006	38 912	38	4 209	
民國96年底 2007	38 905	39	4 799	
民國97年底 2008	39 571	63	5 809	
縣議會 County Council	43	-	8	
縣政府 County Government	15	4	6	
稅捐稽徵處 Department of Tax	429	-	22	
警察局 Bureau of Police	7 295	3	149	
消防局 Bureau of fire	1 294	1	30	
衛生局及所屬 Bureau of Health & Subsidiaries	140	1	40	
縣立醫院 County Hospital	211	1	17	
鄉鎮市衛生所 Health Offices of Township	333	1	22	
環境保護局 Bureau of Environmental Sanitation	203	1	89	
地政事務所 Land Administration Office	434	-	62	
戶政事務所 Household Registration Office	690	-	19	
其他縣屬機關 The Other Organic Structure	1 489	8	465	
鄉鎮市民代表會 Parliament of Township	92	-	4	
鄉鎮市區公所 Township Offices	1 920	1	164	
鄉鎮市公所所屬機關 The Other Organic Structure of Township	496	-	10	
高中(職) Senior High(Vocational) (Combine High School)	2 440	9	821	
國民中學 Junior High School	7 090	8	1,359	
國民小學(含幼稚園) Elementary Schools	14 957	25	2,522	

資料來源：行政院人事行政局地方人事行政處。

Table 3 - 5、Actual Number of Personnel in Taipei County Government

& Subsidiaries by Educational Attainment

Unit:Person

專科畢業 Junior College	軍警校(無學位者) Military & Police School (Non-academic Degree)	高中(職)畢業 Senior High (Vocational)School	國(初)中以下 Jnior High (Vocational) School
8 918	4 280	1 973	111
7 115	4 048	1 827	131
大學畢業(含軍警校有學位) University(Include Academic Degree of Military & Police school)	專科畢業 Junior College	高中(職)畢業 Senior High (Vocational)School	國(初)中以下 Jnior High (Vocational) School
25 130	7 228	2 185	112
23 114	8 151	5 638	85
24 217	7 646	5 710	67
24 225	7 643	5 008	49
24 142	7 047	4 607	47
23 527	6 865	4 273	40
23 331	7 310	3 996	28
23 088	7 274	3 677	28
22 915	7 284	3 472	28
18	9	7	1
5	-	-	-
272	123	12	-
1 335	3 515	2 288	5
152	916	195	-
57	38	3	1
109	77	7	-
191	101	18	-
66	39	8	-
218	93	59	2
288	253	123	7
724	228	63	1
31	30	27	-
746	643	356	10
127	218	140	1
1 484	101	25	-
5 408	253	62	-
11 684	647	79	-

Source : Central Personnel Administration Department of Local Personnel Affairs , Executive Yuan

表 3 - 6、本縣各級機關學校公教人員按性別及年齡分

單位：人

年底別及機關類別 End of Year	總 計 Grand Total	性別 Sex		年		
		男 Male	女 Female	平均年齡(歲) Average Age(year)	20-24歲 20~24 Years	25-29歲 25~29Years
民國87年底 1998	35 003	15 544	19 459	37.76	1 994	7 015
民國88年底 1999	35 296	15 799	19 497	37.00	1 462	7 872
民國89年底 2000	36 632	16 135	20 497	37.29	1 699	7 444
民國90年底 2001	38 999	17 074	21 925	37.42	1 482	7 785
民國91年底 2002	39 896	17 462	22 434	37.70	1 368	7 623

資料來源：本府人事處

Table 3-6、Actual Number of Personnel in Taipei County Government & Subsidiaries-by Educational Attainment

Unit:Person

齡 Age							
30-34歲 30~34Years	35-39歲 35~39Years	40-44歲 40~45Years	45-49歲 45~49Years	50-54歲 50~54Years	55-59歲 55~59Years	60-64歲 60~64Years	65歲以上 65 Years Of Age and Over
6 491	6 071	5 337	3 960	2 134	1 339	629	33
7 267	6 544	4 986	4 085	1 946	801	320	13
7 652	6 698	5 287	4 390	2 196	918	344	4
8 617	7 190	5 399	4 677	2 566	877	371	35
8 827	7 321	5 696	4 742	3 138	761	398	22

Source：Personal Office

表 3 - 6、本縣各級機關學校公教人員按性別及年齡分(續)

Table 3-6、Actual Number of Personnel in Taipei County Government & Subsidiaries-by Educational Attainment (Cont.)

單位：人

Unit:Person

年底別及機關類別 End of Year & Organization	總計 Grand Total	性別 Sex		年 Age	
		男 Male	女 Female	平均年齡(歲) Average Age(year)	20-24歲 20~24 Years
民國92年底 2003	39 611	17 412	22 199	37.86	1 202
民國93年底 2004	39 040	16 974	22 066	37.72	1 208
民國94年底 2005	38 377	16 710	21 667	38.26	918
民國95年底 2006	38 912	17 358	21 554	38.40	1 334
民國96年底 2007	38 905	17 388	21 517	38.40	1 506
民國97年底 2008	39 571	17 772	21 799	39.12	1 581
縣議會 County Council	43	24	19	48.66	-
縣政府 County Government	15	12	3	53.83	-
稅捐稽徵處 Department of Tax	429	101	328	40.72	7
警察局 Bureau of Police	7 295	6 850	445	36.14	1 039
消防局 Bureau of fire	1 294	1 201	93	30.59	360
衛生局及所屬 Bureau of Health & Subsidiaries	140	24	116	36.82	2
縣立醫院 County Hospital	211	71	140	40.58	4
鄉鎮市衛生所 Health Offices of Township	333	52	281	39.33	1
環境保護局 Bureau of Environmental Sanitation	203	116	87	38.97	2
地政事務所 Land Administration Office	434	216	218	39.41	8
戶政事務所 Household Registration Office	690	182	508	41.13	6
其他縣屬機關 The Other Organic Structure	1 489	753	736	38.32	25
鄉鎮市民代表會 Parliament of Township	92	48	44	47.61	-
鄉鎮市區公所 Township Offices	1 920	1 020	900	43.97	19
鄉鎮市公所所屬機關 The Other Organic Structure of Township	496	116	380	46.66	1
高中(職) Senior High(Vocational) (Combine High School)	2 440	761	1 679	40.74	24
國民中學 Junior High School	7 090	1 908	5 182	40.16	37
國民小學(含幼稚園) Elementary Schools	14 957	4 317	10 640	39.51	46

齡 Age								
25-29歲 25~29Years	30-34歲 30~34Years	35-39歲 35~39Years	40-44歲 40~44Years	45-49歲 45~49Years	50-54歲 50~54Years	55-59歲 55~59Years	60-64歲 60~64Years	65歲以上 65 Years Of Age and Over
6 909	8 938	7 638	6 000	4 770	3 214	680	237	23
6 315	9 051	7 908	6 379	4 991	2 313	669	190	16
5 379	8 685	8 211	6 669	5 239	2 392	707	162	15
5 133	8 302	8 269	6 970	5 330	2 582	805	176	11
4 747	7 699	8 356	7 204	5 529	2 745	923	187	9
4 310	7 584	8 367	7 515	5 912	3 032	1 039	215	16
-	3	3	6	10	12	8	1	-
-	-	-	1	1	8	3	2	-
51	74	80	71	62	65	13	4	2
1 124	972	1 788	1 084	774	366	121	24	3
435	206	89	95	69	27	12	1	-
19	47	34	19	8	7	4	-	-
11	51	43	39	29	22	8	4	-
28	87	89	46	40	28	12	2	-
31	50	37	28	30	13	10	1	1
74	85	82	54	52	55	20	4	-
69	98	145	138	112	98	21	3	-
264	329	300	210	179	126	49	7	-
1	3	11	15	25	24	11	2	-
119	220	262	327	445	361	136	27	4
11	35	72	80	112	101	60	21	3
181	417	519	583	405	221	76	13	1
689	1 460	1 384	1 365	1 361	575	182	36	1
1 203	3 447	3 429	3 354	2 198	923	293	63	1