

新北市政府主計處

中華民國 107 年度

(自 107 年 1 月 1 日起至 107 年 12 月 31 日止)

單 位 預 算

(第 2-3 冊)

(法定版)

主辦會計人員 劉澣文

機關長官 鄭瑞成

新 北 市 各 機 關 單 位 預 算 總 目 次

| 冊 別 | 編 號 | 機 關 別 | 編 號 | 機 關 別 |
|----------------|-------|-----------------------------|--|-------------|
| 第 1 冊 | 01010 | 新 北 市 議 會 | | |
| 第 2 - 1 冊 | 02810 | 新 北 市 政 府 秘 書 處 | | |
| 第 2 - 2 冊 | 02820 | 新 北 市 政 府 人 事 處 | | |
| 第 2 - 3 冊 | 02830 | 新 北 市 政 府 主 計 處 | 70700 70702 70703 70704 70705 70706 70707 80800 | 統 籌 支 撥 科 目 |
| 第 2 - 4 冊 | 02840 | 新 北 市 政 府 政 風 處 | | |
| 第 2 - 5 冊 | 02850 | 新 北 市 政 府 研 究 發 展 考 核 委 員 會 | | |
| 第 2 - 5 - 1 冊 | 02851 | 新 北 市 政 府 資 訊 中 心 | | |
| 第 2 - 6 冊 | 02860 | 新 北 市 政 府 新 聞 局 | | |
| 第 2 - 7 冊 | 02870 | 新 北 市 政 府 法 制 局 | | |
| 第 2 - 9 - 1 冊 | 02901 | 新 北 市 板 橋 區 公 所 | | |
| 第 2 - 9 - 2 冊 | 02902 | 新 北 市 三 重 區 公 所 | | |
| 第 2 - 9 - 3 冊 | 02903 | 新 北 市 中 和 區 公 所 | | |
| 第 2 - 9 - 4 冊 | 02904 | 新 北 市 永 和 區 公 所 | | |
| 第 2 - 9 - 5 冊 | 02905 | 新 北 市 新 莊 區 公 所 | | |
| 第 2 - 9 - 6 冊 | 02906 | 新 北 市 新 店 區 公 所 | | |
| 第 2 - 9 - 7 冊 | 02907 | 新 北 市 樹 林 區 公 所 | | |
| 第 2 - 9 - 8 冊 | 02908 | 新 北 市 鶯 歌 區 公 所 | | |
| 第 2 - 9 - 9 冊 | 02909 | 新 北 市 三 峽 區 公 所 | | |
| 第 2 - 9 - 10 冊 | 02910 | 新 北 市 淡 水 區 公 所 | | |
| 第 2 - 9 - 11 冊 | 02911 | 新 北 市 汐 止 區 公 所 | | |
| 第 2 - 9 - 12 冊 | 02912 | 新 北 市 瑞 芳 區 公 所 | | |
| 第 2 - 9 - 13 冊 | 02913 | 新 北 市 土 城 區 公 所 | | |
| 第 2 - 9 - 14 冊 | 02914 | 新 北 市 蘆 洲 區 公 所 | | |
| 第 2 - 9 - 15 冊 | 02915 | 新 北 市 五 股 區 公 所 | | |
| 第 2 - 9 - 16 冊 | 02916 | 新 北 市 泰 山 區 公 所 | | |
| 第 2 - 9 - 17 冊 | 02917 | 新 北 市 林 口 區 公 所 | | |
| 第 2 - 9 - 18 冊 | 02918 | 新 北 市 深 坑 區 公 所 | | |
| 第 2 - 9 - 19 冊 | 02919 | 新 北 市 石 碇 區 公 所 | | |
| 第 2 - 9 - 20 冊 | 02920 | 新 北 市 坪 林 區 公 所 | | |
| 第 2 - 9 - 21 冊 | 02921 | 新 北 市 三 芝 區 公 所 | | |
| 第 2 - 9 - 22 冊 | 02922 | 新 北 市 石 門 區 公 所 | | |
| 第 2 - 9 - 23 冊 | 02923 | 新 北 市 八 里 區 公 所 | | |
| 第 2 - 9 - 24 冊 | 02924 | 新 北 市 平 溪 區 公 所 | | |

新 北 市 各 機 關 單 位 預 算 總 目 次

| 冊 別 | 編 號 | 機 關 別 | 編 號 | 機 關 別 |
|----------------|-----------|---------------------------|-----------|-------------------------|
| 第 2 - 9 - 25 冊 | 02925 | 新 北 市 雙 溪 區 公 所 | | |
| 第 2 - 9 - 26 冊 | 02926 | 新 北 市 貢 寮 區 公 所 | | |
| 第 2 - 9 - 27 冊 | 02927 | 新 北 市 金 山 區 公 所 | | |
| 第 2 - 9 - 28 冊 | 02928 | 新 北 市 萬 里 區 公 所 | | |
| 第 3 冊 | 03030 | 新 北 市 政 府 民 政 局 及 所 屬 | 03031 | 新 北 市 政 府 殯 葬 管 理 處 |
| | 030300351 | 板 橋 戶 政 事 務 所 | 030300352 | 三 重 戶 政 事 務 所 |
| | 030300353 | 中 和 戶 政 事 務 所 | 030300354 | 新 莊 戶 政 事 務 所 |
| | 030300355 | 新 店 戶 政 事 務 所 | 030300356 | 永 和 戶 政 事 務 所 |
| | 030300357 | 樹 林 戶 政 事 務 所 | 030300358 | 鶯 歌 戶 政 事 務 所 |
| | 030300359 | 三 峽 戶 政 事 務 所 | 030300360 | 汐 止 戶 政 事 務 所 |
| | 030300361 | 瑞 芳 戶 政 事 務 所 | 030300362 | 淡 水 戶 政 事 務 所 |
| | 030300363 | 土 城 戶 政 事 務 所 | 030300364 | 蘆 洲 戶 政 事 務 所 |
| | 030300365 | 五 股 戶 政 事 務 所 | 030300366 | 泰 山 戶 政 事 務 所 |
| | 030300367 | 林 口 戶 政 事 務 所 | 030300368 | 金 山 戶 政 事 務 所 |
| 第 4 冊 | 04040 | 新 北 市 政 府 地 政 局 | 04041 | 板 橋 地 政 事 務 所 |
| | 04042 | 新 莊 地 政 事 務 所 | 04043 | 新 店 地 政 事 務 所 |
| | 04044 | 淡 水 地 政 事 務 所 | 04045 | 汐 止 地 政 事 務 所 |
| | 04046 | 瑞 芳 地 政 事 務 所 | 04047 | 三 重 地 政 事 務 所 |
| | 04048 | 中 和 地 政 事 務 所 | 04049 | 樹 林 地 政 事 務 所 |
| 第 5 冊 | 05050 | 新 北 市 政 府 消 防 局 | | |
| 第 6 冊 | 06060 | 新 北 市 政 府 財 政 局 | 06061 | 稅 捐 稽 徵 處 |
| 第 7 冊 | 07070 | 新 北 市 政 府 教 育 局 | 07071 | 家 庭 教 育 中 心 |
| | 07072 | 體 育 處 | | |
| 第 8 冊 | 08080 | 新 北 市 政 府 文 化 局 | 08081 | 鶯 歌 陶 瓷 博 物 館 |
| | 08082 | 十 三 行 博 物 館 | 08083 | 黃 金 博 物 館 |
| | 08084 | 市 立 圖 書 館 | 08085 | 淡 水 古 蹟 博 物 館 |
| 第 9 冊 | 09090 | 新 北 市 政 府 農 業 局 | 09091 | 動 物 保 護 防 疫 處 |
| | 09092 | 綠 美 化 環 境 景 觀 處 | 09093 | 漁 業 及 漁 港 事 業 管 理 處 |
| 第 10 冊 | 10100 | 新 北 市 政 府 經 濟 發 展 局 | 10101 | 市 場 處 |
| 第 11 冊 | 11110 | 新 北 市 政 府 社 會 局 | 11111 | 新 北 市 政 府 社 會 救 助 金 |
| | 11112 | 新 北 市 公 益 彩 券 盈 餘 分 配 基 金 | 11113 | 仁 愛 之 家 |
| | 11114 | 八 里 愛 心 教 養 院 | 11115 | 家 庭 暴 力 暨 性 侵 害 防 治 中 心 |
| 第 12 冊 | 12120 | 新 北 市 政 府 衛 生 局 | | |

新 北 市 各 機 關 單 位 預 算 總 目 次

| 冊 別 | 編 號 | 機 關 別 | 編 號 | 機 關 別 |
|--------|-----------|--------------|-----------|-----------------|
| 第 13 冊 | 13130 | 新北市政府環境保護局 | | |
| 第 14 冊 | 14140 | 新北市政府工務局 | 14141 | 採 購 處 |
| | 14142 | 違章建築拆除大隊 | 14143 | 養 護 工 程 處 |
| | 14144 | 新 建 工 程 處 | | |
| 第 15 冊 | 15150 | 新北市政府警察局及所屬 | 151501551 | 板 橋 分 局 |
| | 151501552 | 海 山 分 局 | 151501555 | 永 和 分 局 |
| | 151501556 | 三 重 分 局 | 151501557 | 新 莊 分 局 |
| | 151501558 | 土 城 分 局 | 151501559 | 新 店 分 局 |
| | 151501560 | 蘆 洲 分 局 | 151501561 | 三 峽 分 局 |
| | 151501562 | 樹 林 分 局 | 151501563 | 汐 止 分 局 |
| | 151501564 | 淡 水 分 局 | 151501565 | 瑞 芳 分 局 |
| | 151501566 | 金 山 分 局 | 151501567 | 刑 事 警 察 大 隊 |
| | 151501568 | 交 通 警 察 大 隊 | 151501569 | 保 安 警 察 大 隊 |
| | 151501570 | 少 年 警 察 隊 | 151501571 | 婦 幼 警 察 隊 |
| | 151501572 | 中 和 分 局 | | |
| 第 16 冊 | 16160 | 新北市政府水利局 | 16161 | 高 灘 地 工 程 管 理 處 |
| 第 17 冊 | 17170 | 新北市政府交通局 | 17171 | 交 通 事 件 裁 決 處 |
| 第 18 冊 | 18180 | 新北市政府勞工局 | 18181 | 就 業 服 務 處 |
| | 18182 | 職 業 訓 練 中 心 | 18183 | 勞 動 檢 查 處 |
| 第 19 冊 | 19190 | 新北市政府原住民族行政局 | | |
| 第 20 冊 | 20200 | 新北市政府城鄉發展局 | 20201 | 都 市 更 新 處 |
| 第 21 冊 | 21210 | 新北市政府觀光旅遊局 | | |
| 第 22 冊 | 22220 | 新北市政府客家事務局 | | |
| 第 23 冊 | 23230 | 新北市政府捷運工程局 | | |

新北市 107 年度總預算

目 次

| | |
|-------------------|----|
| 02830. 主 計 處..... | 1 |
| 統 籌 支 撥 科 目..... | 27 |

新北市政府主計處
預 算 總 說 明
中華民國 107 年度

一、現行法定職掌及組織系統表

(一) 機關主要職掌

依據新北市政府組織自治條例第 6 條及新北市政府主計處組織規程規定，本處掌理歲計、會計及統計業務。

(二) 內部分層業務

本處置處長 1 人，承市長之命綜理處務，並指揮、監督所屬員工；置副處長 2 人，主任秘書 1 人，專門委員 2 人，襄助處長處理處務；其下設 5 科 4 室，分別說明如下：

1. 公務預算科：掌理本市單位預算與追加減預算案之審核、總預算與追加減預算案之彙編、特別預算案之審編、監督單位預算、追加減預算、特別預算之執行及預算綜合業務等事項。
2. 基金預算科：掌理本市附屬單位預算案之審核與其綜計表之彙編、監督附屬單位預算之執行等事項。
3. 公務統計科：掌理本市公務統計資料之蒐集、彙編、分析、估測及發布等事項。
4. 經濟統計科：掌理本市經濟統計之調查、彙整及分析等事項。
5. 會計決算科：掌理本市總會計事務之處理、單位決算與附屬單位決算之查核、總決算、附屬單位決算綜計表與特別決算之編造、總會計制度與單位機關會計制度一致規定之訂定、附屬單位會計制度之核定及內部控制制度推動等事項。
6. 秘書室：辦理文書、檔案管理、事務、出納、施政綱要、施政計畫與工作報告之彙編、法制、研考、資訊、綜合業務及不屬其他科室等事項。
7. 會計室：依法辦理歲計、會計及統計事項。
8. 人事室：依法辦理人事管理事項。
9. 政風室：依法辦理政風事項。

(三) 組織系統圖：如附圖。

(四) 員額編制表：如附表。

二、前年度及上年度已過期間計畫實施及預算執行情形

(一) 前年度計畫實施成果及決算辦理概況

1. 歲入部分：預算數 0 元，決算數 14,266 元。
2. 歲出部分：預算數 95,093,144 元，決算數 92,674,562 元，執行率 97.46%。

(二) 上年度已過期間計畫實施及預算執行情形

1. 歲入部分：預算數 0 元，截至 106 年 6 月底執行數 5,051 元。

新北市政府主計處
預算總說明
中華民國 107 年度

- (1) 罰款及賠償收入：預算數 0 元，執行數 46 元。
 - (2) 財產收入：預算數 0 元，執行數 5 元。
 - (3) 其他收入：預算數 0 元，執行數 5,000 元。
2. 歲出部分：預算數 95,608,000 元，截至 106 年 6 月底執行數 54,454,996 元，占預算數 56.96%。
- (1) 一般行政：預算數 71,747,000 元，執行數 45,861,120 元。
 - (2) 主計業務：預算數 21,906,000 元，執行數 8,566,576 元。
 - (3) 一般建築及設備：預算數 1,755,000 元，執行數 27,300 元。
 - (4) 第一預備金：預算數 200,000 元，尚未動支。

三、本年度施政計畫重點及預算提要

(一) 本年度施政計畫重點及預期績效之概述

1. 持續實施歲出額度制，有效配置有限資源

- (1) 為合理有效分配與運用本市財源，並使各機關在有限資源下達成本府施政目標，將持續實施各機關歲出額度制，俾各機關於上開有限額度範圍內，本零基精神檢討原列預算，以達成控制機關歲出成長及紓解本市財政困難之目標。
- (2) 設置年度計畫及預算審查小組，檢討各項施政計畫，並裁減不經濟支出，以強化計畫預算審查之功能；另對現有資源作調整配置，使有限資源運用在刀口上，以支應新興施政所需，促進資源有效運用。
- (3) 為健全單位預算編製與執行之規範，並提升資源運用效率與計畫執行績效，將廢續依據「直轄市及縣(市)地方總預算編製要點」、「直轄市及縣(市)單位預算執行要點」等，另訂注意事項，以求周延。

2. 落實特種基金預算管理，以提升基金營運效能

- (1) 依據行政院所定「自償性公共建設預算制度實施方案」，將具有自償性之公共建設計畫以非營業特種基金辦理，同時秉持建設效益共享與受益者付費原則，推動財務策略多元規劃，並加強成本效益評估及風險管理，俾藉由靈活運用附屬單位預算制度之彈性，以加速公共建設之效率及進度。
- (2) 為確保非營業特種基金穩健運作及整體資源妥適配置，將廢續定期審視上開基金之資金供需情形及潛在需求，除檢討現有計畫外，並經由財務等面向的詳實評估，與審慎管控新增計畫及節減不必要之支出，以提升基金運作效能。
- (3) 為健全附屬單位預算編製與執行之規範，並落實特種基金預算之管理，將廢續依據「直轄市及縣(市)地方總預算附屬單位預算編製要點」、「直轄市及縣(市)

新北市政府主計處
預算總說明
中華民國 107 年度

附屬單位預算執行要點」等，另訂注意事項或補充規定，以求周延。

3. 強化內部審核與內部控制機制，以提升機關財務效能

(1) 依預算法、會計法等規定及年度工作計畫，擬訂計畫定期查核會計業務或依業務需要機動性辦理專案查核，且透過實地查核各機關會計業務，以健全本市各機關會計業務及內部審核機制。

(2) 依「新北市政府推動內部控制實施計畫」，賡續督促各機關檢討強化內部控制制度設計及執行之有效性，以及內部控制制度自行評估及內部稽核等作業，且透過抽查各機關內部控制制度之推動實施情形，提供具體改善意見，以強化機關內部控制制度之有效性。

4. 推動培力訓練並強化核心能力，提升主計人力素質

為強化主計人力專業素質，並協助本市各機關提升行政執行力，經就主計人員所需之基礎訓練、養成訓練、專業研習及證照考試等，分別規劃教育訓練課程，並辦理以教學相長為概念的實務案例經驗分享講座，以提供主計人員學習新知、工作交流及經驗傳承之平臺。

5. 精實統計管理應用及調查品質，以強化數據支援本府決策服務

(1) 建置統計指標與精進應用分析：充實並建置本市基本統計資料及指標，以精進政府統計資料品質，並針對大眾所關心之各類市政議題加以應用分析，發揮支援決策功能，且作為釐訂政策與施政計畫之參據。

(2) 精實本市自辦統計調查：精進「家庭收支訪問調查」、「家庭收支記帳調查」、「消費者物價調查」及「營造工程物價調查」等 4 項調查資料品質，以供研訂本市經建計畫、改善市民生活、釐訂社會政策及推行社會福利措施之參考。

(3) 積極配合普查業務及精進中央機關委辦統計調查：積極配合辦理中央機關委辦之各項統計調查，作為提供政府擬訂人口政策、規劃勞動力、提升薪資水準、均衡城鄉發展、推行社會福利措施、釐訂產業發展策略及開發區域經濟等各項施政之規劃參據。

(二) 本年度歲出預算提要及成本估計

本年度歲出預算共編列 95,628,000 元，較上年度預算 95,608,000 元，增加 20,000 元，增加率 0.02%，其中經常門預算 93,570,000 元，資本門預算 2,058,000 元，其明細如下：

1. 一般行政計畫預算共列 71,764,000 元，包括人事費 70,311,000 元，業務費 1,453,000 元。

2. 主計業務計畫預算共列 21,606,000 元，包括 5 項業務分支計畫，其預算數明細如下：

新北市政府主計處
預算總說明
中華民國 107 年度

- (1) 業務管理分支計畫預算共列 9,595,000 元，包括人事費 5,375,000 元，業務費 4,220,000 元。
- (2) 總預算編審與督導執行分支計畫預算共列業務費 390,000 元。
- (3) 總會計與決算及輔導會計業務分支計畫預算共列業務費 1,058,000 元。
- (4) 公務、調查統計分支計畫預算共列業務費 10,227,000 元。
- (5) 附屬單位預算分支計畫預算共列業務費 336,000 元。
3. 一般建築及設備計畫預算共列設備及投資 2,058,000 元。
4. 第一預備金計畫預算共列 200,000 元。

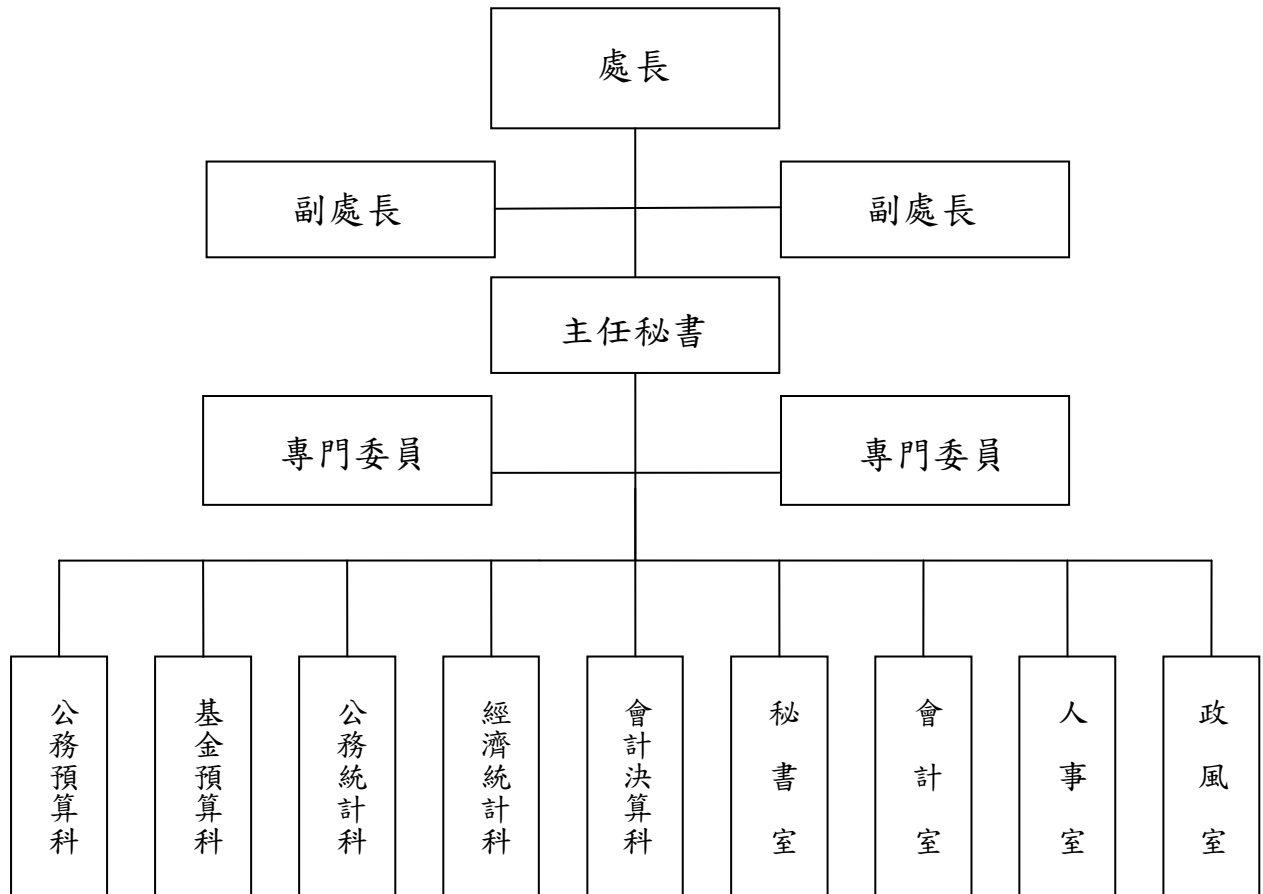
(三) 計畫及預算統計表

單位：新臺幣千元、%

| 業務計畫 | 工作計畫 | 本年度預算數 | 比率 |
|------------|-------|--------|--------|
| 新北市政府主計處合計 | | 95,628 | 100.00 |
| 一般行政 | 行政管理 | 71,764 | 75.05 |
| 主計業務 | 主計業務 | 21,606 | 22.59 |
| 第一預備金 | 第一預備金 | 200 | 0.21 |
| 一般建築及設備 | 建築及設備 | 2,058 | 2.15 |

新北市政府主計處
預算總說明
中華民國 107 年度

(附圖)組織系統圖



新北市政府主計處
預 算 總 說 明
 中華民國107年度

(附表)

員額編制表

| 類 別 | 法定編制員額 | 本年度預算員額 | 上年度預算員額 | 與上年度預算 員額比較增減 |
|------|--------|---------|---------|------------------|
| 民意代表 | | | | |
| 職員 | 93 | 79 | 79 | |
| 教員 | | | | |
| 警察人員 | | | | |
| 消防人員 | | | | |
| 類 別 | 設置基準員額 | 本年度預算員額 | 上年度預算員額 | 與上年度預算 員額比較增減 |
| 技工 | 2 | | | |
| 駕駛 | 1 | | | |
| 工友 | 4 | 1 | 1 | |
| | | | | |
| | | | | |
| | | | | |

新北市政府主計處
歲入來源別預算表

中華民國107年度

單位：新臺幣千元

| 科 目 | | | | 本年度 預算數 | 上年度 預算數 | 前年度 決算數 | 本年度與 上年度比較 | 說明 |
|-----|-----|----|----|-----------------------------|------------|------------|---------------|----|
| 款 | 項 | 目 | 節 | | | | | |
| | | | | 合計 | - | - | 15 | |
| | | | | 經常門合計 | - | - | 15 | |
| 03 | | | | 0300000000 罰款及賠償收入 | - | - | 1 | |
| | 004 | | | 0302830000 新北市政府主計處 | - | - | 1 | |
| | | 01 | | 0302830030 賠償收入 | - | - | 1 | |
| | | | 01 | 03028300301 一般賠償收入 | - | - | 1 | |
| 09 | | | | 1100000000 其他收入 | - | - | 14 | |
| | 003 | | | 1102830000 新北市政府主計處 | - | - | 14 | |
| | | 01 | | 1102830020 雜項收入 | - | - | 14 | |
| | | | 01 | 11028300201 收回以前年度 歲出 | - | - | 1 | |
| | | | 02 | 11028300210 其他雜項收入 | - | - | 13 | |

新北市政府主計處

歲出機關別預算表

經資門併計

中華民國107年度

單位：新臺幣千元

| 科 目 | | | | 本年度 預算數 | 上年度 預算數 | 前年度 決算數 | 本年度與 上年度比較 | 說 明 | |
|-----|-----|----|----|------------------------|------------|------------|---------------|------|--|
| 款 | 項 | 目 | 節 | | | | | | 名稱及編號 |
| 02 | | | | 95,628 | 95,608 | 92,675 | 20 | | |
| | 003 | | | | | | | | |
| | | | | 0002000000 新北市政府主管 | | | | | |
| | | | | 0002830000 新北市政府主計處 | 95,628 | 95,608 | 92,675 | 20 | |
| | | 01 | | 32028300100 一般行政 | 71,764 | 71,747 | 71,247 | 17 | |
| | | | 01 | 32028300111 行政管理 | 71,764 | 71,747 | 71,247 | 17 | 本年度預算數較上年度預算數淨增加人事費17千元。 全數為經常門(詳2-3冊第9-10頁)。 |
| | | 02 | | 32028300400 主計業務 | 21,606 | 21,906 | 19,732 | -300 | |
| | | | 01 | 32028300404 主計業務 | 21,606 | 21,906 | 19,732 | -300 | 本年度預算數較上年度預算數淨減少300千元。 全數為經常門(詳2-3冊第11-15頁) 其增減項目如下： 1.本市公務預算會計資訊系統維護費增列155千元。 2.中央補助款辦理促參法令業務講習及成功案例參訪減列400千元。 3.公務車相關費用減列24千元。 4.人事費減列17千元。 5.其他項目減列14千元。 |
| | | 03 | | 32028300800 一般建築及設備 | 2,058 | 1,755 | 1,696 | 303 | |
| | | | 01 | 32028300801 建築及設備 | 2,058 | 1,755 | 1,696 | 303 | 本年度預算數較上年度預算數淨增加303千元。 全數為資本門(詳2-3冊第16頁) 其增減項目如下： 1.資訊設備增列938千元。 2.運輸設備減列635千元。 |
| | | 04 | | 32028300900 第一預備金 | 200 | 200 | - | - | |
| | | | 01 | 32028300901 第一預備金 | 200 | 200 | - | - | 詳2-3冊第17頁 |

新北市政府主計處

歲出計畫說明提要與各項費用明細表

經常門

中華民國107年度

單位：新臺幣元

| | | | | | | | |
|---------------|--------------------|--|----------|------------|------------|-----------------|-----------|
| 一般行政—行政管理 | 業務計畫及工作計畫 名稱與編號 | 32028300111 一般行政-行政管理 | 承辦 單位 | 新北市政府主計處 | 預算 金額 | 71,764千元 | 一般行政—行政管理 |
| | 歲出計畫說明 | <p>一、計畫內容： 辦理本處一般行政管理及其他相關業務等。</p> <p>二、預期成果： 如期完成</p> | | | | | |
| 用途別科目 | | 單位 | 數量 | 單價 | 預算數 | 說 明 | |
| 合計 | | | | | 71,764,000 | 市庫負擔71,764,000元 | |
| 0100 人事費 | | | | | 70,311,000 | 市庫負擔70,311,000元 | |
| 0103 法定編制人員待遇 | | | | | 48,994,782 | | |
| | | 年 | 1 | 48,994,782 | 48,994,782 | 法定編制人員薪津 | |
| 0105 技工及工友待遇 | | | | | 379,000 | | |
| | | 年 | 1 | 379,000 | 379,000 | 工友薪津 | |
| 0111 獎金 | | | | | 11,127,000 | | |
| | | 年 | 1 | 11,016,000 | 11,016,000 | 職員考績及年終工作獎金 | |
| | | 年 | 1 | 111,000 | 111,000 | 工友考績及年終工作獎金 | |
| 0121 其他給與 | | | | | 905,000 | | |
| | | 年 | 1 | 905,000 | 905,000 | 職員休假補助費 | |
| 0131 加班值班費 | | | | | 3,869,310 | | |
| | | 年 | 1 | 2,872,800 | 2,872,800 | 全處趕辦業務加班費 | |
| | | 年 | 1 | 980,000 | 980,000 | 職員不休假加班費 | |
| | | 年 | 1 | 16,510 | 16,510 | 工友不休假加班費 | |
| 0142 退休離職儲金 | | | | | 489,948 | | |

新北市政府主計處

歲出計畫說明提要與各項費用明細表

經常門

中華民國107年度

單位：新臺幣元

| 用途別科目 | 單位 | 數量 | 單價 | 預算數 | 說 明 |
|---|--------|---------|-----------|-----------|----------------|
| 一般行政—行政管理 0151 保險 0200 業務費 0203 通訊費 0271 物品 0279 一般事務費 0298 特別費 | 年 | 1 | 489,948 | 489,948 | 退撫基金提撥等 |
| | | | | 4,545,960 | |
| | 年 | 1 | 4,497,000 | 4,497,000 | 職員保險費 |
| | 年 | 1 | 48,960 | 48,960 | 工友保險費 |
| | | | | 1,453,000 | 市庫負擔1,453,000元 |
| | | | | 100,000 | |
| | 年 | 1 | 100,000 | 100,000 | 電話及郵資費用 |
| | | | | 44,100 | |
| | 年 | 1 | 44,100 | 44,100 | 購置辦公用品、文具紙張費用 |
| | | | | 364,500 | |
| | 人 | 90 | 2,000 | 180,000 | 辦理員工文康活動 |
| 年 | 1 | 184,500 | 184,500 | 員工健康檢查費 | |
| | | | 944,400 | | |
| 月 | 12 | 39,700 | 476,400 | 首長特別費 | |
| 人x月 | 2 x 12 | 19,500 | 468,000 | 副首長特別費 | |

新北市政府主計處

歲出計畫說明提要與各項費用明細表

經常門

中華民國107年度

單位：新臺幣元

| | | | | | | | |
|--------------|----------------|---|---------|----------|------------|--|-----------|
| 主計業務—主計業務 | 業務計畫及工作計畫名稱與編號 | 32028300404 主計業務-主計業務 | 承辦單位 | 新北市政府主計處 | 預算金額 | 21,606千元 | 主計業務—主計業務 |
| | 歲出計畫說明 | <p>一、計畫內容：</p> <p>(一)辦理主計業務管理及其他相關業務或活動等。 (二)籌編總預算案與督導各機關單位預算執行。 (三)總預算半年結算、總決算之編造，推動各機關落實內部控制相關工作與會計業務查核及總會計帳務處理。 (四)彙編本市統計年報、統計摘要、性別圖像、高齡圖像、重要統計速報與統計參考指標、編析本市各項專題簡要分析。 (五)根據公務統計方案強化制度及管理，推動本市統計業務資訊化。 (六)配合中央辦理基本國勢調查及各項經濟抽樣調查、自辦家庭收支調查及物價調查。 (七)強化基層統計調查網之管理與應用。 (八)籌編並督導本市附屬單位預算及決算。</p> <p>二、預期成果： 如期完成</p> | | | | | |
| 分支計畫及用途別科目 | | 單位 | 數量 | 單價 | 預算數 | 說明 | |
| 合計 | | | | | 21,606,000 | 市庫負擔21,456,000元，收支併列150,000元(中央補助150,000元) | |
| 01業務管理 | | | | | 9,595,000 | 市庫負擔9,445,000元，收支併列150,000元(中央補助150,000元) | |
| 0100 人事費 | | | | | 5,375,000 | 市庫負擔5,375,000元 | |
| 0104 約聘僱人員待遇 | | | | | 3,981,768 | | |
| | | 人x月 | 8 × 12 | 33,908 | 3,255,168 | 五等約僱人員薪津 | |
| | | 人x月 | 2 × 12 | 30,275 | 726,600 | 四等約僱人員薪津 | |
| 0111 獎金 | | | | | 497,721 | | |
| | | 人x月 | 8 × 1.5 | 33,908 | 406,896 | 五等約僱人員年終獎金 | |
| | | 人x月 | 2 × 1.5 | 30,275 | 90,825 | 四等約僱人員年終獎金 | |
| 0121 其他給與 | | | | | 160,199 | | |
| | | 人 | 10 | 16,000 | 160,000 | 約僱人員休假補助費 | |
| | | 式 | 1 | 199 | 199 | 配合用途別科目調整至千元 | |
| 0142 退休離職儲金 | | | | | 244,080 | | |
| | | 人x月 | 8 × 12 | 2,088 | 200,448 | 五等約僱人員離職儲金 | |

新北市政府主計處

歲出計畫說明提要與各項費用明細表

經常門

中華民國107年度

單位：新臺幣元

主計業務—主計業務

主計業務—主計業務

| 分支計畫及用途別科目 | 單位 | 數量 | 單價 | 預算數 | 說 明 |
|-------------|-----|--------|-----------|-----------|---|
| 0151 保險 | 人x月 | 2 × 12 | 1,818 | 43,632 | 四等約僱人員離職儲金 |
| | | | | 491,232 | |
| | 人x月 | 8 × 12 | 4,202 | 403,392 | 五等約僱人員保險費 |
| 0200 業務費 | 人x月 | 2 × 12 | 3,660 | 87,840 | 四等約僱人員保險費 |
| | | | | 4,220,000 | 市庫負擔4,070,000元，收支併列150,000元(中央補助150,000元) |
| 0201 教育訓練費 | | | | 900,000 | |
| | 年 | 1 | 750,000 | 750,000 | 辦理本市主計人員各類教育訓練費 |
| | 年 | 1 | 150,000 | 150,000 | 辦理促進民間參與公共建設法令業務講習及成功案例參訪(財政部106.1.5台財促字第10625500080號函) |
| 0203 通訊費 | | | | 140,000 | |
| | 年 | 1 | 140,000 | 140,000 | 電話及郵資費用 |
| 0214 其他業務租金 | | | | 276,000 | |
| | 年 | 1 | 276,000 | 276,000 | 影印機租金 |
| 0221 稅捐及規費 | | | | 47,490 | |
| | 年 | 1 | 29,580 | 29,580 | 公務車牌照稅 |
| | 年 | 1 | 17,160 | 17,160 | 公務車燃料費 |
| | 年 | 1 | 750 | 750 | 公務車檢驗費 |
| 0231 保險費 | | | | 8,313 | |
| | 年 | 1 | 8,313 | 8,313 | 公務車保險費 |
| 0249 臨時人員酬金 | | | | 1,514,096 | |
| | 年 | 1 | 1,514,096 | 1,514,096 | 臨時人員4人薪資、保險費、退職準備、年終工作獎金及加班費 |
| 0271 物品 | | | | 532,581 | |
| | 年 | 1 | 397,473 | 397,473 | 文具、紙張及電腦周邊零件耗材、法規書籍、報章雜誌 |
| | 年 | 1 | 135,108 | 135,108 | 公務車油料費 |
| 0279 一般事務費 | | | | 572,200 | |
| | 年 | 1 | 12,000 | 12,000 | 體育場檔案室保全服務費 |

新北市政府主計處

歲出計畫說明提要與各項費用明細表

經常門

中華民國107年度

單位：新臺幣元

| 分支計畫及用途別科目 | 單位 | 數量 | 單價 | 預算數 | 說明 |
|-----------------|----|----|---------|-----------|----------------------------|
| | 年 | 1 | 160,200 | 160,200 | 辦理各項主計業務所需費用 |
| | 年 | 1 | 400,000 | 400,000 | 辦理各項聯繫活動或考察業務相關經費 |
| 0282 車輛及辦公器具養護費 | | | | 179,320 | |
| | 年 | 1 | 94,320 | 94,320 | 辦公器具養護費 |
| | 年 | 1 | 85,000 | 85,000 | 公務車養護費 |
| 0291 國內旅費 | | | | 50,000 | |
| | 年 | 1 | 50,000 | 50,000 | 參加市內外會議、洽辦公務及府會聯絡人差旅費 |
| 02總預算編審與督導執行 | | | | 390,000 | 市庫負擔390,000元 |
| 0200 業務費 | | | | 390,000 | 市庫負擔390,000元 |
| 0250 按日按件計資酬金 | | | | 16,000 | |
| | 年 | 1 | 16,000 | 16,000 | 辦理預算講習講師鐘點費 |
| 0271 物品 | | | | 50,000 | |
| | 年 | 1 | 50,000 | 50,000 | 辦理預算編製業務所需各項用品 |
| 0279 一般事務費 | | | | 309,000 | |
| | 年 | 1 | 78,000 | 78,000 | 召開預算講習經費 |
| | 年 | 1 | 231,000 | 231,000 | 印製預算書、總預算編製作業手冊及單位預算執行作業手冊 |
| 0291 國內旅費 | | | | 15,000 | |
| | 年 | 1 | 15,000 | 15,000 | 參加市內外會議、洽辦公務差旅費 |
| 03總會計與決算及輔導會計業務 | | | | 1,058,000 | 市庫負擔1,058,000元 |
| 0200 業務費 | | | | 1,058,000 | 市庫負擔1,058,000元 |
| 0213 資訊服務費 | | | | 765,000 | |
| | 年 | 1 | 765,000 | 765,000 | 本市公務預算會計資訊系統維護費 |
| 0271 物品 | | | | 38,000 | |
| | 年 | 1 | 38,000 | 38,000 | 辦理總會計及總決算業務所需各項用品 |
| 0279 一般事務費 | | | | 195,000 | |
| | 年 | 1 | 30,000 | 30,000 | 辦理內部控制及會計事務查核業務所需費用 |

主計業務—主計業務

主計業務—主計業務

新北市政府主計處

歲出計畫說明提要與各項費用明細表

經常門

中華民國107年度

單位：新臺幣元

| 分支計畫及用途別科目 | 單位 | 數量 | 單價 | 預算數 | 說 明 |
|------------------------|---------------|---------|-----------|-----------------------------------|---|
| 主計業務—主計業務 05公務、調查統計 | 年 | 1 | 165,000 | 165,000 | 印製半年結算、決算書及其編製作業手冊、法令彙編 |
| | 0291 國內旅費 | | | 60,000 | |
| | 年 | 1 | 60,000 | 60,000 | 參加市內外會議、洽辦公務差旅費 |
| | 0200 業務費 | | | 10,227,000 | 市庫負擔10,227,000元 |
| | 0249 臨時人員酬金 | | | 240,000 | |
| | 年 | 1 | 240,000 | 240,000 | 短期臨時人員薪資及保險費 |
| | 0250 按日按件計資酬金 | | | 3,200 | |
| | 年 | 1 | 3,200 | 3,200 | 辦理統計調查講習講師鐘點費 |
| | 0271 物品 | | | 157,800 | |
| | 年 | 1 | 157,800 | 157,800 | 辦理統計業務所需各項用品 |
| | 0279 一般事務費 | | | 9,766,000 | |
| | 年 | 1 | 742,000 | 742,000 | 編印各項統計分析、年報、摘要、速報、性別圖像、統計指標之印刷與光碟製作及應邀參加中央部會或其他縣市研討會論文發表所需準備之資料 |
| | 年 | 1 | 6,250,000 | 6,250,000 | 辦理家庭收支記帳調查作業相關經費 |
| | 年 | 1 | 1,614,000 | 1,614,000 | 辦理家庭收支訪問調查作業相關經費 |
| | 年 | 1 | 1,160,000 | 1,160,000 | 辦理消費者物價指數及營造工程物價指數調查作業相關經費 |
| 0291 國內旅費 | | | 60,000 | | |
| 年 | 1 | 60,000 | 60,000 | 參加市內外會議、洽辦公務差旅費 | |
| 06附屬單位預算 | | | | 336,000 | 市庫負擔336,000元 |
| 0200 業務費 | | | | 336,000 | 市庫負擔336,000元 |
| 0271 物品 | | | | 20,000 | |
| 年 | 1 | 20,000 | 20,000 | 辦理附屬單位預(決)算及半年結算業務所需各項用品 | |
| 0279 一般事務費 | | | | 311,000 | |
| 年 | 1 | 141,000 | 141,000 | 印製附屬單位預(決)算、半年結算報告及綜計表與其編製、執行作業手冊 | |

新北市政府主計處

歲出計畫說明提要與各項費用明細表

經常門

中華民國107年度

單位：新臺幣元

主計業務—主計業務

| 分支計畫及用途別科目 | 單位 | 數量 | 單價 | 預算數 | 說 明 |
|------------|----|----|---------|---------|-----------------|
| 0291 國內旅費 | 年 | 1 | 170,000 | 170,000 | 辦理預算書裝置之外袋費用 |
| | 年 | 1 | 5,000 | 5,000 | 參加市內外會議、洽辦公務差旅費 |

主計業務—主計業務

新北市政府主計處

歲出計畫說明提要與各項費用明細表

資本門

中華民國107年度

單位：新臺幣元

一般建築及設備—建築及設備

一般建築及設備—建築及設備

| | | | | | |
|--------------------|------------------------------|----------|----------|----------|---------|
| 業務計畫及工作計畫 名稱與編號 | 32028300801 一般建築及設備-建築及設備 | 承辦 單位 | 新北市政府主計處 | 預算 金額 | 2,058千元 |
|--------------------|------------------------------|----------|----------|----------|---------|

| | | | | | |
|--------|------------------|--|--|--|--|
| 歲出計畫說明 | 一、計畫內容： 購置資訊軟體設備 | | | | |
| | 二、預期成果： 如期完成 | | | | |

| 用途別科目 | 單位 | 數量 | 單價 | 預算數 | 說 明 |
|--------------|----|----|-----------|-----------|----------------|
| 合計 | | | | 2,058,000 | 市庫負擔2,058,000元 |
| 0300 設備及投資 | | | | 2,058,000 | 市庫負擔2,058,000元 |
| 0306 資訊軟體設備費 | 年 | 1 | 2,058,000 | 2,058,000 | 購置資訊軟體設備 |

新北市政府主計處

歲出計畫說明提要與各項費用明細表

經常門

中華民國107年度

單位：新臺幣元

第一預備金—第一預備金

第一預備金—第一預備金

| | | | | | |
|--------------------|----------------------------|----------|----------|----------|-------|
| 業務計畫及工作計畫 名稱與編號 | 32028300901 第一預備金-第一預備金 | 承辦 單位 | 新北市政府主計處 | 預算 金額 | 200千元 |
|--------------------|----------------------------|----------|----------|----------|-------|

| | |
|--------|--------------------|
| 歲出計畫說明 | 一、計畫內容： 為準備年度中需要估列 |
| | 二、預期成果： 如期完成 |

| 用途別科目 | 單位 | 數量 | 單價 | 預算數 | 說 明 |
|------------|----|----|---------|---------|--------------|
| 合計 | | | | 200,000 | 市庫負擔200,000元 |
| 0900 預備金 | | | | 200,000 | 市庫負擔200,000元 |
| 0901 第一預備金 | 年 | 1 | 200,000 | 200,000 | 第一預備金 |

新北市政府主計處
歲出一級用途別科目分析表

中華民國107年度

單位：新臺幣千元

| 名稱及編號 | 合計 | 經常支出 | | | | | | 資本支出 | | | | | |
|------------------------|--------|--------|--------|------|-----|-----|--------|------|-----|-------|------|-----|-------|
| | | 人事費 | 業務費 | 獎補助費 | 債務費 | 預備金 | 小計 | 人事費 | 業務費 | 設備及投資 | 獎補助費 | 預備金 | 小計 |
| 合計 | 95,628 | 75,686 | 17,684 | | | 200 | 93,570 | | | 2,058 | | | 2,058 |
| 32028300000 行政支出 | 95,628 | 75,686 | 17,684 | | | 200 | 93,570 | | | 2,058 | | | 2,058 |
| 32028300100 一般行政 | 71,764 | 70,311 | 1,453 | | | | 71,764 | | | | | | |
| 32028300111 行政管理 | 71,764 | 70,311 | 1,453 | | | | 71,764 | | | | | | |
| 32028300400 主計業務 | 21,606 | 5,375 | 16,231 | | | | 21,606 | | | | | | |
| 32028300404 主計業務 | 21,606 | 5,375 | 16,231 | | | | 21,606 | | | | | | |
| 32028300800 一般建築及設備 | 2,058 | | | | | | | | | 2,058 | | | 2,058 |
| 32028300801 建築及設備 | 2,058 | | | | | | | | | 2,058 | | | 2,058 |
| 32028300900 第一預備金 | 200 | | | | | 200 | 200 | | | | | | |
| 32028300901 第一預備金 | 200 | | | | | 200 | 200 | | | | | | |

新北市政府主計處

資本支出分析表

中華民國107年度

單位：新臺幣千元

| 名稱及編號 | 合計 | 設 備 及 投 資 | | | | | | | | 其他資本支出 | |
|------------------------|-------|-----------|---------|---------|------|------|--------|------|----|--------|----|
| | | 土地 | 房屋建築及設備 | 公共建設及設施 | 機械設備 | 運輸設備 | 資訊軟體設備 | 雜項設備 | 權利 | | 投資 |
| 合 計 | 2,058 | | | | | | 2,058 | | | | |
| 32028300800 一般建築及設備 | 2,058 | | | | | | 2,058 | | | | |
| 32028300801 建築及設備 | 2,058 | | | | | | 2,058 | | | | |

新北市政府主計處

人 事 費 彙 計 表

中華民國107年度

單位：新臺幣元

| 類別 | 預算員額 | 全年度人事費 | | | | | | | | | | | 備註 | |
|-------|------|--------|--------|------------|-----------|---------|------------|-----------|-----------|--------|---------|-----------|------------|----|
| | | 民意代表待遇 | 政務人員待遇 | 法定編制人員待遇 | 約聘僱人員待遇 | 技工及工友待遇 | 獎金 | 其他給與 | 加班值班費 | 退休退職給付 | 退休離職儲金 | 保險 | | 合計 |
| 合計 | 90 | | | 48,994,782 | 3,981,768 | 379,000 | 11,624,721 | 1,065,199 | 3,869,310 | | 734,028 | 5,037,192 | 75,686,000 | |
| 正式員額 | 79 | | | 48,994,782 | | | 11,016,000 | 905,000 | | | 489,948 | 4,497,000 | 65,902,730 | |
| 職員 | 79 | | | 48,994,782 | | | 11,016,000 | 905,000 | | | 489,948 | 4,497,000 | 65,902,730 | |
| 約聘僱人員 | 10 | | | | 3,981,768 | | 497,721 | 160,000 | | | 244,080 | 491,232 | 5,374,801 | |
| 工友 | 1 | | | | | 379,000 | 111,000 | | | | | 48,960 | 538,960 | |
| 其他人事費 | | | | | | | | 199 | 3,869,310 | | | | 3,869,509 | |

新北市政府主計處

約聘僱人員費用分析表

中華民國107年度

單位：新臺幣元

| 科目 | | | | 約聘人員 (人*月) | 約僱人員 (人*月) | 全年度預算數 | 說 明 |
|----|-----|----|----|---------------|---------------|-----------|---|
| 款 | 項 | 目 | 節 | | | | |
| | | | | | | 5,374,801 | 合計 包括約聘僱人員待遇3,981,768元、年終工作獎金497,721元、保險費491,232元、離職儲金244,080元及休假補助160,000元。 |
| 02 | | | | | | 5,374,801 | 00020000000 新北市政府主管 |
| | 003 | | | | | 5,374,801 | 00028300000 新北市政府主計處 |
| | | 02 | | | | 5,374,801 | 32028300400 主計業務 |
| | | | 01 | | | 5,374,801 | 32028300404 主計業務 |
| | | | | | 8x12 | 4,393,904 | 五等約僱人員(業務管理) |
| | | | | | 2x12 | 980,897 | 四等約僱人員(業務管理) |

新北市政府主計處

公務車輛明細表

中華民國107年度

單位：新臺幣元

| 業務計畫 及工作計 畫名稱 | 車輛 數 | 車輛 種類 | 乘客 人數 (不含 司機) | 購置 年月 | 汽缸總 排氣量 (立方 公分) | 牌照稅 (全年) | 燃料使 用費 (全年) | 油料費(全年) | | | 養 護 費 | 車輛 保 險 費 | 車輛 檢 驗 費 | 備 註 |
|---------------------|---------|------------|------------------------|----------|--------------------------|-------------|-------------------|------------|-----------|---------|-------------|-------------------|-------------------|--------------------------------|
| | | | | | | | | 數量 (公升) | 單價 (元) | 金額 | | | | |
| 主計業務 主計業務 | | 現有車輛 | | | | | | | | | | | | |
| | | | | | | 29,580 | 17,160 | | | 135,108 | 85,000 | 8,313 | 750 | |
| | 1 | 小客車 | 5 | 10611 | 1800 | 7,120 | 4,800 | 1,668 | 27.0 | 45,036 | 8,500 | 2,483 | | 4678-TH預計106 年11月報廢購置 新車 |
| | 1 | 小客貨兩用 車 | 5 | 09603 | 2351 | 11,230 | 6,180 | 1,668 | 27.0 | 45,036 | 51,000 | 2,915 | 750 | 3573-RF |
| | 1 | 小客貨兩用 車 | 8 | 10407 | 2351 | 11,230 | 6,180 | 1,668 | 27.0 | 45,036 | 25,500 | 2,915 | | AKR-9013 |
| | | 合計 | | | | 29,580 | 17,160 | | | 135,108 | 85,000 | 8,313 | 750 | |

本頁空白

歲出按職能及經

中華民國107

| 職能別分類 | 經濟性分類 | 經常支出 | | | | | | | 資本支出 | | | |
|---------------|-------|--------|---------------|------|--------|------|---------------|-----|--------|-------|-------|--------------|
| | | 受僱人員報酬 | 購買支出 商品及勞務 | 債務利息 | 土地租金支出 | 經常移轉 | | | 經常支出合計 | 投資及增資 | | |
| | | | | | | 對企業 | 對非營利 機構及民間 | 對政府 | | 對國外 | 對營業基金 | 對非營業 基金特種 |
| 總計 | | 78,359 | 15,211 | | | | | | 93,570 | | | |
| 01 一般公共事務 | | 78,359 | 15,211 | | | | | | 93,570 | | | |
| 02 防衛 | | | | | | | | | | | | |
| 03 公共秩序與安全 | | | | | | | | | | | | |
| 04 教育 | | | | | | | | | | | | |
| 05 保健 | | | | | | | | | | | | |
| 06 社會安全與福利 | | | | | | | | | | | | |
| 07 住宅及社區服務 | | | | | | | | | | | | |
| 08 娛樂、文化與宗教 | | | | | | | | | | | | |
| 09 燃料與能源 | | | | | | | | | | | | |
| 10 農、林、漁、牧業 | | | | | | | | | | | | |
| 11 礦業、製造業及營造業 | | | | | | | | | | | | |
| 12 運輸及通信 | | | | | | | | | | | | |
| 13 其他經濟服務 | | | | | | | | | | | | |
| 14 環境保護 | | | | | | | | | | | | |
| 15 其他支出 | | | | | | | | | | | | |

政府主計處

濟性綜合分類表

年度

單位：新臺幣千元

| 資本支出 | | | | | | | | | | | | | | 總計 |
|------|---------------------|-----|-----|------|--------|--------|-------|------|-------|------|-----------|--------|--------|----|
| 資本移轉 | | | | 土地購入 | 無形資產購入 | 固定資本形成 | | | | | | 資本支出合計 | | |
| 對企業 | 對非營利 家庭及民間 機構 | 對政府 | 對國外 | | | 住宅 | 非住宅房屋 | 營建工程 | 運輸工具 | 資訊軟體 | 其他設備 及 | | 土地改良 | |
| | | | | | | | | | 2,058 | | | 2,058 | 95,628 | |
| | | | | | | | | | 2,058 | | | 2,058 | 95,628 | |

本頁空白

新北市政府

中華民國 107 年度

(自 107 年 1 月 1 日起至 107 年 12 月 31 日止)

統籌支撥科目預算

新北市 107 年度總預算
統籌支撥科目預算
目 次

| | |
|------------------------------|----|
| 歲出機關別預算表 | 27 |
| 歲出計畫說明提要與各項費用明細表： | |
| 70700. 公務人員退休給付..... | 30 |
| 70702. 公務人員撫卹給付..... | 31 |
| 70703. 公教員工因公致殘廢(死亡)慰問金..... | 32 |
| 70704. 公教人員各項補助..... | 33 |
| 70705. 災害準備金..... | 34 |
| 70706. 各類員工待遇準備..... | 36 |
| 70707. 對山地原住民區之補助..... | 37 |
| 80800. 第二預備金..... | 39 |
| 歲出一級用途別科目分析表 | 40 |
| 人事費彙計表 | 42 |
| 歲出按職能及經濟性綜合分類表 | 44 |

統籌支撥科目主管
歲出機關別預算表

中華民國107年度

單位：新臺幣千元

| 科 目 | | | | 本年度 預算數 | 上年度 預算數 | 前年度 決算數 | 本年度與 上年度比較 | 說 明 | |
|-----|-----|----|----|---------------------------------|------------|------------|---------------|---------|---|
| 款 | 項 | 目 | 節 | | | | | | 名稱及編號 |
| 24 | | | | 00700000000 統籌支撥科目主管 | 6,364,444 | 6,156,444 | 4,811,875 | 208,000 | |
| | 001 | | | 00707000000 公務人員退休給付 | 3,344,233 | 3,316,233 | 3,305,837 | 28,000 | |
| | | 01 | | 75707000100 公務人員退休給付 | 3,344,233 | 3,316,233 | 3,305,837 | 28,000 | |
| | | | 01 | 75707000101 公務人員退休給付 | 3,344,233 | 3,316,233 | 3,305,837 | 28,000 | 本年度預算數較上年度預算數淨增28,000千元。 全數為經常門(詳2-3冊第30頁) 其增減項目如下： 1.退撫基金提撥增列8,000千元。 2.退休公務人員優惠存款利息補貼增列20,000千元。 |
| | 002 | | | 00707020000 公務人員撫卹給付 | 59,797 | 59,797 | 65,759 | - | |
| | | 01 | | 75707020200 公務人員撫卹給付 | 59,797 | 59,797 | 65,759 | - | |
| | | | 01 | 75707020201 公務人員撫卹給付 | 59,797 | 59,797 | 65,759 | - | 詳2-3冊第31頁 |
| | 003 | | | 00707030000 公務人員因公致殘廢死亡慰問金 | 4,922 | 4,922 | 130 | - | |
| | | 01 | | 75707030300 公教員工因公致殘廢(死亡)慰問金 | 4,922 | 4,922 | 130 | - | |
| | | | 01 | 75707030301 公教員工因公致殘廢(死亡)慰問金 | 4,922 | 4,922 | 130 | - | 詳2-3冊第32頁 |
| | 004 | | | 00707040000 公務人員各項補助 | 297,492 | 325,492 | 278,254 | -28,000 | |
| | | 01 | | 89707040300 公教人員各項補助 | 297,492 | 325,492 | 278,254 | -28,000 | |
| | | | 01 | 89707040301 公教人員各項補助 | 297,492 | 325,492 | 278,254 | -28,000 | 本年度預算數較上年度預算數淨減28,000千元。 全數為經常門(詳2-3冊第33頁) 其增減項目如下： 1.公務人員子女教育補助費減列20,000千元。 2.公教人員輔購住宅利息補貼減列8,000千元。 |
| | 005 | | | 00707050000 災害準備金 | 1,700,000 | 1,700,000 | 1,161,895 | - | |

統籌支撥科目主管
歲出機關別預算表

中華民國107年度

單位：新臺幣千元

| 科 目 | | | | 本年度 預算數 | 上年度 預算數 | 前年度 決算數 | 本年度與 上年度比較 | 說 明 | |
|-----|-----|----|----|---------------------------|------------|------------|---------------|---------|---|
| 款 | 項 | 目 | 節 | | | | | | 名稱及編號 |
| | | 01 | | 89707050400 災害準備金 | 1,700,000 | 1,700,000 | 1,161,895 | - | |
| | | | 01 | 89707050401 災害準備金 | 1,700,000 | 1,700,000 | 1,161,895 | - | 詳2-3冊第34-35頁 |
| | 006 | | | 00707060000 各類員工待遇準備 | 750,000 | 750,000 | - | - | |
| | | | 01 | 89707060500 各類員工待遇準備 | 750,000 | 750,000 | - | - | |
| | | | 01 | 89707060501 各類員工待遇準備 | 750,000 | 750,000 | - | - | 詳2-3冊第36頁 |
| | 007 | | | 00707070000 對山地原住民區之補助 | 208,000 | - | - | 208,000 | |
| | | | 01 | 89707070600 對山地原住民區之補助 | 208,000 | - | - | 208,000 | |
| | | | 01 | 89707070601 對山地原住民區之補助 | 208,000 | - | - | 208,000 | 本年度預算數較上年度預算數淨增208,000千元。 經常門部分(詳2-3冊第37頁) 淨增166,000千元，其增減項目如下： 新增補助烏來區公所辦理各項自治業務166,000千元。 資本門部分(詳2-3冊第38頁) 淨增42,000千元，其增減項目如下： 新增補助烏來區公所辦理各項建設42,000千元。 |

第二預備金

歲出機關別預算表

經資門併計

中華民國107年度

單位：新臺幣千元

| 科 目 | | | | 本年度 預算數 | 上年度 預算數 | 前年度 決算數 | 本年度與 上年度比較 | 說 明 |
|-----|-----|----|----|------------------------|------------|------------|---------------|-----------|
| 款 | 項 | 目 | 節 | | | | | |
| 25 | | | | 00800000000 第二預備金主管 | 400,000 | 400,000 | - | |
| | 001 | | | 00808000000 第二預備金 | 400,000 | 400,000 | - | |
| | | 01 | | 90808000100 第二預備金 | 400,000 | 400,000 | - | |
| | | | 01 | 90808000101 第二預備金 | 400,000 | 400,000 | - | 詳2-3冊第39頁 |

統籌支撥科目

歲出計畫說明提要與各項費用明細表

經常門

中華民國107年度

單位：新臺幣元

| | | | | | | | |
|-------------------|----------------|--|------|---------------|---------------|---|-------------------|
| 公務人員退休給付—公務人員退休給付 | 業務計畫及工作計畫名稱與編號 | 75707000101 公務人員退休給付-公務人員退休給付 | 承辦單位 | 新北市政府人事處 | 預算金額 | 3,344,233千元 | 公務人員退休給付—公務人員退休給付 |
| | 歲出計畫說明 | 一、計畫內容：(一)依照公務人員退休制度發給退休金、支(兼)領月退休金人員年終慰問金、早期支領一次退休金生活困難年節照護金暨其他相關法令規定之退休(職)給付，及退撫新制所需提撥退撫基金費用之經費等。 (二)補貼退休公務人員優惠存款利息。 二、預期成果：如期完成 | | | | | |
| 用途別科目 | | 單位 | 數量 | 單價 | 預算數 | 說明 | |
| 合計 | | | | | 3,344,233,000 | 市庫負擔3,344,233,000元 | |
| 0100 人事費 | | | | | 2,704,233,000 | 市庫負擔2,704,233,000元 | |
| 0111 獎金 | | 年 | 1 | 7,000,000 | 7,000,000 | 支(兼)領月退休人員年終慰問金 | |
| 0141 退休退職給付 | | 年 | 1 | 1,816,607,000 | 1,816,607,000 | 退休金、年節特別照護金、撫慰金、補償金、獎勵金、工友退職金、資遣費、適用勞動基準法之臨時人員資遣費、公教人員保險法之超額年金給付等相關法令規定退休退職給付 | |
| 0142 退休離職儲金 | | 年 | 1 | 877,559,000 | 877,559,000 | 退撫基金提撥 | |
| | | 年 | 1 | 3,067,000 | 3,067,000 | 工友及適用勞動基準法之臨時工退休準備金 | |
| 0400 獎補助費 | | | | | 640,000,000 | 市庫負擔640,000,000元 | |
| 0441 差額補貼 | | 年 | 1 | 640,000,000 | 640,000,000 | 退休公務人員優惠存款利息補貼 | |

統籌支撥科目

歲出計畫說明提要與各項費用明細表

經常門

中華民國107年度

單位：新臺幣元

| | | | | | | | |
|-------------------|--|--------------------------------------|----------|------------|------------|-----------------|-------------------|
| 公務人員撫卹給付—公務人員撫卹給付 | 業務計畫及工作計畫 名稱與編號 | 75707020201 公務人員撫卹給付-公務人員撫卹 給付 | 承辦 單位 | 新北市政府人事處 | 預算 金額 | 59,797千元 | 公務人員撫卹給付—公務人員撫卹給付 |
| | <p>一、計畫內容： 依照撫卹法及相關法規規定發給一次撫卹金及年撫卹金。</p> <p>二、預期成果： 如期完成</p> | | | | | | |
| 用途別科目 | | 單位 | 數量 | 單價 | 預算數 | 說 | 明 |
| 合計 | | | | | 59,797,000 | 市庫負擔59,797,000元 | |
| 0100 人事費 | | | | | 59,797,000 | 市庫負擔59,797,000元 | |
| 0141 退休退職給付 | | 年 | 1 | 59,797,000 | 59,797,000 | 含年撫卹金及一次撫卹金 | |

統籌支撥科目

歲出計畫說明提要與各項費用明細表

經常門

中華民國107年度

單位：新臺幣元

公教員工因公致殘廢(死亡)慰問金—公教員工因公致殘廢(死亡)慰問金

公教員工因公致殘廢(死亡)慰問金—公教員工因公致殘廢(死亡)慰問金

| | | | | | |
|--------------------|--|----------|-----------|-----------|----------------|
| 業務計畫及工作計畫 名稱與編號 | 75707030301 公教員工因公致殘廢(死亡)慰問金- 公教員工因公致殘廢(死亡)慰問金 | 承辦 單位 | 新北市政府人事處 | 預算 金額 | 4,922千元 |
| 歲出計畫說明 | <p>一、計畫內容： 公務員工因公受傷、殘廢或死亡者發給慰問金。</p> <p>二、預期成果： 照顧員工</p> | | | | |
| 用途別科目 | 單位 | 數量 | 單價 | 預算數 | 說 明 |
| 合計 | | | | 4,922,000 | 市庫負擔4,922,000元 |
| 0100 人事費 | | | | 4,922,000 | 市庫負擔4,922,000元 |
| 0121 其他給與 | 年 | 1 | 4,922,000 | 4,922,000 | 因公受傷、殘廢或死亡發給 |

統籌支撥科目

歲出計畫說明提要與各項費用明細表

經常門

中華民國107年度

單位：新臺幣元

| | | | | | | | | |
|-------------------|----------------|----|--|-------------|-------------|---------------------------------------|-----------|-------------------|
| 公教人員各項補助—公教人員各項補助 | 業務計畫及工作計畫名稱與編號 | | 89707040301 公教人員各項補助-公教人員各項補助 | 承辦單位 | 新北市政府人事處 | 預算金額 | 297,492千元 | 公教人員各項補助—公教人員各項補助 |
| | 歲出計畫說明 | | 一、計畫內容：(一)依照規定核發公務人員婚喪、生育、子女教育補助費、因公受傷醫療補助費、殮葬補助費、宿舍搬遷補償費。 (二)公教人員福利互助金尚未結算費用、補貼輔購住宅利息、急難貸款。 二、預期成果：如期完成 | | | | | |
| 用途別科目 | | 單位 | 數量 | 單價 | 預算數 | 說明 | | |
| 合計 | | | | | 297,492,000 | 市庫負擔297,492,000元 | | |
| 0100 人事費 | | | | | 293,292,000 | 市庫負擔293,292,000元 | | |
| 0121 其他給與 | | | | | 293,292,000 | | | |
| | | 年 | 1 | 100,000,000 | 100,000,000 | 公務人員婚喪生育補助、殮葬補助、宿舍搬遷補償費等 | | |
| | | 年 | 1 | 190,027,000 | 190,027,000 | 公務人員子女教育補助費 | | |
| | | 年 | 1 | 2,845,000 | 2,845,000 | 因公受傷醫療補助費 | | |
| | | 年 | 1 | 420,000 | 420,000 | 公教人員留職停薪、失蹤、出國及離職等人員尚未辦理結算之福利互助金之結算發給 | | |
| 0400 獎補助費 | | | | | 4,200,000 | 市庫負擔4,200,000元 | | |
| 0441 差額補貼 | | | | | 4,000,000 | | | |
| | | 年 | 1 | 4,000,000 | 4,000,000 | 76年至91年度公教人員輔購住宅利息補貼 | | |
| 0457 其他補助及捐助 | | | | | 200,000 | | | |
| | | 期 | 1 | 200,000 | 200,000 | 公教人員急難貸款 | | |

統籌支撥科目

歲出計畫說明提要與各項費用明細表

經常門

中華民國107年度

單位：新臺幣元

災害準備金—災害準備金

災害準備金—災害準備金

| | | | | | |
|--------------------|----------------------------|----------|----------|----------|-----------|
| 業務計畫及工作計畫 名稱與編號 | 89707050401 災害準備金-災害準備金 | 承辦 單位 | 新北市政府主計處 | 預算 金額 | 300,000千元 |
|--------------------|----------------------------|----------|----------|----------|-----------|

| | |
|--------|--------------------------|
| 歲出計畫說明 | 一、計畫內容： 為準備年度中臨時災害之需要估列。 |
| | 二、預期成果： 如期完成 |

| 用途別科目 | 單位 | 數量 | 單價 | 預算數 | 說 明 |
|------------|----|----|-------------|-------------|------------------|
| 合計 | | | | 300,000,000 | 市庫負擔300,000,000元 |
| 0900 預備金 | | | | 300,000,000 | 市庫負擔300,000,000元 |
| 0909 其他準備金 | 年 | 1 | 300,000,000 | 300,000,000 | 災害準備金 |

統籌支撥科目

歲出計畫說明提要與各項費用明細表

資本門

中華民國107年度

單位：新臺幣元

災害準備金—災害準備金

災害準備金—災害準備金

| | | | | | |
|--------------------|----------------------------|----------|----------|----------|-------------|
| 業務計畫及工作計畫 名稱與編號 | 89707050401 災害準備金-災害準備金 | 承辦 單位 | 新北市政府主計處 | 預算 金額 | 1,400,000千元 |
|--------------------|----------------------------|----------|----------|----------|-------------|

| | |
|--------|--------------------------|
| 歲出計畫說明 | 一、計畫內容： 為準備年度中臨時災害之需要估列。 |
| | 二、預期成果： 如期完成 |

| 用途別科目 | 單位 | 數量 | 單價 | 預算數 | 說 明 |
|------------|----|----|---------------|---------------|--------------------|
| 合計 | | | | 1,400,000,000 | 市庫負擔1,400,000,000元 |
| 0900 預備金 | | | | 1,400,000,000 | 市庫負擔1,400,000,000元 |
| 0909 其他準備金 | 年 | 1 | 1,400,000,000 | 1,400,000,000 | 災害準備金 |

統籌支撥科目

歲出計畫說明提要與各項費用明細表

經常門

中華民國107年度

單位：新臺幣元

各類員工待遇準備—各類員工待遇準備

各類員工待遇準備—各類員工待遇準備

| | | | | | |
|--------------------|--------------------------------------|----------|----------|----------|-----------|
| 業務計畫及工作計畫 名稱與編號 | 89707060501 各類員工待遇準備-各類員工待遇 準備 | 承辦 單位 | 新北市政府人事處 | 預算 金額 | 750,000千元 |
|--------------------|--------------------------------------|----------|----------|----------|-----------|

| | |
|--------|-----------------------|
| 歲出計畫說明 | 一、計畫內容： 因應人事費不足及其他需求。 |
| | 二、預期成果： 如期完成 |

| 用途別科目 | 單位 | 數量 | 單價 | 預算數 | 說 明 |
|---------------|----|----|-------------|-------------|------------------|
| 合計 | | | | 750,000,000 | 市庫負擔750,000,000元 |
| 0100 人事費 | | | | 750,000,000 | 市庫負擔750,000,000元 |
| 0103 法定編制人員待遇 | 年 | 1 | 750,000,000 | 750,000,000 | 各類員工待遇準備等人事相關費用 |

統籌支撥科目

歲出計畫說明提要與各項費用明細表

經常門

中華民國107年度

單位：新臺幣元

對山地原住民區之補助—對山地原住民區之補助

對山地原住民區之補助—對山地原住民區之補助

| | | | | | |
|--------------------|--|----------|------------------|----------|-----------|
| 業務計畫及工作計畫 名稱與編號 | 89707070601 對山地原住民區之補助-對山地原 住民區之補助 | 承辦 單位 | 新北市政府原住民族行政 局 | 預算 金額 | 166,000千元 |
|--------------------|--|----------|------------------|----------|-----------|

| | |
|--------|-------------------------------|
| 歲出計畫說明 | 一、計畫內容： 本府補助烏來區公所辦理各項自治業務及建設。 |
| | 二、預期成果： 如期完成 |

| 用途別科目 | 單位 | 數量 | 單價 | 預算數 | 說 明 |
|-------------------|----|----|-------------|-------------|------------------|
| 合計 | | | | 166,000,000 | 市庫負擔166,000,000元 |
| 0400 獎補助費 | | | | 166,000,000 | 市庫負擔166,000,000元 |
| 0402 地方政府對下級政府之補助 | 年 | 1 | 166,000,000 | 166,000,000 | 補助烏來區公所辦理各項自治業務 |

統籌支撥科目

歲出計畫說明提要與各項費用明細表

資本門

中華民國107年度

單位：新臺幣元

對山地原住民區之補助—對山地原住民區之補助

對山地原住民區之補助—對山地原住民區之補助

| | | | | | |
|--------------------|--|----------|------------------|----------|----------|
| 業務計畫及工作計畫 名稱與編號 | 89707070601 對山地原住民區之補助-對山地原 住民區之補助 | 承辦 單位 | 新北市政府原住民族行政 局 | 預算 金額 | 42,000千元 |
|--------------------|--|----------|------------------|----------|----------|

| | |
|--------|-------------------------------|
| 歲出計畫說明 | 一、計畫內容： 本府補助烏來區公所辦理各項自治業務及建設。 |
| | 二、預期成果： 如期完成 |

| 用途別科目 | 單位 | 數量 | 單價 | 預算數 | 說 明 |
|-----------------------|----|----|------------|------------|-----------------|
| 合計 | | | | 42,000,000 | 市庫負擔42,000,000元 |
| 0400 獎補助費 | | | | 42,000,000 | 市庫負擔42,000,000元 |
| 0402 地方政府對下級政府之 補助 | 年 | 1 | 42,000,000 | 42,000,000 | 補助烏來區公所辦理各項建設 |

第二預備金

歲出計畫說明提要與各項費用明細表

經常門

中華民國107年度

單位：新臺幣元

第二預備金—第二預備金

第二預備金—第二預備金

| | | | | | |
|--------------------|----------------------------|----------|----------|----------|-----------|
| 業務計畫及工作計畫 名稱與編號 | 90808000101 第二預備金-第二預備金 | 承辦 單位 | 新北市政府主計處 | 預算 金額 | 400,000千元 |
|--------------------|----------------------------|----------|----------|----------|-----------|

| | |
|----------------------------|--|
| 歲 出 計 畫 說 明 | <p>一、計畫內容： 依預算法第70條及相關規定辦理</p> <p>二、預期成果： 如期完成</p> |
|----------------------------|--|

| 用途別科目 | 單位 | 數量 | 單價 | 預算數 | 說 明 |
|------------|----|----|-------------|-------------|------------------|
| 合計 | | | | 400,000,000 | 市庫負擔400,000,000元 |
| 0900 預備金 | | | | 400,000,000 | 市庫負擔400,000,000元 |
| 0902 第二預備金 | 年 | 1 | 400,000,000 | 400,000,000 | 第二預備金 |

統籌支撥科目主管

歲出一級用途別科目分析表

中華民國107年度

單位：新臺幣千元

| 名稱及編號 | 合計 | 經常支出 | | | | | | 資本支出 | | | | | |
|---------------------------------|-----------|-----------|-----|---------|-----|---------|-----------|------|-----|-------|--------|-----------|-----------|
| | | 人事費 | 業務費 | 獎補助費 | 債務費 | 預備金 | 小計 | 人事費 | 業務費 | 設備及投資 | 獎補助費 | 預備金 | 小計 |
| 合計 | 6,364,444 | 3,812,244 | | 810,200 | | 300,000 | 4,922,444 | | | | 42,000 | 1,400,000 | 1,442,000 |
| 7570000000 退休撫卹給付支出 | 3,408,952 | 2,768,952 | | 640,000 | | | 3,408,952 | | | | | | |
| 75700000100 公務人員退休給付 | 3,344,233 | 2,704,233 | | 640,000 | | | 3,344,233 | | | | | | |
| 75700000101 公務人員退休給付 | 3,344,233 | 2,704,233 | | 640,000 | | | 3,344,233 | | | | | | |
| 75700000200 公務人員撫卹給付 | 59,797 | 59,797 | | | | | 59,797 | | | | | | |
| 75700000201 公務人員撫卹給付 | 59,797 | 59,797 | | | | | 59,797 | | | | | | |
| 75700000300 公教員工因公致殘廢(死亡)慰問金 | 4,922 | 4,922 | | | | | 4,922 | | | | | | |
| 75700000301 公教員工因公致殘廢(死亡)慰問金 | 4,922 | 4,922 | | | | | 4,922 | | | | | | |
| 89700000000 其他支出 | 2,955,492 | 1,043,292 | | 170,200 | | 300,000 | 1,513,492 | | | | 42,000 | 1,400,000 | 1,442,000 |
| 89700000300 公教人員各項補助 | 297,492 | 293,292 | | 4,200 | | | 297,492 | | | | | | |
| 89700000301 公教人員各項補助 | 297,492 | 293,292 | | 4,200 | | | 297,492 | | | | | | |
| 89700000400 災害準備金 | 1,700,000 | | | | | 300,000 | 300,000 | | | | | 1,400,000 | 1,400,000 |
| 89700000401 災害準備金 | 1,700,000 | | | | | 300,000 | 300,000 | | | | | 1,400,000 | 1,400,000 |
| 89700000500 各類員工待遇準備 | 750,000 | 750,000 | | | | | 750,000 | | | | | | |
| 89700000501 各類員工待遇準備 | 750,000 | 750,000 | | | | | 750,000 | | | | | | |
| 89700000600 對山地原住民區之補助 | 208,000 | | | 166,000 | | | 166,000 | | | | 42,000 | | 42,000 |
| 89700000601 對山地原住民區之補助 | 208,000 | | | 166,000 | | | 166,000 | | | | 42,000 | | 42,000 |

第二預備金

歲出一級用途別科目分析表

中華民國107年度

單位：新臺幣千元

| 名稱及編號 | 合計 | 經常支出 | | | | | | 資本支出 | | | | | |
|----------------------|---------|------|-----|------|-----|---------|---------|------|-----|-------|------|-----|----|
| | | 人事費 | 業務費 | 獎補助費 | 債務費 | 預備金 | 小計 | 人事費 | 業務費 | 設備及投資 | 獎補助費 | 預備金 | 小計 |
| 合計 | 400,000 | | | | | 400,000 | 400,000 | | | | | | |
| 90808000000 第二預備金 | 400,000 | | | | | 400,000 | 400,000 | | | | | | |
| 90808000100 第二預備金 | 400,000 | | | | | 400,000 | 400,000 | | | | | | |
| 90808000101 第二預備金 | 400,000 | | | | | 400,000 | 400,000 | | | | | | |

統籌支撥科目主管 人事費彙計表

中華民國107年度

單位：新臺幣元

| 類別 | 預算員額 | 全年度人事費 | | | | | | | | | | | 備註 | |
|-------|-------|--------|--------|-------------|---------|---------|-----------|-------------|-------|---------------|-------------|----|---------------|----|
| | | 民意代表待遇 | 政務人員待遇 | 法定編制人員待遇 | 約聘僱人員待遇 | 技工及工友待遇 | 獎金 | 其他給與 | 加班值班費 | 退休退職給付 | 退休離職儲金 | 保險 | | 合計 |
| 合計 | 4,906 | | | 750,000,000 | | | 7,000,000 | 298,214,000 | | 1,876,404,000 | 880,626,000 | | 3,812,244,000 | |
| 正式員額 | | | | 750,000,000 | | | | 297,794,000 | | | | | 1,047,794,000 | |
| 職員 | | | | 750,000,000 | | | | 297,794,000 | | | | | 1,047,794,000 | |
| 退休人員 | 4,906 | | | | | | 7,000,000 | | | 1,876,404,000 | 877,559,000 | | 2,760,963,000 | |
| 其他人事費 | | | | | | | | 420,000 | | | 3,067,000 | | 3,487,000 | |

本頁空白

歲出按職能及經

中華民國107

| 職能別分類 | 經濟性分類 | 經常支出 | | | | | | | 資本支出 | | | |
|---------------|-------|-----------|-----------|------|--------|---------|-----------|-----|-----------|-------|-------|----------|
| | | 受僱人員報酬 | 購買商品及勞務支出 | 債務利息 | 土地租金支出 | 經常移轉 | | | 經常支出合計 | 投資及增資 | | |
| | | | | | | 對企業 | 對非營利機構及民間 | 對政府 | | 對國外 | 對營業基金 | 對非營業特種基金 |
| 總計 | | 3,812,244 | 300,000 | | | 644,200 | 166,000 | | 4,922,444 | | | |
| 01 一般公共事務 | | | | | | | 166,000 | | 166,000 | | | |
| 02 防衛 | | | | | | | | | | | | |
| 03 公共秩序與安全 | | | | | | | | | | | | |
| 04 教育 | | | | | | | | | | | | |
| 05 保健 | | | | | | | | | | | | |
| 06 社會安全與福利 | | 2,768,952 | | | | 640,000 | | | 3,408,952 | | | |
| 07 住宅及社區服務 | | | | | | | | | | | | |
| 08 娛樂、文化與宗教 | | | | | | | | | | | | |
| 09 燃料與能源 | | | | | | | | | | | | |
| 10 農、林、漁、牧業 | | | | | | | | | | | | |
| 11 礦業、製造業及營造業 | | | | | | | | | | | | |
| 12 運輸及通信 | | | | | | | | | | | | |
| 13 其他經濟服務 | | | | | | | | | | | | |
| 14 環境保護 | | | | | | | | | | | | |
| 15 其他支出 | | 1,043,292 | 300,000 | | | 4,200 | | | 1,347,492 | | | |

撥科目主管

濟性綜合分類表

年度

單位：新臺幣千元

| 資本支出 | | | | | | | | | | | | | 總計 |
|------|---------------------|--------|-----|------|--------|--------|-------|-----------|------|------|-----------|-----------|-----------|
| 資本移轉 | | | | 土地購入 | 無形資產購入 | 固定資本形成 | | | | | | 資本支出合計 | |
| 對企業 | 對非營利 家庭及民間 機構 | 對政府 | 對國外 | | | 住宅 | 非住宅房屋 | 營建工程 | 運輸工具 | 資訊軟體 | 其他設備 及 | | |
| | | 42,000 | | | | | | 1,400,000 | | | | 1,442,000 | 6,364,444 |
| | | 42,000 | | | | | | | | | | 42,000 | 208,000 |
| | | | | | | | | | | | | | 3,408,952 |
| | | | | | | | | 1,400,000 | | | | 1,400,000 | 2,747,492 |

歲出按職能及經

中華民國107

| 職能別分類 | 經濟性分類 | 經常支出 | | | | | | | 資本支出 | | | |
|---------------|-------|--------|---------------|------|--------|------|---------------|-----|---------|-------|-------|--------------|
| | | 受僱人員報酬 | 購買支出 商品及勞務 | 債務利息 | 土地租金支出 | 經常移轉 | | | 經常支出合計 | 投資及增資 | | |
| | | | | | | 對企業 | 對非營利機構 及民間 | 對政府 | | 對國外 | 對營業基金 | 對非營業特種 基金 |
| 總計 | | | 400,000 | | | | | | 400,000 | | | |
| 01 一般公共事務 | | | | | | | | | | | | |
| 02 防衛 | | | | | | | | | | | | |
| 03 公共秩序與安全 | | | | | | | | | | | | |
| 04 教育 | | | | | | | | | | | | |
| 05 保健 | | | | | | | | | | | | |
| 06 社會安全與福利 | | | | | | | | | | | | |
| 07 住宅及社區服務 | | | | | | | | | | | | |
| 08 娛樂、文化與宗教 | | | | | | | | | | | | |
| 09 燃料與能源 | | | | | | | | | | | | |
| 10 農、林、漁、牧業 | | | | | | | | | | | | |
| 11 礦業、製造業及營造業 | | | | | | | | | | | | |
| 12 運輸及通信 | | | | | | | | | | | | |
| 13 其他經濟服務 | | | | | | | | | | | | |
| 14 環境保護 | | | | | | | | | | | | |
| 15 其他支出 | | | 400,000 | | | | | | 400,000 | | | |

備金

濟性綜合分類表

年度

單位：新臺幣千元

| 資本支出 | | | | | | | | | | | | | | 總計 |
|------|---------------------|-----|-----|------|--------|--------|-------|------|------|------|-----------|--------|------|---------|
| 資本移轉 | | | | 土地購入 | 無形資產購入 | 固定資本形成 | | | | | | 資本支出合計 | | |
| 對企業 | 對非營利 家庭及民間 機構 | 對政府 | 對國外 | | | 住宅 | 非住宅房屋 | 營建工程 | 運輸工具 | 資訊軟體 | 其他設備 及 | | 土地改良 | |
| | | | | | | | | | | | | | | 400,000 |
| | | | | | | | | | | | | | | 400,000 |

