

新北市幼齡圖像

106年



新北市政府主計處編印
中華民國108年1月出版

凡 例

- 一、 本書編印之目的，旨在報導新北市幼齡有關議題之統計數據，俾提供施政考核及釐定施政計畫之參考。
- 二、 本書所列資料來源，係根據新北市政府(以下簡稱市府)各主管業務機關編報之公務統計報表及市府主計處直接蒐集之資料加以整編而成，其資料來源均分別註明於各圖(表)之下方，以利查考。
- 三、 本書於108年1月創刊並按年發行，本期之資料時間自96至106年，內容包括：幼齡人口、原住民族幼齡人口、幼齡出生與死亡、幼齡醫療資源與服務、幼齡身心健康、幼齡收托與教育、幼齡安全與犯罪、幼齡保護通報與服務、幼齡福利機構與服務、幼齡家庭經濟與生活、各區幼齡指標、六都幼齡指標及國際幼齡指標等，計13大類，497項指標。
- 四、 本書刊載之統計對象以0至未滿12歲之幼齡者為主，為利資料比較及分析，同時將全年齡層之統計數據列示於統計表中，以供參考；另為簡化統計表之表達方式，凡未特別標註年齡層者，即係指全年齡層之資料。
- 五、 表內所列「年」係指全年動態數字(自1月1日至12月31日止)，「年底」係指12月底靜態數字，「學年度」係指教育年度，即當年8月1日至次年7月31日。
- 六、 本書各表所列度量衡單位，一律採用公制，以資劃一，方便比較，其有特殊情形者，均分別予以註明。
- 七、 本書所用符號代表意義如下：
 - 「 -- 」 數值無意義。
 - 「 ... 」 數值尚未發布。
 - 「 - 」 無數值或數值無統計。
 - 「 0 」 數值不及半單位。
- 八、 本書荷蒙市府各主管業務機關提供有關資料，始克編成，謹致謝忱，惟統計數字難免有錯漏之處，敬請不吝指正。

目 次

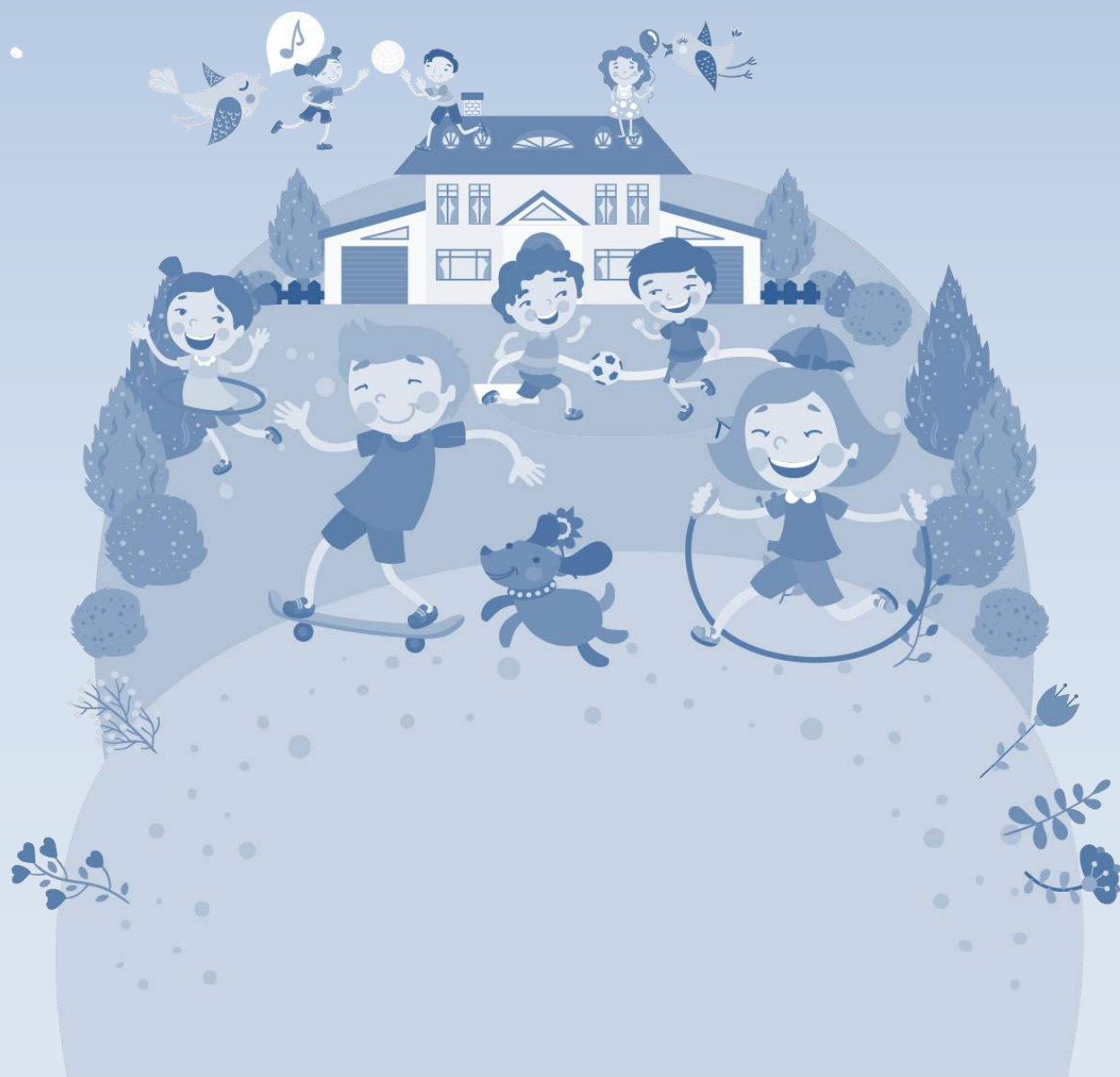
提要分析

一、	幼齡人口	2
二、	原住民族幼齡人口	3
三、	幼齡出生與死亡	4
四、	幼齡醫療資源與服務	7
五、	幼齡身心健康	8
六、	幼齡收托與教育	10
七、	幼齡安全與犯罪	14
八、	幼齡保護通報與服務	17
九、	幼齡福利機構與服務	18
十、	幼齡家庭經濟與生活	20
十一、	各區幼齡指標	22
十二、	六都幼齡指標	23
十三、	國際幼齡指標	24

指標統計表

表一	新北市幼齡人口	26
表二	新北市原住民族幼齡人口	28
表三	新北市幼齡出生與死亡	30
表四	新北市幼齡醫療資源與服務	36
表五	新北市幼齡身心健康	40
表六	新北市幼齡收托與教育	46
表七	新北市幼齡安全與犯罪	56
表八	新北市幼齡保護通報與服務	66
表九	新北市幼齡福利機構與服務	68
表十	新北市幼齡家庭經濟與生活	72
表十一	新北市各區幼齡指標	74
表十二	六都幼齡指標	84
表十三	國際幼齡指標	88

提要分析





一、幼齡人口

● 新北市兒童人口數及扶幼比皆逐年下降，兒童性比例自100年起亦逐年下降

106年底新北市未滿12歲兒童¹(以下簡稱兒童)人口數為39萬4,080人，較96年底減少9萬3,385人(減幅19.16%)，其中男性20萬4,444人，女性18萬9,636人，觀察96至106年間兒童性比例，大致上維持在108左右，且呈現先升後降，由96年底108.70逐年增加至100年底109.40，其後則逐年下降至106年底107.81，由此可見兒童人口雖男性大於女性，惟100年後性別差距已逐漸和緩，顯示傳統重男輕女的觀念正逐漸改變。

另觀察新北市扶幼比²變化情形，由96年底22.55，逐年下降至106年底16.68，意即每百位青壯年工作人口扶養之幼年人口由22.55位減少至16.68位，顯示少子化現象仍有待改善。

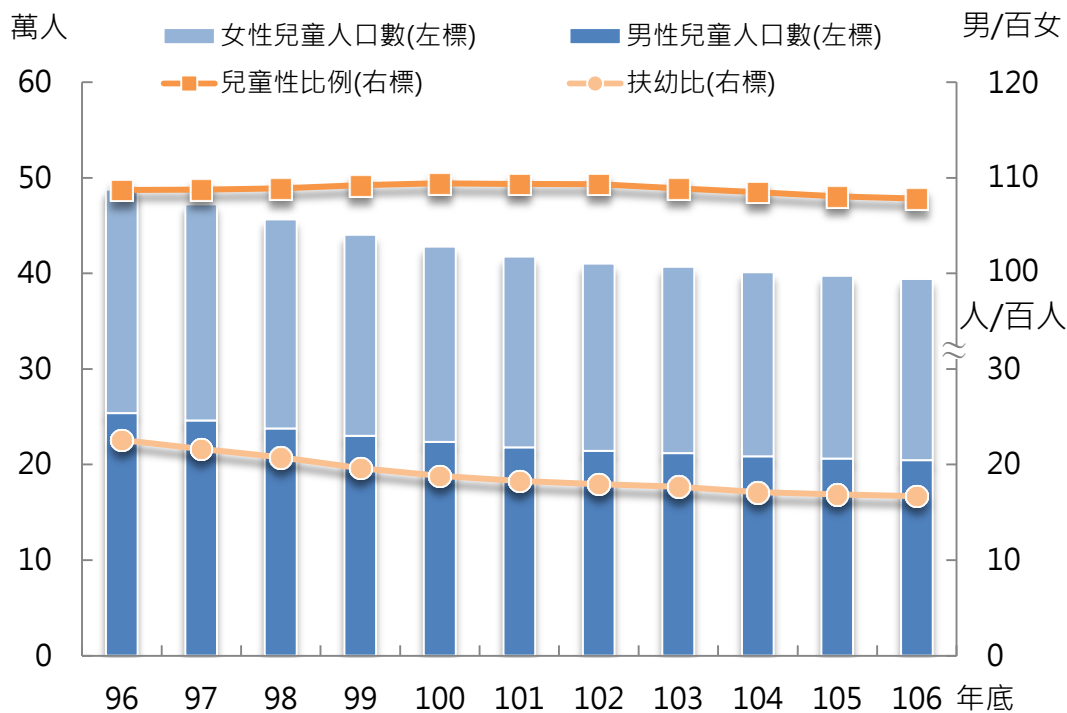


圖1 新北市兒童人口概況

資料來源：內政部戶政司、新北市政府民政局。

¹ 依《兒童及少年福利與權益保障法》規定，兒童係指未滿12歲之人。

² 扶幼比=未滿15歲人口數÷15至64歲人口數×100。



二、原住民族幼齡人口

- 新北市原住民族兒童性比例大致維持在106左右，且無明顯變化趨勢，較整體兒童性比例為低

106年底新北市原住民族兒童人口數為9,238人，較96年底增加110人(增幅1.21%)，其中男性4,777人，女性4,461人，在整體兒童人口數逐年減少的情況下，原住民族兒童人口數仍小幅增加。觀察96至106年間原住民族兒童性比例，大致上維持在106左右，較整體兒童性比例108為低，且無明顯變化趨勢，顯示原住民族兒童人口雖仍男性大於女性，但與整體兒童人口相較，其性別差距較為和緩。

此外，雖96至106年新北市原住民族兒童人口數小幅增加，但同期原住民族扶幼比卻由39.48逐年下降至27.92，且下降幅度大於整體扶幼比下降幅度，惟106年底原住民族扶幼比27.92仍較整體扶幼比16.68高出許多，此一現象顯示由於原住民族之族群認同深化及政府相關政策之推動，致取得原住民族身分者增加，其兒童人口及青壯年人口亦隨之增加，惟兒童人口增加速度不如青壯年人口，故扶幼比呈下降趨勢。

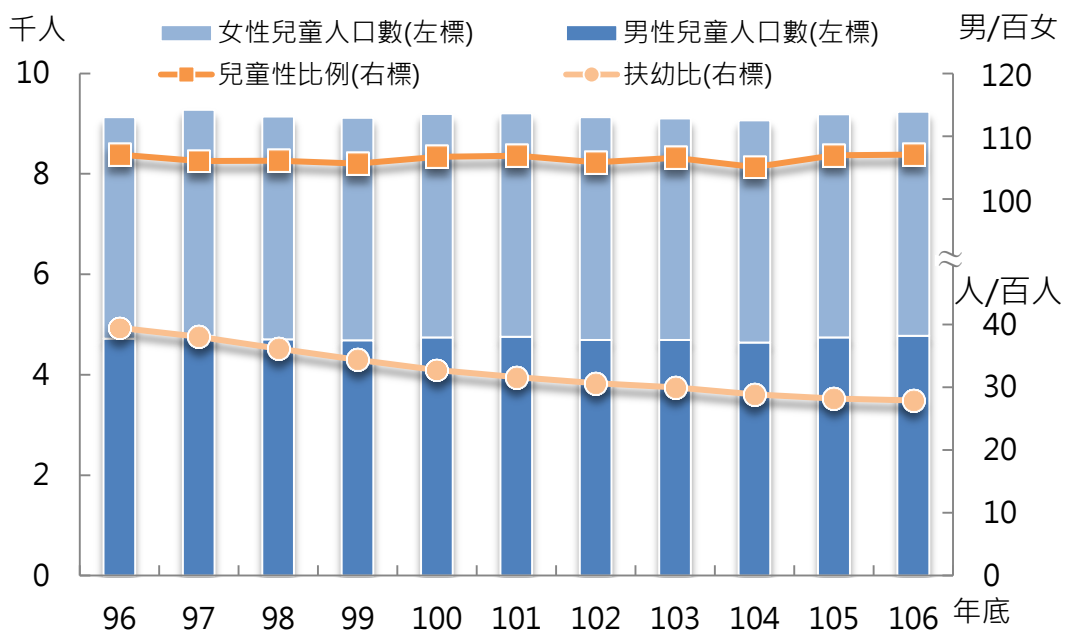


圖2 新北市原住民族兒童人口概況

資料來源：內政部戶政司、新北市政府民政局。



三、幼齡出生與死亡

(一) 新北市粗出生率大致上呈遞減趨勢，出生人口性比例亦逐年下降，至106年已達正常範圍

106年新北市出生人數為3萬1,611人，其中男性1萬6,261人，女性1萬5,350人，分別較96年減少749人(減幅4.40%)及84人(減幅0.54%)；依據衛生福利部國民健康署表示，在自然情況下，出生性別男嬰會略高於女嬰，而出生性比例正常範圍應穩定介在102至106之間，觀察新北市出生人口性比例，由96年110.21逐年下降，至106年為105.93，已達正常範圍，顯示傳統重男輕女的觀念已不復存在。

另觀察新北市粗出生率³，106年為7.94‰，較96年8.58‰下降0.64個千分點，大致上呈遞減趨勢，其中99年逢虎年且98年為孤鸞年結婚人數較少，使得該年粗出生率較低，另100年及101年逢百年結婚潮及龍年生育潮，粗出生率較高。

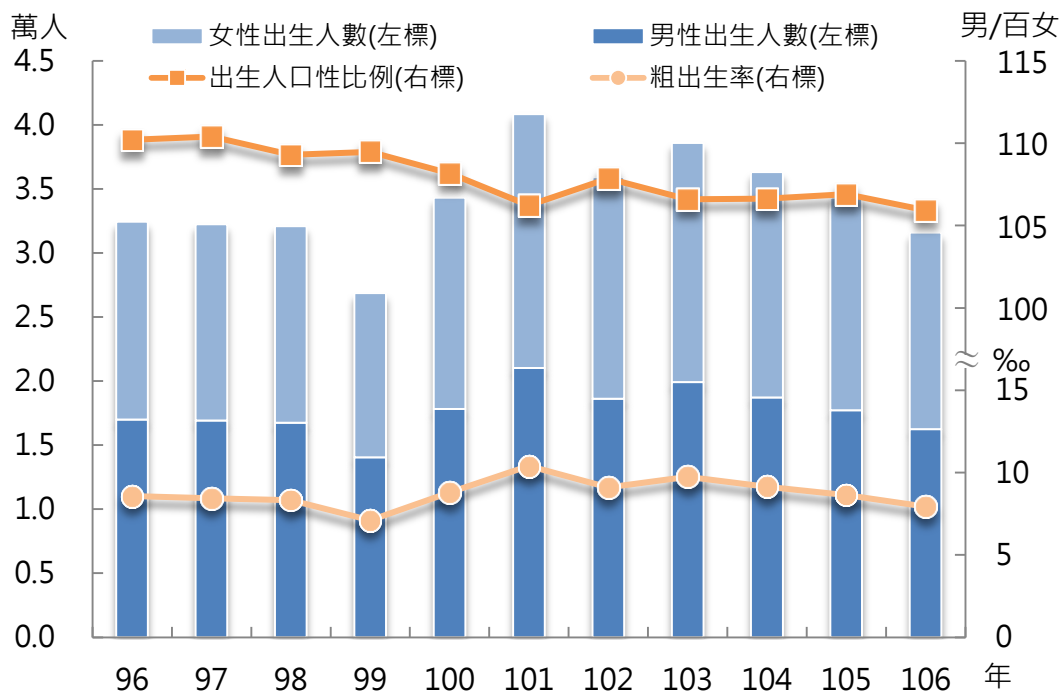


圖3-1 新北市出生人口概況

資料來源：衛生福利部。

³ 粗出生率=出生人數÷年中人口數×1,000‰。



(二) 新北市出生通報活產率約99%左右且水準穩定，惟活產新生兒低出生體重率因產婦高齡化而逐年提高

105年新北市出生通報數⁴3萬7,324人，其中活產數為3萬6,877人，包括男性1萬9,087人，女性1萬7,790人，分別較96年減少626人(減幅3.18%)及314人(減幅1.73%)，觀察96至105年間新北市活產數變化情形，大致與出生人數變動情形一致。

另觀察新北市活產率，大約維持在99%左右，且無明顯變動，顯示由於醫療水準之發達，活產率不僅高且穩定；至於活產新生兒低出生體重率⁵則呈逐年增加，由96年7.32%增加至105年9.49%，究其原因可能是由於產婦高齡化，早產比率提高所致，此一現象突顯了適齡婚育之重要性。

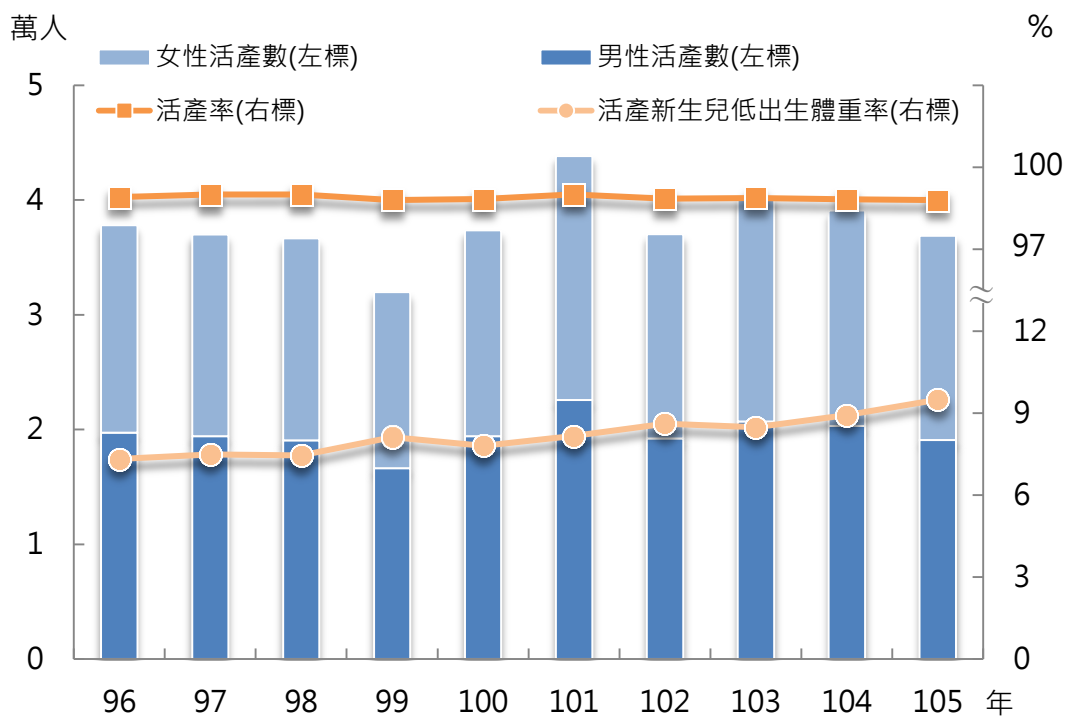


圖3-2 新北市出生通報活產概況

資料來源：衛生福利部。

⁴ 係指產婦現住地為新北市之資料。

⁵ 活產新生兒低出生體重率=出生體重未滿 2,500 公克之活產數÷總活產數×100%。



(三) 新北市未滿15歲事故傷害死亡率低於整體事故傷害死亡率，惟其中0至4歲之死亡率略高於5至14歲之死亡率

106年新北市未滿15歲事故傷害死亡人數⁶為18人，較96年減少10人(減幅35.71%)，其中0至4歲11人，5至14歲7人，分別較96年減少7人(減幅38.89%)及3人(減幅30.00%)，由於事故傷害通常係屬突發性事件，故其死亡人數並無明顯變化趨勢，96至106年間新北市事故傷害死亡人數大致介於10至30人之間。

根據衛生福利部統計，多年來事故傷害高居兒童死亡原因的第1位，106年新北市事故傷害死亡率⁷為每十萬人19.2人，其中0至4歲為每十萬人6.7人，5至14歲為每十萬人2.1人，均低於新北市整體事故傷害死亡率，顯示相對於成年人常會接觸到危險的事務，兒童生活較為單純且受家長保護，事故傷害死亡率相對較低，惟其中0至4歲事故傷害死亡率較5至14歲為高，因此，對於沒有自我保護能力的0至4歲幼兒，照顧者之責任相對較重，尤其是從剛學會走路到上小學前，更須加以注意避免意外事故的發生，而造成終生的遺憾。

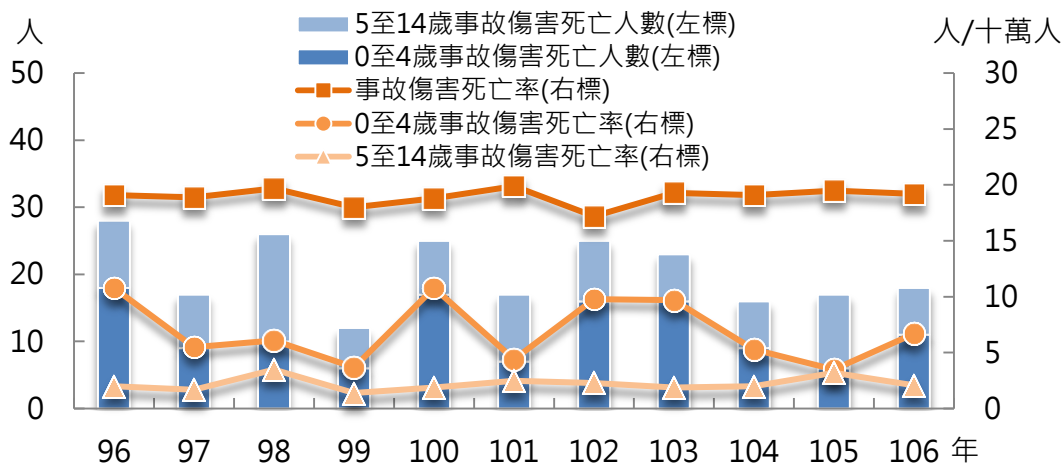


圖3-3 新北市未滿15歲事故傷害死亡概況

資料來源：衛生福利部。

⁶ 係以五歲年齡組統計，故以未滿15歲觀察兒童事故傷害死亡情形。

⁷ 事故傷害死亡率=事故傷害死亡人數÷年中人口數×100,000。



四、幼齡醫療資源與服務

● 新北市兒童相關診所家數以牙醫一般科最多，且兒童牙齒塗氟服務利用率大幅提升

106年底新北市兒童相關診所家數為1,763家，較101年底增加71家(增幅4.20%)，其中以牙醫一般科1,095家(占62.11%)最多，其次分別為兒科234家(占13.27%)、耳鼻喉科208家(占11.80%)、眼科113家(占6.41%)及婦產科113家(占6.41%)；與101年底相較，各科中以牙醫一般科增加71家最多，以耳鼻喉科增幅7.77%最大。

齲齒是兒童最常見且嚴重的口腔疾病，為改善兒童齲齒的情形，新北市政府積極向家長或照護者宣導應重視兒童潔牙，及推廣定期塗氟，觀察新北市兒童牙齒塗氟服務利用率⁸由97年10.64%大幅提升至106年41.86%，增加31.22個百分點，顯示家長對於兒童牙齒保健之觀念已明顯反轉。

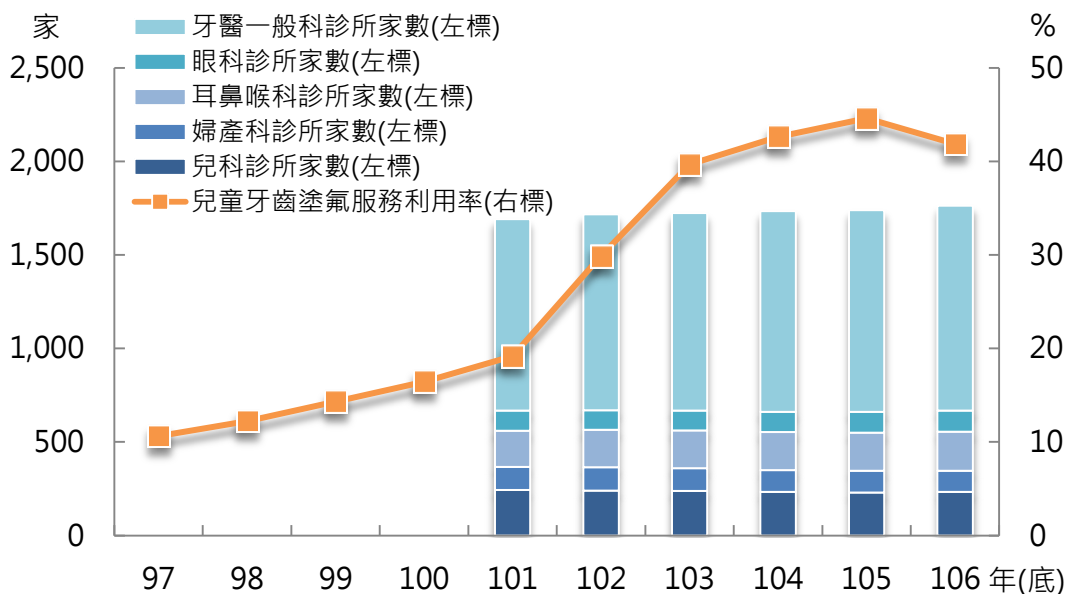


圖4 新北市兒童相關診所及牙齒塗氟概況

資料來源：衛生福利部。

⁸ 兒童牙齒塗氟服務利用率=接受兒童牙齒塗氟服務數÷應接受兒童牙齒塗氟服務數×100%。兒童牙齒塗氟服務每半年1次之補助對象自102年6月1日起由未滿5歲兒童擴大至未滿6歲兒童。



五、幼齡身心健康

(一) 新北市發展遲緩兒童通報個案人數呈成長趨勢，其早期療育服務類別以醫療院所療育最多

兒童發展遲緩的原因很多，但透過早期療育的介入，可減輕兒童的發展遲緩現象，甚至可經過早期療育而趕上，以減少該現象對家庭及社會的負擔。106年新北市發展遲緩兒童早期療育服務通報個案人數為3,601人，其中男性2,513人，女性1,088人，分別較96年增加1,161人(增幅85.87%)及494人(增幅83.16%)，顯示透過相關單位積極發現通報，愈來愈多發展遲緩兒童及其家庭得以接受早期療育服務。

目前新北市政府針對發展遲緩兒童有提供醫療院所療育、到宅療育、日間療育、時段療育(含定點療育)及其他療育等服務，且所產生的相關費用，得申請補助以減少接受服務之障礙並減輕家庭經濟負擔。106年接受新北市發展遲緩兒童早期療育服務達1萬2,723人次，其中以醫療院所療育1萬160人次最多，占八成左右，整體服務量較96年增加9,616人次(增幅309.49%)，顯示愈來愈多發展遲緩兒童受惠並能及早接受適當療育。

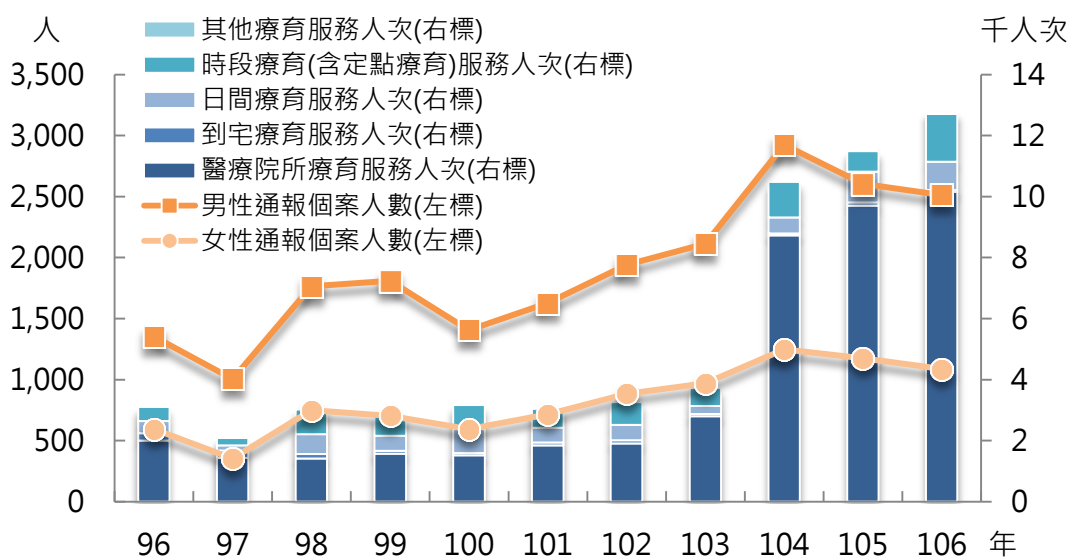


圖5-1 新北市發展遲緩兒童早期療育服務概況

資料來源：衛生福利部。



(二) 新北市兒童身心障礙者以男性居多，惟減幅以女性較高

106年底新北市兒童身心障礙者人口數為4,815人，較96年底減少413人(減幅7.90%)，其中男性為3,258人，女性為1,557人，分別較96年底減少54人(減幅1.63%)及359人(減幅18.74%)，顯示歷年來新北市兒童身心障礙者均以男性居多，惟減幅以女性較高。

若觀察新北市兒童身心障礙者占兒童人口比率，106年底為1.22%，較96年底1.07%，增加0.15個百分點；與全市整體身心障礙者占總人口比率(4.17%)相較，兒童身心障礙者所占比率相對較低。兒童身心障礙者可分為學齡前階段及學齡階段，學齡前階段可能因先天的發展遲緩因素，須早期發現及連結早期療育資源，使其得到良好的照顧及健全的身心發展；學齡階段則主要透過學校依身心狀況及能力的不同，接受相關一般教育或特殊教育。此外，市府另提供身心障礙幼兒學費補助，期能減緩育兒壓力，提供友善教育環境之目的。

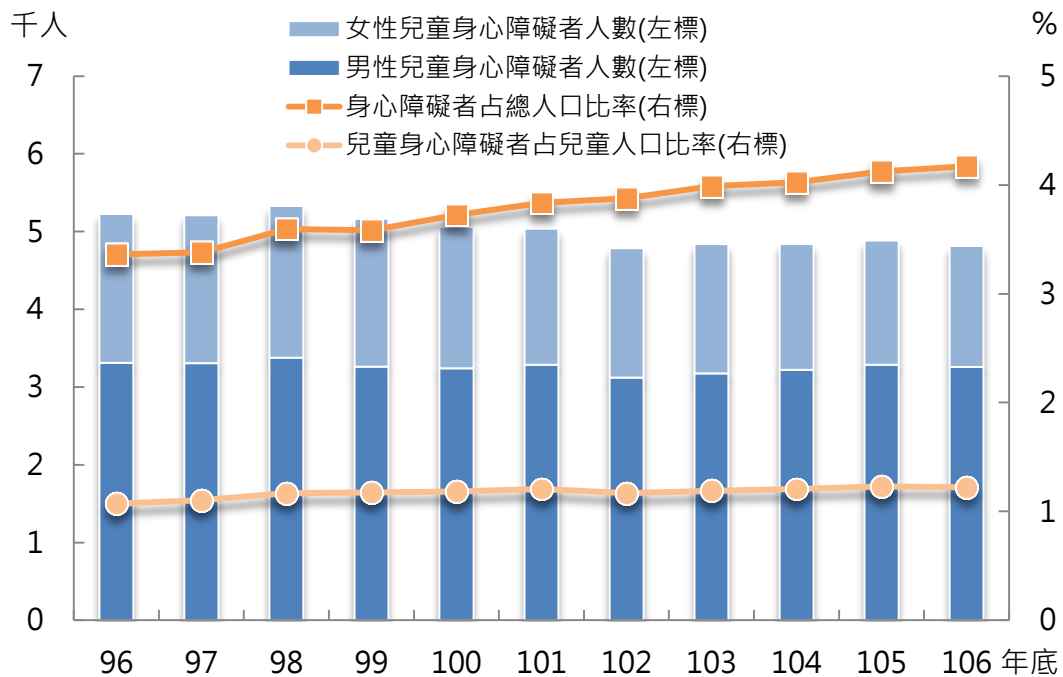


圖5-2 新北市兒童身心障礙者概況

資料來源：衛生福利部。



六、幼齡收托與教育

(一) 新北市政府致力於提供平價且優質的托育服務，公辦民營托嬰中心所數及占比皆逐年提升

隨著社會結構變遷，雙薪家庭的普及，幼兒收托服務需求愈來愈高，100年以前托育機構包括托嬰中心及托兒所，分別收托未滿2歲及2至5歲學齡前幼兒，惟自101年起托兒所改制為幼兒園⁹。106年底新北市托嬰中心所數達189所，較101年底增加117所(增幅162.50%)，其中公辦民營為51所，占總托嬰中心所數26.98%，較101年底所占比率15.28%，增加11.70個百分點，究其原因係由於新北市政府致力於推動托育公共化，提供平價且優質的托育服務。

此外，隨著托嬰中心所數提升，新北市托嬰中心收托人數亦由101年底1,590人增加至106年底6,387人，5年來成長超過3倍，從托嬰中心所數及其收托人數觀察，可發現新北市托育機構及其服務日趨完備。

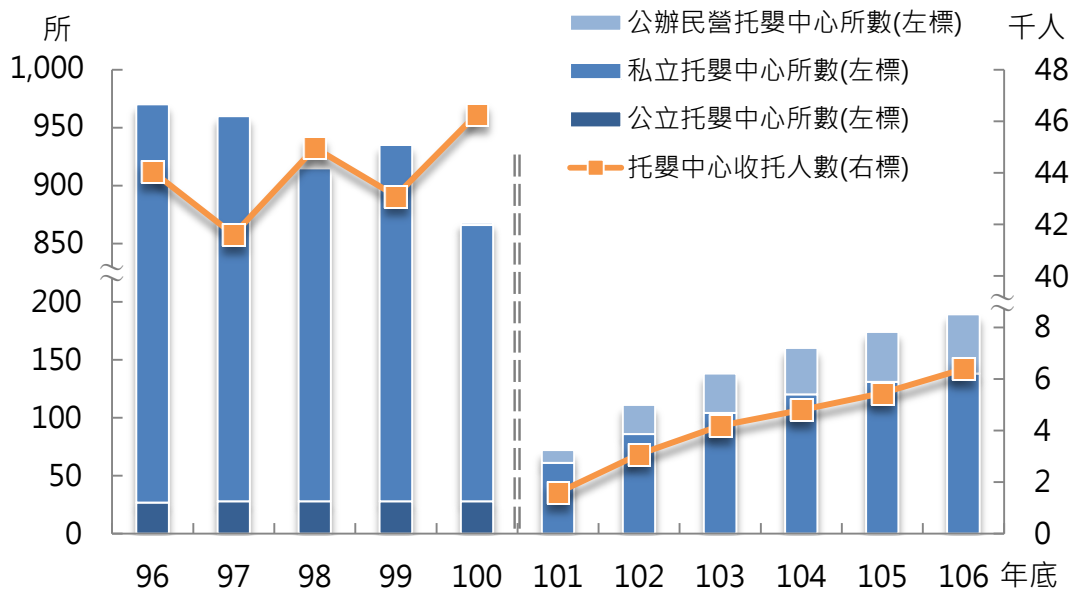


圖6-1 新北市托嬰中心概況

資料來源：衛生福利部。

附註：100年以前含托兒所資料。

⁹ 配合《幼兒教育及照顧法》自101年1月1日開始施行。



(二) 新北市領有合格保母人員技術士發證數及居家托育服務收托幼兒數近2年均呈現成長

幼兒收托服務提供者除托嬰中心外，居家保母亦是一大服務提供者，106年新北市經測驗領有合格保母人員技術士發證數¹⁰1,173張，其中以女性1,146張居多，占九成以上；而保母人員技術士技能檢定雖能維護保母人員服務所需之基本標準，但考量實際收托幼兒者未必具有證照，若將保母執業資格訂定過高，恐產生保母地下化現象，因此《兒童及少年福利與權益保障法》第26條¹¹規定，居家式托育服務¹²提供者之資格採取證照、學歷、訓練三軌並行，且應向各市縣主管機關辦理登記。106年底新北市領有居家托育服務登記證書之托育人員，其收托幼兒數為8,427人，其中男性4,401人，女性4,026人，分別較105年底增加188人(增幅4.46%)及172人(增幅4.46%)。

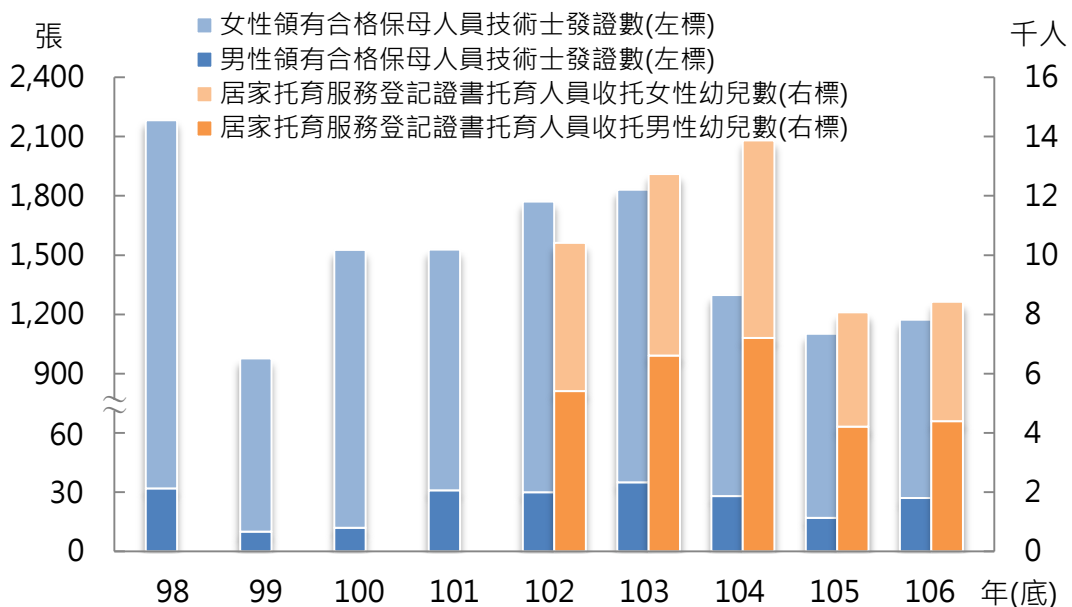


圖6-2 新北市居家式托育服務概況

資料來源：勞動部、衛生福利部。

¹⁰ 係指在當年測驗取得技術士證者之資料。

¹¹ 100年11月30日修正公布，並於公布3年後(103年12月1日)施行。

¹² 由兒童三親等內親屬以外之人員，於居家環境中提供收費之托育服務。



(三) 新北市幼兒園幼生數男性略高於女性，且入園人數逐年增加

配合《幼兒教育及照顧法》¹³施行，101學年度起幼稚園及托兒所走入歷史，取而代之的是整合後之幼兒園，提供2歲至入國民小學前幼兒教育及照顧服務。106學年度新北市幼兒園幼生數為8萬1,348人，其中男性4萬2,357人，女性3萬8,991人，分別較101學年度增加4,345人(增幅11.43%)及4,891人(增幅14.34%)；顯示近年來幼兒園幼生數在少子化的趨勢下仍逆勢成長，究其原因係由於百年結婚潮及龍年生育潮，導致100至101年的嬰兒出生數大幅提升，而隨著該期間出生之幼兒入園，幼兒園幼生數亦隨之增加。

此外，為減輕家長育兒負擔，100學年度起我國全面實施「5歲幼兒免學費教育計畫」，進一步觀察新北市滿5足歲至入國民小學前幼兒入園率，106學年度為95.97%，較104學年度之95.58%，增加0.39個百分點。

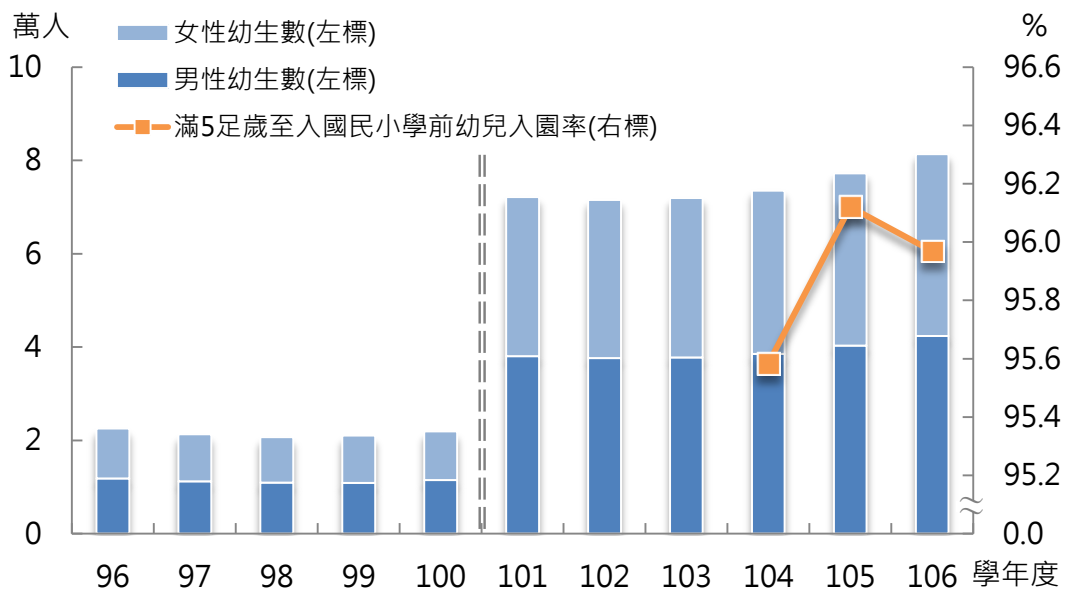


圖6-3 新北市幼兒(稚)園幼生入園概況

資料來源：教育部。

附註：100學年度以前為幼稚園資料，101學年度起為幼兒園資料。

¹³ 自 101 年 1 月 1 日開始施行。



(四) 新北市國民小學學生數逐年下滑，輟學情形則已有改善

106學年度新北市國民小學學生數為19萬2,321人，其中男性1萬366人，女性9萬1,955人，分別較96學年度減少4萬8,007人(減幅32.36%)及4萬5,947人(減幅33.32%)，呈逐年下滑趨勢；而觀察近10年學生之性比例變化情形，呈現先升後降的趨勢，由96學年度之107.59逐年提升，至102學年度達到高峰(110.23)後開始下降，至106學年度為109.15。

再觀察新北市國民小學粗在學率¹⁴，106學年度為100.26%，較96學年度之101.24%，減少0.98個百分點，惟仍維持在100%以上；另106學年度輟學率¹⁵為0.04%，較96學年度0.09%，減少0.05個百分點，顯示在新北市政府成立「高關懷青少年通報中心」及相關輔導措施之努力下，國民小學學生輟學情形已有改善。

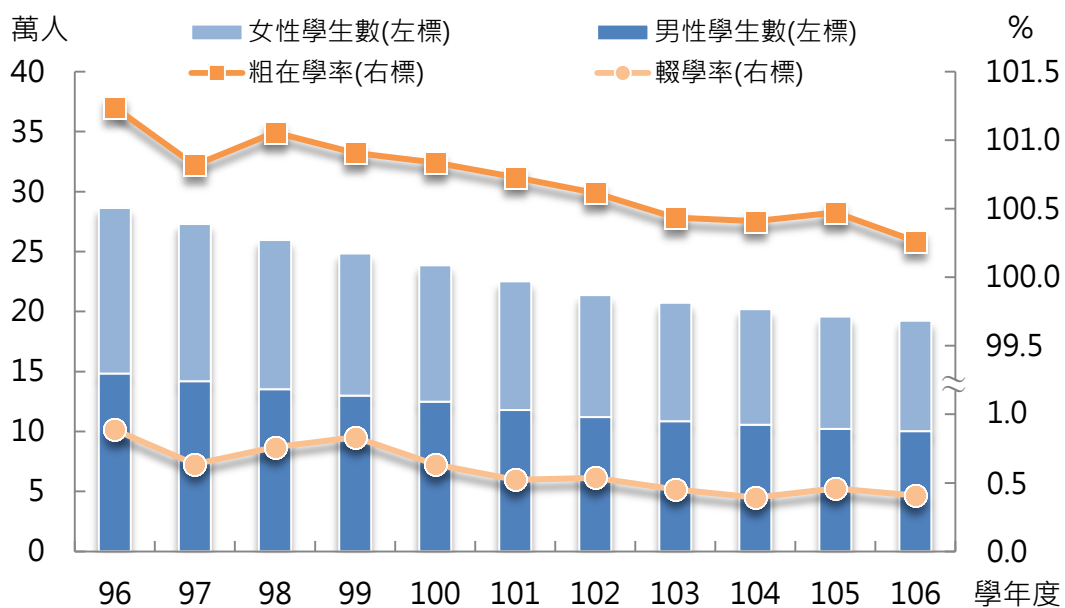


圖6-4 新北市國民小學學生在學概況

資料來源：教育部。

¹⁴ 國民小學粗在學率=國民小學(含特教及補習學校)學生數÷6至11歲人口數×100%，因提早或延後入學及跨縣市就讀，爰該數值有可能大於100%。

¹⁵ 輟學率=該學年輟學人數÷該學年學生數×100%。



七、幼齡安全與犯罪

(一) 新北市兒童失蹤人口發生數及尋獲數自100年起皆逐年下降，且尋獲比率高達九成左右

106年新北市兒童失蹤人口發生數為154人，較96年減少168人(減幅52.17%)，其中男性94人(占61.04%)、女性60人(占38.96%)，而同期間兒童失蹤人口尋獲數¹⁶亦隨之下滑，自315人降為152人，減幅51.75%；觀察歷年兒童失蹤情形，發生數及尋獲數自100年起皆逐年下降。

再觀察新北市兒童失蹤人口尋獲比率¹⁷，106年為98.70%，較96年97.83%，增加0.87個百分點，且自96年起，尋獲比率皆高達九成左右，其中98年、100至102年及104年因尋獲以前年度失蹤人口，尋獲比率更高於100%。

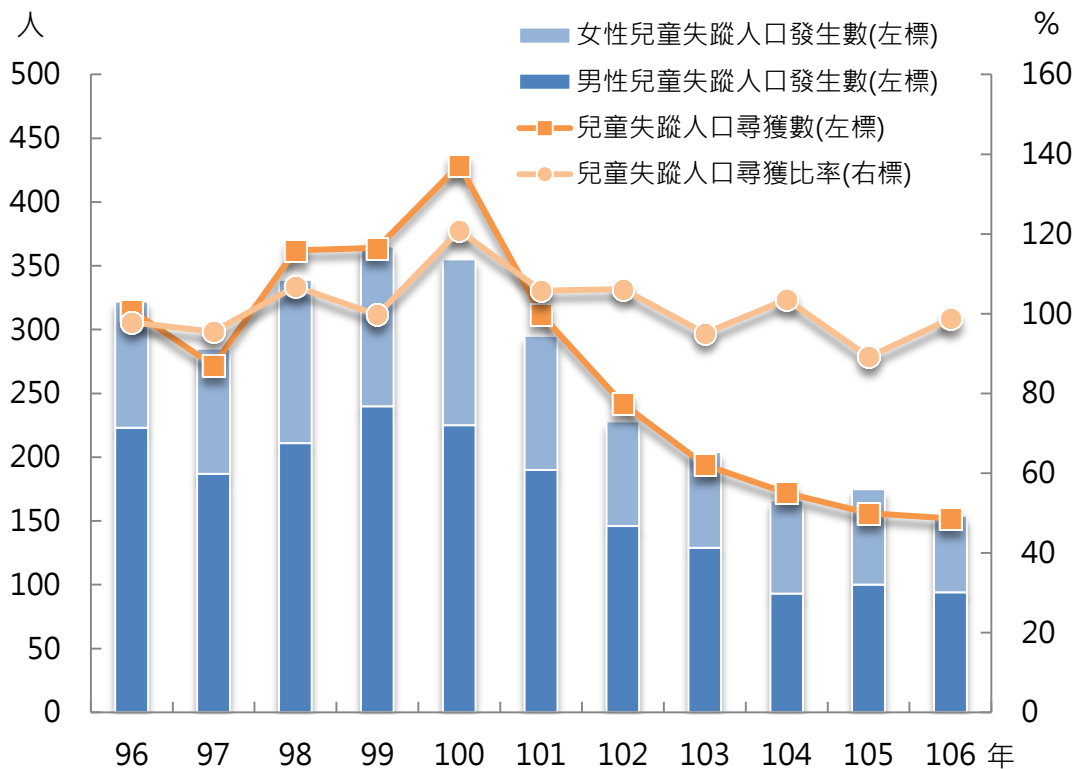


圖7-1 新北市兒童失蹤概況

資料來源：內政部警政署。

¹⁶ 尋獲數含尋獲以前年度失蹤人口數。

¹⁷ 尋獲比率=尋獲數÷發生數×100%。



(二) 新北市兒童性侵害案件被害人人數女性多於男性，惟女性占比逐年減少

106年新北市兒童性侵害案件被害人人數為77人，其中男性20人，女性57人，分別較96年增加4人(增幅25.00%)及減少30人(減幅34.48%)，觀察歷年兒童性侵害案件被害人性別，均為女性多於男性，惟女性被害人占比由96年84.47%大幅下降至106年74.03%，減少10.44個百分點，顯示在先天生理差異下，女性雖仍屬弱勢，但在提升女性自我保護意識等相關政策推動下，女性被害人有逐漸減少的趨勢。

再觀察歷年新北市整體與兒童性侵害案件被害人口率¹⁸，0至5歲兒童性侵害案件被害人口率均低於整體，而6至11歲則均高於整體，由於兒童最主要的生活場所不外乎家庭及學校，為了降低兒童性侵害案件發生，更需要家庭、學校以及社會共同努力防範，避免兒童單獨身處高風險環境，並幫助兒童從小即建立人身安全自我保護的觀念。

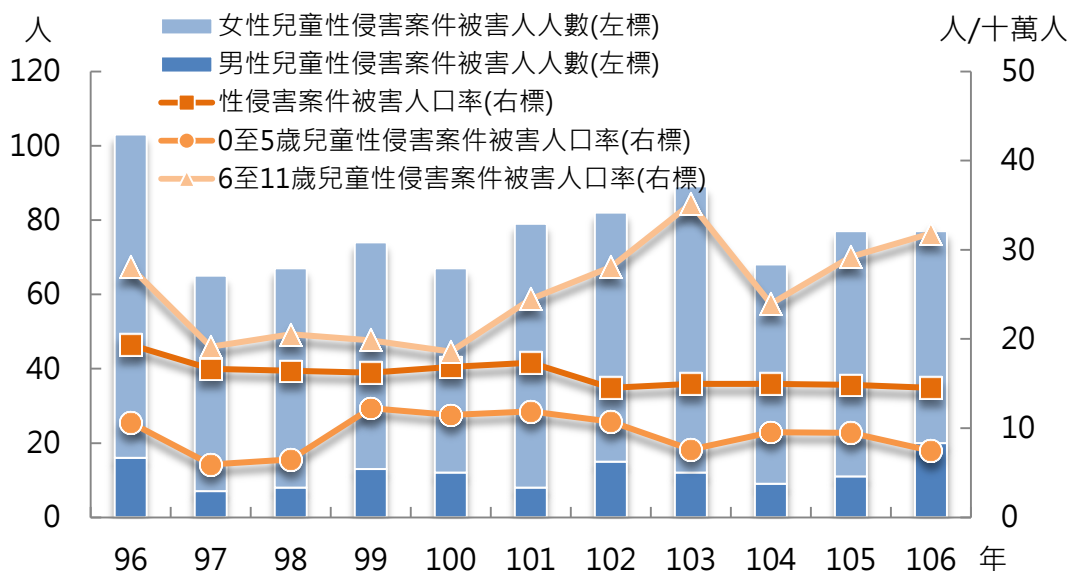


圖7-2 新北市兒童性侵害案件被害概況

資料來源：內政部警政署。

¹⁸ 被害人口率=被害人人數÷年中人口數×100,000。



(三) 新北市兒童刑事案件嫌疑犯自101年起呈現下滑趨勢，且兒童刑事案件犯罪人口率均低於新北市整體刑事案件犯罪人口率

106年新北市兒童刑事案件嫌疑犯人數為71人，其中男性59人，女性12人，分別較96年減少28人(減幅32.18%)及2人(減幅14.29%)，觀察歷年兒童刑事案件嫌疑犯人數，自101年起呈下滑趨勢，至106年其降幅約六成，顯示兒童犯罪情形均已漸趨緩和。

若以犯罪人口率¹⁹觀察，106年新北市兒童刑事案件犯罪人口率，0至5歲為每十萬人0.50人，6至11歲為每十萬人35.95人；與新北市整體刑事案件犯罪人口率相較，0至5歲及6至11歲兒童刑事案件犯罪人口率均低於整體。

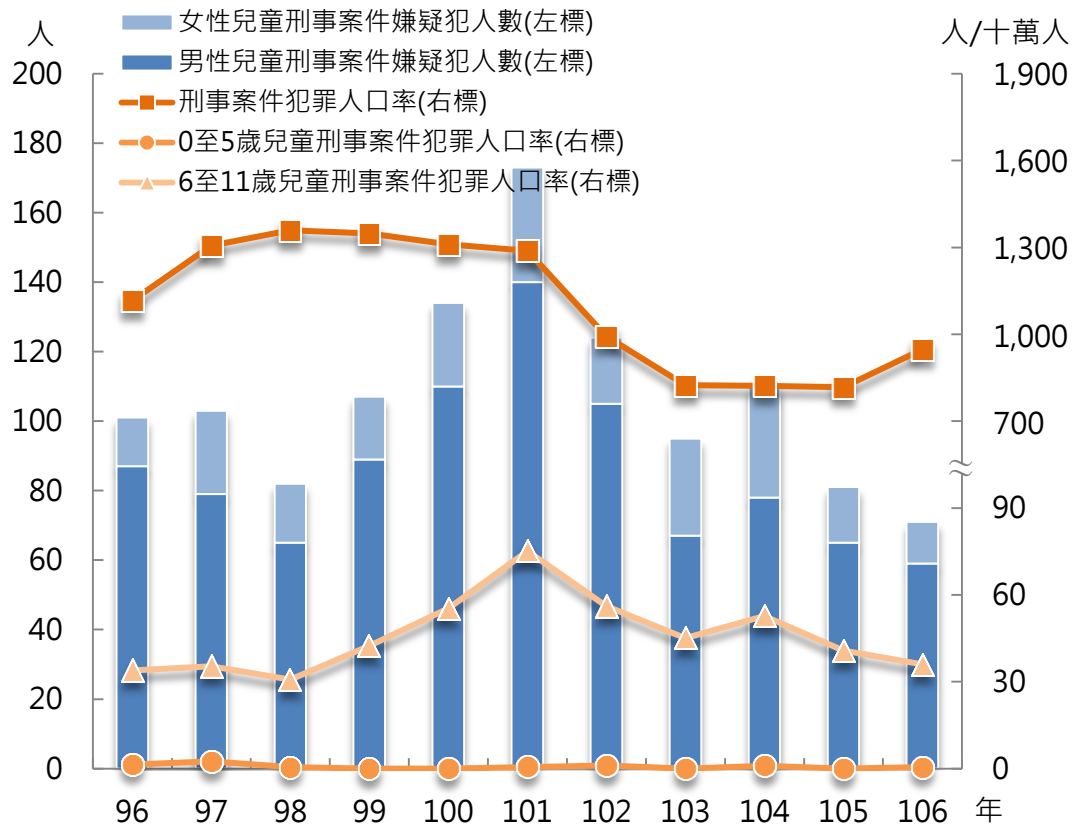


圖7-3 新北市兒童刑事案件犯罪概況

資料來源：內政部警政署。

¹⁹ 犯罪人口率=嫌疑犯人數÷年中人口數×100,000。



八、幼齡保護通報與服務

● 新北市政府積極挖掘潛在須兒少保護之個案，致兒少保護通報件數逐年增加

106年新北市兒童及少年(以下簡稱兒少)保護通報件數為1萬467件，較96年增加5,991件(增幅133.85%)，其中責任通報²⁰8,674件，一般通報²¹1,793件，分別較96年增加6,144件(增幅242.85%)及減少153件(減幅7.86%)；上述分析可發現兒少保護通報件數增加係因責任通報大幅成長所致，而責任通報大幅成長則係由於新北市政府致力於推動兒少司法早期鑑定及早期介入，結合各責任通報人員之專業，積極挖掘潛在須兒少保護之個案所致。續觀兒少保護處理安置人次，96至102年間變動不大，而自102年起則呈逐年遞減，顯示新北市政府兒少保護執行頗有成效，實際需要處理安置情形已逐漸減少。

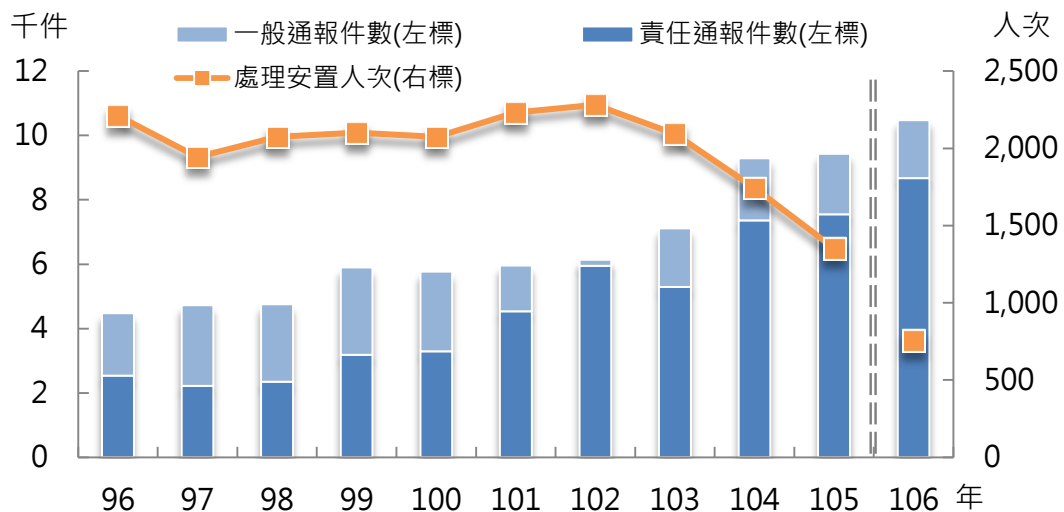


圖8 新北市兒童及少年保護通報及處理安置概況

資料來源：衛生福利部。

附註：106年起兒童及少年保護處理安置人次僅列計家內案件。

²⁰ 由醫事人員、社會工作人員、教育人員、保育人員、教保服務人員、警察司法人員、移民業務人員、戶政人員、村(里)幹事及其他執行兒童少年福利業務人員所通報者。

²¹ 由父或母、親友、案主主動求助、村里長、鄰居及社會人士，以及其他等通報來源通報者。



九、幼齡福利機構與服務

(一) 106年底新北市兒少福利機構為20所，其中安置及教養機構現有收容人數及福利服務中心服務人次均以男性居多

106年底新北市兒少福利機構為20所，較96年底增加7所(增幅53.85%)，其中安置及教養機構由5所(私立4所、公設民營1所)增加至7所(私立5所、公設民營2所)，福利服務中心由8所(均為公立)增加至13所(公立10所、公設民營3所)。

再觀察新北市兒少福利機構服務情形，106年底安置及教養機構收容人數為165人，較96年底減少37人(減幅18.32%)，收容人性別分別為男性104人，女性61人，以男性居多；至106年福利服務中心服務量為7萬6,384人次，較96年增加3萬8,483人次(增幅101.54%)，服務對象性別分別為男性4萬1,772人次，女性3萬4,612人次，亦以男性居多。

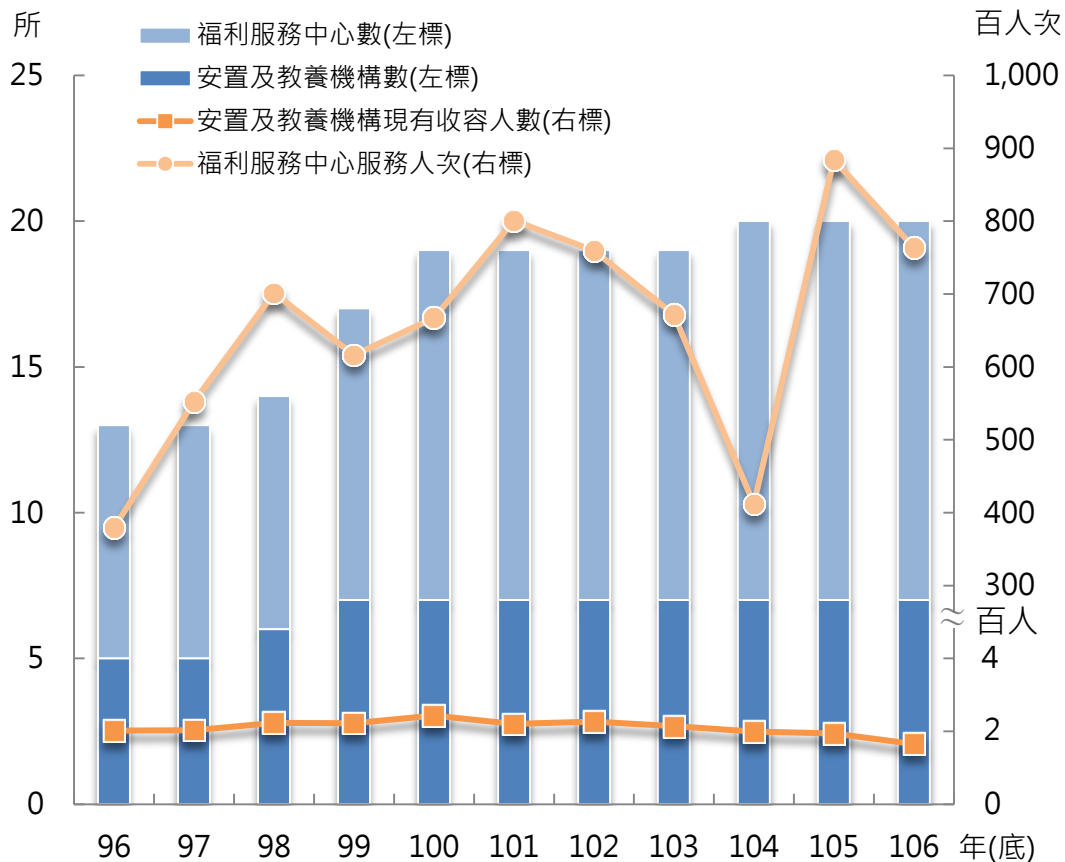


圖9-1 新北市兒童及少年福利機構概況

資料來源：衛生福利部。



(二) 新北市弱勢兒少總扶助人次及扶助金額皆逐年成長，各項扶助措施中以「生活扶助」受益者及扶助金額最多

新北市政府提供弱勢兒少「生活扶助」、「醫療補助」、「托育補助或津貼」及「緊急生活扶助」等扶助，106年總扶助人次為33萬1,234人次，總扶助金額為6億8,439萬元，分別較96年增加21萬471人次及5億1,304萬元，呈逐年成長趨勢。

106年新北市弱勢兒少各項扶助措施中以「生活扶助」31萬2,755人次、6億2,201萬元最多，其次依序為「緊急生活扶助」8,173人次、2,314萬元，「托育補助或津貼」6,536人次、1,415萬元，「醫療補助」3,770人次、補助金額2,510萬元；若以平均每人次扶助金額觀察，則以醫療補助平均每人次6,657元最高，生活扶助1,989最低。

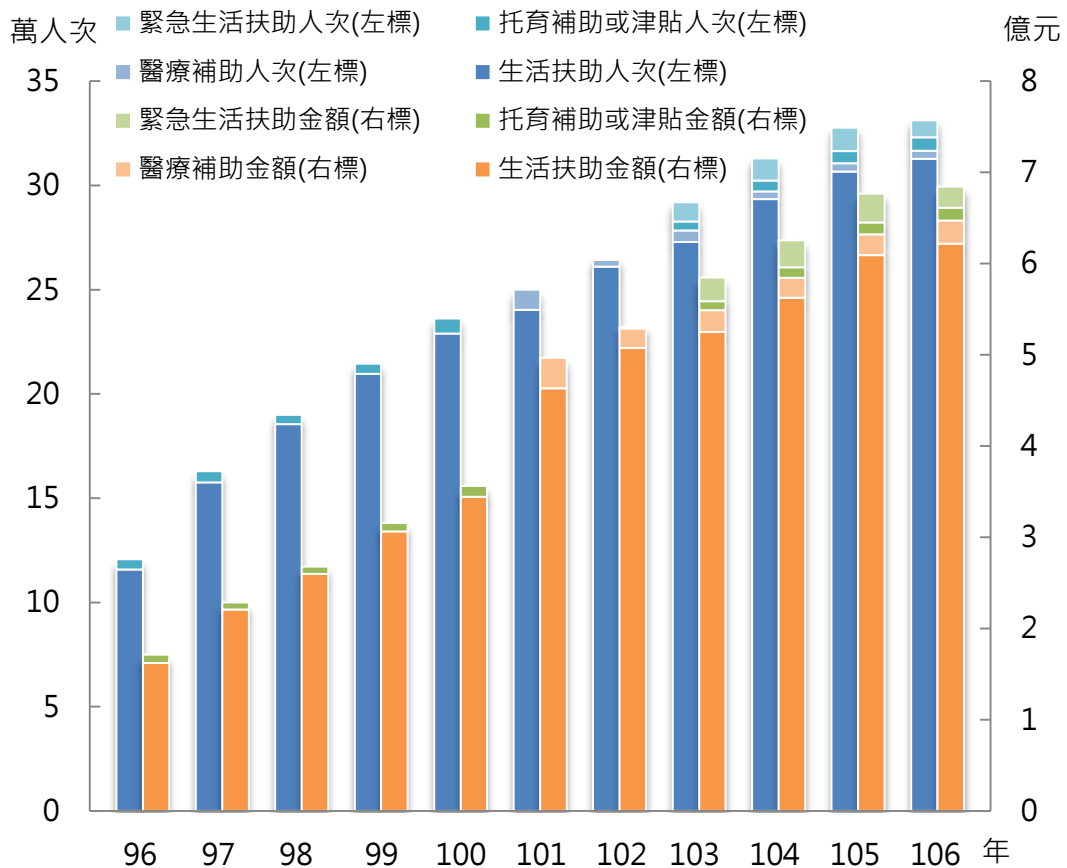


圖9-2 新北市弱勢兒童及少年扶助概況

資料來源：衛生福利部。



十、幼齡家庭經濟與生活

(一) 新北市兒童低收入戶人數自101年起逐年下降，且女性減少幅度略高於男性

106年底新北市兒童低收入戶²²人數為6,335人，其中男性為3,275人，女性為3,060人，分別較100年底減少1,581人(減幅32.56%)及1,569人(減幅33.90%)，顯示新北市兒童低收入戶人數為男性高於女性，但減少幅度則女性略高於男性；另觀察新北市兒童低收入戶人數變化情形，由於100年7月1日起放寬低收入戶的認定門檻，101年底兒童低收入戶人數略微增加，但自101年後皆呈逐年下降趨勢。

若觀察新北市兒童低收入戶人數占兒童人口比率，106年底為1.68%，較100年底2.29%，減少0.61個百分點，與整體低收入戶占總人口比率相較(106年1.10%、100年1.26%)，兒童低收入戶人數所占比率相對較高，惟其減少幅度0.61個百分點較整體減少幅度0.16個百分點為高。

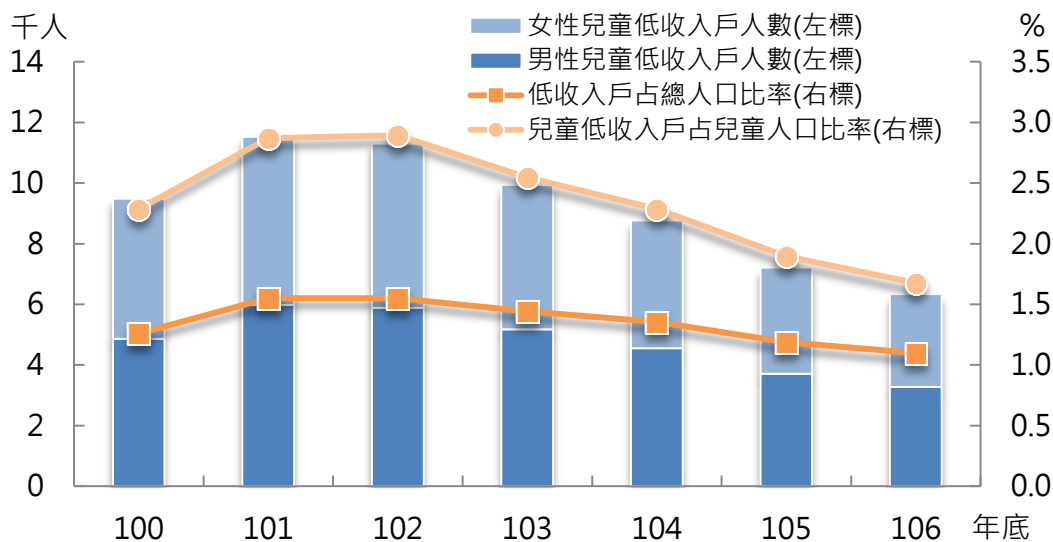


圖10-1 新北市兒童低收入戶概況

資料來源：衛生福利部。

²² 低收入戶認定標準係該戶內平均每人每月收入低於最低生活費，且家庭財產未超過一定金額者。另配合《社會救助法》修正，100年7月1日起最低生活費由平均每人消費支出的60%改為每人可支配所得中位數的60%。



(二) 新北市政府社會局所轄兒童志工人數大幅成長，其中以女性居多，惟男性成長幅度較高

106年底新北市政府社會局所轄兒童志工人數為158人，其中男性為66人，女性為92人，分別較96年底增加62人(增幅1,550.00%)及76人(增幅475.00%)，顯示歷年來新北市兒童志工人數大幅成長，且其中皆以女性居多，惟男性成長幅度較高。

另為增進學生認識自己、關心他人、關懷生活環境及參與公共事務的意願與熱忱，新北市政府於101年8月訂定「新北市政府教育局推展學校服務學習實施要點」，凡新北市所屬各級學校得配合其特性與基礎，規劃辦理各項非屬政治性、宗教性、商業性或營利性之非報酬性服務學習活動，提供學生回饋學校、社區及社會之機會；觀察新北市政府社會局所轄兒童志工變動情形，101年底較100年底大幅成長，雖102年略微減少，但103年起即快速增加，且兒童志工占總志工比率亦由96年底0.16%成長至106年底0.36%，增加0.20個百分點，顯示新北市推廣兒童志願服務，已獲得成效。

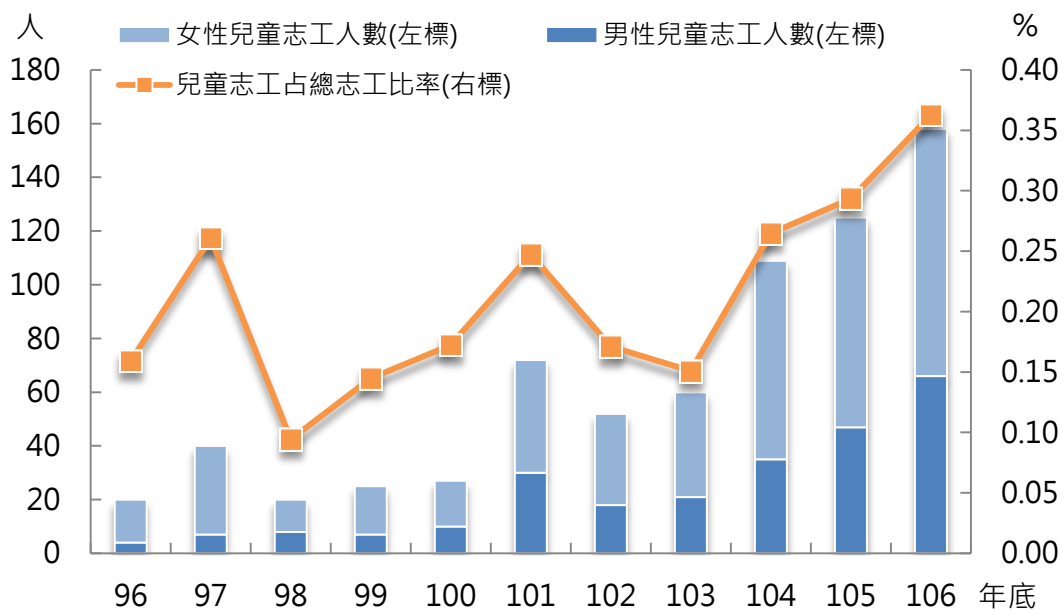


圖10-2 新北市政府社會局所轄兒童志工概況

資料來源：衛生福利部。



十一、各區幼齡指標

- 106年底新北市各區扶幼比以林口區24.31最高，平溪區9.67最低，且與市中心距離愈近之地區扶幼比愈高

106年底新北市各區扶幼比中，以林口區24.31最高，其次為烏來區20.58，而最低者則為平溪區9.67；從各區扶幼比之差異可發現，林口區因有許多新建案集合住宅社區林立，人口逐漸移入，伴隨著幼年人口增加，使其扶幼比居新北市之冠，而烏來區則與林口區恰好相反，其幼年人口遠低於各區平均值，然該區青壯年人口外流更為嚴重，故其扶幼比反而僅次於林口區；整體而言，與市中心距離愈近之地區扶幼比愈高。

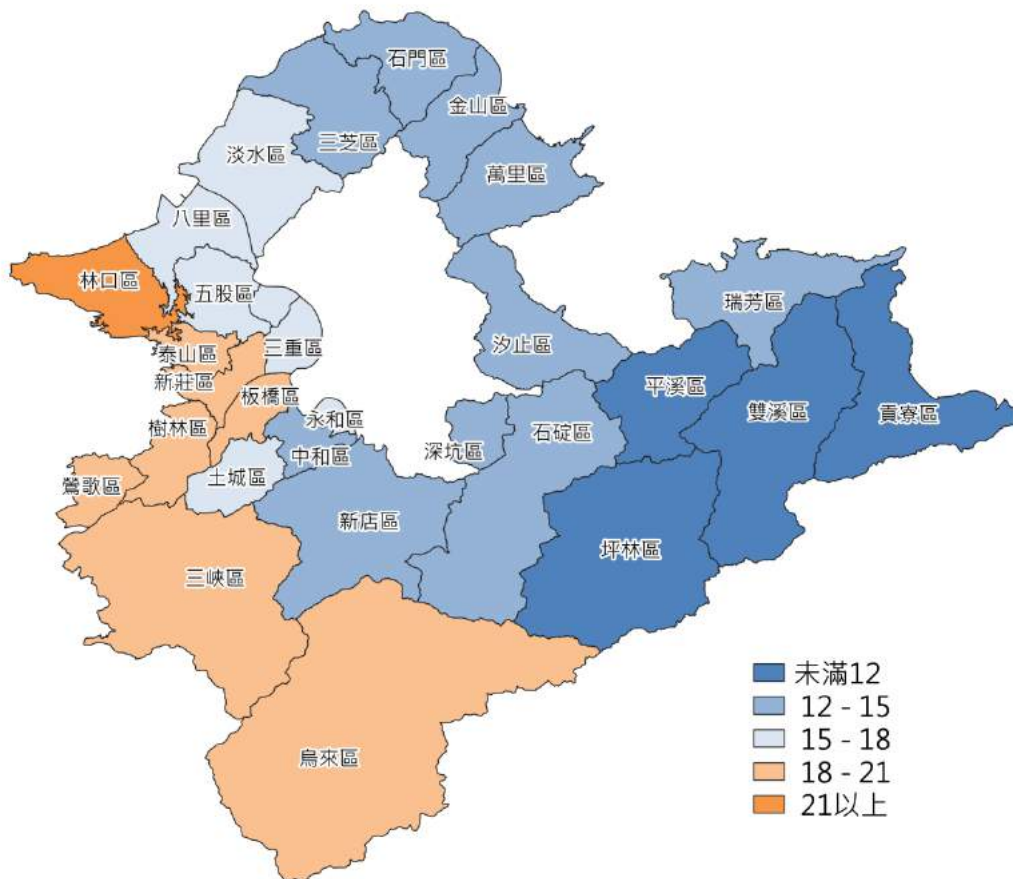


圖11 106年底新北市各區扶幼比

資料來源：內政部戶政司、新北市政府民政局。



十二、六都幼齡指標

- 106年底新北市出生人數3萬1,611人居六都之冠，而扶幼比則居六都第5，僅高於高雄市

106年六都出生人數以新北市3萬1,611人最多，其次依序為臺北市2萬5,042人、臺中市2萬4,338人、桃園市2萬3,356人、高雄市2萬260人及臺南市1萬3,773人；在扶幼比方面，以桃園市20.47最高，其次依序為臺中市19.79、臺北市19.73、臺南市16.92、新北市16.68及高雄市16.48。觀察106年新北市出生人數雖居六都之冠，但扶幼比卻居六都第5，僅高於高雄市。為改善少子化現象，新北市政府首創好孕專車及公共托育中心，並發放生育獎勵金、育兒津貼及保母托育費用補助，同時廣設哺乳室及輔導企業提供托兒設施或措施，為市民打造一個友善生育及育兒的環境。

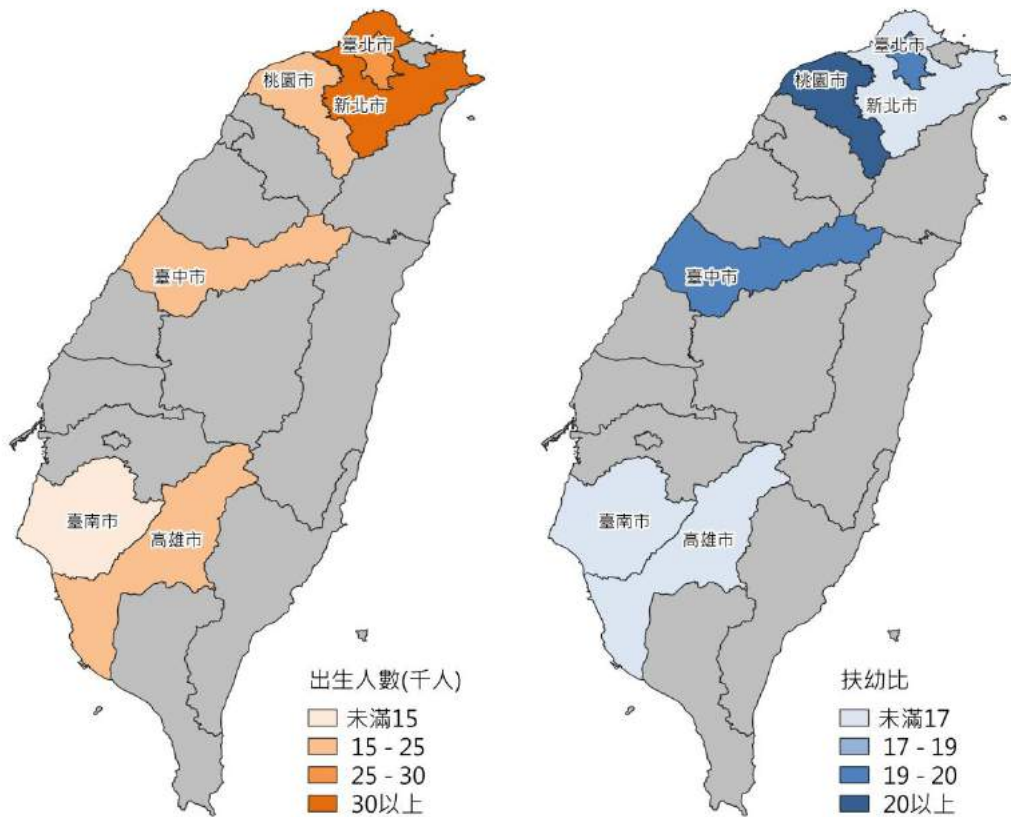


圖12 106年(底)六都出生人數與扶幼比

資料來源：內政部戶政司、新北市政府民政局。



十三、國際幼齡指標

- 2017年我國扶幼比18.0，雖低於世界及亞洲之平均值，惟仍高於中日韓等與我國開發程度相似之國家，且與英美等國水準相當

2017年底世界各國平均扶幼比為25.92，即平均每百位青壯年工作人口扶養25.92位幼年人口，若以世界各大洲觀察，以歐洲15.89最低，非洲40.82最高，其餘各洲分別為北美洲18.62、大洋洲23.49、南美洲23.75及亞洲24.17，我國扶幼比18.0，不僅低於世界平均值，更低於亞洲地區平均值，顯示在世界各國中，我國少子化情勢相對嚴峻。

另從世界主要國家來看，2017年底亞洲地區以日本扶幼比12.9最低，其次依序為南韓13.5、新加坡15.0、泰國17.3、中國大陸17.7、我國18.0、馬來西亞24.3及菲律賓31.7，亞洲以外地區則以瑞典17.5最低，其次依序為英國17.7、法國18.1及美國18.9；觀察我國扶幼比雖低於亞洲地區平均值，但仍相對高於中日韓等與我國開發程度相似之國家，亦與英美等國水準相當，顯示在其他開發程度相似之國家中，我國積極推動如育兒津貼等相關催生政策，使得少子化情形較為和緩。

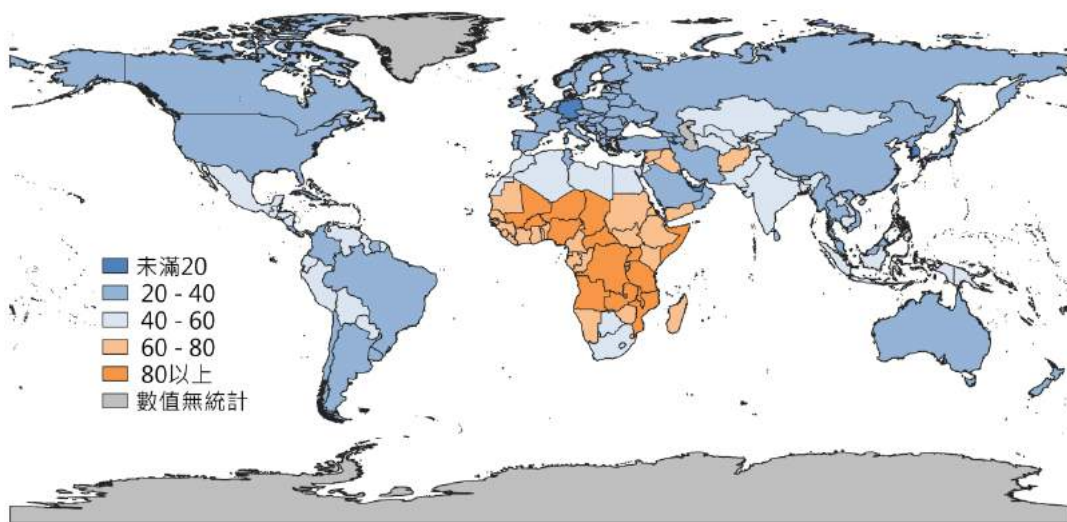


圖13 2017年底世界各國扶幼比

資料來源：UNdata。

指標統計表





表一 新北市幼齡人口

指標	單位	96年	97年	98年
總人口數	人	3,798,015	3,833,730	3,873,653
男性	人	1,899,122	1,913,218	1,927,574
女性	人	1,898,893	1,920,512	1,946,079
0歲	人	30,371	30,465	30,601
男性	人	15,907	15,993	15,937
女性	人	14,464	14,472	14,664
1歲	人	32,812	32,883	32,822
男性	人	17,181	17,191	17,243
女性	人	15,631	15,692	15,579
2-5歲	人	141,071	137,817	137,031
男性	人	73,873	72,044	71,429
女性	人	67,198	65,773	65,602
6-11歲	人	283,211	270,903	255,831
男性	人	146,933	140,700	133,214
女性	人	136,278	130,203	122,617
人口增加率	%	0.82	0.94	1.04
男性	%	0.64	0.74	0.75
女性	%	1.00	1.14	1.33
0歲	%	0.18	0.31	0.45
男性	%	0.24	0.54	-0.35
女性	%	0.12	0.06	1.33
1歲	%	2.61	0.22	-0.19
男性	%	3.62	0.06	0.30
女性	%	1.53	0.39	-0.72
2-5歲	%	-4.64	-2.31	-0.57
男性	%	-4.81	-2.48	-0.85
女性	%	-4.45	-2.12	-0.26
6-11歲	%	-3.96	-4.35	-5.56
男性	%	-3.75	-4.24	-5.32
女性	%	-4.18	-4.46	-5.83
性比例	男/百女	100.01	99.62	99.05
0歲	男/百女	109.98	110.51	108.68
1歲	男/百女	109.92	109.55	110.68
2-5歲	男/百女	109.93	109.53	108.88
6-11歲	男/百女	107.82	108.06	108.64
扶幼比	人/百人	22.55	21.62	20.74

資料來源：內政部戶政司、新北市政府民政局。

附註：扶幼比=未滿15歲人口數÷15至64歲人口數×100%。



99年	100年	101年	102年	103年	104年	105年	106年
3,897,367	3,916,451	3,939,305	3,954,929	3,966,818	3,970,644	3,979,208	3,986,689
1,935,668	1,939,844	1,946,607	1,950,060	1,951,739	1,951,355	1,952,341	1,953,397
1,961,699	1,976,607	1,992,698	2,004,869	2,015,079	2,019,289	2,026,867	2,033,292
25,673	32,181	37,736	32,056	35,377	33,052	31,556	29,103
13,403	16,740	19,432	16,637	18,242	17,164	16,287	14,970
12,270	15,441	18,304	15,419	17,135	15,888	15,269	14,133
32,185	27,094	33,438	40,247	33,704	35,972	34,607	33,118
16,780	14,143	17,462	20,788	17,473	18,482	17,960	17,108
15,405	12,951	15,976	19,459	16,231	17,490	16,647	16,010
134,165	132,275	124,952	123,797	130,407	129,337	136,407	137,146
69,927	69,177	65,248	64,739	67,827	67,238	70,605	70,910
64,238	63,098	59,704	59,058	62,580	62,099	65,802	66,236
248,217	236,332	221,187	213,856	207,206	202,629	194,738	194,713
129,694	123,488	115,817	111,945	108,458	105,778	101,483	101,456
118,523	112,844	105,370	101,911	98,748	96,851	93,255	93,257
0.61	0.49	0.58	0.40	0.30	0.10	0.22	0.19
0.42	0.22	0.35	0.18	0.09	-0.02	0.05	0.05
0.80	0.76	0.81	0.61	0.51	0.21	0.38	0.32
-16.10	25.35	17.26	-15.05	10.36	-6.57	-4.53	-7.77
-15.90	24.90	16.08	-14.38	9.65	-5.91	-5.11	-8.09
-16.33	25.84	18.54	-15.76	11.13	-7.28	-3.90	-7.44
-1.94	-15.82	23.41	20.36	-16.26	6.73	-3.79	-4.30
-2.69	-15.72	23.47	19.05	-15.95	5.77	-2.82	-4.74
-1.12	-15.93	23.36	21.80	-16.59	7.76	-4.82	-3.83
-2.09	-1.41	-5.54	-0.92	5.34	-0.82	5.47	0.54
-2.10	-1.07	-5.68	-0.78	4.77	-0.87	5.01	0.43
-2.08	-1.77	-5.38	-1.08	5.96	-0.77	5.96	0.66
-2.98	-4.79	-6.41	-3.31	-3.11	-2.21	-3.89	-0.01
-2.64	-4.79	-6.21	-3.34	-3.11	-2.47	-4.06	-0.03
-3.34	-4.79	-6.62	-3.28	-3.10	-1.92	-3.71	0.00
98.67	98.14	97.69	97.27	96.86	96.64	96.32	96.07
109.23	108.41	106.16	107.90	106.46	108.03	106.67	105.92
108.93	109.20	109.30	106.83	107.65	105.67	107.89	106.86
108.86	109.63	109.29	109.62	108.38	108.28	107.30	107.06
109.43	109.43	109.91	109.85	109.83	109.22	108.82	108.79
19.62	18.80	18.26	17.94	17.66	17.09	16.88	16.68



表二 新北市原住民族幼齡人口

指標	單位	96年	97年	98年
原住民族人口數	人	43,865	45,985	47,484
男性	人	20,676	21,537	22,169
女性	人	23,189	24,448	25,315
0歲	人	499	530	531
男性	人	262	274	272
女性	人	237	256	259
1歲	人	559	565	589
男性	人	312	298	298
女性	人	247	267	291
2-5歲	人	2,604	2,741	2,697
男性	人	1,338	1,425	1,414
女性	人	1,266	1,316	1,283
6-11歲	人	5,466	5,441	5,326
男性	人	2,808	2,778	2,723
女性	人	2,658	2,663	2,603
原住民族人口增加率	%	4.57	4.83	3.26
男性	%	4.42	4.16	2.93
女性	%	4.70	5.43	3.55
0歲	%	4.39	6.21	0.19
男性	%	-3.32	4.58	-0.73
女性	%	14.49	8.02	1.17
1歲	%	2.95	1.07	4.25
男性	%	15.99	-4.49	-
女性	%	-9.85	8.10	8.99
2-5歲	%	1.60	5.26	-1.61
男性	%	-0.89	6.50	-0.77
女性	%	4.37	3.95	-2.51
6-11歲	%	0.68	-0.46	-2.11
男性	%	1.63	-1.07	-1.98
女性	%	-0.30	0.19	-2.25
原住民族性比例	男/百女	89.16	88.09	87.57
0歲	男/百女	110.55	107.03	105.02
1歲	男/百女	126.32	111.61	102.41
2-5歲	男/百女	105.69	108.28	110.21
6-11歲	男/百女	105.64	104.32	104.61
原住民族扶幼比	人/百人	39.48	38.08	36.16

資料來源：內政部戶政司、新北市政府民政局。



99年	100年	101年	102年	103年	104年	105年	106年
48,844	50,488	51,923	52,892	53,418	54,162	54,882	55,376
22,758	23,518	24,159	24,567	24,849	25,163	25,541	25,760
26,086	26,970	27,764	28,325	28,569	28,999	29,341	29,616
536	632	732	656	716	774	764	701
272	330	369	338	378	401	404	366
264	302	363	318	338	373	360	335
601	582	690	804	708	735	809	805
312	296	351	403	363	383	422	425
289	286	339	401	345	352	387	380
2,781	2,797	2,758	2,799	2,916	2,937	3,059	3,214
1,439	1,450	1,428	1,428	1,490	1,499	1,575	1,645
1,342	1,347	1,330	1,371	1,426	1,438	1,484	1,569
5,202	5,184	5,027	4,873	4,762	4,621	4,553	4,518
2,662	2,671	2,609	2,527	2,465	2,363	2,346	2,341
2,540	2,513	2,418	2,346	2,297	2,258	2,207	2,177
2.86	3.37	2.84	1.87	0.99	1.39	1.33	0.90
2.66	3.34	2.73	1.69	1.15	1.26	1.50	0.86
3.05	3.39	2.94	2.02	0.86	1.51	1.18	0.94
0.94	17.91	15.82	-10.38	9.15	8.10	-1.29	-8.25
-	21.32	11.82	-8.40	11.83	6.08	0.75	-9.41
1.93	14.39	20.20	-12.40	6.29	10.36	-3.49	-6.94
2.04	-3.16	18.56	16.52	-11.94	3.81	10.07	-0.49
4.70	-5.13	18.58	14.81	-9.93	5.51	10.18	0.71
-0.69	-1.04	18.53	18.29	-13.97	2.03	9.94	-1.81
3.11	0.58	-1.39	1.49	4.18	0.72	4.15	5.07
1.77	0.76	-1.52	-	4.34	0.60	5.07	4.44
4.60	0.37	-1.26	3.08	4.01	0.84	3.20	5.73
-2.33	-0.35	-3.03	-3.06	-2.28	-2.96	-1.47	-0.77
-2.24	0.34	-2.32	-3.14	-2.45	-4.14	-0.72	-0.21
-2.42	-1.06	-3.78	-2.98	-2.09	-1.70	-2.26	-1.36
87.24	87.20	87.02	86.73	86.98	86.77	87.05	86.98
103.03	109.27	101.65	106.29	111.83	107.51	112.22	109.25
107.96	103.50	103.54	100.50	105.22	108.81	109.04	111.84
107.23	107.65	107.37	104.16	104.49	104.24	106.13	104.84
104.80	106.29	107.90	107.72	107.31	104.65	106.30	107.53
34.41	32.77	31.62	30.65	30.01	28.86	28.24	27.92



表三 新北市幼齡出生與死亡

指標	單位	96年	97年	98年
出生通報數	人	38,232	37,381	37,042
產婦原始國籍 - 本國	人	34,125	33,610	33,774
- 非本國	人	4,107	3,771	3,268
- 大陸(含港澳)	人	2,084	2,013	1,801
- 越南	人	1,332	1,122	907
- 印尼	人	240	212	201
- 其他	人	451	424	359
出生通報活產數	人	37,817	37,007	36,674
男性	人	19,713	19,407	19,053
女性	人	18,104	17,600	17,621
出生體重 - 未滿1500公克	人	295	279	284
- 1,500-2,499公克	人	2,474	2,493	2,449
- 2,500-3,499公克	人	34,270	33,492	33,235
- 4,000公克以上	人	778	743	706
懷孕週數 - 未滿37週	人	3,122	3,226	3,013
- 37-38週	人	34,626	33,724	33,619
- 39-40週	人	-	-	-
- 41週	人	-	-	-
- 42週以上	人	69	57	42
先天缺陷 - 無	人	37,600	36,817	36,507
- 有	人	217	190	167
出生通報活產率	%	98.91	99.00	99.01
出生人數	人	32,444	32,255	32,093
男性	人	17,010	16,925	16,759
女性	人	15,434	15,330	15,334
婚生	人	30,963	30,950	30,863
非婚生	人	1,471	1,300	1,221
棄嬰或無依兒童	人	10	5	9
第1胎	人	-	-	-
第2胎	人	-	-	-
第3胎	人	-	-	-
第4胎以上	人	-	-	-
出生人口性比例	男/百女	110.21	110.40	109.29
粗出生率	‰	8.58	8.45	8.33
總生育率	‰	995	970	960

資料來源：衛生福利部、內政部戶政司、新北市政府民政局。

附註：1.出生通報數及出生通報活產數係指產婦現住地為新北市之資料。

2.101年以前出生通報活產數，懷孕週數37-38週包含39-40週及41週資料。

3.活產係指從產婦完全產出或取出之胎兒，在與產婦分離後，能呼吸或顯示任何生命現象，如心跳、臍帶搏動或明顯之隨意肌活動，不論臍帶是否已切斷或胎盤是否仍附著。



99年	100年	101年	102年	103年	104年	105年	106年
32,358	37,794	44,264	37,447	40,702	39,542	37,324	...
29,475	34,730	40,885	34,701	37,868	36,866	34,697	...
2,883	3,064	3,379	2,746	2,834	2,676	2,627	...
1,672	1,867	2,038	1,614	1,761	1,498	1,485	...
706	709	740	619	575	651	653	...
160	170	190	169	150	158	158	...
345	318	400	344	348	369	331	...
31,976	37,357	43,826	37,016	40,245	39,078	36,877	...
16,626	19,410	22,561	19,221	20,715	20,317	19,087	...
15,350	17,947	21,265	17,795	19,530	18,761	17,790	...
274	318	363	334	384	354	364	...
2,323	2,599	3,215	2,853	3,031	3,134	3,136	...
28,815	33,724	39,553	33,242	36,214	35,022	32,851	...
564	716	695	587	616	568	526	...
2,868	3,190	3,870	3,259	3,569	3,562	3,484	...
29,083	34,130	39,929	15,881	17,494	17,059	16,426	...
-	-	-	17,009	18,341	17,726	16,328	...
-	-	-	845	825	712	620	...
25	37	27	22	16	19	19	...
31,817	37,195	43,634	36,840	40,053	38,935	36,793	...
159	162	192	176	192	143	84	...
98.82	98.84	99.01	98.85	98.88	98.83	98.80	...
27,617	34,323	40,847	35,915	38,604	36,313	34,331	31,611
14,404	17,836	21,040	18,636	19,919	18,739	17,738	16,261
13,213	16,487	19,807	17,279	18,685	17,574	16,593	15,350
26,387	33,001	39,400	34,489	37,208	34,959	33,011	30,418
1,225	1,322	1,444	1,424	1,395	1,351	1,318	1,193
5	-	3	2	1	3	2	-
15,183	19,097	23,187	20,376	21,451	19,572	18,354	16,834
10,018	12,379	14,348	12,413	13,950	13,445	12,739	11,688
1,965	2,333	2,755	2,553	2,615	2,676	2,616	2,459
451	514	557	573	588	620	622	630
109.01	108.18	106.23	107.85	106.60	106.63	106.90	105.93
7.11	8.79	10.40	9.10	9.75	9.15	8.64	7.94
815	1,035	1,265	1,060	1,185	1,130	1,095	1,050

4. 出生通報活產率 = 出生通報活產數 ÷ 出生通報數 × 100%。

5. 出生人數為按登記日期資料。

6. 粗出生率 = 出生人數 ÷ 年中人口數 × 1,000‰。

7. 總生育率指一個假設世代的育齡婦女按照目前的年齡別生育水準，在無死亡的情況下，渡過其生育年齡期間以後，一生所生育的嬰兒數或生育率；為育齡婦女五歲年齡組別生育率加總後乘五而得。



表三 新北市幼齡出生與死亡(續1)

指標	單位	96年	97年	98年
死亡人數	人	17,581	17,882	17,959
男性	人	11,074	11,199	11,257
女性	人	6,507	6,683	6,702
0歲	人	-	-	-
男性	人	-	-	-
女性	人	-	-	-
1歲	人	-	-	-
男性	人	-	-	-
女性	人	-	-	-
2-5歲	人	-	-	-
男性	人	-	-	-
女性	人	-	-	-
6-11歲	人	-	-	-
男性	人	-	-	-
女性	人	-	-	-
粗死亡率	‰	4.65	4.69	4.66
男性	‰	5.85	5.88	5.86
女性	‰	3.44	3.50	3.47
0歲	‰	-	-	-
男性	‰	-	-	-
女性	‰	-	-	-
1歲	‰	-	-	-
男性	‰	-	-	-
女性	‰	-	-	-
2-5歲	‰	-	-	-
男性	‰	-	-	-
女性	‰	-	-	-
6-11歲	‰	-	-	-
男性	‰	-	-	-
女性	‰	-	-	-
新生兒死亡人數	人	82	80	64
男性	人	48	34	37
女性	人	34	46	27
新生兒死亡率	每千活產	2.5	2.5	2.0

附註：8.死亡人數為按登記日期資料。

9.粗死亡率=死亡人數÷年中人口數×1,000‰。

10.新生兒死亡人數係指出生後未滿4週即死亡之人數。

11.新生兒死亡率=新生兒死亡人數÷活產總數×1,000。



99年	100年	101年	102年	103年	104年	105年	106年
18,404	19,774	20,280	20,746	21,935	22,175	23,256	23,525
11,540	12,245	12,533	12,846	13,418	13,485	14,238	13,990
6,864	7,529	7,747	7,900	8,517	8,690	9,018	9,535
105	128	132	142	148	151	142	140
66	75	65	80	85	88	82	84
39	53	67	62	63	63	60	56
7	11	10	10	11	11	13	9
5	6	4	6	5	8	8	6
2	5	6	4	6	3	5	3
30	40	34	16	33	16	18	13
15	21	20	6	21	9	9	9
15	19	14	10	12	7	9	4
25	35	29	29	28	19	31	23
15	22	18	16	20	11	12	13
10	13	11	13	8	8	19	10
4.74	5.06	5.16	5.26	5.54	5.59	5.85	5.91
5.97	6.32	6.45	6.59	6.88	6.91	7.29	7.16
3.51	3.82	3.90	3.95	4.24	4.31	4.46	4.70
3.73	4.42	3.78	4.07	4.39	4.41	4.40	4.62
4.50	4.98	3.59	4.44	4.87	4.97	4.90	5.37
2.90	3.83	3.97	3.68	3.87	3.82	3.85	3.81
0.22	0.37	0.33	0.27	0.30	0.32	0.37	0.27
0.29	0.39	0.25	0.31	0.26	0.45	0.44	0.34
0.13	0.35	0.41	0.23	0.34	0.18	0.29	0.18
0.22	0.30	0.26	0.13	0.26	0.12	0.14	0.10
0.21	0.30	0.30	0.09	0.32	0.13	0.13	0.13
0.23	0.30	0.23	0.17	0.20	0.11	0.14	0.06
0.10	0.14	0.13	0.13	0.13	0.09	0.16	0.12
0.11	0.17	0.15	0.14	0.18	0.10	0.12	0.13
0.08	0.11	0.10	0.13	0.08	0.08	0.20	0.11
61	72	81	73	99	91	90	90
34	46	38	36	57	50	52	55
27	26	43	37	42	41	38	35
2.2	2.1	1.9	2.1	2.6	2.5	2.6	2.8



表三 新北市幼齡出生與死亡(續完)

指標	單位	96年	97年	98年
嬰兒死亡人數	人	154	135	120
男性	人	88	65	66
女性	人	66	70	54
嬰兒死亡率	每千活產	4.7	4.2	3.7
孕產婦死亡人數	人	1	1	4
孕產婦死亡率	每萬活產	3.1	3.1	12.5
事故傷害死亡人數	人	724	722	759
男性	人	534	545	561
女性	人	190	177	198
0-4歲	人	18	9	10
男性	人	13	4	3
女性	人	5	5	7
5-14歲	人	10	8	16
男性	人	6	6	13
女性	人	4	2	3
事故傷害死亡率	人/十萬人	19.1	18.9	19.7
男性	人/十萬人	28.2	28.6	29.2
女性	人/十萬人	10.1	9.3	10.2
0-4歲	人/十萬人	10.8	5.5	6.1
男性	人/十萬人	14.8	4.6	3.5
女性	人/十萬人	6.3	6.4	8.9
5-14歲	人/十萬人	2.0	1.7	3.5
男性	人/十萬人	2.4	2.4	5.5
女性	人/十萬人	1.7	0.9	1.4

附註：12.嬰兒死亡人數係指出生後未滿1歲即死亡之人數。

13.嬰兒死亡率=嬰兒死亡人數÷活產總數×1,000。

14.孕產婦死亡人數係指在懷孕期間或懷孕期間終止後42天死亡之婦女人數，但不包括由事故或偶發原因所致者。

15.孕產婦死亡率=孕產婦死亡人數÷活產總數×10,000。

16.事故傷害死亡率=事故傷害死亡人數÷年中人口數×100,000。



99年	100年	101年	102年	103年	104年	105年	106年
100	121	128	135	147	148	142	136
62	73	61	76	88	84	82	81
38	48	67	59	59	64	60	55
3.6	3.5	3.1	3.8	3.8	4.1	4.2	4.3
2	1	3	4	3	5	7	4
7.3	2.9	7.2	11.4	7.8	13.9	20.5	12.6
699	735	782	679	764	759	774	765
516	527	567	487	533	563	552	536
183	208	215	192	231	196	222	229
6	17	7	16	16	9	6	11
3	8	4	7	6	5	4	6
3	9	3	9	10	4	2	5
6	8	10	9	7	7	11	7
5	6	6	5	5	4	3	5
1	2	4	4	2	3	8	2
18.0	18.8	19.9	17.2	19.3	19.1	19.5	19.2
26.7	27.2	29.2	25.0	27.3	28.8	28.3	27.4
9.4	10.6	10.8	9.6	11.5	9.7	11.0	11.3
3.7	10.8	4.4	9.8	9.7	5.3	3.5	6.7
3.6	9.7	4.8	8.3	7.0	5.7	4.5	7.0
3.9	11.9	3.9	11.5	12.6	4.9	2.4	6.3
1.4	1.9	2.5	2.3	1.9	2.0	3.2	2.1
2.2	2.8	2.9	2.5	2.6	2.1	1.7	2.8
0.5	1.0	2.1	2.2	1.1	1.8	4.9	1.2



表四 新北市幼齡醫療資源與服務

指標	單位	96年	97年	98年
兒科診所家數	家	-	-	-
婦產科診所家數	家	-	-	-
耳鼻喉科診所家數	家	-	-	-
眼科診所家數	家	-	-	-
牙醫一般科診所家數	家	-	-	-
通過母嬰親善醫療院所認證家數	家	5	7	13
特約醫事服務機構門診醫療費用申報件數	千件	-	-	47,209
0-4歲	千件	-	-	3,251
5-14歲	千件	-	-	5,671
特約醫事服務機構住院醫療費用申報件數	千件	-	-	238
0-4歲	千件	-	-	13
5-14歲	千件	-	-	7
兒童預防保健服務數	人次	-	184,172	187,662
兒童預防保健服務利用率	%	-	81.27	82.84
兒童牙齒塗氟服務數	人次	-	35,079	40,324
兒童牙齒塗氟服務利用率	%	-	10.64	12.25
卡介苗接種數(以下皆為接種數) - 單一劑	人次	22,268	21,850	20,983
- 其他	人次	81	164	44
白喉、破傷風、百日咳混合疫苗 - 第一劑	人次	6,699	5,847	5,351
- 第二劑	人次	6,437	5,537	5,183
- 第三劑	人次	6,680	5,368	5,094
- 第四劑	人次	8,059	6,856	6,365
- 其他	人次	54	3	2
小兒麻痺口服疫苗 - 第一劑	人次	11,701	11,174	7,832
- 第二劑	人次	11,711	11,160	7,915
- 第三劑	人次	12,423	11,297	7,421
- 第四劑	人次	17,343	14,432	10,213
- 國小一年級	人次	28,039	949	55,856
- 其他	人次	84	46	229
五合一疫苗 - 第一劑	人次	-	-	-
- 第二劑	人次	-	-	-
- 第三劑	人次	-	-	-
- 第四劑	人次	-	-	-
六合一疫苗 - 第三劑	人次	-	-	-

資料來源：衛生福利部。

- 附註：1.兒童預防保健服務利用率=接受兒童預防保健服務數÷應接受兒童預防保健服務數×100%。
 由於未滿10個月、10個月至未滿2歲、2歲至未滿3歲及3歲至未滿7歲兒童各補助3次、2次、1次及1次預防保健服務，故以0歲年中人口數×3次+1歲×2次+2歲×1次+3至6歲÷4×1次推估應接受兒童預防保健服務數。
- 2.兒童牙齒塗氟服務利用率=接受兒童牙齒塗氟服務數÷應接受兒童牙齒塗氟服務數×100%。



99年	100年	101年	102年	103年	104年	105年	106年
-	-	244	241	239	233	231	234
-	-	124	124	122	118	116	113
-	-	193	200	201	202	203	208
-	-	107	105	107	109	111	113
-	-	1,024	1,048	1,055	1,072	1,079	1,095
23	28	27	29	31	31	32	32
50,245	52,891	51,756	50,988	52,275	52,063	53,327	...
3,690	3,664	3,443	3,123	3,147	3,177	3,260	...
5,538	5,718	5,359	5,454	5,659	4,978	4,889	...
255	266	258	249	259	263	270	...
13	13	12	10	10	11	12	...
6	7	6	6	6	6	6	...
154,799	159,733	184,735	191,637	184,997	184,068	187,743	181,502
71.18	75.22	80.95	79.69	76.35	76.76	80.42	80.18
46,265	51,978	61,302	108,936	157,007	169,604	178,895	168,269
14.31	16.46	19.18	29.88	39.69	42.63	44.62	41.86
18,753	23,577	29,822	26,441	28,056	28,280	17,917	28,387
105	12	5	2	1	-	6	5
621	-	-	-	-	-	-	-
663	-	-	-	-	-	-	-
638	-	-	-	-	-	-	-
680	-	-	-	-	-	-	-
-	-	-	-	-	-	-	-
703	-	-	-	-	-	-	-
762	-	-	-	-	-	-	-
703	-	-	-	-	-	-	-
945	-	-	-	-	-	-	-
12,668	1,460	-	-	-	-	-	-
46	134	-	-	-	-	-	-
19,006	26,817	32,565	30,463	30,663	31,617	30,378	24,664
18,737	26,416	31,689	32,618	30,000	32,329	30,764	24,805
18,966	25,708	31,184	34,083	29,987	32,423	31,432	7,535
24,144	28,027	27,591	33,131	11,315	32,671	32,363	52,653
-	-	-	-	-	-	-	18,707

由於96年起未滿5歲兒童每半年補助1次牙齒塗氟服務，且自102年6月1日起擴大提供未滿6歲每半年補助1次，故以0至5歲年中人口數×2次推估應接受兒童牙齒塗氟服務數，惟102年6月1日以前以0至4歲年中人口數×2次進行推估。

3. 卡介苗接種時程自105年起由出生24小時後調整為出生滿5至8個月。

4. 99年3月起五合一疫苗取代白喉、破傷風、百日咳混合疫苗及小兒麻痺口服疫苗，國小一年級維持接種小兒麻痺口服疫苗；106年5月起暫以六合一疫苗取代五合一疫苗及B型肝炎疫苗第三劑。



表四 新北市幼齡醫療資源與服務(續)

指標	單位	96年	97年	98年
白喉破傷風非細胞性百日咳及不活化小兒麻痺混合疫苗 - 單一劑	人次	-	-	-
減量破傷風白喉非細胞性百日咳混合疫苗 - 國小一年級	人次	-	-	56,749
破傷風減量白喉混合疫苗				
- 國小一年級	人次	31,162	908	-
- 其他	人次	25	48	379
B型肝炎免疫球蛋白				
- 單一劑	人次	1,042	1,117	1,074
- 第一劑	人次	21,791	21,787	20,977
- 第二劑	人次	18,617	22,392	17,670
- 第三劑	人次	17,623	23,540	18,288
- 其他	人次	112	45	59
麻疹疫苗				
- 單一劑	人次	10	3	6
水痘疫苗				
- 單一劑	人次	25,515	18,487	30,334
- 其他	人次	14	-	3
麻疹、腮腺炎、德國麻疹混合疫苗 - 第一劑	人次	27,647	29,538	26,239
- 第二劑	人次	-	-	-
- 其他	人次	59	96	46
- 國小一年級	人次	34,255	33,264	4,730
- 育齡婦女	人次	2,945	810	388
日本腦炎疫苗(鼠腦製備)				
- 第一劑	人次	25,912	26,918	27,958
- 第二劑	人次	25,589	27,225	28,328
- 第三劑	人次	27,957	26,706	28,657
- 第四劑	人次	-	-	-
- 其他	人次	134	92	142
- 國小一年級	人次	40,642	33,769	38,779
活性減毒日本腦炎疫苗				
- 第一劑	人次	-	-	-
- 第二劑	人次	-	-	-
A型肝炎疫苗				
- 第一劑	人次	112	116	97
- 第二劑	人次	90	95	89
- 其他	人次	-	-	-
13價結合型肺炎鏈球菌疫苗				
- 第一劑	人次	-	-	-
- 第二劑	人次	-	-	-
- 第三劑	人次	-	-	-
- 第四劑	人次	-	-	-
- 其他	人次	-	-	-

附註：5.原於國小一年級常規接種破傷風減量白喉混合疫苗，98年起改接種減量破傷風白喉非細胞性百日咳混合疫苗，原疫苗則提供學齡前未完成白喉、破傷風、百日咳混合疫苗者補種使用；101年起改接種減量破傷風白喉非細胞性百日咳及不活化小兒麻痺混合疫苗，同時取代小兒麻痺口服疫苗，並提前於滿5歲至入小學前完成，104年由於廠商延遲交貨致部分學幼童延後接種；106年10月改使用白喉破傷風非細胞性百日咳及不活化小兒麻痺混合疫苗。

6.104年起B型肝炎免疫球蛋白及A型肝炎疫苗僅統計公費接種。

7.國小一年級接種之麻疹、腮腺炎、德國麻疹混合疫苗(第二劑)及日本腦炎疫苗(第四劑)分別自



99年	100年	101年	102年	103年	104年	105年	106年
-	-	32,771	36,274	38,760	19,321	47,087	34,361
886	18,459	-	-	-	-	-	-
-	-	-	-	-	-	-	-
63	149	106	12	1	-	12	11
972	1,189	1,623	1,355	1,393	323	253	251
18,771	25,194	32,490	27,142	29,330	28,486	27,895	24,922
19,317	25,461	31,601	28,182	29,359	29,573	29,125	26,821
20,318	25,972	31,459	34,291	30,311	32,469	31,641	10,191
28	20	12	8	1	-	39	10
-	-	-	-	-	-	-	-
28,014	25,368	30,046	35,592	31,306	33,157	33,052	31,565
86	27	-	2	1	-	32	20
25,658	25,957	30,359	36,224	32,053	33,073	32,983	31,545
-	-	29,233	36,281	38,144	33,141	34,075	41,426
170	164	50	35	59	12	32	519
32,242	10,705	-	-	-	-	-	-
179	218	424	67	19	339	316	245
26,503	29,758	29,859	38,256	34,930	33,092	33,919	12,479
27,202	30,285	29,993	37,589	35,789	33,160	34,566	13,569
27,226	30,003	31,241	32,073	36,841	36,352	33,826	13,756
-	-	12,571	35,711	36,204	35,074	34,537	17,433
612	354	50	67	94	15	123	455
35,251	28,316	-	-	-	-	-	-
-	-	-	-	-	-	-	20,903
-	-	-	-	-	-	-	38,814
64	1,699	1,733	3,241	4,422	154	187	182
68	1,633	1,464	2,190	3,523	150	176	170
-	-	-	2	-	-	584	990
-	183	22,461	48,468	39,333	38,931	30,378	27,470
-	121	1,839	21,335	29,191	34,732	30,700	27,648
-	103	1,406	14,164	12,948	8,485	32,209	31,677
-	61	2,061	16,450	15,944	-	-	-
-	-	-	-	-	39,429	3,585	1,601

102年起提前於滿5歲至入小學前完成。

8. 幼兒常規接種之日本腦炎疫苗自106年5月起改採活性減毒日本腦炎疫苗。

9.13 價結合型肺炎鏈球菌疫苗101年僅統計公費接種；102年及103年分別實施2至5歲及1至5歲幼童公費接種，且統計值含自費接種及其他結合型肺炎鏈球菌疫苗；104年起納入幼兒常規接種項目，接種時程為滿2個月、4個月分別接種第一劑、第二劑，滿12至15個月接種第三劑，其他則含高危險群1歲前接種之第三劑及未依常規接種時程之接種人次(104年之其他中有3萬4,909人次係滿1歲前不足2劑，於滿1歲至未滿2歲前補接種)。



表五 新北市幼齡身心健康

指標	單位	96年	97年	98年
發展遲緩兒童早期療育服務通報個案人數	人	1,946	1,358	2,515
男性	人	1,352	1,005	1,765
女性	人	594	353	750
0-2歲	人	614	474	766
男性	人	397	337	515
女性	人	217	137	251
3-5歲	人	1,176	756	1,407
男性	人	850	571	1,008
女性	人	326	185	399
6歲以上	人	156	128	342
男性	人	105	97	242
女性	人	51	31	100
原住民族發展遲緩兒童早期療育服務通報個案人數	人	9	10	21
男性	人	-	-	-
女性	人	-	-	-
新住民子女發展遲緩兒童早期療育服務通報個案人數	人	-	-	-
男性	人	-	-	-
女性	人	-	-	-
發展遲緩兒童早期療育服務收托機構所數	所	651	358	231
早療機構	所	13	14	-
托嬰中心	所	638	344	216
身障機構(含兼辦早療業務)	所	-	-	15
發展遲緩兒童早期療育服務收托機構年底實際收托人數	人	-	-	595
男性	人	-	-	405
女性	人	-	-	190
發展遲緩兒童早期療育服務人次(可複選)	人次	3,107	2,086	3,017
醫療院所療育	人次	2,006	1,439	1,413
到宅療育	人次	242	234	144
日間療育	人次	392	177	655
時段療育(含定點療育)	人次	467	236	805
其他療育	人次	-	-	-
發展遲緩兒童早期療育服務年底實際療育人數	人	213	301	330
男性	人	144	134	184
女性	人	69	167	146

資料來源：衛生福利部、新北市政府社會局、新北市政府衛生局。

附註：1.100年以前托嬰中心含托兒所資料。



99年	100年	101年	102年	103年	104年	105年	106年
2,512	2,000	2,345	2,825	3,084	4,174	3,779	3,601
1,809	1,406	1,628	1,941	2,115	2,926	2,604	2,513
703	594	717	884	969	1,248	1,175	1,088
1,023	783	893	1,079	1,346	1,694	1,473	1,607
722	541	595	690	869	1,125	981	1,086
301	242	298	389	477	569	492	521
1,278	1,063	1,249	1,504	1,475	2,149	2,030	1,828
928	758	883	1,079	1,056	1,555	1,443	1,303
350	305	366	425	419	594	587	525
211	154	203	242	263	331	276	166
159	107	150	172	190	246	180	124
52	47	53	70	73	85	96	42
27	25	36	17	29	54	61	58
-	-	-	11	13	33	47	40
-	-	-	6	16	21	14	18
-	157	175	147	150	139	128	233
-	109	121	91	105	100	94	157
-	48	54	56	45	39	34	76
933	643	658	680	222	34	17	19
1	2	11	9	8	-	-	-
367	628	602	634	40	5	6	8
565	13	45	37	174	29	11	11
105	213	137	295	21	349	447	322
81	156	93	207	13	234	294	198
24	57	44	88	8	115	153	124
2,803	3,171	3,039	3,267	3,720	10,477	11,485	12,723
1,572	1,518	1,848	1,911	2,799	8,731	9,701	10,160
100	77	95	101	77	59	112	63
483	784	480	502	264	522	1,000	916
648	792	616	753	580	1,165	672	1,581
-	-	-	-	-	-	-	3
333	266	323	240	464	2,453	2,822	3,243
156	158	172	124	245	1,772	1,957	2,322
177	108	151	116	219	681	865	921



表五 新北市幼齡身心健康(續1)

指標	單位	96年	97年	98年
發展遲緩兒童早期療育補助人次(可複選)	人次	1,808	1,852	2,815
交通費補助	人次	1,175	1,439	1,524
療育訓練費補助	人次	633	413	1,291
其他補助	人次	-	-	-
發展遲緩兒童早期療育補助金額	千元	-	-	6,271
身心障礙者人數	人	127,731	129,636	139,298
男性	人	75,255	76,143	81,540
女性	人	52,476	53,493	57,758
0-5歲	人	1,417	1,364	1,403
男性	人	889	840	876
女性	人	528	524	527
6-11歲	人	3,811	3,845	3,927
男性	人	2,423	2,469	2,504
女性	人	1,388	1,376	1,423
極重度身心障礙者人數	人	-	-	-
男性	人	-	-	-
女性	人	-	-	-
0-5歲	人	-	-	-
男性	人	-	-	-
女性	人	-	-	-
6-11歲	人	-	-	-
男性	人	-	-	-
女性	人	-	-	-
重度身心障礙者人數	人	-	-	-
男性	人	-	-	-
女性	人	-	-	-
0-5歲	人	-	-	-
男性	人	-	-	-
女性	人	-	-	-
6-11歲	人	-	-	-
男性	人	-	-	-
女性	人	-	-	-

附註：2.96至97年未統計發展遲緩兒童早期療育補助金額。



99年	100年	101年	102年	103年	104年	105年	106年
2,701	3,312	2,944	3,166	3,653	3,389	4,108	4,311
1,552	1,654	1,848	1,912	2,752	2,725	3,400	3,623
1,149	1,658	1,096	1,254	901	664	708	688
-	-	-	-	-	-	-	-
45,099	45,738	47,223	55,253	58,782	58,697	60,004	65,854
139,711	145,896	151,115	153,343	158,222	159,873	164,117	166,303
81,325	84,757	87,424	88,470	91,150	91,560	93,932	94,920
58,386	61,139	63,691	64,873	67,072	68,313	70,185	71,383
1,327	1,279	1,303	1,318	1,373	1,455	1,544	1,564
813	812	835	845	895	946	1,020	1,032
514	467	468	473	478	509	524	532
3,839	3,781	3,735	3,469	3,469	3,386	3,343	3,251
2,450	2,429	2,451	2,278	2,280	2,274	2,266	2,226
1,389	1,352	1,284	1,191	1,189	1,112	1,077	1,025
-	17,773	18,550	20,452	20,824	20,576	21,003	21,079
-	9,332	9,777	10,799	11,066	10,873	11,143	11,196
-	8,441	8,773	9,653	9,758	9,703	9,860	9,883
-	97	103	107	104	94	67	71
-	50	56	60	58	39	30	32
-	47	47	47	46	55	37	39
-	248	251	244	225	207	178	169
-	129	139	133	125	117	97	92
-	119	112	111	100	90	81	77
-	24,830	24,981	24,891	25,464	25,585	26,153	26,633
-	13,920	13,953	13,937	14,208	14,093	14,372	14,533
-	10,910	11,028	10,954	11,256	11,492	11,781	12,100
-	251	245	247	264	302	321	301
-	128	130	146	148	166	182	178
-	123	115	101	116	136	139	123
-	560	510	440	401	366	344	328
-	337	309	265	240	226	216	195
-	223	201	175	161	140	128	133



表五 新北市幼齡身心健康(續完)

指標	單位	96年	97年	98年
中度身心障礙者人數	人	-	-	-
男性	人	-	-	-
女性	人	-	-	-
0-5歲	人	-	-	-
男性	人	-	-	-
女性	人	-	-	-
6-11歲	人	-	-	-
男性	人	-	-	-
女性	人	-	-	-
輕度身心障礙者人數	人	-	-	-
男性	人	-	-	-
女性	人	-	-	-
0-5歲	人	-	-	-
男性	人	-	-	-
女性	人	-	-	-
6-11歲	人	-	-	-
男性	人	-	-	-
女性	人	-	-	-
身心障礙福利機構服務使用者人數	人	1,763	1,794	1,769
男性	人	1,108	1,122	1,118
女性	人	655	672	651
0-5歲	人	-	-	-
男性	人	-	-	-
女性	人	-	-	-
6-11歲	人	-	-	-
男性	人	-	-	-
女性	人	-	-	-
自殺通報人數	人	4,013	4,218	4,901
男性	人	1,242	1,322	1,593
女性	人	2,771	2,896	3,308
未滿12歲	人	7	5	3
男性	人	3	1	2
女性	人	4	4	1



99年	100年	101年	102年	103年	104年	105年	106年
-	47,235	48,514	48,368	49,842	50,130	50,713	51,132
-	27,475	28,100	27,828	28,560	28,540	28,721	28,896
-	19,760	20,414	20,540	21,282	21,590	21,992	22,236
-	453	430	345	333	327	339	317
-	310	292	225	221	224	240	217
-	143	138	120	112	103	99	100
-	1,060	1,102	1,008	966	896	822	800
-	678	719	671	628	598	567	553
-	382	383	337	338	298	255	247
-	56,058	59,070	59,632	62,092	63,582	66,248	67,459
-	34,030	35,594	35,906	37,316	38,054	39,696	40,295
-	22,028	23,476	23,726	24,776	25,528	26,552	27,164
-	478	525	619	672	732	817	875
-	324	357	414	468	517	568	605
-	154	168	205	204	215	249	270
-	1,913	1,872	1,777	1,877	1,917	1,999	1,954
-	1,285	1,284	1,209	1,287	1,333	1,386	1,386
-	628	588	568	590	584	613	568
1,735	1,945	1,893	1,933	1,722	1,662	1,682	1,702
1,085	1,214	1,162	1,182	1,077	1,055	1,058	1,086
650	731	731	751	645	607	624	616
-	462	362	307	326	298	308	296
-	325	249	200	204	195	198	201
-	137	113	107	122	103	110	95
-	129	115	146	147	117	91	91
-	85	71	100	105	80	61	60
-	44	44	46	42	37	30	31
5,562	5,746	6,336	6,857	8,074	8,601	8,726	9,127
1,867	1,972	2,433	2,557	3,013	3,186	3,413	3,451
3,695	3,774	3,903	4,300	5,061	5,415	5,313	5,676
6	12	20	10	20	36	35	29
2	9	14	5	11	19	18	18
4	3	6	5	9	17	17	11



表六 新北市幼齡收托與教育

指標	單位	96年	97年	98年
托嬰中心所數	所	970	960	915
公立	所	27	28	28
私立	所	943	932	887
公辦民營	所	-	-	-
托嬰中心收托人數	人	44,047	41,598	44,968
男性	人	22,777	22,064	23,852
女性	人	21,270	19,534	21,116
0歲	人	-	-	-
男性	人	-	-	-
女性	人	-	-	-
1歲	人	-	-	-
男性	人	-	-	-
女性	人	-	-	-
2歲	人	-	-	-
男性	人	-	-	-
女性	人	-	-	-
托嬰中心原住民族收托人數	人	777	787	686
男性	人	398	426	360
女性	人	379	361	326
托嬰中心新住民子女收托人數	人	-	-	-
男性	人	-	-	-
女性	人	-	-	-
托嬰中心主管人員(主任)人數	人	-	-	-
男性	人	-	-	-
女性	人	-	-	-
托嬰中心托育人員人數	人	6	5	24
男性	人	-	-	-
女性	人	6	5	24
托嬰中心教保人員人數	人	23	22	10
男性	人	5	4	-
女性	人	18	18	10
托嬰中心助理教保人員人數	人	-	-	-
男性	人	-	-	-
女性	人	-	-	-

資料來源：衛生福利部、勞動部、教育部。

附註：1.配合《幼兒教育及照顧法》施行，101年起托兒所改制為幼兒園；100年以前托嬰中心含托兒所資料，另102年以前收托人數未細分至單齡，且教保人員人數含助理教保人員人數。



99年	100年	101年	102年	103年	104年	105年	106年
935	868	72	111	138	160	174	189
28	28	-	-	-	-	-	-
907	838	61	86	104	120	131	138
-	2	11	25	34	40	43	51
43,099	46,280	1,590	3,089	4,190	4,801	5,454	6,387
22,677	24,482	863	1,674	2,123	2,466	2,839	3,360
20,422	21,798	727	1,415	2,067	2,335	2,615	3,027
-	-	-	-	1,207	1,250	1,282	1,533
-	-	-	-	632	624	674	788
-	-	-	-	575	626	608	745
-	-	-	-	1,907	2,250	2,492	2,971
-	-	-	-	956	1,158	1,299	1,572
-	-	-	-	951	1,092	1,193	1,399
-	-	-	-	1,076	1,301	1,680	1,883
-	-	-	-	535	684	866	1,000
-	-	-	-	541	617	814	883
1,042	1,449	16	32	48	63	79	110
519	746	10	21	23	33	47	57
523	703	6	11	25	30	32	53
-	-	-	-	70	94	116	128
-	-	-	-	27	49	63	67
-	-	-	-	43	45	53	61
-	-	-	-	138	159	170	184
-	-	-	-	8	4	6	7
-	-	-	-	130	155	164	177
97	57	389	704	899	1,110	1,241	1,422
2	1	5	10	8	13	11	8
95	56	384	694	891	1,097	1,230	1,414
37	91	59	70	71	36	33	30
-	15	3	-	-	-	-	-
37	76	56	70	71	36	33	30
-	-	-	-	13	8	10	10
-	-	-	-	-	-	-	-
-	-	-	-	13	8	10	10



表六 新北市幼齡收托與教育(續1)

指標	單位	96年	97年	98年
居家托育服務登記證書人數	人	-	-	-
男性	人	-	-	-
女性	人	-	-	-
居家托育服務登記證書托育人員收托幼兒數	人	-	-	-
男性	人	-	-	-
女性	人	-	-	-
托育資源中心家數	家	-	-	-
托育資源中心服務人員數	人	-	-	-
男性	人	-	-	-
女性	人	-	-	-
領有合格保母人員技術士發證數	張	-	-	2,183
男性	張	-	-	32
女性	張	-	-	2,151
原住民族領有合格保母人員技術士發證數	張	-	-	3
男性	張	-	-	-
女性	張	-	-	3
就業保險被保險人領取育嬰留職停薪津貼件數	件	-	-	-
男性	件	-	-	-
女性	件	-	-	-
幼兒(稚)園數	所	368	356	347
公立	所	201	201	201
私立	所	167	155	146
幼兒(稚)園教保服務人員數(教師數)	人	1,855	1,806	1,781
男性	人	21	16	18
女性	人	1,834	1,790	1,763
公立	人	977	983	993
男性	人	7	5	7
女性	人	970	978	986
私立	人	878	823	788
男性	人	14	11	11
女性	人	864	812	777

附註：2.領有合格保母人員技術士發證數係指在當年測驗取得技術士證者之資料。

3.幼兒園為學年度資料。

4.配合《幼兒教育及照顧法》施行，101學年度起幼稚園及托兒所整合為幼兒園，教保服務人員含園長、教師、代理教師、教保員及助理教保員；100學年度以前為幼稚園資料，教師數包含教師兼任園所長數、合格教師、代理代課教師及教學支援人員。



99年	100年	101年	102年	103年	104年	105年	106年
-	-	-	6,816	8,502	9,498	4,816	4,981
-	-	-	283	281	513	169	166
-	-	-	6,533	8,221	8,985	4,647	4,815
-	-	-	10,412	12,738	13,870	8,067	8,427
-	-	-	5,416	6,610	7,207	4,213	4,401
-	-	-	4,996	6,128	6,663	3,854	4,026
-	-	-	-	34	40	43	51
-	-	-	-	68	83	90	102
-	-	-	-	-	-	1	2
-	-	-	-	68	83	89	100
978	1,526	1,529	1,771	1,831	1,299	1,102	1,173
10	12	31	30	35	28	17	27
968	1,514	1,498	1,741	1,796	1,271	1,085	1,146
2	13	23	14	10	5	16	18
-	-	-	-	-	-	-	1
2	13	23	14	10	5	16	17
-	30,069	41,058	46,904	49,241	65,198	64,587	63,269
-	6,327	7,910	9,681	9,712	12,692	12,912	13,347
-	23,742	33,148	37,223	39,529	52,506	51,675	49,922
370	364	1,160	1,147	1,130	1,096	1,082	1,080
203	202	240	242	245	245	244	243
167	162	920	905	885	851	838	837
1,572	1,609	7,351	7,510	7,499	7,514	7,669	7,903
14	18	75	88	79	82	89	107
1,558	1,591	7,276	7,422	7,420	7,432	7,580	7,796
993	1,000	1,774	1,915	1,981	2,009	2,111	2,248
7	9	32	38	35	35	36	45
986	991	1,742	1,877	1,946	1,974	2,075	2,203
579	609	5,577	5,595	5,518	5,505	5,558	5,655
7	9	43	50	44	47	53	62
572	600	5,534	5,545	5,474	5,458	5,505	5,593



表六 新北市幼齡收托與教育(續2)

指標	單位	96年	97年	98年
幼兒(稚)園職員數	人	405	403	409
男性	人	-	-	-
女性	人	-	-	-
公立	人	154	153	154
男性	人	-	-	-
女性	人	-	-	-
私立	人	251	250	255
男性	人	-	-	-
女性	人	-	-	-
幼兒(稚)園幼生數	人	22,538	21,259	20,689
男性	人	11,833	11,181	10,912
女性	人	10,705	10,078	9,777
公立	人	12,237	12,269	12,255
男性	人	6,254	6,342	6,325
女性	人	5,983	5,927	5,930
私立	人	10,301	8,990	8,434
男性	人	5,579	4,839	4,587
女性	人	4,722	4,151	3,847
滿5足歲至入國民小學前幼兒入園率	%	-	-	-
國民小學校數	所	209	210	209
公立	所	203	204	204
私立	所	6	6	5
國民小學教師數	人	14,873	14,849	14,716
男性	人	4,422	4,373	4,305
女性	人	10,451	10,476	10,411
公立	人	14,618	14,593	14,462
男性	人	4,382	4,331	4,263
女性	人	10,236	10,262	10,199
私立	人	255	256	254
男性	人	40	42	42
女性	人	215	214	212

附註：5.國民小學為學年度資料。



99年	100年	101年	102年	103年	104年	105年	106年
425	565	2,185	2,126	2,169	2,301	2,426	2,487
-	-	558	561	599	627	648	648
-	-	1,627	1,565	1,570	1,674	1,778	1,839
165	237	518	542	520	530	534	550
-	-	25	27	21	21	20	18
-	-	493	515	499	509	514	532
260	328	1,667	1,584	1,649	1,771	1,892	1,937
-	-	533	534	578	606	628	630
-	-	1,134	1,050	1,071	1,165	1,264	1,307
20,984	21,908	72,112	71,506	71,942	73,526	77,229	81,348
10,864	11,495	38,012	37,602	37,775	38,492	40,276	42,357
10,120	10,413	34,100	33,904	34,167	35,034	36,953	38,991
12,263	12,499	20,210	21,354	21,728	22,651	23,618	25,134
6,275	6,483	10,412	11,002	11,273	11,662	12,345	12,961
5,988	6,016	9,798	10,352	10,455	10,989	11,273	12,173
8,721	9,409	51,902	50,152	50,214	50,875	53,611	56,214
4,589	5,012	27,600	26,600	26,502	26,830	27,931	29,396
4,132	4,397	24,302	23,552	23,712	24,045	25,680	26,818
-	-	-	-	-	95.58	96.12	95.97
210	212	213	214	214	213	214	214
204	206	207	208	208	208	209	209
6	6	6	6	6	5	5	5
16,113	15,841	15,281	15,074	14,735	14,519	14,198	14,113
4,505	4,398	4,201	4,122	4,005	3,932	3,846	3,798
11,608	11,443	11,080	10,952	10,730	10,587	10,352	10,315
15,800	15,536	14,963	14,724	14,370	14,128	13,782	13,713
4,450	4,348	4,142	4,057	3,945	3,859	3,766	3,704
11,350	11,188	10,821	10,667	10,425	10,269	10,016	10,009
313	305	318	350	365	391	416	400
55	50	59	65	60	73	80	94
258	255	259	285	305	318	336	306



表六 新北市幼齡收托與教育(續3)

指標	單位	96年	97年	98年
國民小學職員數	人	747	779	798
男性	人	85	93	105
女性	人	662	686	693
公立	人	705	746	754
男性	人	80	86	95
女性	人	625	660	659
私立	人	42	33	44
男性	人	5	7	10
女性	人	37	26	34
國民小學學生數	人	286,275	273,037	259,493
男性	人	148,373	141,899	135,163
女性	人	137,902	131,138	124,330
公立	人	279,982	266,816	253,480
男性	人	145,031	138,622	131,997
女性	人	134,951	128,194	121,483
私立	人	6,293	6,221	6,013
男性	人	3,342	3,277	3,166
女性	人	2,951	2,944	2,847
國民小學原住民族學生數	人	5,447	5,495	5,380
男性	人	2,779	2,808	2,759
女性	人	2,668	2,687	2,621
國民小學新住民子女學生數	人	15,204	19,444	22,963
男性	人	7,893	10,061	11,952
女性	人	7,311	9,383	11,011
國民小學粗在學率	%	101.24	100.82	101.06
國民小學學生視力不良人數	人	142,168	139,304	134,568
男性	人	71,663	70,705	68,636
女性	人	70,505	68,599	65,932
國民小學學生視力不良率	%	50.44	51.66	52.81
男性	%	49.04	50.46	51.73
女性	%	51.94	52.95	53.99
國民小學中輟生人數	人	251	172	196
男性	人	151	103	106
女性	人	100	69	90
國民小學輟學率	%	0.09	0.06	0.08

附註：6.國民小學粗在學率=國民小學(含特教及補習學校)學生數÷6至11歲人口數×100%。

7.輟學率=該學年中輟生人數÷該學年學生數×100%。



99年	100年	101年	102年	103年	104年	105年	106年
868	875	906	915	951	989	996	991
120	128	125	122	127	129	140	146
748	747	781	793	824	860	856	845
826	834	870	877	917	955	958	950
115	125	122	118	124	126	136	142
711	709	748	759	793	829	822	808
42	41	36	38	34	34	38	41
5	3	3	4	3	3	4	4
37	38	33	34	31	31	34	37
248,308	238,483	225,234	213,641	207,301	201,970	195,706	192,321
129,826	124,843	117,929	112,020	108,628	105,719	102,175	100,366
118,482	113,640	107,305	101,621	98,673	96,251	93,531	91,955
242,036	231,817	218,440	206,568	199,779	194,099	187,696	184,326
126,499	121,267	114,293	108,203	104,585	101,550	97,991	96,239
115,537	110,550	104,147	98,365	95,194	92,549	89,705	88,087
6,272	6,666	6,794	7,073	7,522	7,871	8,010	7,995
3,327	3,576	3,636	3,817	4,043	4,169	4,184	4,127
2,945	3,090	3,158	3,256	3,479	3,702	3,826	3,868
5,265	5,240	5,024	4,943	4,794	4,656	4,600	4,576
2,735	2,710	2,585	2,587	2,510	2,419	2,383	2,393
2,530	2,530	2,439	2,356	2,284	2,237	2,217	2,183
25,960	27,670	28,367	27,512	25,686	23,692	21,280	19,336
13,561	14,458	14,868	14,475	13,556	12,495	11,230	10,179
12,399	13,212	13,499	13,037	12,130	11,197	10,050	9,157
100.91	100.84	100.73	100.62	100.43	100.41	100.47	100.26
132,176	129,413	119,682	108,734	102,978	98,775	94,931	92,260
67,687	66,928	62,005	56,848	53,875	51,316	49,018	47,739
64,489	62,485	57,677	51,886	49,103	47,459	45,913	44,521
53.57	54.64	53.43	51.11	49.91	49.11	48.71	48.19
52.47	53.99	52.91	50.96	49.86	48.77	48.20	47.80
54.77	55.35	54.01	51.27	49.96	49.48	49.27	48.61
206	151	117	114	93	79	89	78
120	94	63	67	55	47	55	50
86	57	54	47	38	32	34	28
0.08	0.06	0.05	0.05	0.05	0.04	0.05	0.04



表六 新北市幼齡收托與教育(續完)

指標	單位	96年	97年	98年
國民小學原住民族中輟生人數	人	24	14	24
男性	人	16	8	12
女性	人	8	6	12
國民小學原住民族輟學率	%	0.48	0.26	0.45
國民小學新住民子女中輟生人數	人	-	-	-
男性	人	-	-	-
女性	人	-	-	-
國民小學新住民子女輟學率	%	-	-	-
兒童課後照顧服務中心數	所	59	58	58
兒童課後照顧服務中心服務人員數	人	79	118	121
男性	人	4	6	9
女性	人	75	112	112
兒童課後照顧服務中心實際招收人數	人	2,755	2,817	2,785
男性	人	1,527	1,497	1,507
女性	人	1,228	1,320	1,278
兒童課後照顧班辦理校數	所	-	-	-
兒童課後照顧班服務人員數	人	-	-	-
男性	人	-	-	-
女性	人	-	-	-
兒童課後照顧班參與學生人數	人	-	-	-
男性	人	-	-	-
女性	人	-	-	-

附註：8.兒童課後照顧班為學年度資料。

9.配合《兒童及少年福利與權益保障法》修正，101年起課後托育中心改制為兒童課後照顧服務班或中心；100年以前為課後托育中心資料。104年未統計兒童課後照顧班服務人員數，105年未統計兒童課後照顧班參與學生人數。



99年	100年	101年	102年	103年	104年	105年	106年
32	14	14	17	9	9	11	11
19	9	8	8	5	6	8	7
13	5	6	9	4	3	3	4
0.61	0.27	0.28	0.36	0.19	0.19	0.24	0.24
-	-	-	-	-	13	17	13
-	-	-	-	-	5	9	11
-	-	-	-	-	8	8	2
-	-	-	-	-	0.06	0.08	0.07
51	48	-	-	-	27	27	29
94	117	-	-	-	133	116	117
4	-	-	-	-	31	31	28
90	117	-	-	-	102	85	89
2,442	2,841	-	-	-	-	2,132	1,058
1,301	1,482	-	-	-	-	1,116	550
1,141	1,359	-	-	-	-	1,016	508
-	-	-	-	-	168	209	180
-	-	-	-	-	-	2,671	2,841
-	-	-	-	-	-	581	567
-	-	-	-	-	-	2,090	2,274
-	-	-	-	-	23,815	-	25,482
-	-	-	-	-	12,851	-	13,567
-	-	-	-	-	10,964	-	11,915



表七 新北市幼齡安全與犯罪

指標	單位	96年	97年	98年
附載幼童未依規定安置於安全椅舉發案件數	件	-	-	-
失蹤人口發生數	人	5,968	6,078	6,150
男性	人	2,875	2,831	2,901
女性	人	3,093	3,247	3,249
未滿7歲	人	94	67	118
男性	人	54	36	62
女性	人	40	31	56
未滿12歲	人	322	285	339
男性	人	223	187	211
女性	人	99	98	128
失蹤人口尋獲數	人	5,798	5,900	6,344
男性	人	2,782	2,711	2,971
女性	人	3,016	3,189	3,373
未滿7歲	人	86	65	126
男性	人	45	39	72
女性	人	41	26	54
未滿12歲	人	315	272	362
男性	人	212	183	229
女性	人	103	89	133
原住民族失蹤人口發生數	人	-	-	-
男性	人	-	-	-
女性	人	-	-	-
未滿7歲	人	-	-	-
男性	人	-	-	-
女性	人	-	-	-
未滿12歲	人	-	-	-
男性	人	-	-	-
女性	人	-	-	-
原住民族失蹤人口尋獲數	人	-	-	-
男性	人	-	-	-
女性	人	-	-	-
未滿7歲	人	-	-	-
男性	人	-	-	-
女性	人	-	-	-
未滿12歲	人	-	-	-
男性	人	-	-	-
女性	人	-	-	-

資料來源：內政部警政署、衛生福利部。

附註：1.失蹤人口發生數係指當年受(處)理數；尋獲數含尋獲以前年度失蹤人口數。



99年	100年	101年	102年	103年	104年	105年	106年
-	-	-	-	-	8	2	3
6,816	7,020	6,690	5,855	5,430	5,199	4,951	5,061
3,264	3,289	3,180	2,910	2,612	2,551	2,514	2,590
3,552	3,731	3,510	2,945	2,818	2,648	2,437	2,471
119	108	94	90	73	81	71	67
56	58	59	52	42	40	37	36
63	50	35	38	31	41	34	31
365	355	295	228	204	166	175	154
240	225	190	146	129	93	100	94
125	130	105	82	75	73	75	60
6,855	8,182	6,677	6,182	5,559	5,429	4,846	5,033
3,248	3,837	3,120	3,039	2,659	2,677	2,496	2,567
3,607	4,345	3,557	3,143	2,900	2,752	2,350	2,466
121	156	108	98	70	82	62	67
61	75	72	60	39	39	30	42
60	81	36	38	31	43	32	25
364	429	312	242	194	172	156	152
238	262	205	157	124	95	91	100
126	167	107	85	70	77	65	52
-	332	279	262	246	227	216	205
-	116	100	83	83	86	96	81
-	216	179	179	163	141	120	124
-	7	3	2	1	2	3	5
-	4	2	-	-	-	2	4
-	3	1	2	1	2	1	1
-	22	19	5	15	5	5	8
-	16	12	2	10	3	4	6
-	6	7	3	5	2	1	2
-	371	286	271	240	229	211	204
-	126	100	86	78	82	94	77
-	245	186	185	162	147	117	127
-	9	3	2	1	1	4	5
-	4	2	-	-	-	2	4
-	5	1	2	1	1	2	1
-	24	19	5	15	4	5	8
-	16	12	2	10	3	3	6
-	8	7	3	5	1	2	2



表七 新北市幼齡安全與犯罪(續1)

指標	單位	96年	97年	98年
性侵害事件通報被害人人數	人	1,172	1,257	1,277
男性	人	60	76	75
女性	人	1,108	1,171	1,193
不詳	人	4	10	9
0-5歲	人	27	26	38
男性	人	3	3	1
女性	人	24	23	36
不詳	人	-	-	1
6-11歲	人	105	88	71
男性	人	17	12	5
女性	人	88	76	66
不詳	人	-	-	-
性侵害案件被害人人數	人	732	635	633
男性	人	32	20	30
女性	人	700	615	603
0-5歲	人	22	12	13
男性	人	3	-	-
女性	人	19	12	13
6-11歲	人	81	53	54
男性	人	13	7	8
女性	人	68	46	46
強制性交案件被害人人數	人	419	338	363
男性	人	10	7	13
女性	人	409	331	350
0-5歲	人	6	3	4
男性	人	2	-	-
女性	人	4	3	4
6-11歲	人	10	12	9
男性	人	3	1	1
女性	人	7	11	8
共同強制性交案件被害人人數	人	13	14	19
男性	人	1	1	1
女性	人	12	13	18
0-5歲	人	-	-	-
男性	人	-	-	-
女性	人	-	-	-
6-11歲	人	1	-	1
男性	人	1	-	-
女性	人	-	-	1

附註：2.性侵害案件包括強制性交、共同強制性交、對幼性交及性交猥褻。



99年	100年	101年	102年	103年	104年	105年	106年
1,508	1,863	2,165	1,867	2,041	1,807	1,440	1,502
106	188	215	212	272	241	166	245
1,377	1,602	1,896	1,567	1,652	1,456	1,203	1,202
25	73	54	88	117	110	71	55
38	44	53	33	28	48	40	40
3	2	1	6	2	7	5	7
34	41	50	27	25	40	35	32
1	1	2	-	1	1	-	1
104	114	145	108	121	124	69	92
14	21	33	18	33	26	15	30
88	91	109	88	85	93	53	60
2	2	3	2	3	5	1	2
630	658	681	573	593	594	590	578
24	30	30	31	32	42	42	49
606	628	651	542	561	552	548	529
24	22	23	21	15	19	19	15
8	6	-	6	1	2	5	3
16	16	23	15	14	17	14	12
50	45	56	61	74	49	58	62
5	6	8	9	11	7	6	17
45	39	48	52	63	42	52	45
332	310	293	163	106	66	56	37
12	14	13	7	8	3	1	1
320	296	280	156	98	63	55	36
7	8	7	4	4	3	1	-
4	1	-	-	1	-	-	-
3	7	7	4	3	3	1	-
15	21	19	16	10	5	2	1
2	2	1	4	1	1	-	-
13	19	18	12	9	4	2	1
8	3	11	5	16	5	3	-
-	-	-	1	-	-	-	-
8	3	11	4	16	5	3	-
-	-	-	-	-	-	-	-
-	-	-	-	-	-	-	-
-	-	-	-	-	-	-	-
1	-	1	1	3	1	1	-
-	-	-	-	-	-	-	-
1	-	1	1	3	1	1	-



表七 新北市幼齡安全與犯罪(續2)

指標	單位	96年	97年	98年
對幼性交案件被害人人數	人	90	90	39
男性	人	7	4	2
女性	人	83	86	37
0-5歲	人	11	6	2
男性	人	-	-	-
女性	人	11	6	2
6-11歲	人	35	24	12
男性	人	6	4	1
女性	人	29	20	11
性交猥褻案件被害人人數	人	210	193	212
男性	人	14	8	14
女性	人	196	185	198
0-5歲	人	5	3	7
男性	人	1	-	-
女性	人	4	3	7
6-11歲	人	35	17	32
男性	人	3	2	6
女性	人	32	15	26
妨害自由案件被害人人數	人	733	834	963
男性	人	413	435	528
女性	人	320	399	435
0-5歲	人	-	-	-
男性	人	-	-	-
女性	人	-	-	-
6-11歲	人	4	4	1
男性	人	3	2	-
女性	人	1	2	1
妨害風化案件被害人人數	人	8	26	64
男性	人	3	13	23
女性	人	5	13	41
0-5歲	人	-	-	-
男性	人	-	-	-
女性	人	-	-	-
6-11歲	人	-	2	1
男性	人	-	-	-
女性	人	-	2	1



99年	100年	101年	102年	103年	104年	105年	106年
58	84	99	18	8	11	6	18
2	8	4	-	-	1	3	11
56	76	95	18	8	10	3	7
10	9	7	-	1	-	-	-
1	4	-	-	-	-	-	-
9	5	7	-	1	-	-	-
14	12	13	-	3	-	2	10
1	2	2	-	-	-	2	5
13	10	11	-	3	-	-	5
232	261	278	387	463	512	525	523
10	8	13	23	24	38	38	37
222	253	265	364	439	474	487	486
7	5	9	17	10	16	18	15
3	1	-	6	-	2	5	3
4	4	9	11	10	14	13	12
20	12	23	44	58	43	53	51
2	2	5	5	10	6	4	12
18	10	18	39	48	37	49	39
1,352	1,619	1,872	1,588	1,313	1,615	1,619	1,658
740	926	1,088	900	787	939	972	1,011
612	693	784	688	526	676	647	647
-	5	1	2	1	5	-	1
-	2	-	-	1	3	-	-
-	3	1	2	-	2	-	1
7	10	6	-	5	4	3	2
6	8	5	-	4	3	1	1
1	2	1	-	1	1	2	1
28	31	32	13	15	33	26	16
6	9	2	1	1	5	3	4
22	22	30	12	14	28	23	12
-	-	-	-	-	-	-	-
-	-	-	-	-	-	-	-
-	-	-	-	-	-	-	-
-	1	2	1	-	2	4	1
-	-	-	-	-	1	-	1
-	1	2	1	-	1	4	-



表七 新北市幼齡安全與犯罪(續3)

指標	單位	96年	97年	98年
性侵害案件被害人口率	人/十萬人	19.35	16.64	16.43
男性	人/十萬人	1.69	1.05	1.56
女性	人/十萬人	37.05	32.20	31.19
0-5歲	人/十萬人	10.62	5.92	6.47
男性	人/十萬人	2.76	-	-
女性	人/十萬人	19.24	12.42	13.56
6-11歲	人/十萬人	28.02	19.13	20.50
男性	人/十萬人	8.68	4.87	5.84
女性	人/十萬人	48.83	34.52	36.39
兒童及少年性剝削通報被害人人數	人	123	66	93
男性	人	30	7	3
女性	人	93	59	90
0-11歲	人	-	-	-
男性	人	-	-	-
女性	人	-	-	-
兒童及少年性剝削查獲被害人人數	人	38	28	26
男性	人	5	-	1
女性	人	33	28	25
0-11歲	人	2	-	5
男性	人	-	-	-
女性	人	2	-	5
刑事案件嫌疑犯人數	人	42,191	49,853	52,371
男性	人	34,596	41,010	43,002
女性	人	7,595	8,843	9,369
0-5歲	人	3	5	1
男性	人	3	5	1
女性	人	-	-	-
6-11歲	人	98	98	81
男性	人	84	74	64
女性	人	14	24	17

附註：3.被害人口率=被害人人數÷年中人口數×100,000。

4.配合《兒童及青少年性交易防治條例》修正為《兒童及少年性剝削防制條例》，106年起指標由兒童及青少年性交易修正為兒童及少年性剝削。



99年	100年	101年	102年	103年	104年	105年	106年
16.21	16.84	17.34	14.52	14.97	14.97	14.84	14.51
1.24	1.55	1.54	1.59	1.64	2.15	2.15	2.51
31.02	31.89	32.80	27.12	27.91	27.36	27.09	26.06
12.23	11.47	11.87	10.71	7.58	9.55	9.48	7.46
7.82	5.99	-	5.87	0.97	1.94	4.81	2.89
17.04	17.45	24.80	15.96	14.75	17.76	14.49	12.36
19.84	18.57	24.48	28.04	35.15	23.91	29.19	31.84
3.80	4.74	6.69	7.90	9.98	6.53	5.79	16.75
37.32	33.71	43.99	50.17	62.79	42.95	54.71	48.25
96	84	65	44	31	45	54	178
5	2	4	2	2	11	4	11
91	82	61	42	29	34	50	167
1	-	-	-	-	2	1	7
1	-	-	-	-	2	-	1
-	-	-	-	-	-	1	6
44	35	48	56	58	54	108	92
4	6	3	4	5	4	7	4
40	29	45	52	53	50	101	88
1	3	2	3	3	3	2	2
1	1	2	-	-	1	-	1
-	2	-	3	3	2	2	1
52,378	51,187	50,614	39,211	32,646	32,627	32,482	37,758
42,866	42,227	41,766	32,690	27,236	27,299	27,259	31,275
9,512	8,960	8,848	6,521	5,410	5,328	5,223	6,483
-	-	1	2	-	2	-	1
-	-	1	2	-	1	-	1
-	-	-	-	-	1	-	-
107	134	172	122	95	108	81	70
89	110	139	103	67	77	65	58
18	24	33	19	28	31	16	12



表七 新北市幼齡安全與犯罪(續完)

指標	單位	96年	97年	98年
刑事案件犯罪人口率	人/十萬人	1,115.41	1,306.46	1,358.98
男性	人/十萬人	1,827.50	2,151.43	2,239.23
女性	人/十萬人	401.96	463.06	484.61
0-5歲	人/十萬人	1.45	2.47	0.50
男性	人/十萬人	2.76	4.71	0.95
女性	人/十萬人	-	-	-
6-11歲	人/十萬人	33.90	35.37	30.76
男性	人/十萬人	56.08	51.45	46.73
女性	人/十萬人	10.05	18.01	13.45
竊盜案件嫌疑犯人數	人	5,885	6,149	5,639
男性	人	4,803	5,114	4,480
女性	人	1,082	1,035	1,159
0-5歲	人	-	-	-
男性	人	-	-	-
女性	人	-	-	-
6-11歲	人	63	64	56
男性	人	53	49	40
女性	人	10	15	16
竊盜案件犯罪人口率	人/十萬人	155.58	161.14	146.33
男性	人/十萬人	253.71	268.29	233.29
女性	人/十萬人	57.26	54.20	59.95
0-5歲	人/十萬人	-	-	-
男性	人/十萬人	-	-	-
女性	人/十萬人	-	-	-
6-11歲	人/十萬人	21.80	23.10	21.26
男性	人/十萬人	35.38	34.07	29.21
女性	人/十萬人	7.18	11.26	12.66

附註：5.犯罪人口率=嫌疑犯人數÷年中人口數×100,000。



99年	100年	101年	102年	103年	104年	105年	106年
1,348.03	1,310.17	1,288.58	993.41	824.21	822.10	817.17	947.99
2,219.17	2,179.17	2,149.31	1,677.84	1,396.07	1,398.84	1,396.57	1,601.49
486.82	455.02	445.82	326.25	269.16	264.13	258.17	319.35
-	-	0.52	1.02	-	1.01	-	0.50
-	-	0.99	1.96	-	0.97	-	0.96
-	-	-	-	-	1.04	-	-
42.46	55.31	75.19	56.09	45.12	52.70	40.77	35.95
67.70	86.89	116.17	90.45	60.80	71.88	62.72	57.16
14.93	20.75	30.25	18.33	27.91	31.70	16.83	12.87
5,514	5,895	6,321	4,575	3,990	3,896	3,748	4,736
4,370	4,704	5,046	3,575	3,134	3,085	2,951	3,702
1,144	1,191	1,275	1,000	856	811	797	1,034
-	-	1	-	-	-	-	-
-	-	1	-	-	-	-	-
-	-	-	-	-	-	-	-
80	85	113	92	57	74	54	52
67	70	91	78	43	58	39	43
13	15	22	14	14	16	15	9
141.91	150.89	160.93	115.91	100.74	98.17	94.29	118.91
226.23	242.76	259.67	183.49	160.64	158.08	151.19	189.57
58.55	60.48	64.24	50.03	42.59	40.20	39.40	50.93
-	-	0.52	-	-	-	-	-
-	-	0.99	-	-	-	-	-
-	-	-	-	-	-	-	-
31.74	35.08	49.40	42.29	27.07	36.11	27.18	26.70
50.97	55.30	76.05	68.49	39.02	54.15	37.63	42.38
10.78	12.97	20.16	13.51	13.95	16.36	15.78	9.65



表八 新北市幼齡保護通報與服務

指標	單位	96年	97年	98年
兒童及少年保護通報件數	件	4,476	4,724	4,751
責任通報	件	2,530	2,212	2,341
一般通報	件	1,946	2,512	2,410
兒童及少年保護通報人數	人	5,703	3,955	3,794
兒童及少年保護開案人數	人	-	-	1,674
兒童及少年保護受虐人數	人	2,207	1,675	1,674
男性	人	1,007	778	804
女性	人	1,200	897	870
0-2歲	人	307	160	137
男性	人	151	81	68
女性	人	156	79	69
3-5歲	人	289	206	200
男性	人	145	108	99
女性	人	144	98	101
6-11歲	人	831	681	645
男性	人	444	366	349
女性	人	387	315	296
兒童及少年保護處理安置人次	人次	2,210	1,943	2,073
男性	人次	1,008	1,016	1,005
女性	人次	1,202	927	1,068
個案仍住家中	人次	1,863	1,713	1,479
男性	人次	858	933	733
女性	人次	1,005	780	746
緊急安置	人次	106	107	69
男性	人次	39	44	16
女性	人次	67	63	53
繼續安置	人次	199	37	43
男性	人次	90	11	20
女性	人次	109	26	23
其他安置	人次	42	86	482
男性	人次	21	28	236
女性	人次	21	58	246

資料來源：衛生福利部。

附註：1.106年起兒童及少年保護開案人數、受虐人數及處理安置人次僅列計家內案件。

2.責任通報係指由醫事人員、社會工作人員、教育人員、保育人員、教保服務人員、警察司法人員、移民業務人員、戶政人員、村(里)幹事及其他執行兒童少年福利業務人員所通報者；一般通報係指由父或母、親友、案主主動求助、村里長、鄰居及社會人士，以及其他等通報來源通報者。



99年	100年	101年	102年	103年	104年	105年	106年
5,893	5,768	5,959	6,139	7,113	9,284	9,427	10,467
3,178	3,285	4,536	5,947	5,291	7,360	7,546	8,674
2,715	2,483	1,423	192	1,822	1,924	1,881	1,793
5,035	5,777	5,823	5,891	6,201	8,397	8,119	8,398
2,100	2,073	2,232	2,282	2,061	1,509	1,295	702
2,100	2,073	2,232	2,282	2,061	1,509	1,295	702
994	1,030	1,060	1,121	833	708	522	359
1,106	1,043	1,172	1,161	1,228	801	773	343
156	160	157	188	155	141	109	76
78	87	74	102	92	90	59	41
78	73	83	86	63	51	50	35
231	196	206	227	141	182	129	81
137	113	121	126	78	99	67	40
94	83	85	101	63	83	62	41
906	886	895	897	740	486	388	284
489	533	509	507	397	240	215	180
417	353	386	390	343	246	173	104
2,100	2,073	2,232	2,282	2,093	1,743	1,352	755
994	1,030	1,060	1,121	862	771	552	-
1,106	1,043	1,172	1,161	1,231	972	800	-
1,871	1,908	1,958	983	1,907	1,544	1,170	637
920	983	962	577	811	683	497	-
951	925	996	406	1,096	861	673	-
83	64	104	149	69	81	48	54
23	19	34	51	20	31	13	-
60	45	70	98	49	50	35	-
37	48	72	118	108	82	76	59
11	13	27	39	26	33	16	-
26	35	45	79	82	49	60	-
109	53	98	1,032	9	36	58	5
40	15	37	454	5	24	26	-
69	38	61	578	4	12	32	-



表九 新北市幼齡福利機構與服務

指標	單位	96年	97年	98年
安置及教養機構數	所	5	5	6
公立	所	-	-	-
私立	所	4	4	4
公設民營	所	1	1	2
安置及教養機構年底現有收容人數	人	202	203	223
男性	人	118	126	128
女性	人	84	77	95
福利服務中心數	所	8	8	8
公立	所	8	8	8
私立	所	-	-	-
公設民營	所	-	-	-
福利服務中心服務人次	人次	37,901	55,202	70,129
男性	人次	19,128	26,830	35,631
女性	人次	18,773	28,372	34,498
年底寄養家庭戶數	戶	279	250	251
年底儲備寄養家庭戶數	戶	15	16	19
年底寄養兒童及少年人數	人	564	492	436
男性	人	284	222	214
女性	人	280	270	222
兒童及少年結束家外安置後續追蹤輔導人數	人	3,849	4,001	4,399
男性	人	1,890	1,928	2,296
女性	人	1,959	2,073	2,103
年底弱勢兒童及少年生活扶助人數	人	10,684	14,459	16,852
男性	人	5,375	7,310	8,541
女性	人	5,309	7,149	8,311
弱勢兒童及少年生活扶助人次	人次	115,724	157,558	185,475
弱勢兒童及少年生活補助金額	千元	162,014	220,666	259,665
年底弱勢兒童及少年醫療補助人數	人	-	-	-
男性	人	-	-	-
女性	人	-	-	-
弱勢兒童及少年醫療補助人次	人次	-	-	-
弱勢兒童及少年醫療補助金額	千元	-	-	-
年底托育補助或津貼人數	人	436	499	514
男性	人	208	313	271
女性	人	228	186	243
托育補助或津貼人次	人次	5,039	5,288	4,488
托育補助或津貼金額	千元	9,343	7,762	8,193

資料來源：衛生福利部。

附註：1.105年以前兒童及少年結束家外安置後續追蹤輔導以人次統計。



99年	100年	101年	102年	103年	104年	105年	106年
7	7	7	7	7	7	7	7
-	-	-	-	-	-	-	-
5	5	5	5	5	5	5	5
2	2	2	2	2	2	2	2
222	243	220	226	214	199	194	165
135	129	122	126	118	109	109	104
87	114	98	100	96	90	85	61
10	12	12	12	12	13	13	13
10	10	10	10	10	10	10	10
-	-	-	-	-	-	-	-
-	2	2	2	2	3	3	3
61,626	66,707	80,073	75,908	67,206	41,166	88,422	76,384
31,572	34,463	40,029	38,748	35,263	21,219	50,542	41,772
30,054	32,244	40,044	37,160	31,943	19,947	37,880	34,612
257	212	240	258	233	181	187	203
10	47	4	14	17	18	17	47
494	371	354	375	323	260	258	255
228	188	179	188	155	129	126	113
266	183	175	187	168	131	132	142
5,670	4,257	3,937	6,909	10,159	11,786	14,510	632
3,019	2,279	2,053	3,337	5,214	6,564	8,130	383
2,651	1,978	1,884	3,572	4,945	5,222	6,380	249
18,589	19,792	21,064	22,952	23,181	24,755	25,663	25,926
9,426	10,063	10,743	11,677	11,822	12,625	13,088	13,222
9,163	9,729	10,321	11,275	11,359	12,130	12,575	12,704
209,563	228,988	240,277	261,032	272,869	293,349	306,523	312,755
306,250	344,225	463,394	507,358	525,153	562,417	609,317	622,013
-	-	1,111	1,310	753	766	450	656
-	-	605	780	429	426	271	350
-	-	506	530	324	340	179	306
-	-	9,745	3,210	5,472	3,677	4,122	3,770
-	-	33,029	21,546	23,676	21,779	22,813	25,097
625	796	-	119	415	484	547	592
345	467	-	64	206	251	280	321
280	329	-	55	209	233	267	271
4,964	7,169	-	420	4,269	5,269	5,790	6,536
9,385	12,058	-	1,835	9,754	11,519	13,032	14,147

2. 托育補助或津貼101年以前統計對象為弱勢或寄養家庭之兒童就讀立案幼托園所接受政府補助托育津貼者；102年起改為符合弱勢兒童及少年生活扶助與托育及醫療費用補助辦法第6條所定資格者。



表九 新北市幼齡福利機構與服務(續)

指標	單位	96年	97年	98年
年底弱勢兒少緊急生活扶助人數	人	-	-	-
男性	人	-	-	-
女性	人	-	-	-
弱勢兒少緊急生活扶助人次	人次	-	-	-
弱勢兒少緊急生活扶助金額	千元	-	-	-



99年	100年	101年	102年	103年	104年	105年	106年
-	-	-	-	480	525	834	272
-	-	-	-	243	273	462	132
-	-	-	-	237	252	372	140
-	-	-	-	9,292	10,630	11,154	8,173
-	-	-	-	25,911	29,768	31,394	23,135



表十 新北市幼齡家庭經濟與生活

指標	單位	96年	97年	98年
低收入戶人數	人	27,399	24,835	32,357
男性	人	12,992	12,032	16,084
女性	人	14,407	12,803	16,273
未滿12歲	人	-	-	-
男性	人	-	-	-
女性	人	-	-	-
第1款低收入戶人數	人	227	207	222
男性	人	147	135	146
女性	人	80	72	76
未滿12歲	人	-	-	-
男性	人	-	-	-
女性	人	-	-	-
第2款低收入戶人數	人	3,391	3,188	4,464
男性	人	1,608	1,518	2,311
女性	人	1,783	1,670	2,153
未滿12歲	人	-	-	-
男性	人	-	-	-
女性	人	-	-	-
第3款低收入戶人數	人	23,781	21,440	27,671
男性	人	11,237	10,379	13,627
女性	人	12,544	11,061	14,044
未滿12歲	人	-	-	-
男性	人	-	-	-
女性	人	-	-	-
幸福保衛站累計受惠人次	人次	-	-	-
幼兒學前特別扣除額受益戶數	戶	-	-	-
占總納稅戶數比率	%	-	-	-
新北市政府社會局所轄志工	人	12,564	15,330	21,193
男性	人	2,866	2,646	4,932
女性	人	9,698	12,684	16,261
未滿12歲	人	20	40	20
男性	人	4	7	8
女性	人	16	33	12

資料來源：衛生福利部、財政部、新北市政府教育局。

附註：1.低收入戶認定標準係該戶內平均每人每月收入低於最低生活費，且家庭財產未超過一定金額者。另配合《社會救助法》修正，100年7月1日起最低生活費由平均每人消費支出的60%改為每人可支配所得中位數的60%，合理放寬低收入戶的認定門檻。
2.幸福保衛站自102年1月1日起實施。



99年	100年	101年	102年	103年	104年	105年	106年
38,172	49,389	61,085	61,349	57,197	53,789	47,278	43,785
19,611	24,343	30,409	31,109	28,722	27,316	24,368	22,773
18,561	25,046	30,676	30,240	28,475	26,473	22,910	21,012
-	9,485	11,522	11,298	9,943	8,767	7,214	6,335
-	4,856	5,975	5,887	5,179	4,554	3,704	3,275
-	4,629	5,547	5,411	4,764	4,213	3,510	3,060
193	186	174	133	113	92	78	73
129	122	113	93	85	68	59	55
64	64	61	40	28	24	19	18
-	2	5	-	1	-	-	-
-	1	1	-	-	-	-	-
-	1	4	-	1	-	-	-
5,130	5,436	5,187	4,594	3,507	2,924	2,545	2,334
2,615	2,822	2,717	2,420	1,889	1,595	1,421	1,328
2,515	2,614	2,470	2,174	1,618	1,329	1,124	1,006
-	944	772	617	470	339	263	237
-	477	390	311	233	160	126	119
-	467	382	306	237	179	137	118
32,849	43,767	55,724	56,622	53,577	50,773	44,655	41,378
16,867	21,399	27,579	28,596	26,748	25,653	22,888	21,390
15,982	22,368	28,145	28,026	26,829	25,120	21,767	19,988
-	8,539	10,745	10,681	9,472	8,428	6,951	6,098
-	4,378	5,584	5,576	4,946	4,394	3,578	3,156
-	4,161	5,161	5,105	4,526	4,034	3,373	2,942
-	-	-	10,049	14,415	17,576	19,742	21,433
-	-	101,603	100,120	99,693	98,721	100,113	...
-	-	9.05	8.98	8.85	8.74	8.75	...
17,241	15,658	29,102	30,399	39,777	41,155	42,590	43,571
4,436	4,318	7,438	8,370	10,321	10,764	11,188	11,386
12,805	11,340	21,664	22,029	29,456	30,391	31,402	32,185
25	27	72	52	60	109	125	158
7	10	30	18	21	35	47	66
18	17	42	34	39	74	78	92



表十一 新北市各區幼齡指標

指標	單位	行政區	96年	97年	98年
未滿12歲人口數	人	新北市	487,465	472,068	456,285
		板橋區	68,599	67,095	65,166
		三重區	46,496	44,872	43,375
		中和區	45,624	43,892	42,344
		永和區	27,770	26,905	26,089
		新莊區	55,683	53,804	51,967
		新店區	32,061	30,655	29,382
		樹林區	23,681	23,354	22,848
		鶯歌區	12,824	12,306	11,813
		三峽區	15,048	14,695	14,318
		淡水區	16,992	16,549	16,148
		汐止區	21,669	20,931	20,151
		瑞芳區	4,946	4,608	4,274
		土城區	31,718	29,937	28,236
		蘆洲區	28,173	27,234	26,300
		五股區	11,376	10,862	10,355
		泰山區	10,928	10,896	10,574
		林口區	11,491	11,994	12,350
		深坑區	2,870	2,796	2,662
		石碇區	810	770	739
		坪林區	592	557	517
		三芝區	3,021	2,803	2,573
		石門區	1,551	1,484	1,511
八里區	4,473	4,319	4,225		
平溪區	432	407	388		
雙溪區	886	839	787		
貢寮區	1,504	1,421	1,302		
金山區	2,992	2,819	2,633		
萬里區	2,494	2,490	2,489		
烏來區	761	774	769		
未滿12歲人口性比例	男/百女	新北市	108.70	108.75	108.86
		板橋區	108.49	108.47	109.36
		三重區	108.89	108.82	109.17
		中和區	107.92	108.49	108.71
		永和區	109.02	108.68	107.65
		新莊區	109.67	109.88	110.00

資料來源：內政部戶政司、新北市政府民政局。



99年	100年	101年	102年	103年	104年	105年	106年
440,240	427,882	417,313	409,956	406,694	400,990	397,308	394,080
63,801	62,394	61,366	60,427	60,320	59,666	59,036	58,679
41,718	40,292	38,964	38,091	37,621	37,071	36,645	36,197
40,431	39,562	38,982	38,367	37,990	37,579	37,218	36,852
25,071	23,891	22,770	22,122	21,781	21,402	20,940	20,522
50,304	49,290	48,228	47,588	47,320	46,862	46,602	46,673
28,097	26,944	25,954	25,369	24,874	24,359	24,104	23,935
22,471	22,156	21,912	21,649	21,599	21,243	20,999	20,623
11,250	10,996	10,694	10,489	10,465	9,898	9,553	9,211
13,999	13,719	13,497	13,520	13,574	13,562	13,606	13,544
15,652	15,248	15,113	15,256	15,345	15,564	15,776	16,048
19,131	18,255	17,660	17,253	17,002	16,594	16,576	16,401
4,002	3,809	3,586	3,485	3,350	3,188	3,059	3,039
26,672	25,751	24,903	24,262	24,116	23,827	23,554	23,339
25,280	24,357	23,406	22,655	22,210	21,655	21,463	21,399
9,890	9,448	9,184	8,925	8,761	8,613	8,602	8,501
10,228	10,104	10,031	9,876	9,889	9,706	9,604	9,461
12,688	12,853	13,100	13,463	13,911	14,324	14,662	15,042
2,447	2,335	2,172	2,066	1,936	1,836	1,810	1,728
695	640	643	604	564	552	498	467
492	460	431	420	418	410	401	373
2,411	2,292	2,169	2,028	1,933	1,849	1,770	1,686
1,483	1,466	1,372	1,293	1,200	1,143	1,067	993
4,097	3,998	3,865	3,717	3,745	3,665	3,648	3,628
359	329	327	287	278	263	233	222
731	707	670	646	633	582	574	528
1,226	1,141	1,051	972	891	794	743	653
2,426	2,314	2,235	2,144	2,090	1,969	1,893	1,801
2,439	2,365	2,250	2,213	2,108	2,051	1,907	1,763
749	766	778	769	770	763	765	772
109.20	109.40	109.33	109.32	108.89	108.49	108.04	107.81
109.25	109.58	109.99	109.56	109.30	108.22	107.60	107.82
108.58	109.12	109.89	109.90	108.46	108.83	107.40	107.42
109.61	109.92	110.30	110.68	110.77	110.04	110.13	109.08
107.70	107.24	107.13	106.38	106.38	105.87	105.64	105.75
110.13	110.15	108.81	109.40	109.11	108.19	106.89	106.96



表十一 新北市各區幼齡指標(續1)

指標	單位	行政區	96年	97年	98年
未滿12歲人口性比例	男/百女	新店區	106.18	105.57	105.08
		樹林區	108.99	109.51	108.45
		鶯歌區	108.76	107.66	106.77
		三峽區	112.81	113.06	113.13
		淡水區	108.18	107.72	107.80
		汐止區	108.30	107.46	107.81
		瑞芳區	103.29	103.98	107.38
		土城區	108.78	109.45	109.47
		蘆洲區	107.95	107.66	108.58
		五股區	106.01	108.12	109.70
		泰山區	111.74	113.40	112.93
		林口區	111.12	110.72	109.32
		深坑區	107.22	109.44	107.00
		石碇區	106.11	102.10	105.85
		坪林區	120.07	116.73	117.23
		三芝區	108.20	105.50	107.33
		石門區	119.69	121.16	115.24
		八里區	106.03	104.89	108.75
		平溪區	109.71	107.65	95.96
		雙溪區	107.01	110.28	107.11
貢寮區	112.13	113.68	111.71		
金山區	111.00	109.44	109.47		
萬里區	109.93	109.07	106.38		
烏來區	123.82	120.51	117.85		
扶幼比	人/百人	新北市	22.55	21.62	20.74
		板橋區	21.84	21.25	20.63
		三重區	21.04	20.22	19.46
		中和區	18.41	17.69	17.00
		永和區	22.21	21.51	21.00
		新莊區	24.70	23.64	22.75
		新店區	19.19	18.25	17.47
		樹林區	25.47	24.48	23.40
		鶯歌區	26.76	25.48	24.53
		三峽區	29.93	28.26	26.68
		淡水區	22.50	21.29	20.09
汐止區	20.22	19.33	18.32		



99年	100年	101年	102年	103年	104年	105年	106年
105.00	106.72	106.94	105.57	105.30	105.89	104.60	105.27
109.42	110.01	110.13	111.35	110.97	110.33	110.62	110.12
107.03	106.11	104.94	105.30	104.35	106.08	106.37	105.79
113.73	112.86	112.62	110.36	110.91	108.84	108.04	108.08
108.11	109.62	110.63	110.95	110.06	108.33	108.84	108.85
109.40	109.59	109.51	107.62	108.38	108.70	107.62	107.00
108.11	106.67	105.97	105.24	104.02	100.63	102.72	101.66
111.55	110.38	109.55	108.76	107.97	107.88	106.47	106.16
109.58	109.74	110.15	110.96	109.90	110.02	111.44	110.83
109.58	109.49	110.21	113.93	112.70	111.47	113.77	113.22
110.80	110.28	108.46	109.10	108.63	108.46	108.96	109.55
110.59	113.33	113.29	112.32	110.65	110.34	109.13	107.05
105.80	109.79	110.87	114.09	113.45	110.07	110.96	113.07
111.25	107.79	110.82	108.28	108.12	113.13	123.32	112.27
112.07	108.14	110.24	112.12	98.10	101.97	99.50	104.95
106.24	104.46	102.71	104.02	103.69	106.59	103.45	103.62
115.55	111.85	108.19	105.56	105.48	108.96	112.55	109.49
106.50	104.61	106.13	109.29	108.64	108.95	111.48	112.66
97.25	98.19	98.18	97.93	97.16	103.88	111.82	115.53
107.08	99.72	93.08	100.62	102.88	111.64	111.81	112.05
108.15	108.59	106.89	107.69	113.67	117.53	115.36	108.63
111.51	106.79	104.30	107.15	107.96	112.18	109.17	102.59
108.46	108.92	107.95	110.16	112.50	111.66	110.49	110.38
115.85	115.17	107.47	103.98	103.17	102.93	105.09	107.53
19.62	18.80	18.26	17.94	17.66	17.09	16.88	16.68
19.85	19.31	19.03	18.92	18.81	18.39	18.27	18.25
18.36	17.62	17.13	16.84	16.54	16.05	15.86	15.67
16.11	15.61	15.38	15.22	15.17	14.87	14.88	14.80
20.04	19.19	18.48	18.18	17.99	17.45	17.27	17.03
21.61	20.84	20.29	19.97	19.70	19.06	18.84	18.70
16.42	15.58	14.99	14.63	14.27	13.78	13.54	13.36
22.19	21.17	20.62	20.21	19.92	19.23	18.96	18.63
23.02	22.07	21.39	20.91	20.52	19.32	18.66	18.13
24.91	23.43	22.69	22.20	21.75	20.91	20.56	20.18
18.82	17.80	17.18	16.85	16.60	16.20	16.08	15.85
16.97	16.04	15.32	14.96	14.61	14.00	13.77	13.47



表十一 新北市各區幼齡指標(續2)

指標	單位	行政區	96年	97年	98年
扶幼比	人/百人	瑞芳區	20.49	19.29	18.02
		土城區	23.63	22.18	20.91
		蘆洲區	25.97	24.67	23.58
		五股區	26.15	25.09	23.71
		泰山區	25.23	24.58	23.74
		林口區	32.69	30.75	29.04
		深坑區	22.29	21.70	20.48
		石碇區	20.75	19.32	18.28
		坪林區	16.94	16.03	15.15
		三芝區	24.49	22.63	20.63
		石門區	23.54	22.88	22.67
		八里區	23.70	22.46	21.40
		平溪區	13.86	13.30	12.61
		雙溪區	17.52	16.53	15.49
		貢寮區	19.13	18.44	17.09
		金山區	24.90	23.36	22.00
		萬里區	21.34	20.73	20.49
		烏來區	24.09	24.17	23.51
		出生人數	人	新北市	32,444
板橋區	4,484			4,617	4,463
三重區	3,025			3,065	3,213
中和區	3,395			3,204	3,181
永和區	1,618			1,736	1,933
新莊區	3,727			3,828	3,701
新店區	2,255			2,150	2,260
樹林區	1,550			1,483	1,489
鶯歌區	824			808	742
三峽區	864			930	852
淡水區	1,096			1,048	1,094
汐止區	1,605			1,430	1,442
瑞芳區	355			304	252
土城區	1,996			1,965	1,821
蘆洲區	1,700			1,759	1,762
五股區	704			704	653
泰山區	831			835	756
林口區	756	837	957		

附註：出生人數為按登記日期資料。



99年	100年	101年	102年	103年	104年	105年	106年
16.82	16.03	15.32	15.08	14.72	13.93	13.36	13.04
19.38	18.35	17.69	17.29	16.91	16.24	15.96	15.80
22.21	21.12	20.09	19.51	18.95	18.04	17.67	17.47
22.03	20.55	19.66	18.95	18.23	17.42	16.98	16.60
22.79	22.13	21.86	21.49	21.34	20.68	20.56	20.43
27.44	26.46	25.90	25.29	24.94	24.42	24.41	24.31
18.56	17.03	16.07	15.36	14.70	13.65	13.27	12.59
17.10	16.55	16.39	15.71	14.41	13.88	13.09	12.17
15.01	14.34	13.38	13.50	13.04	12.42	11.96	11.37
19.09	18.16	17.15	16.16	15.47	14.48	13.78	12.99
21.43	20.08	19.01	18.23	17.58	16.54	15.65	14.28
19.95	18.74	17.89	17.26	16.97	16.36	15.84	15.54
11.85	11.12	11.34	10.85	10.49	10.39	9.89	9.67
14.23	13.67	13.23	12.92	13.10	12.37	12.26	11.56
16.26	15.06	14.31	13.52	12.81	11.39	11.01	9.81
20.02	18.95	17.84	17.09	16.50	15.57	14.97	14.06
19.73	18.58	17.43	17.00	16.47	15.86	15.01	13.93
22.15	21.69	21.50	21.47	21.06	20.66	20.72	20.58
27,617	34,323	40,847	35,915	38,604	36,313	34,331	31,611
3,973	4,934	5,920	5,123	5,663	5,323	4,932	4,531
2,738	3,294	3,989	3,460	3,719	3,414	3,288	3,085
2,765	3,682	4,343	3,779	3,978	3,786	3,483	3,260
1,720	1,738	1,909	1,735	1,826	1,717	1,606	1,476
3,126	3,852	4,499	3,999	4,381	4,137	3,856	3,698
1,981	2,242	2,569	2,316	2,361	2,290	2,197	2,046
1,280	1,834	2,166	1,895	2,012	1,904	1,808	1,638
585	821	1,025	983	1,067	865	781	700
751	905	1,150	1,080	1,156	1,126	1,101	991
957	1,196	1,446	1,343	1,383	1,423	1,314	1,248
1,177	1,555	1,854	1,690	1,807	1,594	1,633	1,395
216	295	373	337	384	330	290	303
1,490	2,126	2,521	2,137	2,407	2,275	2,139	1,935
1,490	1,765	2,098	1,838	1,976	1,804	1,824	1,658
563	657	902	774	768	785	732	712
672	842	1,023	788	926	824	781	679
894	1,063	1,281	1,108	1,192	1,217	1,090	964



表十一 新北市各區幼齡指標(續3)

指標	單位	行政區	96年	97年	98年		
出生人數	人	深坑區	216	194	164		
		石碇區	66	55	44		
		坪林區	41	34	32		
		三芝區	203	150	154		
		石門區	109	103	112		
		八里區	283	323	323		
		平溪區	34	27	31		
		雙溪區	94	81	63		
		貢寮區	137	128	114		
		金山區	207	176	179		
		萬里區	210	231	239		
		烏來區	59	50	67		
		出生人口性比例	男/百女	新北市	110.21	110.40	109.29
				板橋區	110.81	108.73	117.18
三重區	107.05			113.14	106.89		
中和區	112.59			103.04	109.28		
永和區	108.51			104.96	108.52		
新莊區	112.73			112.67	104.36		
新店區	111.14			110.17	108.87		
樹林區	112.91			116.18	106.52		
鶯歌區	111.83			100.00	109.01		
三峽區	123.26			113.79	111.41		
淡水區	117.89			103.10	105.64		
汐止區	113.72			118.65	107.48		
瑞芳區	101.70			115.60	162.50		
土城區	108.57			114.75	105.76		
蘆洲區	98.83			111.16	116.73		
五股區	100.57			112.05	113.40		
泰山區	106.72			126.90	110.00		
林口區	107.69			113.52	98.96		
深坑區	100.00			90.20	86.36		
石碇區	120.00			129.17	109.52		
坪林區	86.36			112.50	100.00		
三芝區	111.46			82.93	136.92		
石門區	194.59			139.53	86.67		
八里區	121.09			104.43	122.76		



99年	100年	101年	102年	103年	104年	105年	106年
122	173	194	167	154	163	175	158
40	45	75	52	46	53	39	34
34	38	51	53	44	41	45	28
137	152	169	165	169	174	154	132
72	113	127	107	107	105	87	92
304	341	404	347	351	337	350	340
18	23	35	28	20	25	24	24
36	52	71	61	75	70	63	39
95	100	115	76	93	78	87	72
119	173	214	197	218	165	188	155
205	238	245	205	235	205	188	141
57	74	79	72	86	83	76	77
109.01	108.18	106.23	107.85	106.60	106.63	106.90	105.93
109.22	111.94	110.00	103.29	104.00	102.47	104.48	106.52
104.02	109.68	105.41	111.49	101.79	112.84	107.05	106.77
108.99	111.49	105.44	107.41	112.84	108.71	112.77	111.41
101.41	104.95	99.06	108.53	104.94	96.45	109.66	98.65
109.94	102.20	100.76	112.49	105.58	107.68	100.62	106.82
110.07	113.73	105.19	104.23	109.49	105.38	107.66	113.35
109.84	107.00	102.81	114.61	111.57	103.20	107.34	116.67
113.50	104.23	104.18	101.85	107.99	108.94	100.77	101.15
119.59	104.75	116.98	108.09	107.91	105.47	107.74	109.51
106.70	105.15	111.09	107.25	106.73	97.91	119.73	100.97
106.85	107.89	110.92	104.85	104.88	104.62	99.88	106.06
100.00	100.68	104.95	106.75	102.11	100.00	119.70	103.36
112.86	110.08	105.63	107.27	105.73	111.04	99.91	103.47
111.65	105.47	114.08	107.22	103.08	118.14	115.09	102.44
104.73	99.09	107.36	116.20	109.26	116.85	124.54	100.56
109.35	109.98	100.59	97.00	112.87	100.00	102.86	111.53
116.46	116.94	105.62	105.95	110.60	107.68	103.36	91.65
114.04	116.25	110.87	116.88	126.47	94.05	110.84	90.36
90.48	114.29	87.50	100.00	119.05	140.91	160.00	78.95
100.00	52.00	155.00	120.83	76.00	86.36	73.08	180.00
128.33	94.87	103.61	101.22	81.72	100.00	97.44	91.30
125.00	98.25	84.06	118.37	84.48	101.92	163.64	84.00
100.00	120.00	130.86	115.53	93.92	103.01	105.88	109.88



表十一 新北市各區幼齡指標(續完)

指標	單位	行政區	96年	97年	98年
出生人口性比例	男/百女	平溪區	54.55	107.69	82.35
		雙溪區	113.64	138.24	103.23
		貢寮區	107.58	124.56	107.27
		金山區	97.14	102.30	113.10
		萬里區	98.11	100.87	100.84
		烏來區	126.92	100.00	76.32
粗出生率	‰	新北市	8.58	8.45	8.33
		板橋區	8.21	8.41	8.09
		三重區	7.89	7.98	8.31
		中和區	8.27	7.79	7.70
		永和區	6.85	7.34	8.17
		新莊區	9.45	9.63	9.26
		新店區	7.78	7.37	7.70
		樹林區	9.47	8.90	8.73
		鶯歌區	9.66	9.40	8.59
		三峽區	9.27	9.64	8.58
		淡水區	8.37	7.84	7.94
		汐止區	8.92	7.85	7.79
		瑞芳區	8.13	7.02	5.87
		土城區	8.41	8.26	7.63
		蘆洲區	8.91	9.10	9.00
		五股區	9.15	9.08	8.32
		泰山區	11.31	11.11	9.93
		林口區	11.70	11.95	12.64
		深坑區	9.81	8.60	7.14
		石碇區	8.40	7.01	5.56
		坪林區	6.19	5.17	4.89
		三芝區	8.60	6.37	6.57
石門區	9.25	8.63	9.18		
八里區	8.68	9.79	9.61		
平溪區	5.92	4.84	5.65		
雙溪區	9.42	8.17	6.39		
貢寮區	9.77	9.14	8.19		
金山區	9.32	7.91	8.01		
萬里區	10.28	11.07	11.20		
烏來區	10.99	9.09	11.81		



99年	100年	101年	102年	103年	104年	105年	106年
100.00	91.67	118.75	133.33	122.22	38.89	84.62	140.00
100.00	85.71	69.05	117.86	102.70	150.00	125.00	62.50
97.92	163.16	88.52	123.53	138.46	110.81	117.50	132.26
108.77	86.02	100.00	134.52	109.62	170.49	97.89	70.33
141.18	96.69	109.40	115.79	130.39	97.12	106.59	93.15
103.57	100.00	107.89	71.43	120.51	118.42	117.14	108.11
7.11	8.79	10.40	9.10	9.75	9.15	8.64	7.94
7.17	8.89	10.64	9.19	10.18	9.59	8.91	8.21
7.04	8.44	10.22	8.87	9.55	8.78	8.46	7.95
6.67	8.88	10.45	9.08	9.57	9.13	8.41	7.88
7.30	7.44	8.24	7.55	8.00	7.59	7.15	6.61
7.79	9.55	11.09	9.79	10.67	10.03	9.32	8.90
6.70	7.56	8.65	7.76	7.89	7.63	7.31	6.78
7.35	10.31	11.97	10.37	10.95	10.34	9.81	8.89
6.75	9.41	11.65	11.11	12.01	9.77	8.92	8.05
7.36	8.66	10.78	9.92	10.43	10.04	9.71	8.65
6.75	8.24	9.72	8.78	8.80	8.86	8.01	7.44
6.25	8.18	9.67	8.74	9.28	8.15	8.29	7.03
5.07	6.99	8.92	8.11	9.27	8.02	7.11	7.49
6.24	8.90	10.53	8.92	10.06	9.52	8.96	8.12
7.55	8.91	10.55	9.21	9.90	9.02	9.10	8.25
7.08	8.19	11.15	9.50	9.37	9.50	8.76	8.42
8.79	10.97	13.23	10.13	11.85	10.49	9.92	8.61
11.06	12.52	14.51	12.04	12.43	12.29	10.71	9.21
5.26	7.40	8.24	7.08	6.52	6.90	7.40	6.67
5.02	5.67	9.50	6.61	5.86	6.74	5.00	4.41
5.20	5.81	7.84	8.19	6.81	6.33	6.91	4.29
5.88	6.53	7.23	7.03	7.20	7.41	6.57	5.67
5.74	8.85	9.91	8.36	8.38	8.28	6.92	7.42
8.84	9.71	11.36	9.65	9.57	9.00	9.23	8.87
3.34	4.36	6.79	5.54	4.02	5.09	4.97	5.05
3.68	5.39	7.47	6.46	7.95	7.49	6.88	4.33
6.87	7.32	8.53	5.69	7.04	6.01	6.81	5.70
5.31	7.72	9.53	8.78	9.73	7.39	8.46	7.01
9.40	10.77	10.98	9.10	10.38	9.05	8.33	6.30
9.86	12.61	13.28	11.99	14.10	13.44	12.26	12.29



表十二 六都幼齡指標

指標	單位	六都	96年	97年	98年
未滿12歲人口數	人	新北市	487,465	472,068	456,285
		臺北市	319,527	305,974	291,700
		桃園市	301,446	292,489	281,248
		臺中市	382,469	367,363	350,270
		臺南市	230,866	221,077	210,164
		高雄市	346,301	331,334	315,731
未滿12歲人口性比例	男/百女	新北市	108.70	108.75	108.86
		臺北市	108.65	108.96	109.04
		桃園市	109.68	109.57	109.78
		臺中市	108.63	108.66	108.49
		臺南市	109.54	109.50	109.00
		高雄市	108.55	108.40	108.36
扶幼比	人/百人	新北市	22.55	21.62	20.74
		臺北市	22.33	21.58	20.88
		桃園市	28.40	27.29	26.06
		臺中市	26.77	25.66	24.55
		臺南市	22.72	21.76	20.81
		高雄市	22.49	21.59	20.71
出生人數	人	新北市	32,444	32,255	32,093
		臺北市	21,620	20,691	19,403
		桃園市	19,435	19,180	18,515
		臺中市	24,603	23,647	22,601
		臺南市	15,240	14,773	14,196
		高雄市	22,963	22,182	21,077
出生人口性比例	男/百女	新北市	110.21	110.40	109.29
		臺北市	105.85	107.41	106.28
		桃園市	110.61	108.21	107.96
		臺中市	106.73	108.55	108.65
		臺南市	111.34	107.22	106.25
		高雄市	111.80	108.05	107.88
總生育率	‰	新北市	995	970	960
		臺北市	1,020	975	940
		桃園市	1,220	1,160	1,125
		臺中市	1,120	1,045	1,025
		臺南市	1,020	975	950
		高雄市	995	955	915

資料來源：內政部戶政司、新北市政府民政局。

附註：出生人數為按登記日期資料。



99年	100年	101年	102年	103年	104年	105年	106年
440,240	427,882	417,313	409,956	406,694	400,990	397,308	394,080
288,609	290,746	292,995	295,661	299,772	303,005	304,475	302,798
273,524	264,079	254,940	247,964	243,221	251,318	257,190	263,121
338,621	328,654	321,375	315,653	313,643	317,724	320,555	323,533
201,767	197,128	192,140	188,110	185,971	185,403	184,572	184,205
304,348	293,489	283,038	276,190	270,895	267,619	266,469	263,685
109.20	109.40	109.33	109.32	108.89	108.49	108.04	107.81
109.00	108.49	108.21	108.02	107.68	107.73	107.47	106.98
109.78	109.58	109.19	109.32	109.39	108.83	108.66	108.54
108.56	108.41	108.31	108.37	108.30	108.12	108.01	108.31
108.91	108.79	108.85	108.69	108.52	108.14	108.29	107.96
108.43	108.44	108.20	107.89	107.72	107.88	107.69	107.79
19.62	18.80	18.26	17.94	17.66	17.09	16.88	16.68
20.17	19.84	19.73	19.77	19.74	19.57	19.73	19.73
24.65	23.47	22.51	21.83	21.18	20.75	20.59	20.47
23.26	22.20	21.45	21.00	20.50	20.05	19.90	19.79
19.67	18.97	18.40	18.08	17.70	17.21	17.02	16.92
19.68	18.81	18.21	17.82	17.41	16.82	16.67	16.48
27,617	34,323	40,847	35,915	38,604	36,313	34,331	31,611
18,530	25,132	29,498	26,710	29,024	28,987	27,992	25,042
15,838	18,041	19,866	16,757	17,360	22,384	23,786	23,356
19,537	24,027	28,324	24,555	26,194	26,313	25,655	24,338
11,612	14,208	17,752	14,788	15,426	15,769	14,698	13,773
18,684	21,411	24,963	21,626	22,520	22,469	21,757	20,260
109.01	108.18	106.23	107.85	106.60	106.63	106.90	105.93
107.85	106.10	108.38	106.37	104.62	108.75	107.55	105.87
110.16	105.74	105.84	109.28	110.37	107.41	108.45	107.85
109.98	107.42	106.80	107.36	107.28	109.03	108.41	110.54
112.56	110.46	108.11	105.85	106.56	108.23	111.76	106.93
107.44	108.81	107.18	104.77	109.37	108.94	106.66	108.20
815	1,035	1,265	1,060	1,185	1,130	1,095	1,050
895	1,200	1,410	1,205	1,350	1,340	1,310	1,215
950	1,090	1,235	1,000	1,080	1,370	1,420	1,380
880	1,085	1,310	1,090	1,200	1,195	1,175	1,135
775	950	1,215	980	1,055	1,085	1,030	1,000
810	950	1,140	965	1,045	1,065	1,040	1,005



表十二 六都幼齡指標(續)

指標	單位	六都	96年	97年	98年
嬰兒死亡率	每千活產	新北市	4.7	4.2	3.7
		臺北市	4.1	4.6	3.6
		桃園市	4.9	3.8	3.0
		臺中市	4.2	4.2	4.5
		臺南市	3.9	5.1	4.2
		高雄市	5.0	3.9	4.6
未滿12歲身心障礙者人數	人	新北市	5,228	5,209	5,330
		臺北市	3,928	3,804	3,617
		桃園市	3,113	3,110	2,948
		臺中市	4,163	4,157	4,068
		臺南市	2,082	2,013	1,914
		高雄市	4,097	3,990	3,882
托嬰中心收托人數	人	新北市	44,047	41,598	44,968
		臺北市	20,812	19,883	19,201
		桃園市	16,282	16,260	19,264
		臺中市	37,717	33,761	32,295
		臺南市	19,124	17,315	16,918
		高雄市	22,475	21,306	19,958
滿5足歲至入國民小學前幼兒入園率	%	新北市	-	-	-
		臺北市	-	-	-
		桃園市	-	-	-
		臺中市	-	-	-
		臺南市	-	-	-
		高雄市	-	-	-
未滿12歲失蹤人口發生數	人	新北市	322	285	339
		臺北市	99	94	90
		桃園市	203	201	210
		臺中市	185	155	181
		臺南市	90	77	60
		高雄市	109	141	241
未滿12歲性侵害被害人口率	人/十萬人	新北市	42.26	13.55	14.43
		臺北市	-	-	-
		桃園市	-	-	-
		臺中市	-	-	-
		臺南市	-	-	-
		高雄市	-	-	-



99年	100年	101年	102年	103年	104年	105年	106年
3.6	3.5	3.1	3.8	3.8	4.1	4.2	4.3
3.8	3.8	3.5	3.8	3.7	4.7	3.8	3.6
4.3	3.9	3.9	3.8	3.9	3.2	3.6	3.8
4.0	4.5	4.1	3.3	3.3	3.8	3.1	3.1
4.5	4.5	4.0	3.2	2.5	3.4	3.6	3.4
4.4	3.8	3.5	4.7	4.2	5.4	5.5	5.6
5,166	5,060	5,038	4,787	4,842	4,841	4,887	4,815
3,521	3,407	3,147	3,058	2,985	2,996	2,881	2,852
2,970	2,944	3,201	2,686	2,761	2,516	2,407	2,465
3,985	3,830	3,671	3,655	3,638	3,700	3,684	3,599
1,894	1,883	1,870	1,802	1,763	1,821	1,831	1,787
3,782	3,678	3,357	3,221	3,075	3,069	3,117	2,834
43,099	46,280	1,590	3,089	4,190	4,801	5,454	6,387
19,854	20,607	931	1,522	2,169	2,646	2,890	3,688
19,793	19,856	528	855	1,085	1,358	1,638	1,795
32,269	36,890	1,103	1,490	2,031	2,348	2,888	3,603
17,497	19,477	646	782	943	978	1,096	1,229
20,527	19,566	276	757	1,103	1,368	1,691	1,850
-	-	-	-	-	95.58	96.12	95.97
-	-	-	-	-	93.06	93.72	93.34
-	-	-	-	-	97.53	97.41	97.60
-	-	-	-	-	97.00	97.22	97.33
-	-	-	-	-	97.87	97.99	98.10
-	-	-	-	-	97.43	97.67	97.80
365	355	295	228	204	166	175	154
123	102	97	86	87	61	72	72
193	160	131	90	100	125	100	111
192	163	124	109	87	97	127	119
69	68	61	56	40	44	46	48
167	121	101	77	62	58	50	63
16.51	15.44	18.69	19.82	21.80	16.84	19.29	19.46
-	-	-	-	10.41	11.28	8.89	8.89
-	-	-	-	10.99	11.32	7.87	8.07
-	-	-	-	22.88	18.69	22.87	32.29
-	-	-	-	24.06	21.54	20.00	20.07
-	-	-	-	16.82	13.74	18.35	12.83



表十三 國際幼齡指標

指標	單位	國家	2007年	2008年	2009年
扶幼比	人/百人	中華民國	24.3	23.3	22.4
		美 國	20.7	20.5	20.3
		瑞 典	17.1	16.8	16.6
		英 國	17.7	17.7	17.6
		法 國	18.4	18.4	18.4
		日 本	13.6	13.5	13.4
		南 韓	17.8	17.2	16.7
		新 加 坡	18.5	18.2	17.8
		中國大陸	18.8	18.4	18.1
		泰 國	20.4	20.0	19.6
		菲 律 賓	36.0	35.3	34.6
		馬來西亞	29.5	29.0	28.5
		總生育率	人	中華民國	1.1
美 國	2.1			2.1	2.0
瑞 典	1.9			1.9	1.9
英 國	1.9			2.0	1.9
法 國	2.0			2.0	2.0
日 本	1.3			1.4	1.4
南 韓	1.3			1.2	1.2
新 加 坡	1.3			1.3	1.2
中國大陸	1.8			1.8	...
泰 國	1.6			1.5	1.5
菲 律 賓	3.1			3.1	...
馬來西亞	2.3			2.3	2.2
嬰兒死亡率	‰			中華民國	4.7
		美 國	6.8	6.6	6.4
		瑞 典	2.5	2.5	2.5
		英 國	4.8	4.7	4.6
		法 國	3.3	3.3	3.4
		日 本	2.6	2.6	2.4
		南 韓	-	3.4	3.2
		新 加 坡	2.1	2.1	2.2
		中國大陸	15.3	14.9	13.8
		泰 國	7.2	7.3	7.1
		菲 律 賓	12.4	12.5	12.4
		馬來西亞	6.3	6.4	6.9

資料來源：UNdata、UNESCO Institute for Statistics、內政部、衛生福利部、教育部。



2010年	2011年	2012年	2013年	2014年	2015年	2016年	2017年
21.3	20.4	19.7	19.3	18.9	18.4	18.2	18.0
20.2	20.0	19.8	19.6	19.4	19.2	19.0	18.9
16.5	16.5	16.6	16.8	17.1	17.3	17.4	17.5
17.5	17.6	17.6	17.5	17.5	17.6	17.6	17.7
18.4	18.4	18.4	18.4	18.3	18.3	18.2	18.1
13.4	13.3	13.2	13.1	13.1	13.0	12.9	12.9
16.1	15.6	15.1	14.6	14.2	13.9	13.7	13.5
17.3	16.9	16.6	16.2	15.8	15.5	15.2	15.0
17.8	17.7	17.6	17.7	17.7	17.7	17.7	17.7
19.2	19.0	18.8	18.5	18.3	18.0	17.7	17.3
33.9	33.5	33.2	32.8	32.5	32.2	32.0	31.7
27.9	27.2	26.6	26.0	25.5	25.0	24.6	24.3
0.9	1.1	1.3	1.1	1.2	1.2	1.2	1.1
1.9	1.9	1.9	1.9	1.9	1.8	1.8	...
2.0	1.9	1.9	1.9	1.9	1.9	1.9	...
1.9	1.9	1.9	1.8	1.8	1.8	1.8	...
2.0	2.0	2.0	2.0	2.0	2.0	1.9	...
1.4	1.4	1.4	1.4	1.4	1.5
1.2	1.2	1.3	1.2	1.2	1.2	1.2	...
1.2	1.2	1.3	1.2	1.3	1.2	1.2	...
...
1.5	1.5	1.5	1.6	1.6	1.6
...
2.1	2.2	2.2	2.0	2.0	2.0	1.9	...
4.2	4.2	4.2	3.8	3.6	4.1	3.9	4.0
6.1	6.1	6.0	6.0	5.9	5.9	5.9	...
2.5	2.1	2.6	2.7	2.2	2.5	2.5	...
4.3	4.3	4.1	3.9	3.9	3.9	3.9	...
3.6	3.5	3.5	3.6	3.5	3.7	3.7	...
2.3	2.3	2.2	2.1	2.1	1.9	2.0	...
3.2	3.0	2.9	3.0	3.0	2.7	2.8	...
2.0	2.0	1.8	2.0	1.8	1.7	2.4	...
13.1	12.1	10.3	9.5	8.9	8.1	7.5	...
7.0	6.6	6.8	6.4	6.5
12.6	12.8	12.4	12.5	12.1	11.9
6.7	6.5	6.2	6.3	6.7	6.9	6.7	...



表十三 國際幼齡指標(續)

指標	單位	國家	2007年	2008年	2009年
活產新生兒低出生體重率	%	中華民國	7.6	7.7	7.8
		美國	-	8.2	-
		瑞典	4.1	-	4.2
		英國	7.2	7.2	7.2
		法國	-	-	-
		日本	9.7	9.6	9.6
		南韓	4.7	4.9	5.0
		新加坡	9.3	9.4	9.7
		中國大陸	-	-	-
		泰國	-	-	-
		菲律賓	12.8	-	13.5
		馬來西亞	10.6	10.9	11.3
		學前教育粗在學率	%	中華民國	27.8
美國	-			-	-
瑞典	98.4			97.1	94.7
英國	72.9			79.9	79.9
法國	109.3			108.6	107.5
日本	88.3			88.9	88.8
南韓	-			-	-
新加坡	-			-	-
中國大陸	48.9			49.8	51.4
泰國	-			-	-
菲律賓	43.9			45.9	53.8
馬來西亞	62.4			74.9	77.5
初等教育粗在學率	%			中華民國	100.8
		美國	103.1	103.2	102.2
		瑞典	96.7	98.7	99.9
		英國	103.2	105.1	104.4
		法國	103.9	103.6	103.0
		日本	100.9	100.7	101.3
		南韓	102.9	102.8	101.9
		新加坡	-	-	-
		中國大陸	107.9	109.7	109.4
		泰國	101.3	100.8	99.1
		菲律賓	104.3	106.0	108.1
		馬來西亞	98.3	98.4	99.2

附註：1.活產新生兒低出生體重率=出生體重未滿2,500公克之活產數÷總活產數×100%。

2.粗在學率=各該級教育學生數÷各該相當學齡人口數×100%。

3.我國粗在學率2007年係指96學年度(2007-2008年)，餘類推。

4.我國學前教育粗在學率係指幼兒園粗在學率，且配合《幼兒教育及照顧法》施行，101學年



2010年	2011年	2012年	2013年	2014年	2015年	2016年	2017年
8.3	8.2	8.4	8.6	8.5	9.0	9.4	...
-	8.1	8.0	8.0	8.0	8.1
4.2	4.2	4.0	4.3	-	4.4
7.0	7.1	7.0	7.0	-	6.9
6.8	-	6.7	-	6.2	-
9.6	9.6	9.6	9.6	9.5	9.5
5.0	5.2	5.3	5.5	5.7	5.7
9.6	9.5	9.1	9.2	9.1	9.2	8.9	...
-	-	-	-	-	-	-	...
-	-	-	-	-	-	-	...
13.5	13.9	13.7	13.8	13.5	13.2
-	11.3	11.1	11.4	11.3	11.6
29.5	30.9	58.6	59.8	57.7	58.2	60.1	61.7
70.1	70.1	70.9	71.5	72.5	72.0	71.9	...
95.2	94.9	94.8	95.0	95.6	93.9	94.1	...
81.8	85.0	83.9	79.2	90.3	96.2	110.9	...
105.9	105.7	105.0	104.8	105.1	105.1	105.1	...
86.8	85.4	85.6	87.3	86.4	86.1	86.8	...
-	-	-	92.9	93.3	94.8	97.9	...
-	-	-	-	-	-	-	...
54.9	61.0	69.6	74.3	78.0	80.2	83.7	86.0
-	-	-	-	71.3	67.9	72.0	73.6
-	-	-	-	-	100.4	95.5	...
79.7	-	84.5	88.3	90.8	93.9	93.7	96.9
99.0	98.8	98.7	98.6	98.5	98.4	98.3	98.1
100.3	99.4	99.2	99.5	99.7	100.3	101.4	...
101.4	100.4	101.9	120.4	120.9	122.9	124.9	...
104.7	104.7	106.5	107.3	107.6	101.9	101.4	...
102.8	102.7	102.5	102.3	102.1	102.0	102.0	...
101.6	101.8	101.3	100.2	99.5	98.8	98.2	...
101.7	101.4	99.7	97.0	97.0	97.6	97.0	...
-	-	-	-	-	-	100.8	...
107.5	105.9	105.2	103.9	99.2	99.3	100.9	102.1
96.8	96.7	96.9	96.8	102.0	100.6	100.7	99.6
-	-	-	-	113.9	113.0	110.9	...
100.2	101.8	103.5	105.3	104.6	103.3	103.5	103.1

度起幼稚園及托兒所整合為幼兒園，100學年度以前為幼稚園(不含托兒所)資料；另幼兒園粗在學率102學年度起改採入園率計算，入園率=曾就讀幼兒園、早療機構及特教學校幼兒部之幼生數÷2至5歲人口數×100%。

5.我國初等教育粗在學率係指國民小學粗在學率。

新北市幼齡圖像
中華民國106年

出版機關：新北市政府主計處

工作人員：新北市政府主計處處長

新北市政府主計處副處長

新北市政府主計處副處長

新北市政府主計處主任秘書

新北市政府主計處專門委員

新北市政府主計處公務統計科科長

新北市政府主計處公務統計科專員

新北市政府主計處公務統計科專員

新北市政府主計處公務統計科股長

新北市政府主計處公務統計科科員

新北市政府主計處公務統計科科員

新北市政府主計處公務統計科科員

新北市政府主計處公務統計科科員

新北市政府主計處公務統計科佐理員

新北市政府主計處公務統計科書記

鄭瑞成

廖素娟

吳美芍

朱宜寧

廖春梅

廖盈婷

羅珮玲

楊幼君

吳玟瀨

吳昱廷

張弼超

楊懿剛

簡仲廷

余侑穎

桂正翰

地址：22001新北市板橋區中山路1段161號12樓

電話：(02)29603456分機7488至7500

傳真：(02)29647494

網址：<http://www.bas.ntpc.gov.tw/>

出版日期：中華民國108年1月

圖片來源：designed by freepik.com

